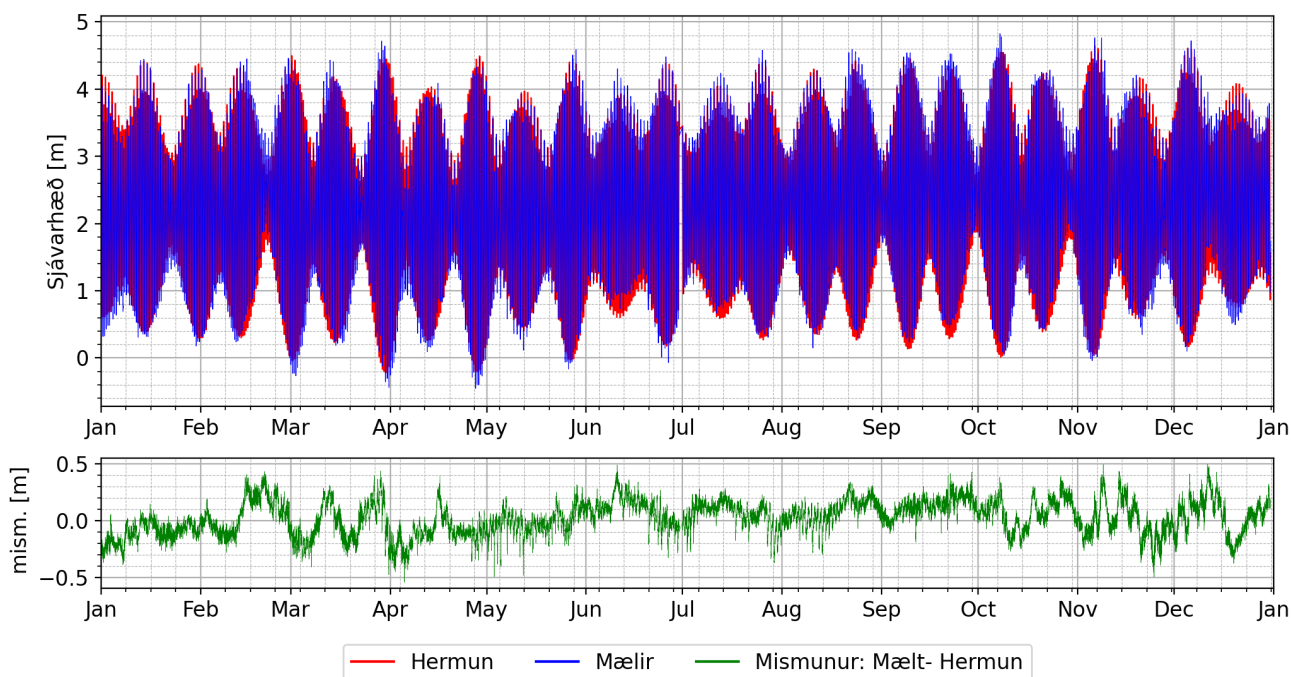


Sjávarborðsmælingar Hafnarfjörður árið 2021

Rekstur: Vista, Eigandi: Hafnarfjarðarhöfn

Hafnarkerfi: FM 233 +21,55

Sjávarhæðir Hafnarfjörður: 2021



Sjávarhæðir og sjávarfallahermun (Pytides) árið 2021

	Meðal	Lágmark	25%	Miðgildi	75%	Hámark
Flóðhæð [m]	2.28	-0.45	1.39	2.3	3.17	4.82
Mismunur [m]	0.02	-0.54	-0.09	0.03	0.13	0.5

Mældar og reiknaðar sjávarborðshæðir (1)	Hafnarkerfi [m]	ISH2004 [m] (-2.27 m)
Hæsta sjávarborðshæð með 100 ára endurkomutíma	5.14	2.87
Hæsta mælda sjávarborðshæð 2007-2021 (21.02.2019)	5.14	2.87
Hæsta sjávarborðshæð með 10 ára endurkomutíma	5.1	2.83
Hæsta sjávarborðshæð með 5 ára endurkomutíma	5.06	2.79
Hæsta sjávarborðshæð með 2 ára endurkomutíma	4.9	2.63
Hæsta sjávarborðshæð árið 2021	4.82	2.55
Hæsta stjarnfræðilega sjávarhæð HAT(2)	4.73	2.46
Meðal stórstraumsflóð MHWS (2)	4.17	1.9
Meðal smástraumsflóð MHWN (2)	3.1	0.83
Meðal sjávarborðshæð 2007-2021 (2)	2.26	-0.01
Meðal sjávarborðshæð árið 2021	2.28	0.01
Meðal smástraumsfjara MLWN (2)	1.43	-0.84
Meðal stórstraumsfjara MLWS (2)	0.36	-1.91
Kortanúll endurreiknað = MHS - (M2+S2+N2+O1) (2)	-0.06	-2.33
Lægsta stjarnfræðilega fjöruhæð LAT (2)	-0.31	-2.58
Lægsta sjávarborðshæð árið 2021	-0.45	-2.72
Lægsta mælda sjávarborðsh. 2007-2021 (09.04.2020)	0.0	-2.27
Lægsta sjávarborðshæð með 2 ára endurkomutíma	-0.36	-2.63
Lægsta sjávarborðshæð með 5 ára endurkomutíma	-0.48	-2.75
Lægsta sjávarborðshæð með 10 ára endurkomutíma	-0.52	-2.79
Lægsta sjávarborðshæð með 100 ára endurkomutíma	-0.56	-2.83

(1) Gagnaröðin öll spannar tímabilið 01.01.2007-31.12.2021, gögnin eru sótt á gagnasvæði Vista. Augljósar villur hafa verið síaðar út.

(2) Tímabilið sem notað er til útreiknings á stjarnfræðilegum þáttum er 01.01.2008-31.12.2021. Ekki hefur verið leiðrétt fyrir áhlaðanda.

Mæld sjávarborðshæð - 1 mín gildi á 10 mín fresti, Hafnarkerfi, eining m

Ár	Meðal	Lágmark	25%	Miðgildi	75%	Hámark	Eyður [%]
2007	nan	nan	nan	nan	nan	nan	88.99
2008	2.16	-0.49	1.31	2.17	3.02	4.73	0.05
2009	2.25	-0.18	1.39	2.26	3.1	4.77	0.09
2010	2.2	-0.37	1.34	2.21	3.08	4.8	0.0
2011	2.29	-0.37	1.4	2.31	3.18	4.82	0.0
2012	2.22	-0.36	1.32	2.23	3.11	4.85	0.0
2013	2.25	-0.2	1.35	2.27	3.17	4.9	0.0
2014	2.3	-0.24	1.38	2.31	3.22	4.95	0.0
2015	2.27	-0.39	1.35	2.29	3.21	4.91	0.0
2016	2.24	-0.35	1.33	2.26	3.17	4.93	0.0
2017	2.28	-0.26	1.36	2.29	3.2	4.98	0.0
2018	2.3	-0.28	1.39	2.32	3.23	4.83	0.0
2019	2.3	-0.25	1.4	2.32	3.22	5.14	0.0
2020	2.31	-0.56	1.42	2.32	3.2	5.07	0.0
2021	2.28	-0.45	1.39	2.3	3.17	4.82	0.55

Gögnum fyrir 2017 er hliðrað niður um 27,5cm, með hliðjón af mældri meðalsjávarborðshæð í Reykjavíkurhöfn

Stjarnfræðilegir þættir:

Niðurstöður úr sjávarfallahermun (Pytides) byggt á gögnum frá 01.01.2008 til 31.12.2021.

Form number: 0.09653203, the tide is semidiurnal.

Parameters	amplitude	phase
Z0	2.261696	0.0
M2	1.369878	184.684948
S2	0.535254	222.061249
N2	0.267422	162.849846
O1	0.151231	220.101055
K2	0.112482	118.899789
K1	0.071424	66.917207
P1	0.036499	116.275704

Stjarnfræðilegar flóðhæðir (m HK):

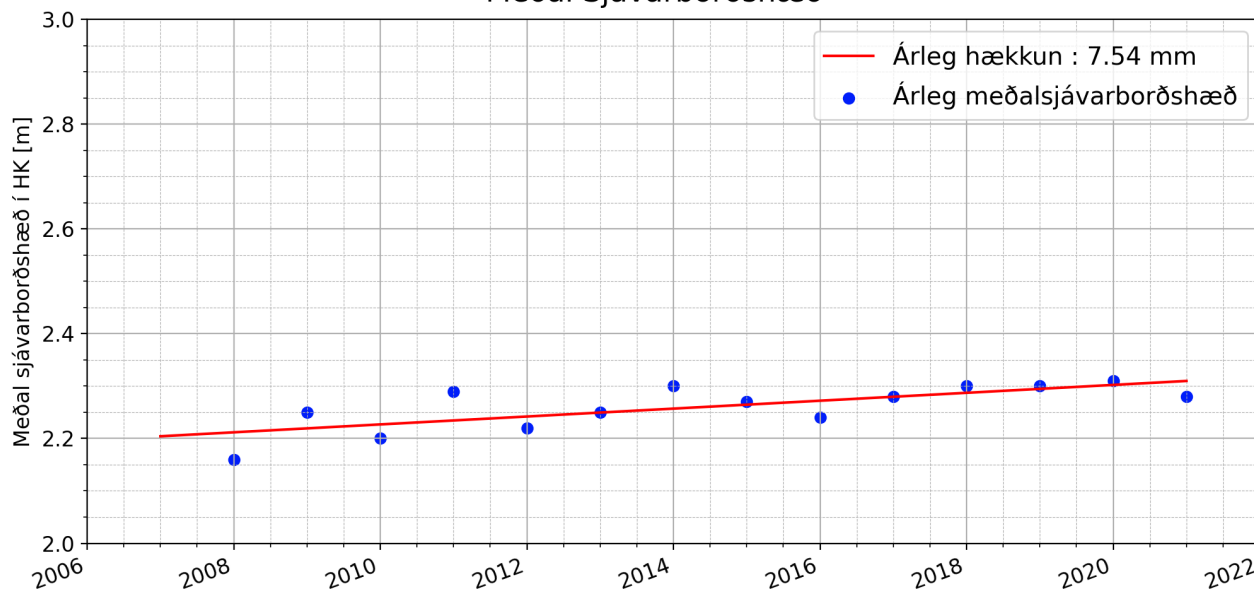
LAT	MLWS	MLWN	MSL	MHWN	MHWS	HAT
-0.31	0.357	1.427	2.262	3.096	4.167	4.73

Skilgreiningar Hafnarkerfa (HK):

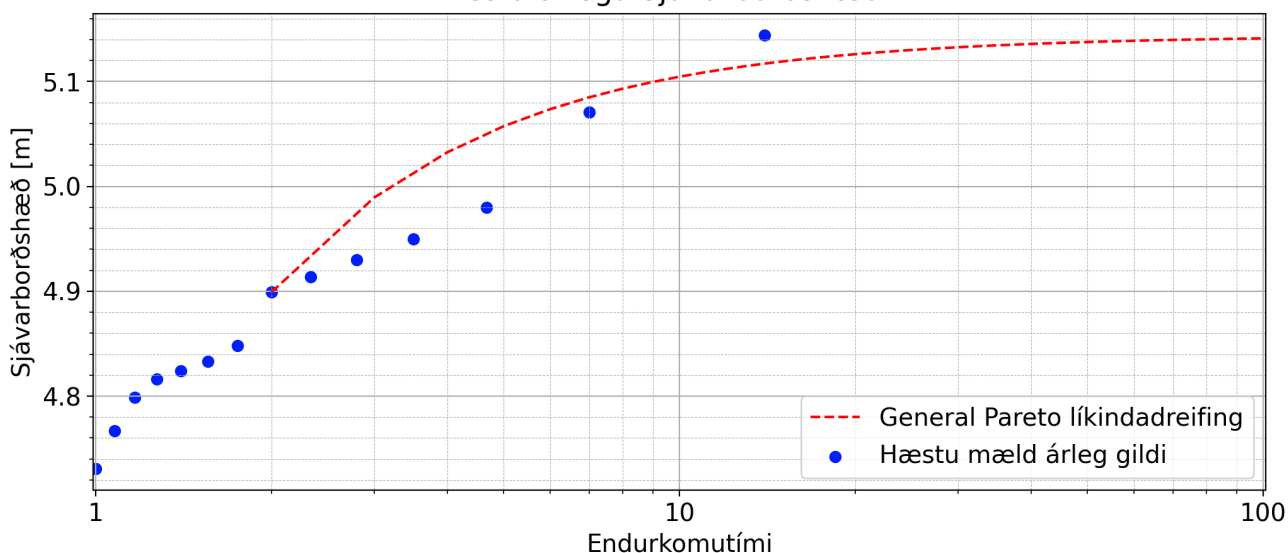
Núllpunktur (kortanúll) = $MSL - (M2+S2+N2+O1) = -0.062$ m

ATH: Gerður er fyrirvari um árlega hækkun sjávarborðs vegna stuttrar tímaraðar og vegna vöntunar á kvörðun mæla.

Meðal Sjávarborðshæð



Mesta árlega Sjávarborðshæð



Minsta árlega Sjávarborðshæð

