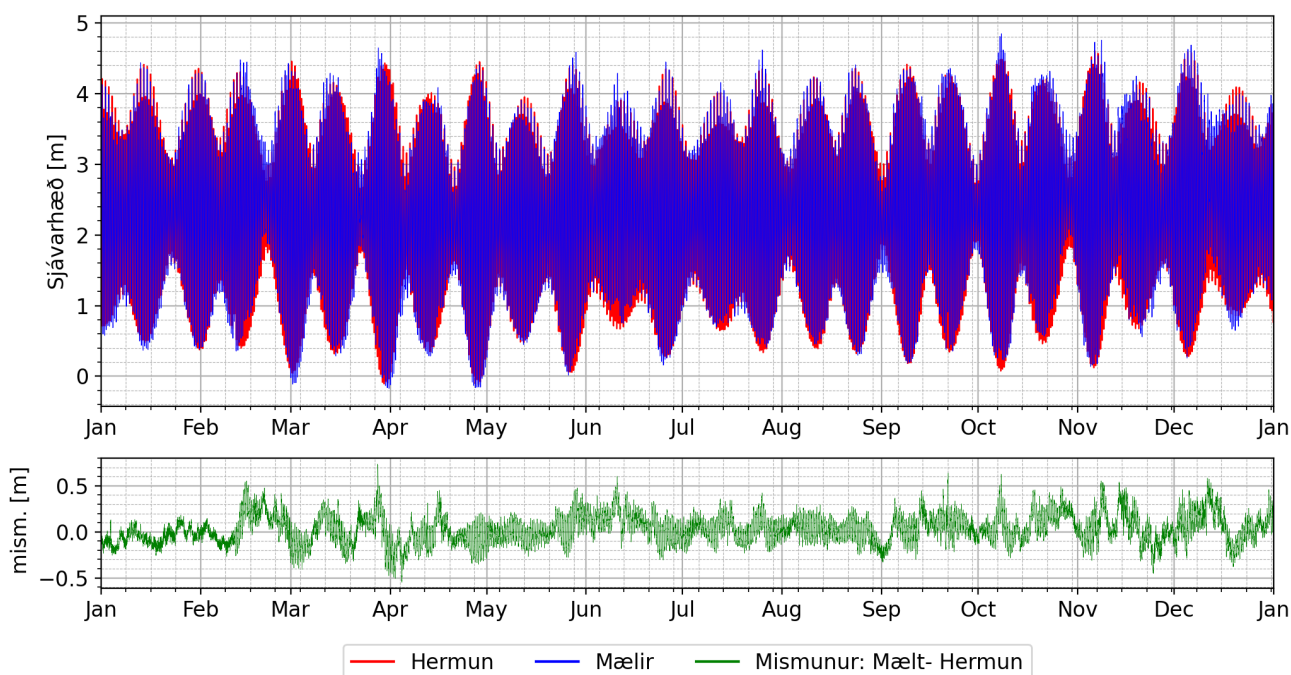


## Sjávarborðsmælingar Akranes árið 2021

Rekstur: MogT, Eigandi: Faxaflóahafnir

Hafnarkerfi: Golfvöllur +22,636

## Sjávarhæðir Akranes: 2021



## Sjávarhæðir og sjávarfallahermun (Pytides) árið 2021

	Meðal	Lágmark	25%	Miðgildi	75%	Hámark
Flóðhæð [m]	2.33	-0.17	1.47	2.34	3.19	4.85
Mismunur [m]	0.03	-0.55	-0.08	0.02	0.13	0.74

## Mældar og reiknaðar sjávarborðshæðir (1)

## Hafnarkerfi [m]

## ISH2004 [m]

(-2.15 m)

Hæsta sjávarborðshæð með 100 ára endurkomutíma	5.05	2.9
Hæsta mælda sjávarborðshæð 2007-2021 (21.02.2019)	5.05	2.9
Hæsta sjávarborðshæð með 10 ára endurkomutíma	5.01	2.86
Hæsta sjávarborðshæð með 5 ára endurkomutíma	4.96	2.81
Hæsta sjávarborðshæð með 2 ára endurkomutíma	4.78	2.63
<b>Hæsta sjávarborðshæð árið 2021</b>	<b>4.85</b>	<b>2.7</b>
Hæsta stjarnfræðilega sjávarhæð HAT(2)	4.69	2.54
Meðal stórstraumsflóð MHWS (2)	4.14	1.99
Meðal smástraumsflóð MHWN (2)	3.1	0.95
Meðal sjávarborðshæð 2007-2021 (2)	2.29	0.14
<b>Meðal sjávarborðshæð árið 2021</b>	<b>2.33</b>	<b>0.18</b>
Meðal smástraumsfjara MLWN (2)	1.48	-0.67
Meðal stórstraumsfjara MLWS (2)	0.44	-1.71
Kortanúll endurreiknað = MHS - (M2+S2+N2+O1) (2)	0.03	-2.12
Lægsta stjarnfræðilega fjöruhæð LAT (2)	-0.22	-2.37
<b>Lægsta sjávarborðshæð árið 2021</b>	<b>-0.17</b>	<b>-2.32</b>
Lægsta mælda sjávarborðsh. 2007-2021 (07.05.2020)	0.0	-2.15
Lægsta sjávarborðshæð með 2 ára endurkomutíma	-0.2	-2.35
Lægsta sjávarborðshæð með 5 ára endurkomutíma	-0.24	-2.39
Lægsta sjávarborðshæð með 10 ára endurkomutíma	-0.26	-2.41
Lægsta sjávarborðshæð með 100 ára endurkomutíma	-0.27	-2.42

(1) Gagnaröðin öll spannar tímabilið 01.01.2007-01.01.2022, gögnin eru tekin af mogt.is og úr gagnasafni Vegagerðarinnar. Augljósar villur hafa verið síaðar út.

(2) Tímabilið sem notað er til útreiknings á stjarnfræðilegum þáttum er 01.01.2014-01.01.2022. Ekki hefur verið leiðrétt fyrir áhlaðanda.

## Mæld sjávarborðshæð - 1 mín gildi á 10 mín fresti, Hafnarkerfi, eining m

Ár	Meðal	Lágmark	25%	Miðgildi	75%	Hámark	Eyður [%]
<b>2007</b>	<b>2.23</b>	<b>0.01</b>	<b>1.38</b>	<b>2.24</b>	<b>3.06</b>	<b>4.63</b>	<b>79.05</b>
2008	2.31	-0.16	1.46	2.32	3.15	4.78	0.03
2009	2.29	-0.1	1.44	2.29	3.13	4.77	0.61
2010	2.22	-0.2	1.37	2.24	3.08	4.77	1.03
2011	2.29	-0.21	1.42	2.31	3.17	4.76	0.09
<b>2012</b>	<b>2.22</b>	<b>-0.21</b>	<b>1.38</b>	<b>2.24</b>	<b>3.08</b>	<b>4.6</b>	<b>78.27</b>
<b>2013</b>	<b>2.31</b>	<b>-0.18</b>	<b>1.42</b>	<b>2.33</b>	<b>3.21</b>	<b>4.99</b>	<b>26.05</b>
2014	2.28	-0.18	1.39	2.3	3.18	4.78	0.11
2015	2.26	-0.24	1.37	2.28	3.17	4.82	0.01
2016	2.25	-0.24	1.36	2.27	3.15	4.78	0.0
2017	2.29	-0.15	1.4	2.3	3.18	4.84	0.0
2018	2.32	-0.21	1.43	2.34	3.21	4.73	0.06
2019	2.3	-0.16	1.43	2.32	3.18	5.05	0.01
2020	2.32	-0.27	1.46	2.33	3.18	4.92	0.35
2021	2.33	-0.17	1.47	2.34	3.19	4.85	0.11

Það eru til gögn fyrir 1997-2006 en það vantar mikið í tímaraðirnar og mælingarnar eru óútskýrðar.

Leitni í meðalsjávarborðshæð lagfærð til samræmis við sjávarborðsmælistöðina við Miðbakka í Reykjavík

(Línuleg leiðrétting hjá 2007-2021 um -1,75 cm/ári frá árinu 2018).

## Stjarnfræðilegir þættir:

Niðurstöður úr sjávarfallahermun (Pytides) byggt á gögnum frá 01.01.2014 til 01.01.2022.

Form number: 0.09782703, the tide is semidiurnal.

Parameters	amplitude	phase
Z0	2.292488	0.0
M2	1.331634	184.350541
S2	0.519295	221.647006
N2	0.260696	162.652422
O1	0.148127	220.08155
K2	0.112517	118.926505
K1	0.068554	67.111283
P1	0.036378	115.686845

## Stjarnfræðilegar flóðhæðir (m HK):

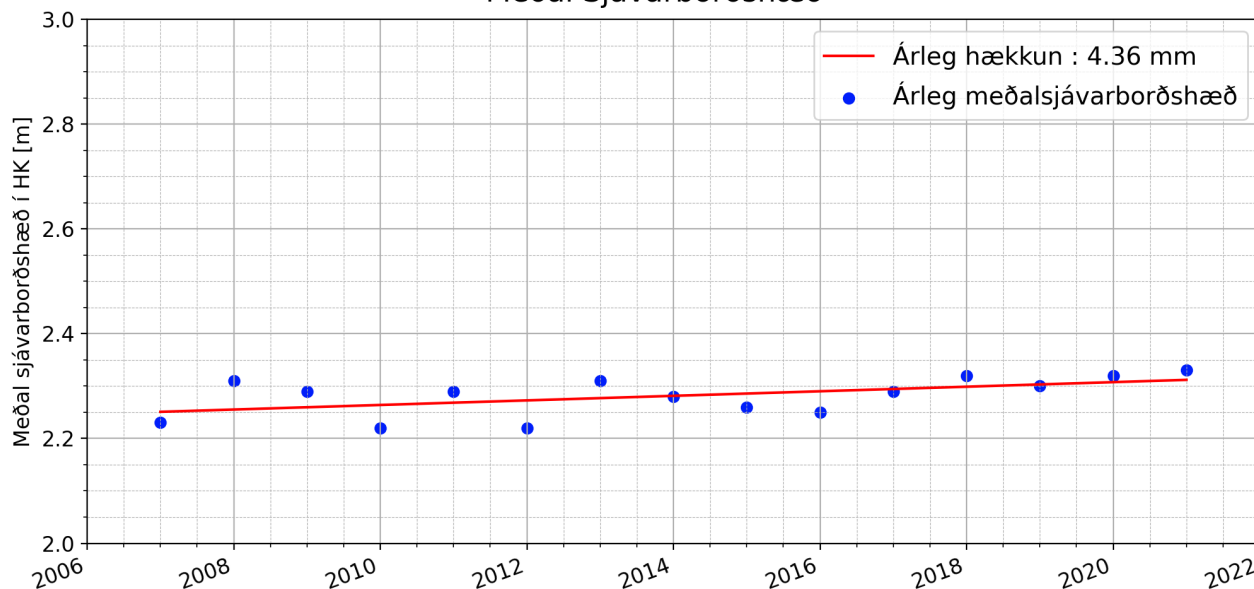
LAT	MLWS	MLWN	MSL	MHWN	MHWS	HAT
-0.22	0.442	1.48	2.292	3.105	4.143	4.69

Skilgreiningar Hafnarkerfa (HK):

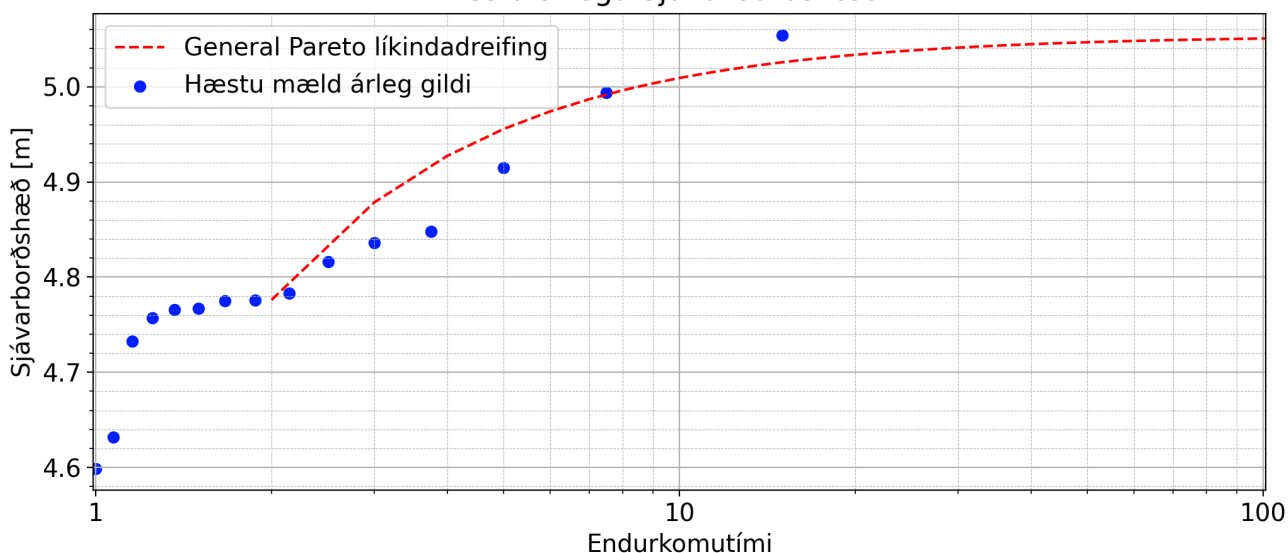
$$\text{Núllpunktur (kortanúll)} = \text{MSL} - (\text{M2} + \text{S2} + \text{N2} + \text{O1}) = 0.033 \text{ m}$$

ATH: Gerður er fyrirvari um árlega hækkun sjávarborðs vegna stuttrar tímaraðar og vegna vöntunar á kvörðun mæla.

Meðal Sjávarborðshæð



Mesta árlega Sjávarborðshæð



Minsta árlega Sjávarborðshæð

