



5

VESTFJARÐAVEGUR (60):

milli Bjarkalundar og Skálaness
í Reykhólahreppi

MAT Á UMHVERFISÁHRIFUM MATSSKÝRSLA

TEIKNINGAR



febrúar 2017

Flokkun gagna innan Vegagerðarinnar

Flokkur	Efnissvið	Einkenni (litur)
1	Lög, reglugerðir, og önnur fyrirmæli stjórnvalda	Svartur
2	Stjórnunarleg fyrirmæli, skipurit, verkefnaskipting, númeraðar orðsendingar	Gulur
3	Reglur, alm. verklýsingar, sérskilmálar	Rauður
4	Handbækur, leiðbeiningar	Grænn
5	Greinargerðir, álitserðir, skýrslur, yfirlit	Blár
Ú	Útboðslýsingar	

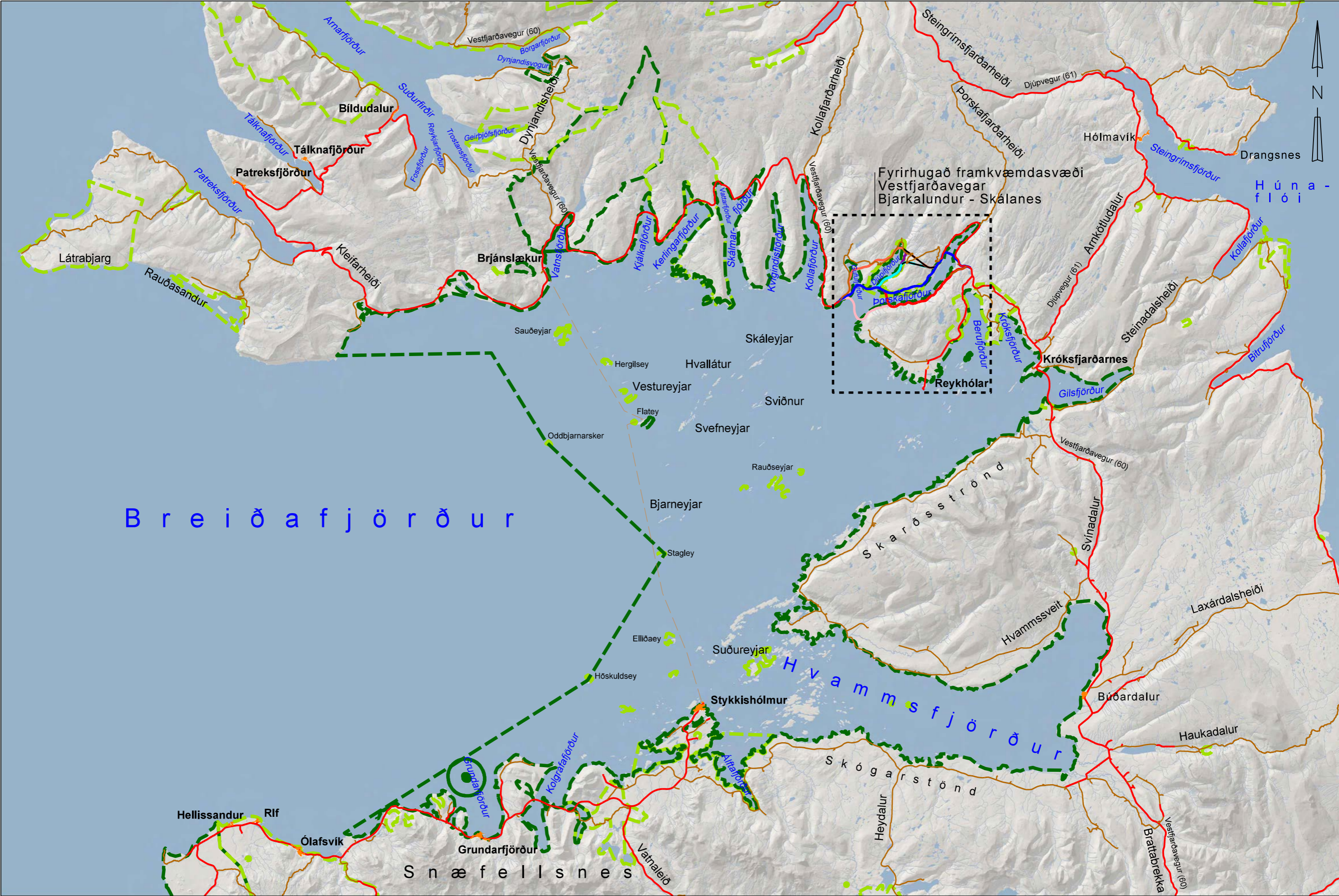
TEIKNINGAR

- Teikning 1. Vegagerðin, (2016): Afstöðumynd. Mkv. 1:400.000
- Teikning 2. Vegagerðin, (2016): Yfirlitsmynd, mögulegar veglínur. Mkv. 1:75.000
- Teikning 3. Vegagerðin, (2016): Yfirlitsmynd, 9 blöð. Mkv. 1:55.000
- 1 af 10, rannsóknarsvæði.
 - 2 af 10, æðarvarp.
 - 3 af 10, fornleifar
 - 4 af 10, birkikjarr og votlendi
 - 5 af 10, fjörugerðir
 - 6 af 10, leirur
 - 7 af 10, sjávarfitjar
 - 8 af 10, þangsláttur
 - 9 af 10, marhálmur
 - 10 af 10, verndarsvæði
- Teikning 4. Vegagerðin, (2016): Grunnmynd, 1:30.000, 3 blöð
- Teikning 5. Vegagerðin, (2016): Jarðfræðikort
- Teikning 6. Vegagerðin, (2017): Grunnmynd, leið A1. Mkv. 1:50.000 og 1:10.000, 1/6 - 6/6
- Teikning 7. Vegagerðin, (2017): Grunnmynd, leið D2. Mkv. 1:50.000 og 1:10.000, 1/7 - 7/7
- Teikning 8. Vegagerðin, (2017): Grunnmynd, leið H1. Mkv. 1:50.000 og 1:10.000, 1/6 - 6/6
- Teikning 9. Vegagerðin, (2017): Grunnmynd, leið I. Mkv. 1:50.000 og 1:10.000, 1/6 - 6/6
- Teikning 10. Vegagerðin, (2017): Grunnmynd, leið P-H. Mkv. 1:50.000 og 1:10.000, 1/6 - 6/6
- Teikning 11. Vegagerðin, (2017): Grunnmynd, Reykhólavegur. Mkv. 1:50.000, 1/1
- Teikning 12. Vegagerðin, (2017): Grunnmynd, Djúpadalsvegur. Mkv. 1:50.000, 1/2 - 2/2
- Teikning 13. Vegagerðin, (2017): Grunnmynd, Rask innan verndarsvæðis Breiðafjarðar. Mkv. 1:400.000



Hönnunardeild

febrúar 2017



S:\Mannvirkni\60-Vestfirðavegur\60-25_28_Guldráskaveni\02_Mau_2011\Teikningar\60-24_28_mau_2015_09_28_frummatskýrsla.dgn

- ferjuleið
- svæði á Náttúruminjaskrá
- friðlýst svæði
- vegur með bundnu slitlagi
- malarvegur
- fyrirhugað framkvæmdasvæði



Hönnunardeild		Vestfirðavegur	SHU-006025S
MÆLIKV.	Hannað	Bjarkalundur - Skálanes	60-24/28
1:400.000	Telkn.	Grunnmynd	1 af 1
	Yfirf.	Afstöðumynd	Teikning 1
	Samp.		

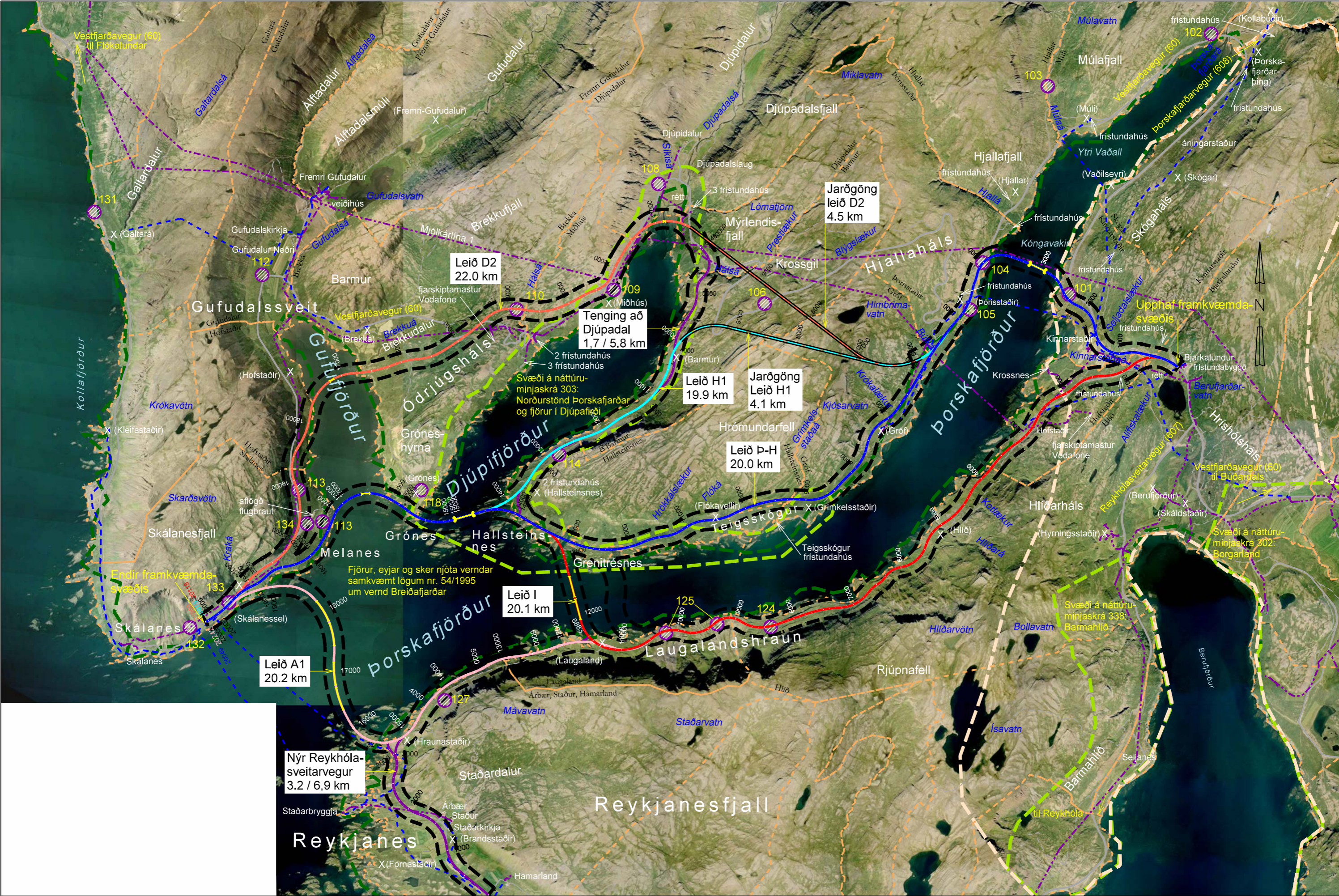


S:\Mannvirkni\60-Vestfirðavegur\60-25_28_Gufuldalsveit\02_Mau_2011\Teikningar\60-24_28_mau_2015_09_28_frummatskýrsla.dgn

Landmælingar: Vegagerðin
 Hnitakerfi: ISN93 Hæðarkerfi: Landshæðarnet
 Loftmyndataka og myndmæling: Loftmyndir ehf.
 Flughæð: 3000 m Mæskvastærð: 10x10 m.
 Kortagerð: Vegagerðin



Hönnunardeild			Vestfirðavegur	
			Bjarkalundur - Skálanes	
MÆLIKV.	Hannað	KK/HS	60-24/28	
1:75.000	Telkn.	HA 02.02.2016	Yfirlitsmynd	
	Yfirf.		1 af 1	
	Samþ.		Mögulegar veglinur	
			Teikning 2	



S:\Mannvirki\60-Vestfirðavegur\60-25_28 Gufudalsveit\02_Mau_2011\Teikningar\60-24_28_mau_2015_09_28_frummatskýrsla.dgn

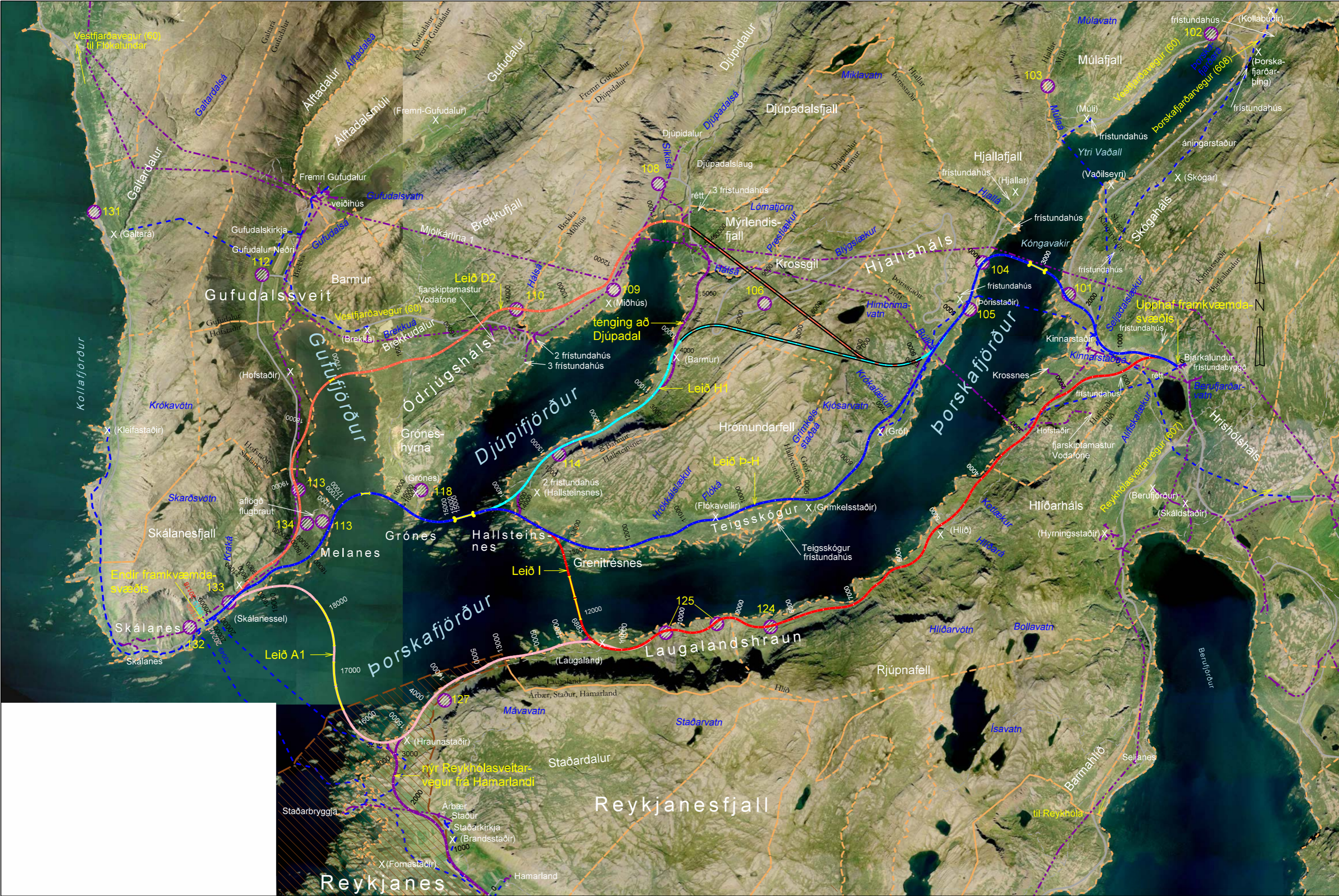
Landmælingar: Vegagerðin
 Hnitakerfi: ISN93 Hæðakerfi: Landshæðarnet
 Loftmyndataka og myndmæling: Loftmyndir ehf.
 Flughæð: 3000 m Mískvastær: 10x10 m.
 Kortagerð: Vegagerðin
 Landamerki eru ónákvæm. Heimild: Nýjaland 2006

- náma
- landamerki
- náttúruminjaskrá
- Raflína
- rannsóknarsvæði
- frjólýst svæði
- Fjaraskiptalagnir



Hönnunardeild			Vestfirðavegur	SHU-006025S
MÆLIKV.	Hannað	KK/HSB	Bjarkalundur - Skálanes	60-24/28
1:55.000	Telkn.	HA 02.02.2016	Yfirlitsmynd	1 af 10
Yfirf.	Samp.		Rannsóknarsvæði	Teikning 3

S:\Mannvirki\60-Vestfjarðavegur\60-25_28_Gufuldalsveit\02_Mau_2011\Teikningar\60-24_28_mau_2015_09_28_frummatskýrsla.dgn



Landmælingar: Vegagerðin
 Hnitakerfi: ISN93 Hæðarkerfi: Landshæðarnet
 Loftmyndataka og myndmæling: Loftmyndir ehf.
 Flughæð: 3000 m Mæskvastærð: 10x10 m.
 Kortagerð: Vegagerðin
 Landamerki eru ónákvæm. Heimild: Nýjaland 2006
 Mörk fríðlýsts æðarvarps: Sýslumaðurinn á Patreksfirði

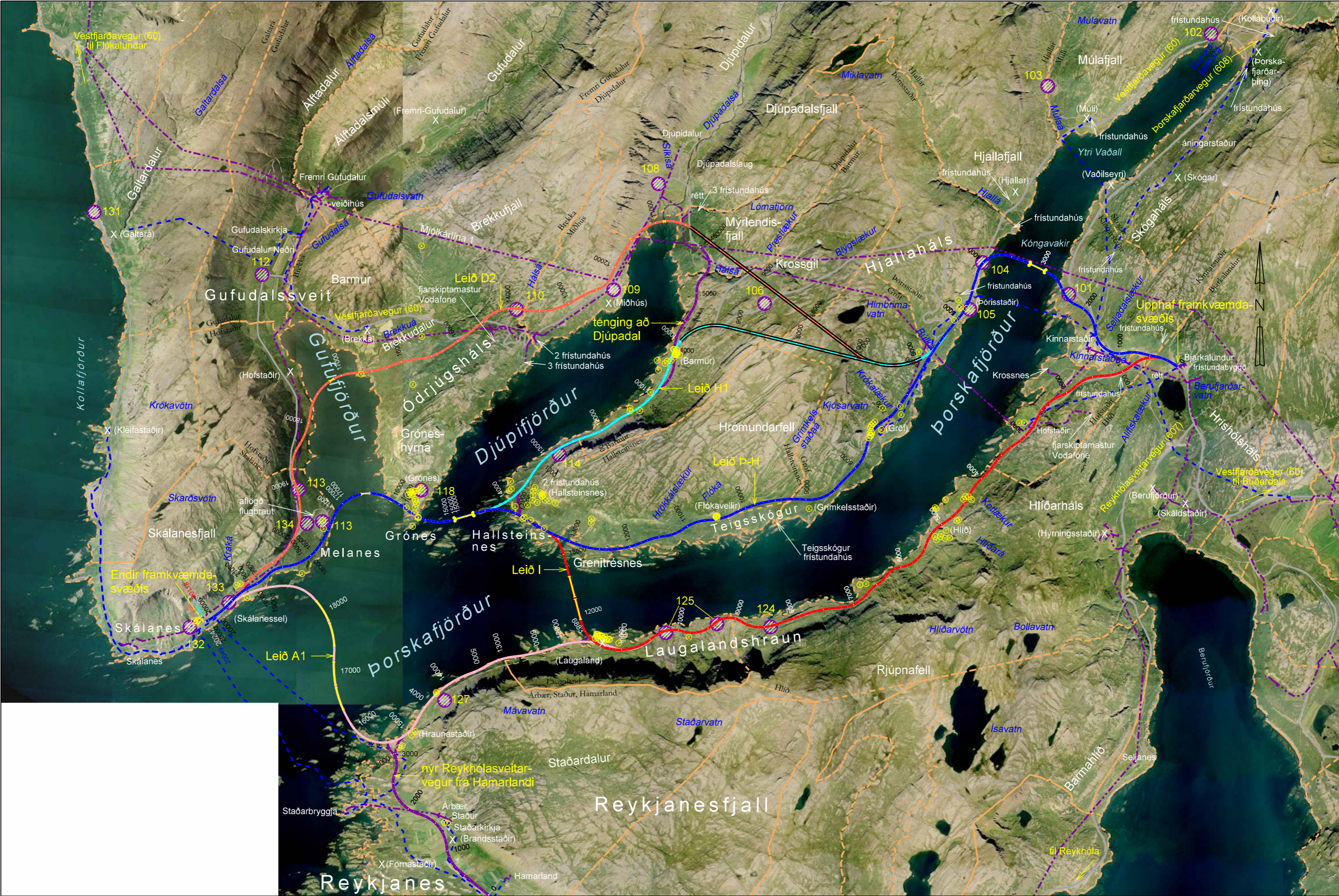
fríðlýst æðarvarp við Stað og Árbæ

- landamerki
- Rafflína
- Fjarskiptalagnir
- fríðlýst æðarvarp
- náma



Hönnunardeild			Vestfjarðavegur	SHU-006025S
MÆLIKV.	Hannað	KK/HS	Bjarkalundur - Skálanes	60-24/28
1:55.000	Telkn.	HA 02.02.2016	Yfirlitsmynd	2 af 10
	Yfirf.		Æðarvarp	Teikning 3
	Samþ.			

S:\Mannvirki\60-Vestfjarðavegur\60-25_28_Gufuldalsveit\02_Mau_2011\Teikningar\60-24_28_mau_2015_09_28_frummatskýrsla.dgn

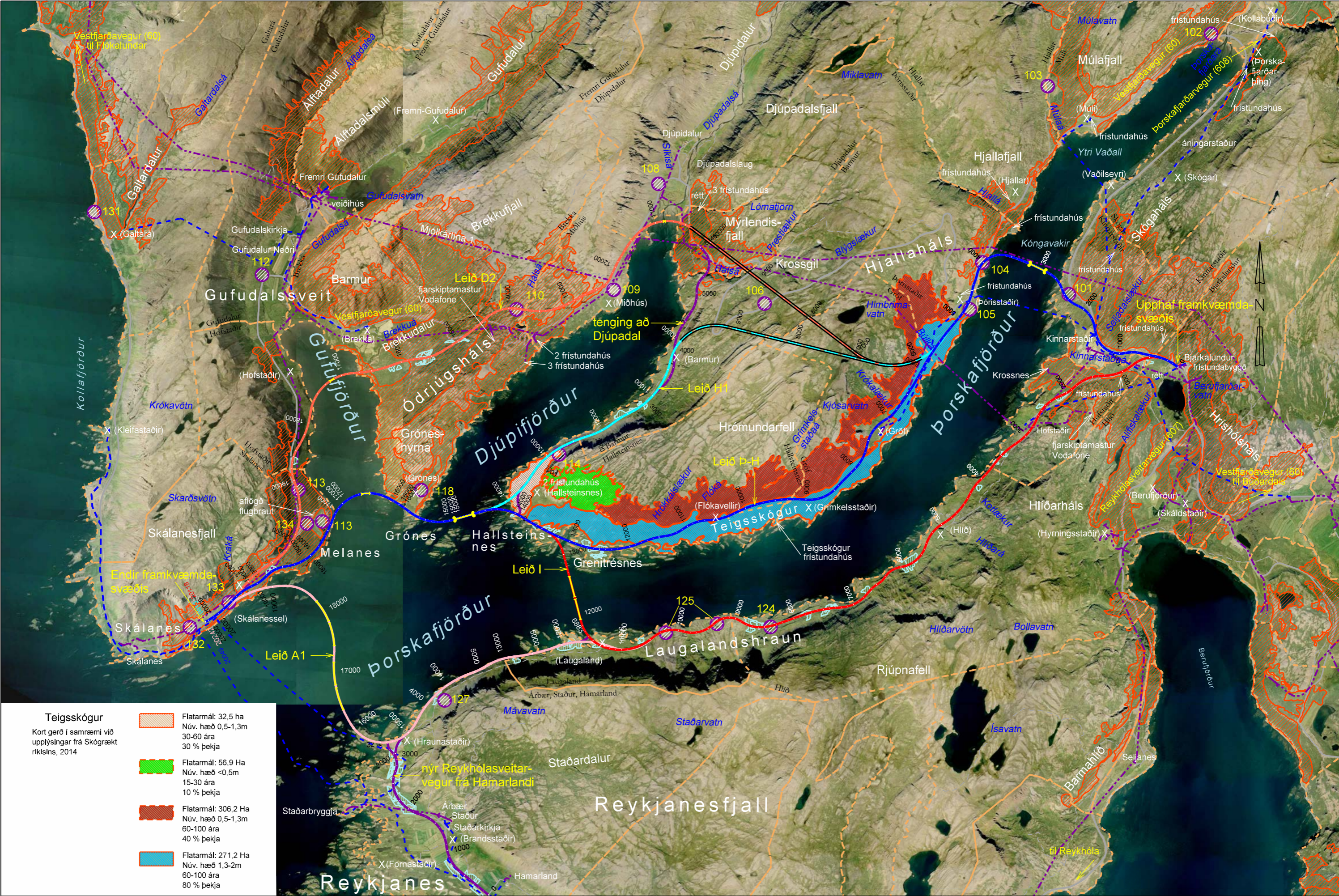


Landmælingar: Vegagerðin
 Hnitakerfi: ISN93 Hæðakerfi: Landshæðarnet
 Loftmyndataka og myndmæling: Loftmyndir ehf.
 Flughæð: 3000 m Mðskvastærð: 10x10 m.
 Kortagerð: Vegagerðin
 Landamerki eru ónákvæm. Heimild: Nýjaland 2006
 Skráning fornleifa: Náttúrustofa Vestfjarða MH

- náma
- landamerki
- rafliña
- fornleifar
- fjarskiptalagnir



Hönnunardeild		Vestfjarðavegur	SHU-006025S
MÆLIKV.	Hannað	Bjarkalundur - Skálanes	60-24/28
1:55.000	Telkn.	Yfirlitsmynd	3 af 10
Yfirf.	HA 02.02.2016	Fornleifar	Teikning 3
Samp.			



Teigsskógur

Kort gerð í samræmi við upplýsingar frá Skógrækt ríkisins, 2014

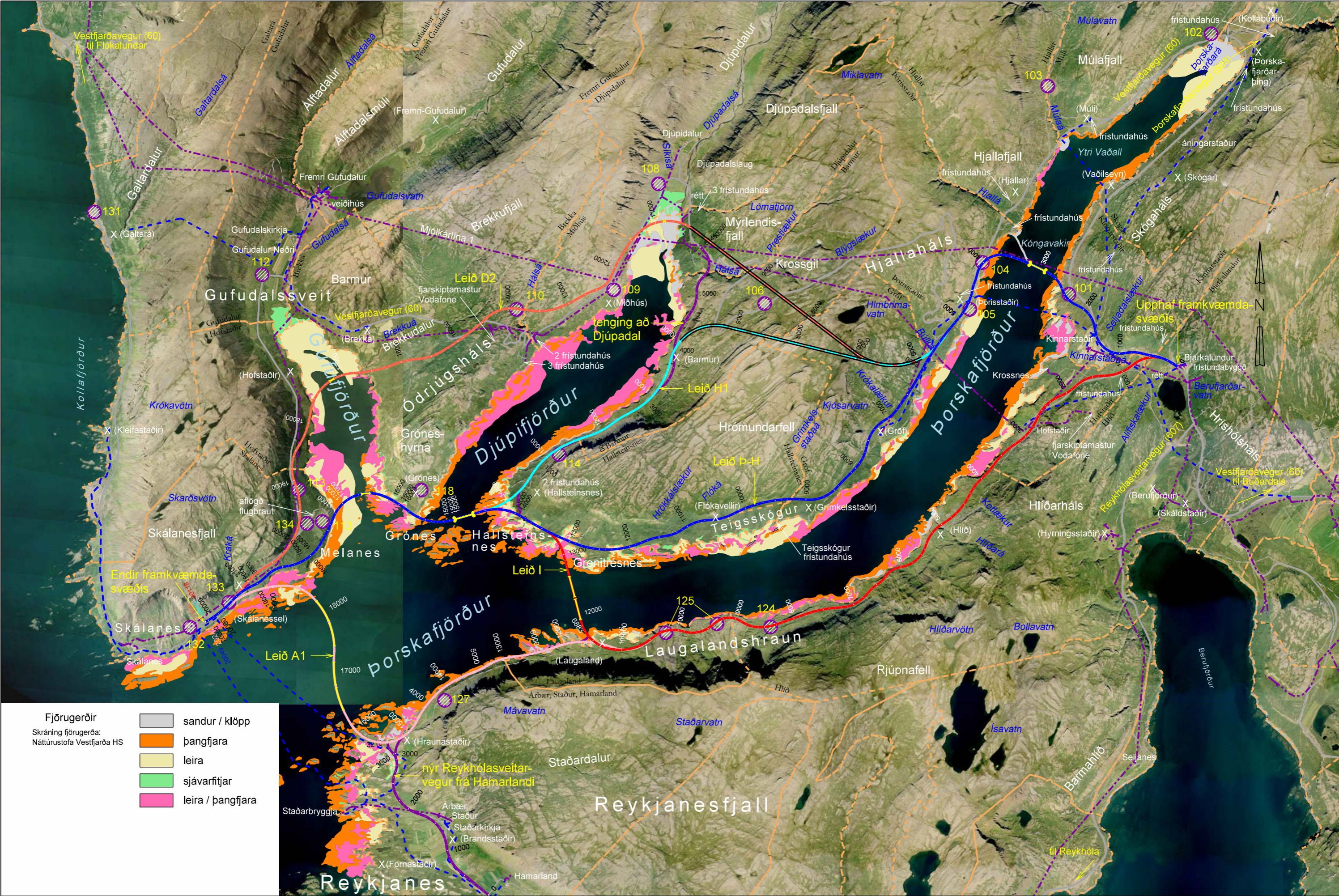
- Flatarmál: 32,5 ha
Núv. hæð 0,5-1,3m
30-60 ára
30 % þekja
- Flatarmál: 56,9 Ha
Núv. hæð <0,5m
15-30 ára
10 % þekja
- Flatarmál: 306,2 Ha
Núv. hæð 0,5-1,3m
60-100 ára
40 % þekja
- Flatarmál: 271,2 Ha
Núv. hæð 1,3-2m
60-100 ára
80 % þekja

Landmælingar: Vegagerðin
Hnitakerfi: ISN93 Hæðakerfi: Landshæðarnet
Loftmyndataka og myndmæling: Loftmyndir ehf.
Flughæð: 3000 m Mískvastær: 10x10 m.
Kortagerð: Vegagerðin
Landamerki eru ónákvæm. Heimild: Nýjaland 2006

- náma
- landamerki
- Ráflína
- birkiskóglendi
- Fjarskiptalagnir
- votlendi



Hönnunardeild			Vestfirðavegur	SHU-006025S
MÆLIKV.	Hannað	KK/HSB	Bjarkalundur - Skálanes	60-24/28
1:55.000	Telkn.	HA 02.02.2016	Yfirlitsmynd	4 af 10
	Yfirf.		Birkiskjarr og votlendi	Teikning 3
	Samp.			



S:\Mannvirki\60-Vestfirðavegur\60-25_28_Gufuldalsveit\02_Mau_2011\Teikningar\60-24_28_mau_2015_09_28_frummatskýrsla.dgn

Fjörugerðir

Skráning fjörugerða:
Náttúrustofa Vestfirða HS

	sandur / klöpp
	pangfjara
	leira
	sjávarfítjar
	leira / pangfjara

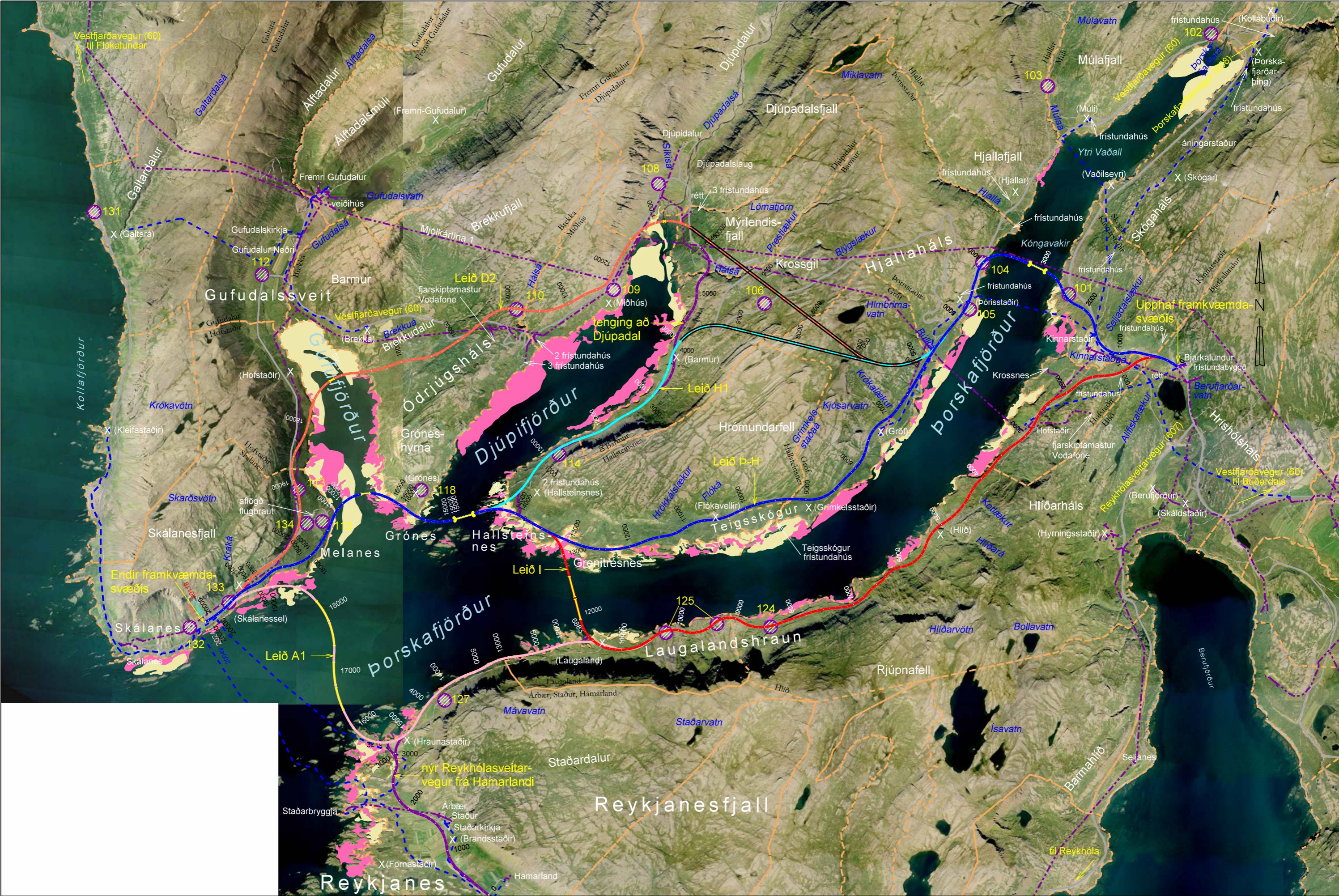
Landmælingar: Vegagerðin
 Hnitakerfi: ISN93 Hæðakerfi: Landshæðarnet
 Loftmyndataka og myndmæling: Loftmyndir ehf.
 Flughæð: 3000 m Mðskvastærð: 10x10 m.
 Kortagerð: Vegagerðin
 Landamerki eru ónákvæm. Heimild: Nýjaland 2006
 Skráning fjörugerða: Náttúrustofa Vestfirða HS

	náma		landamerki
	Rafflína		
	Fjarskiptalagnir		



Hönnunardeild			Vestfirðavegur	SHU-006025S
MÆLIKV.	Hannað	KK/HS	Bjarkalundur - Skálanes	60-24/28
1:55.000	Telkn.	HA 02.02.2016	Yfirlitsmynd	5 af 10
	Yfirf.		Fjörugerðir	Teikning 3
	Samþ.			

S:\Mannvirkni\60-Vestfjarðavegur\60-25_28_Gufuldalsveit\02_Mau_2011\Teikningar\60-24_28_mau_2015_09_28_frummatskýrsla.dgn



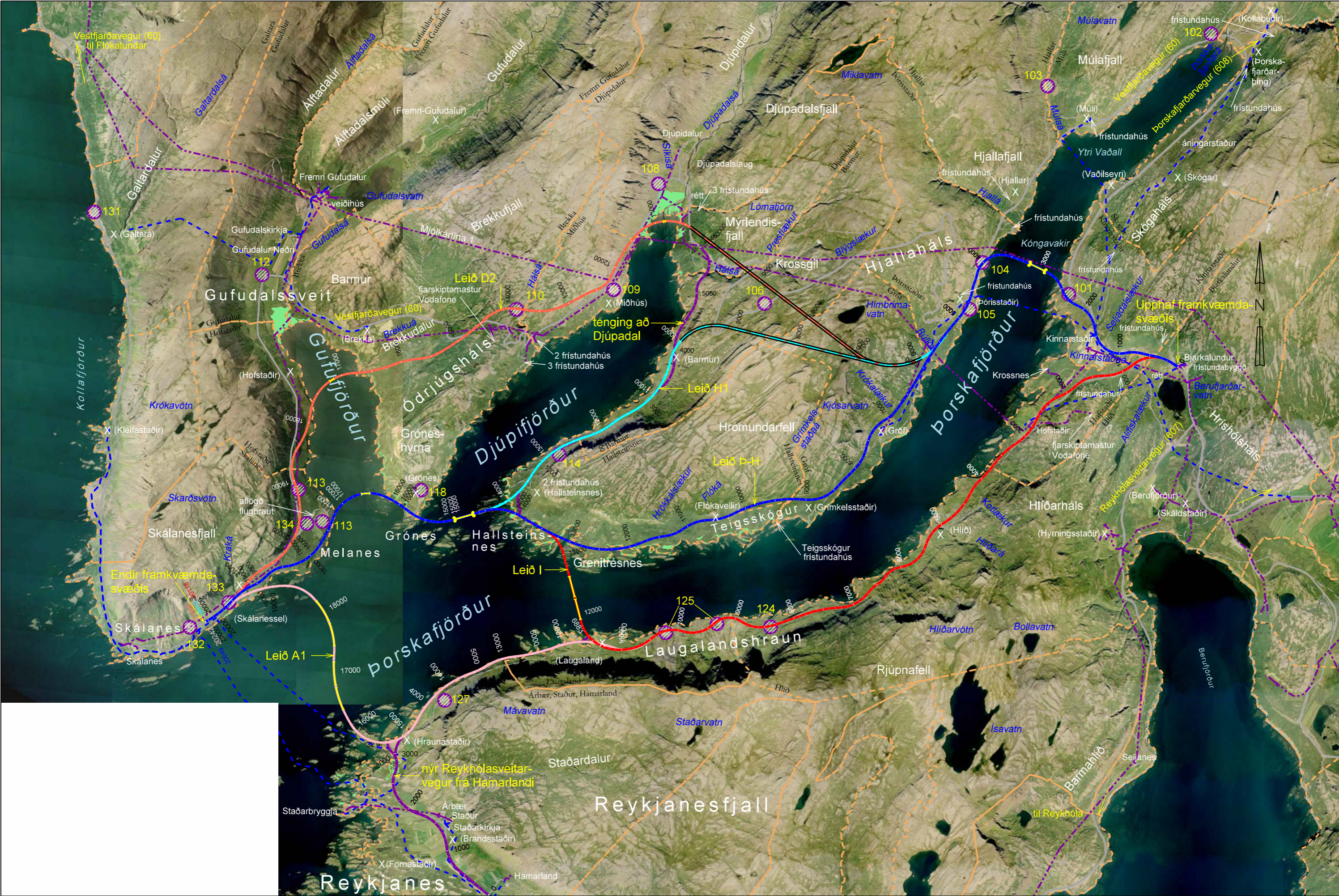
Landmælingar: Vegagerðin
 Hnitakerfi: ISN93 Hæðarkerfi: Landshæðarnet
 Loftmyndataka og myndmæling: Loftmyndir ehf.
 Flughæð: 3000 m Mðskvastærð: 10x10 m.
 Kortagerð: Vegagerðin
 Landamerki eru ónákvæm. Heimild: Nýjaland 2006
 Skráning fjórugerða: Náttúrustofa Vestfjarða HS

- noma
- Rafflína
- Fjarskiptalagnir
- landamerki
- leira
- leira / þangfjara



Hönnunardeild			Vestfjarðavegur Bjarkalundur - Skálanes	SHU-006025S
MÆLIKV.	Hannað	KK/HS		
1:55.000	Telkn.	HA 02.02.2016	Yfirlitsmynd	6 af 10
	Yfirf.		Leirur	Teikning 3
	Samp.			


S:\Mannvirkni\60-Vestfjarðavegur\60-25_28_Gufuldalsveit\02_Mau_2011\Teikningar\60-24_28_mau_2015_09_28_frummatskýrsla.dgn



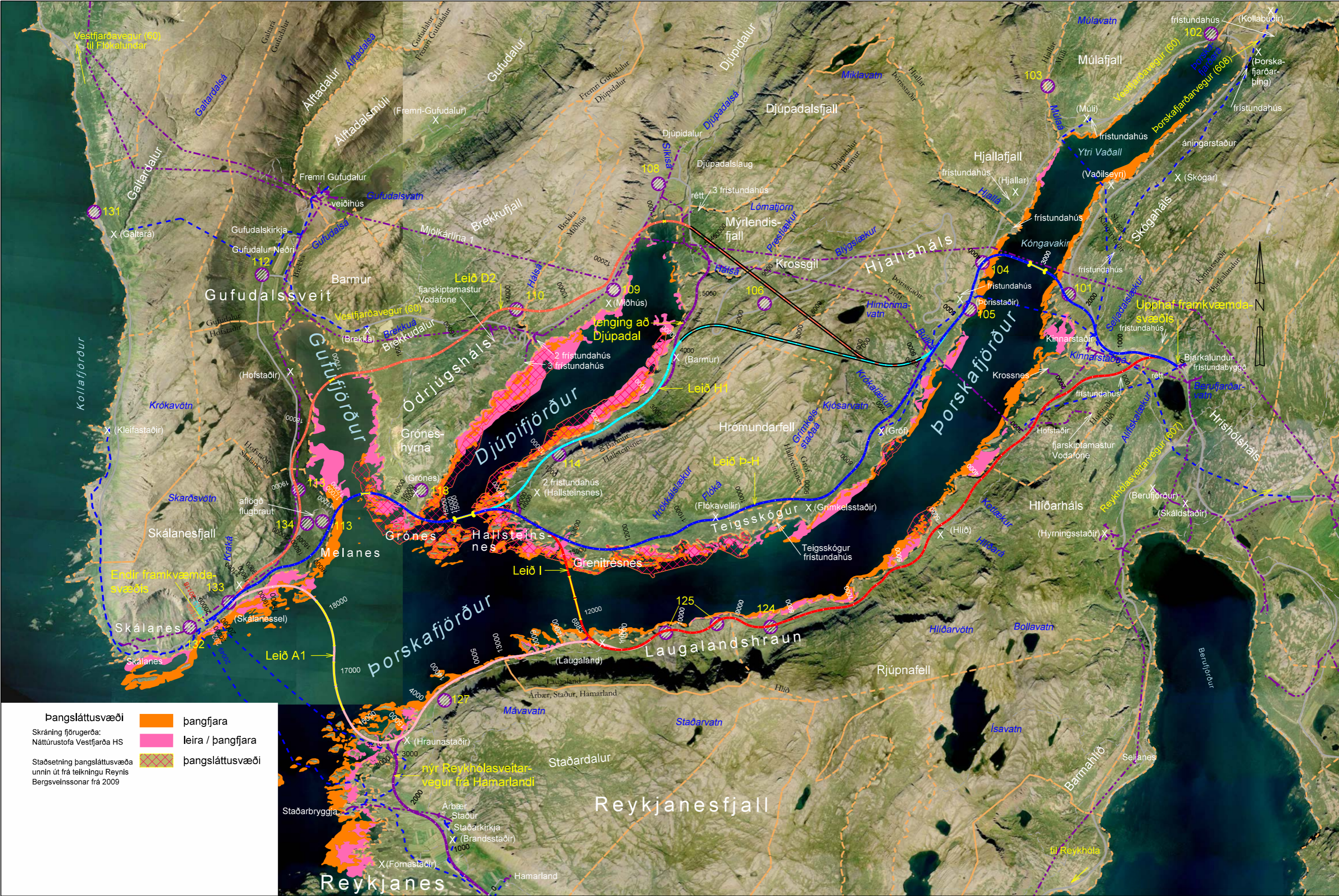
Landmælingar: Vegagerðin
 Hnitakerfi: ISN93 Hæðakerfi: Landshæðarnet
 Loftmyndataka og myndmæling: Loftmyndir ehf.
 Flughæð: 3000 m Mðskvastærð: 10x10 m.
 Kortagerð: Vegagerðin
 Landamerki eru ónákvæm. Heimild: Nýjaland 2006
 Skráning fjórugerða: Náttúrustofa Vestfjarða HS



náma	landamerki
Rafflína	sjávarfítjar
Fjarskiptalagnir	



Hönnunardeild		Vestfjarðavegur	SHU-006025S
MÆLIKV.	Hannað	Bjarkalundur - Skálanes	60-24/28
1:55.000	Telkn.	Yfirlitsmynd	7 af 10
	Yfirf.	Sjávarfítjar	Teikning 3
	Samp.		



S:\Mannvirkni\60-Vestfirðavegur\60-25_28_Gufuldalsveit\02_Mau_2011\Teikningar\60-24_28_mau_2015_09_28_frummatskýrsla.dgn

Pangsláttusvæði

- pangfjara
- leira / pangfjara
- pangsláttusvæði

Skráning fjórugerða:
Náttúrustofa Vestfirðra HS

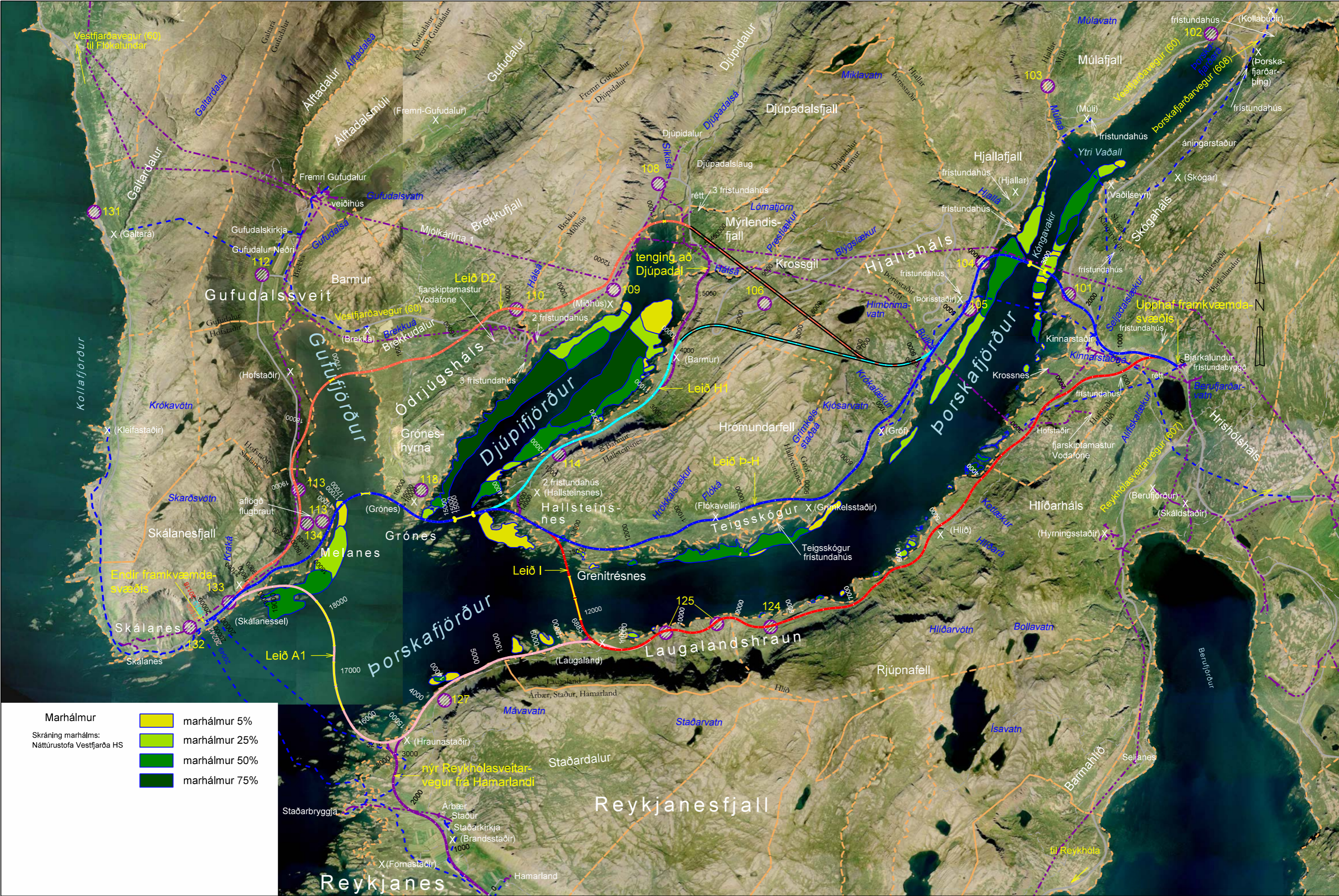
Staðsetning pangsláttusvæða
unnin út frá teikningu Reylnis
Bergsveinssonar frá 2009

Landmælingar: Vegagerðin
Hnitakerfi: ISN93 Hæðakerfi: Landshæðarnet
Loftmyndataka og myndmæling: Loftmyndir ehf.
Flughæð: 3000 m Mðskvastærð: 10x10 m.
Kortagerð: Vegagerðin
Landamerki eru ónákvæm. Heimild: Nýjaland 2006
Skráning fjórugerða: Náttúrustofa Vestfirðra HS

- náma
- landamerki
- Raffína
- Fjaraskiptalagnir



Hönnunardeild		Vestfirðavegur	SHU-006025S
MÆLIKV.	Hannað	Bjarkalundur - Skálanes	60-24/28
1:55.000	KK/HS	Yfirlitsmynd	8 af 10
Tekn.	HA 02.02.2016	Pangsláttur	Teikning 3
Yfirf.			
Samþ.			



S:\Mannvirki\60-Vestfirðavegur\60-25_28_Gufudalssveit\02_Mau_2011\Teikningar\60-24_28_mau_2015_09_28_frummatskýrsla.dgn

Marhálmur

Skráning marháls:
Náttúrustofa Vestfirða HS

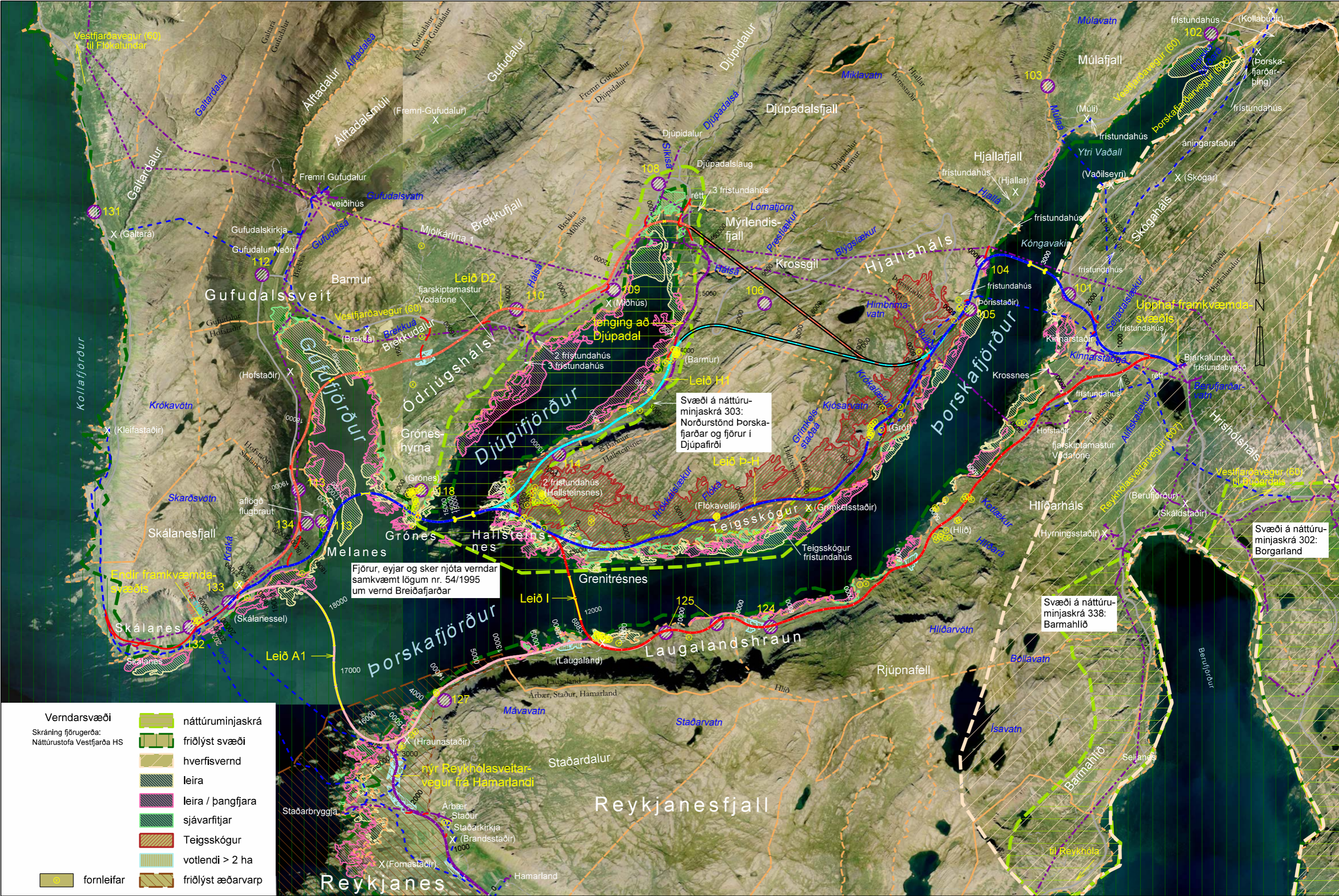
- marhálmur 5%
- marhálmur 25%
- marhálmur 50%
- marhálmur 75%

Landmælingar: Vegagerðin
 Hnitakerfi: ISN93 Hæðakerfi: Landshæðarnet
 Loftmyndataka og myndmæling: Loftmyndir ehf.
 Flughæð: 3000 m Mðskvastærð: 10x10 m.
 Kortagerð: Vegagerðin
 Landamerki eru ónákvæm. Heimild: Nýjaland 2006
 Skráning fjórugerða: Náttúrustofa Vestfirða HS

- noma
- Rafflína
- Fjaraskiptalagnir
- landamerki



Hönnunardeild			Vestfirðavegur	SHU-006025S
MÆLIKV.	Hannað	KK/HS	Bjarkalundur - Skálanes	60-24/28
1:55.000	Telkn.	HA 02.02.2016	Yfirlitsmynd	9 af 10
	Yfirf.		Marhálmur	Teikning 3
	Samp.			



Svæði á náttúru-minjaskrá 303: Norðurstönd Borskafljórar og fjörur í Djúpafljóri

Fjörur, eyjar og sker njóta verndar samkvæmt lögum nr. 54/1995 um vernd Breiðafjarðar

Svæði á náttúru-minjaskrá 338: Barmahlöð

Svæði á náttúru-minjaskrá 302: Borgarland

- Verndarsvæði**
- náttúruminjaskrá
 - friðlýst svæði
 - hverfisvernd
 - leira
 - leira / þangfjara
 - sjávarfítjar
 - Teigsskógur
 - votlendi > 2 ha
 - fornleifar
 - friðlýst æðarvarp
- Skráning fjörugeða:
Náttúrustofa Vestfirða HS

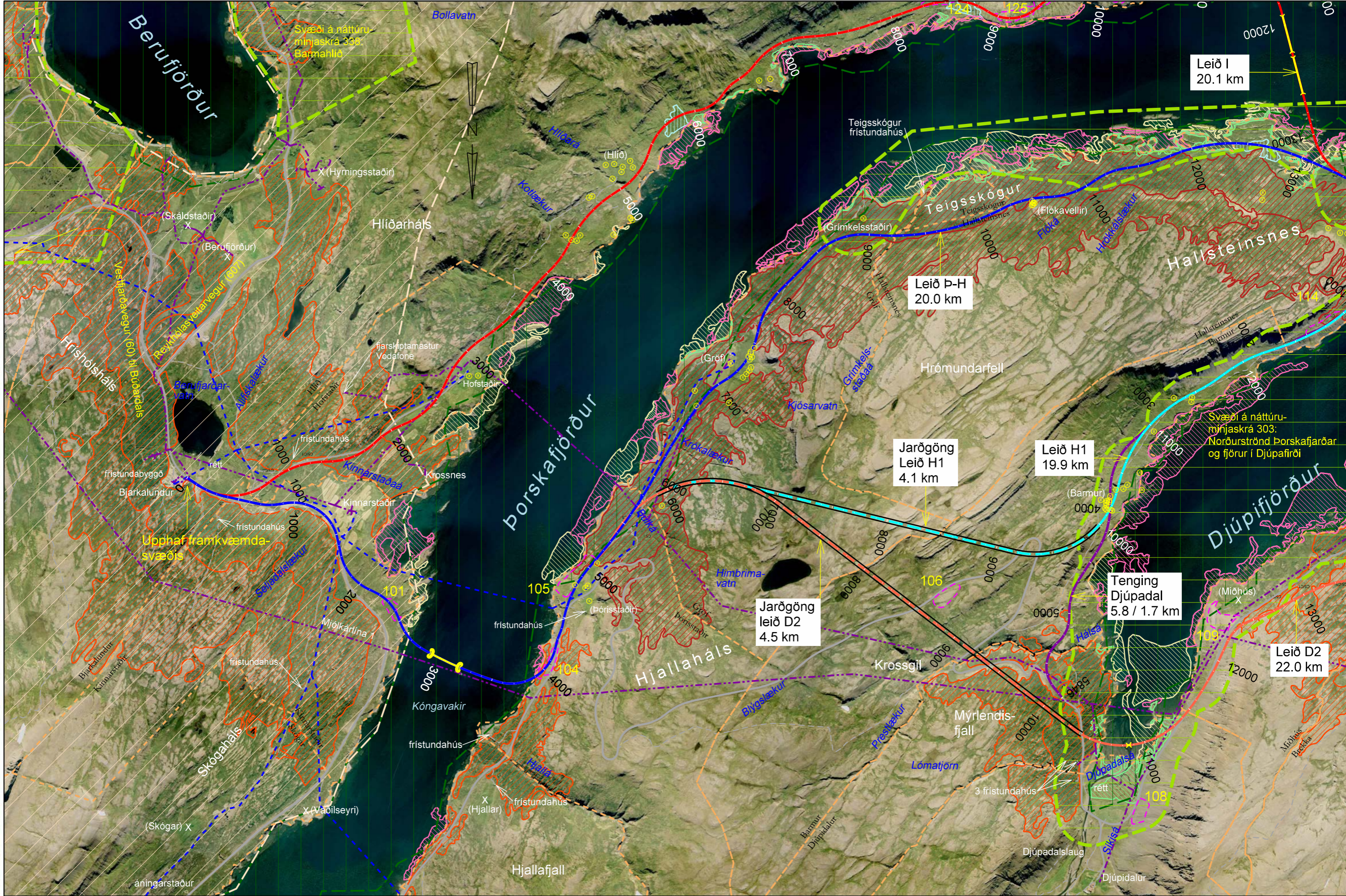
Landmælingar: Vegagerðin
Hnitakerfi: ISN93 Hæðakerfi: Landshæðarnet
Loftmyndataka og myndmæling: Loftmyndir ehf.
Flughæð: 3000 m Mæskvastær: 10x10 m.
Kortagerð: Vegagerðin
Landamerki eru ónákvæm. Heimild: Nýjaland 2006
Skráning fornleifa: Náttúrustofa Vestfirða MH

- náma
- landamerki
- Rafflína
- Fjaraskiptalagnir



Hönnunardeild			Vestfirðavegur	SHU-006025S
MÆLIKV.	Hannað	KK/HS	Bjarkalundur - Skálanes	60-24/28
1:55.000	Telkn.	HA 02.02.2016	Yfirlitsmynd	10 af 10
	Yfirf.		Verndarsvæði	Teikning 3
	Samþ.			

S:\Mannvirki\60-Vestfirðavegur\60-25_28_Gufudalsveit\02_Mau_2011\Teikningar\60-24_28_mau_2015_09_28_frummatskýrsla.dgn

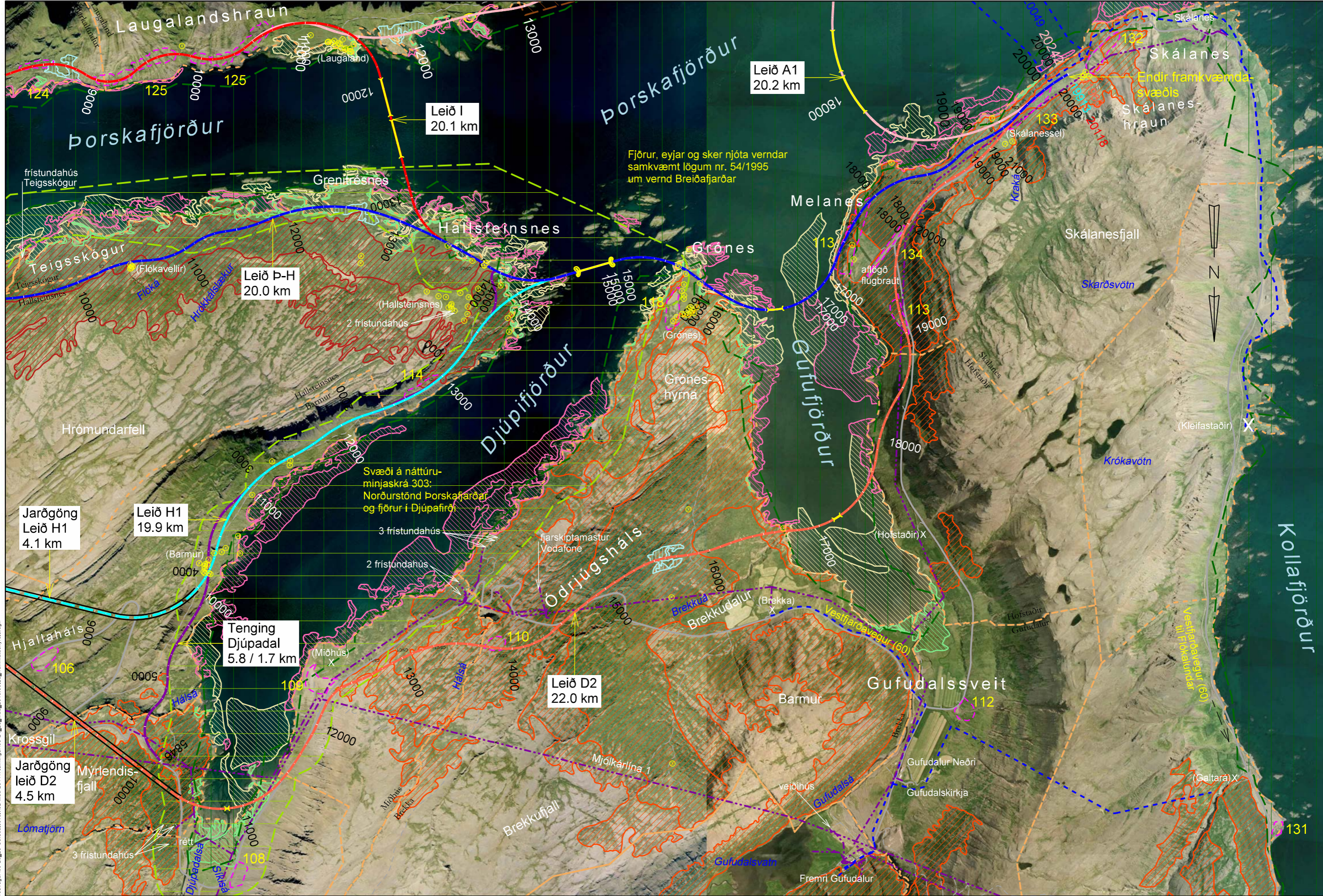


S:\Mannvirki\60-Vestfirðavegur\60-25_28_Guðlafssvatn\02_Mau_2011\IT\teikningar\60-24_28_mau_2016_06_28_frummatskýrsla.dgn

Landmælingar: Vegagerðin	landamerki	náma	náttúruminjaskrá	leira	birkikjarr
Hnitakerfi: ISN93 Hæðakerfi: Landshæðarnet	rafliða	fornleif	frjólýst svæði	leira / þangfjara	Teigsskógur
Loftmyndataka og myndmæling: Loftmyndir ehf. 2003, 2004 og 2005	fjarskiptalagnir	frjólýst æðarvarp	hverfisvernd	sjávarfitjar	votlendi > 2 ha
Flughæð: 3000 m Mískvastær: 10x10 m					
Kortagerð: Vegagerðin					
Landamerki eru ónákvæm. Heimild: Nýttaland 2008					

Hönnunardeild		Vestfirðavegur	
MÆLKV. 1:30.000	Hannað KK/HS	Bjarkalundur - Skálanes	60-24/28
Tekn. HA 02.10.2015	Yfirf.	Grunnmynd	1 af 3
Samb.		Mögulegar veglinur	Teikning 4





Fjörur, eyjar og sker njóta verndar samkvæmt lögum nr. 54/1995 um vernd Breiðafjarða

Svæði á náttúru-minjaskrá 303: Norðurstönd Þorskaftjörðar og fjörur í Djúpafljóði

S:\Mannvirkni\60-Vestfirðir\vegur\60-25_28 Gufudalssveit\02_Mai_2011\Tilteikning\60-24_28_mai_2016_06_28_frummatskýrsla.dgn

Landmælingar: Vegagerðin	landamerki	náma	náttúruminjaskrá	leira	birkikjarr
Hnitakerfi: ISN93	raflína	fornleif	frjólýst svæði	leira / þangfjara	Teigsskógur
Hæðakerfi: Landshæðarnet	fjarskiptalagnir	frjólýst æðarvarp	hverfisvernd	sjávarfitjar	votlendi > 2 ha
Loftmyndataka og myndmæling: Loftmyndir ehf. 2003, 2004 og 2005					
Flughæð: 3000 m					
Móskvastær: 10x10 m					
Kortagerð: Vegagerðin					
Landamerki eru ónákvæm. Heimild: Nýttaland 2006					



Hönnunardeild		Vestfirðavegur	
Bjarkalundur - Skálanes		60-24/28	
MÆLIKV. 1:30.000	Hannað KK/HS	Grunnmynd	
Telkn. HA 02.10.2015	Yfirf.	2 af 3	
Yfirf.	Samp.	Mögulegar veglinur	
		Teikning 4	



S:\Mannvirkni\6-C\Veisifjarvegur\60-25_28_Grúndatavell02_Máu_201111\Teikningar\60-25_28_máu_2015.09.28_frummatskýrsla.dgn

Landmælingar: Vegagerðin
 Hnitakerfi: ISN93 Hæðarkerfi: Landshæðarnet
 Loftmyndataka og myndmæling: Loftmyndir ehf, 2003, 2004 og 2005
 Flughæð: 3000 m Moskvastærð: 10x10 m.
 Kortagerð: Vegagerðin
 Landamerki eru ónákvæm. Heimild: Nýttaland 2006

- | | | | | |
|------------------|-------------------|------------------|-------------------|-----------------|
| landamerki | náma | náttúruminjaskrá | leira | birkikjarr |
| rafliða | fornleif | friðlýst svæði | leira / þangfjara | Teigsskógur |
| fjarskiptalagnir | friðlýst æðarvarp | hverfisvernd | sjávarfitjar | votlendi > 2 ha |



Hönnunardeild	
M/ELIKV.	Hannað KK/HS
1:30.000	Teikn. HA 02.10.2015
Y/Ífr.	.
Samp.	.

Vestfjarðavegur	60-24/28
Bjarkatundur - Skálanes	
Grunnmynd	3 af 3
Mögulegar veglinur	Teikning 4

Viðauki 2 - Jarðfræðikort



Skýringar

-  Hæri sjávarstaða
-  Berghlaup
-  Setlagasyrpur
-  Vatna- og árset
-  Jökulrákir
-  Plöntusteingervingar
-  Jarðhiti
-  Skeljalög
-  Silfurbergsnáma
-  Veglínur
-  Jarðgöng
-  Tengingar