

**5**

**Umferðaröryggisúttekt  
Seyðisfjarðarvegar,  
93–01/02/03**



27.06.2014

## Flokkun gagna innan Vegagerðarinnar

Flokkur	Efnissvið	Einkenni (litur)
1	Lög, reglugerðir, og önnur fyrirmæli stjórnvalda	Svartur
2	Stjórnunarleg fyrirmæli, skipurit, verkefnaskipting, númeraðar orðsendingar	Gulur
3	Reglur, alm. verklýsingar, sérskilmálar	Rauður
4	Handbækur, leiðbeiningar	Grænn
5	Greinargerðir, álitserðir, skýrslur, yfirlit	Blár
Ú	Útboðslýsingar	

# Umferðaröryggisúttekt vega

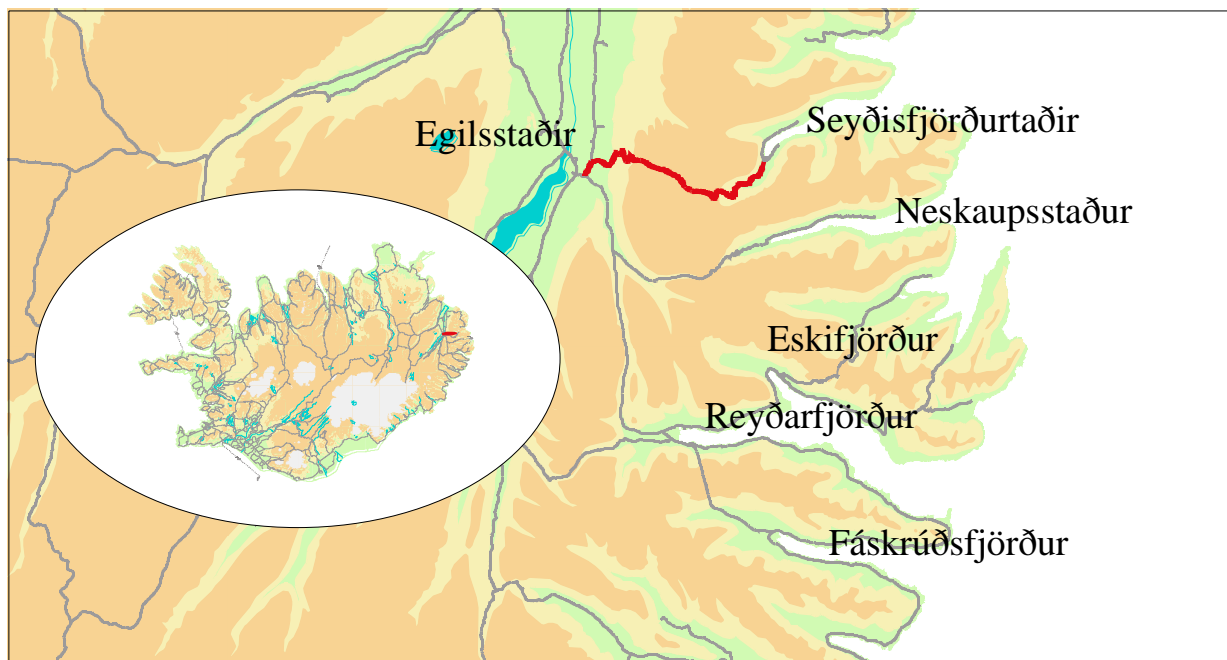


## EFNISYFIRLIT:

1 Inngangur .....	2
2 Úttektarhópur og úttektarferli .....	2
3 Gögn .....	3
4 Slysagreining og mikilvægar upplýsingar .....	3
5 Samantekt um úttektina .....	4
6 Kostnaðaráætlun .....	5
Fylgiskjal .....	6

## 1 Inngangur

Seyðisfjarðarvegur kaflar 93-01 er 1,72 km langur, kaflar 93-02 er 9,93 km langur og kaflar 93-03 er 14,04 km langur. Þeir voru allir skoðaðir í heild sinni í þessari úttekt. Þessir kaflar tilheyrðu Norðaustursvæði Vegagerðarinnar þegar úttektin fór fram en eru á Austursvæði eftir skipuritsbreytingu 1. janúar 2013. Kaflar 93-01 liggur frá Norðfjarðarvegi (92-02) norður að Borgarfjarðarvegi (94-01). Kaflar 93-02 liggur frá Borgarfjarðarvegi (94-01) austur að sýslumörkum, Gagnheiðarvegi. Kaflar 93-03 liggur frá sýslumörkum, Gagnheiðarvegi austur að Seyðisfirði, kirkjugarðshorni. Seyðisfjarðarvegur er stofnvegur og er 6,5 m breiður. Árið 2011 var ársdagsumferð, ÁDU, á kaflar 93-01 1.293 bílar á sólarhring, á kaflar 93-02 var hún 312 bílar á sólarhring og á kaflar 93-03 var hún 345 bílar á sólarhring. Leyfilegur hámarkshraði er 90 km/klst.



Mynd 1 Seyðisfjarðarvegur, kaflar 93-01, 02 og 03

## 2 Úttektarhópur og úttektarferli

Í úttektarhópnum voru Sveinn Sveinsson, deildarstjóri viðhalds- og þjónustu á Norðaustursvæði, Auður Þóra Árnadóttir, forstöðumaður umferðardeildar Vegagerðarinnar, Jón Hjaltason, verkefnastjóri á umferðardeild Vegagerðarinnar og Guðni P. Kristjánsson, verkfræðingur hjá Hnit verkfræðistofu.

Enginn sérstakur undirbúningsfundur var haldinn. Vettvangsskráning fór fram 4. og 5. september 2012 og sáu Sveinn, Auður og Jón um gerð hennar. Vettvangsskoðun var gerð 22. október 2012 og sáu Guðni og Sveinn um gerð hennar.

Auður sá um skráningu í vettvangsskráningarkerfið og tók ljósmyndir. Guðni og Sveinn mátu aðstæður og komu með tillögur að úrbótum. Guðni vann úr skráningunni, magnreiknaði og gerði kostnaðaráætlun. Guðni, Auður og Jón unnu að skýrslunni.

## 3 Gögn

Gögnin sem úttektarhópurinn var með voru Veghönnunarreglurnar, Umferð á þjóðvegum og Umferðaröryggisúttekt vega, leiðbeiningar.

## 4 Slysagreining og mikilvægar upplýsingar

Á tímabilinu 2007-2011 urðu 32 umferðarslys samtals á köflum 01, 02 og 03 á Seyðisfjarðarvegi, sjá mynd 2. Þau skiptust þannig að á kafla 01 urðu slysin þrjú, á kafla 02 urðu þau 10 og 19 á kafla 03.

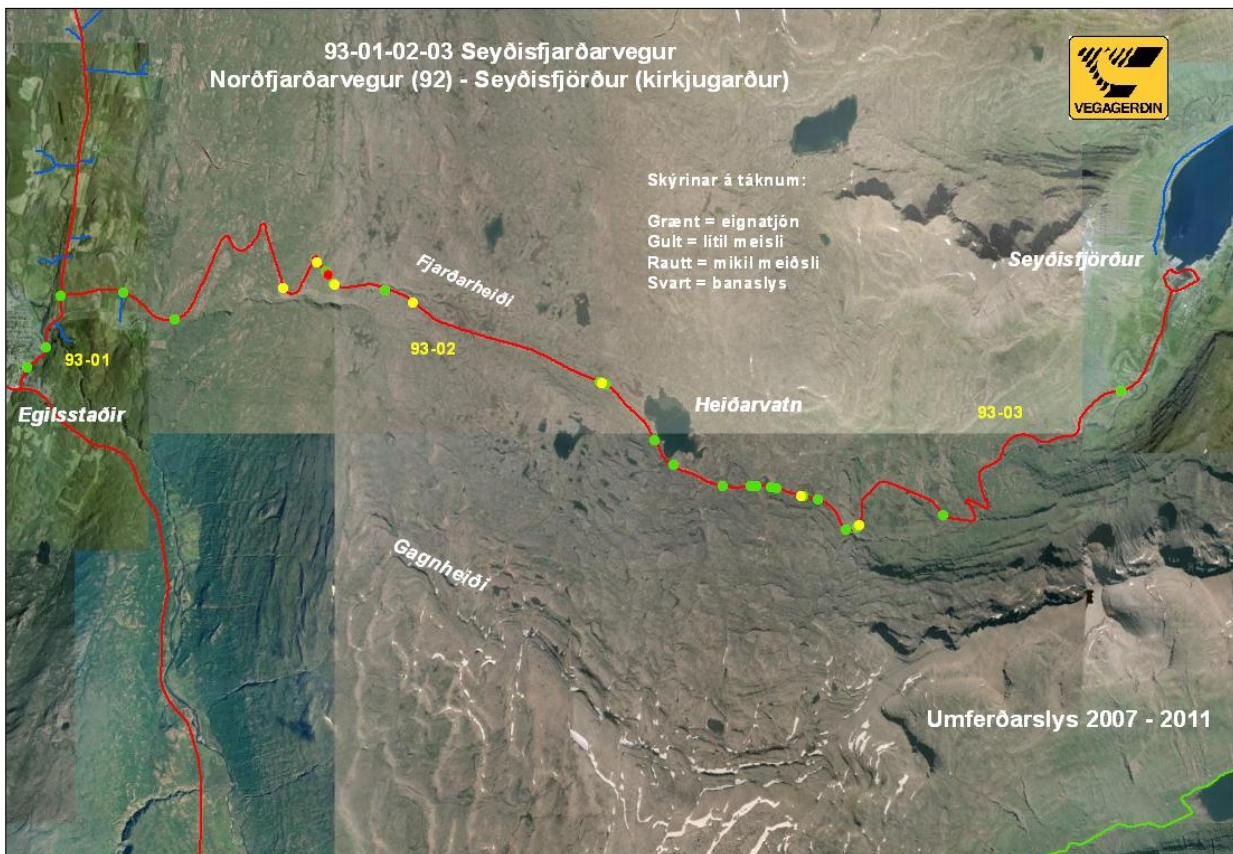
Meðalslysátíðni á köflunum á tímabilinu var eftirfarandi:

93-01: 0,70 slys á milljón ekinna km

93-02: 1,55 slys á milljón ekinna km

93-03: 1,74 slys á milljón ekinna km

Til samanburðar var meðalslysátíðni á þjóðvegum í þéttbýli (utan höfuðborgarsvæðis) á sama tímabili 1,65 slys á milljón ekinna km, en kafla 93-01 telst til þess hóps vega, og meðalslysátíðni á þjóðvegum í dreifbýli var 1,04 slys á milljón ekinna km á tímabilinu. Meðalslysátíðni þess hluta úttektarkaflans sem liggur innan þéttbýlis er því undir meðalslysátíðni fyrir þann hóp vega sem kaflinn tilheyrir en meðalslysátíðni hinna kaflanna er talsvert hærri en meðalslysátíðni fyrir þjóðvegi í dreifbýli.



Mynd 2 Umferðarslys á Seyðisfjarðarvegi, kafla 93-01, 02 og 03

# Umferðaröryggisúttekt vega



Á kafla 93-01 urðu, eins og fyrr segir, 3 slys á tímabilinu 2007-2011. Þau voru þess eðlis að tvisvar var bifreið ekið framan á aðra og einu sinni var ekið út af vegi. Í engu tilvikanna urðu meiðsli á fólki.

Á hinum köflunum tveimur, 93-02 og 93-03, urðu samtals 29 slys á tímabilinu 2007-2011. Hálfka eða ísing var á vegi í 14 tilvikum af 29 eða í tæplega helmingi tilvika. Í 9 slysum af 29 urðu meiðsli á fólki þar af mikil meiðsli í einu tilviki. Í 15 tilvikum, eða rúmlega helmingi tilfella, var ekið út af vegi. Fimm slysanna urðu við það að bifreið var ekið framan á aðra, þrisvar var ekið aftan á og í jafnmörgum tilfellum var bifreið bakkað á aðra. Í einu slysanna var ekið á fastan hlut á akbraut, einu sinni var ekið á dýr og einu sinni var um að ræða steinkast.

Þegar einstakir slysaáðir eru skoðaðir kemur í ljós að 5 slys urðu á Fjarðarheiði í grennd við Norðurbrún. Þar var þrisvar ekið út af, einu sinni ekið aftan á og eitt tilvikanna varð við steinkast. Í útafakstursslysunum þremur urðu meiðsli á fólki í öllum tilvikum, þar af mikil meiðsli á fólki í einu. Hálfka var skráð í einu útafakstursslysanna. Slæmur kafla virðist vera í grennd við Mjósund og á tímabilinu var þrisvar ekið út úr beygju við Efri Staf og urðu meiðsli á fólki í einu tilviki af þeim. Í hinum tilvikunum tveimur urðu engin meiðsli en þá var skráð hálfka á vegi.

Í töflu 1 eru sýnd grunnöggn sem eiga við úttektarkaflana.

Veg- og kaflanúmer og stöð í km		Leyfilegur hámarks-hraði (km/klst.)	ÁDU (fjöldi bíla á sólarhr.)	Lágmarks-breidd öryggissvæðis (m)	Lágmarks-stöðvunar-lengd (m)	Lágmarks-framúr-aksturslengd (m)
Byrjun	Endir					
93_01_0,00	93_01_1,72	90	1.293	7	147	575
93_02_0,00	93_02_9,93	90	312	7	147	575
93_03_0,00	93_03_14,04	90	345	7	147	575

Tafla 1 Grunnöggn

## 5 Samantekt um úttektina

Niðurstöður úttektarinnar eru í fylgiskjölum hér fyrir aftan. Þar er varhugaverðum atriðum sem fundust lýst með upplýsingum um staðsetningu (lengd í línu) og ljósmyndum, ef til eru, auk þess sem tillögur til úrbóta eru tilgreindar.

Stærsti kostnaðarliðurinn er vegrið sem vantar eða um 48% af heildinni, sjá töflu 4. Kostnaður sem tengist fyrst og fremst lagfæringum á vegfláa með því að fylla í hann en einnig fyllingu skurða, grjóthreinsun og fleiru nemur um 44% af áætluðum heildarkostnaði og 8% tengjast frágangi ræsa á öryggissvæðinu. Bent er á að það þarf hanna sum þessara atriða fyrir framkvæmdir.

Á þessum kafla er fjöldi tenginga að ýmsum stöðum. Víða þarf að mýkja fláa þvervegar þar sem þessar tengingar koma inn á Seyðisfjarðarveg. Það er mikilvægt að fjarlægja allar óþarfa tengingar og halda fjölda tenginga í lágmarki. Gert hefur verið ráð fyrir þessum lagfæringum í kostnaðaráætlun.

Ljóst er að áætlaður kostnaður við lagfæringar á vegfláa og uppsetningu vegriða er það mikill að núverandi fjárveitingar, sem eyrnamerkar eru til umferðaröryggisaðgerða, duga skammt. Leita þarf allra leiða til að fá meira fjármagn til lagfæringa á umhverfi vega.

Hvað forgangsroðun varðar er sjálfsagt að byrja á ódýrum en mikilvægum aðgerðum eins og fyllingu skurða, grjóthreinsun og lagfæringum á fláa þvervega og merkjapúða.



## 6 Kostnaðaráætlun

Upp úr fylgiskjalinu voru búnir til verkþættir byggðir á verkþáttum í verkþáttaskrá Vegagerðarinnar og reiknað magn á þá. Einingaverð eru að mestu fengin frá Fk-kerfi Vegagerðarinnar. Kostnaðaráætlun fyrir kafla 93-01 og 02 er sýnd í töflu 2 með 30 % óvissuálagi. Þessi kostnaðaráætlun er einungis um öryggisaðgerðir. Verðlag er miðað við vísitölu Vegagerðarinnar 152,29 (12.2012).

Verkþættir	Magn	Eining	Einingaverð	Kostnaður		
Lengja ræsi, D≤1,5m	43	m	50.000	2.150.000		
Lengja ræsi, D>1,5m	54	m	100.000	5.400.000		
Ræsaendi, D≤1,5m	13	stk	90.000	1.170.000		
Ræsaendi, D>1,5m	6	stk	130.000	780.000		
Ræsi, neðra burðarlagsefni	250	m <sup>3</sup>	1.600	400.000		
Ræsi, fyllingarefni	500	m <sup>3</sup>	1.000	500.000	<b>10.400.000</b>	<b>16,2%</b>
Vegrið	1.060	m	14.000	14.840.000		
Vegriðsendar	9	stk	300.000	2.700.000	<b>17.540.000</b>	<b>27,4%</b>
Laga skurði	920	m	800	736.000		
Laga vegfláa	37.000	m <sup>3</sup>	900	33.300.000		
Grjóthreinsun	166	m	600	99.600		
Ýmislegt	1	HT	2.000.000	2.000.000	<b>36.135.600</b>	<b>56,4%</b>
<b>Samtals</b>				<b>64.075.600</b>		<b>100%</b>
Óvissa	30%			19.222.680		
<b>Alls</b>				<b>83.298.280</b>		

*Tafla 2 Magntaka og kostnaðaráætlun Seyðisfjarðarveggar kafla 93-01 og 02*

Kostnaðaráætlun fyrir kafla 93-03 er sýnd í töflu 3 með 30 % óvissuálagi. Þessi kostnaðaráætlun er einungis um öryggisaðgerðir.

Verkþættir	Magn	Eining	Einingaverð	Kostnaður		
Lengja ræsi, D≤1,5m	68	m	50.000	3.400.000		
Lengja ræsi, D>1,5m	0	m	100.000	0		
Ræsaendi, D≤1,5m	18	stk	90.000	1.620.000		
Ræsaendi, D>1,5m	0	stk	130.000	0		
Ræsi, neðra burðarlagsefni	160	m <sup>3</sup>	1.600	256.000		
Ræsi, fyllingarefni	320	m <sup>3</sup>	1.000	320.000	<b>5.596.000</b>	<b>4,1%</b>
Vegrið	4.937	m	14.000	69.118.000		
Vegriðsendar	35	stk	300.000	10.500.000	<b>79.618.000</b>	<b>58,3%</b>
Laga skurði	760	m	800	608.000		
Laga vegfláa	52.000	m <sup>3</sup>	900	46.800.000		
Grjóthreinsun	3.100	m	600	1.860.000		
Ýmislegt	1	HT	3.000.000	2.000.000	<b>51.268.000</b>	<b>37,6%</b>
<b>Samtals</b>				<b>136.482.000</b>		<b>100%</b>
Óvissa	30%			40.944.600		
<b>Alls</b>				<b>177.426.600</b>		

*Tafla 3 Magntaka og kostnaðaráætlun Seyðisfjarðarveggar kafla 93-03*

# Umferðaröryggisúttekt vega



Kostnaðaráætlun fyrir kafla 93-01, 02 og 03 er sýnd í töflu 4 með 30 % óvissuálagi. Þessi kostnaðaráætlun er einungis um öryggisaðgerðir.

Verkþættir	Magn	Eining	Einingaverð	Kostnaður		
Lengja ræsi, $D \leq 1,5m$	111	m	50.000	5.550.000		
Lengja ræsi, $D > 1,5m$	54	m	100.000	5.400.000		
Ræsaendi, $D \leq 1,5m$	31	stk	90.000	2.790.000		
Ræsaendi, $D > 1,5m$	6	stk	130.000	780.000		
Ræsi, neðra burðarlagsefni	410	$m^3$	1.600	656.000		
Ræsi, fyllingarefni	820	$m^3$	1.000	820.000	<b>15.996.000</b>	<b>8,0%</b>
Vegrið	5.997	m	14.000	83.958.000		
Vegriðsendar	44	stk	300.000	13.200.000	<b>97.158.000</b>	<b>48,4%</b>
Laga skurði	1.680	m	800	1.344.000		
Laga vegfláa	89.000	$m^3$	900	80.100.000		
Grjóthreinsun	3.266	m	600	1.959.600		
Ýmislegt	1	HT	5.000.000	4.000.000	<b>87.403.600</b>	<b>43,6%</b>
<b>Samtals</b>				<b>200.557.600</b>		<b>100%</b>
Óvissa	30%			60.167.280		
<b>Alls</b>				<b>260.724.880</b>		

Tafla 4 Magntaka og kostnaðaráætlun Seyðisfjarðarvegur kafla 93-01, 02 og 03

## Fylgiskjal

### Umferðaröryggisúttekt vega

#### 93-01 Seyðisfjarðarvegur

(2 blaðsíður)

#### 93-02 Seyðisfjarðarvegur

(12 blaðsíður)

#### 93-03 Seyðisfjarðarvegur

(21 blaðsíða)



# Umferðaröryggisúttekt vega



Veg- og kaflanr.	Vegheiti	Byrjun kaflans	Endir kaflans
93	01	Seyðisfjarðarvegur	Norðfjarðarvegur (92-02)
			Borgarfjarðarvegur (94-01)

## Aðstæður (B beggja megin, V: vinstra megin, H: hægra megin) (Lengd í m):

B.st.	E.st.	Lengd	Nöfn táknmynda	Gildi	Athugasemdir
23	766	743	Vegbúnaður við veg	V	Veglýsing, 24 staurar.
60			Tenging	V	Tenging að iðnaðar - verslunarhúsnæði (hjólhýsi). Tenging allt of nálægt vegamótum 92 og 93.
144			Vegamót	H	Vegamót við Selbrekku.
170			Ýmislegt	H	Gangbraut.
173			Tenging	V	Gangbraut. Göngustígur.
371			Vegamót	V	Vegamót við Skógarlönd.
789			Tenging	H	Tenging að plani við Selskóg.
790			Vegamót	V	Árhvammur, gata á Egilsstöðum.
799	941	142	Vegbúnaður við veg	H	Veglýsing 5 staurar.
976	1132	156	Of brattur flái	V	Mjög bratt fram af áður en komið er að brú yfir Eyvindará (í átt frá Seyðisfirði).
Dagsetning gagna frá - til:					04.09.2012 12:44:37 - 05.09.2012 11:06:53

## Myndir:

--	--

## Úrbætur (V: vegaáætlun, Ö: öryggisaðgerð, skráist í aftasta dálk) (Lengd í m):

B.st.	E.st.	Lengd	Úrbætur	
23	766	743		
60				
144				
170				
173				
371				
789				
790				
799	941	142		
976	1132	156	Lengja vegrið á brú yfir Eyvindará. Í fyrri endanum 32 m hægra megin og 22 m vinstra megin. Í seinni endanum 10 m hægra megin og 50 m vinstra megin.	Ö

# Umferðaröryggisúttekt vega



Veg- og kaflanr.	Vegheiti	Byrjun kaflans	Endir kaflans
93	01	Seyðisfjarðarvegur	Norðfjarðarvegur (92-02)
			Borgarfjarðarvegur (94-01)

## Aðstæður (B beggja megin, V: vinstra megin, H: hægra megin) (Lengd í m):

B.st.	E.st.	Lengd	Nöfn táknmynda	Gildi	Athugasemdir
979	1045	66	Vegbúnaður við veg	V	Veglýsing. 3 staurar.
1029			Ýmislegt	H	Merki um að þéttbýli endi.
1032			Ýmislegt	V	Þéttbýlimerki.
1256			Tenging	V	
1392			Tenging	H	Tenging að plani. Mætti setja eitthvað við enda plans til að menn aki ekki fram af. Til greina kemur að merkja plan með P.
1493	1702	209	Skurður við veg	H	
1598			Ýmislegt	V	Merki um að hámarkshraði sé 70 km/klst. fyrir umferð sem er á leið til Egilsstaða.
1651			Tenging	V	Tenging að garðlosunarsvæði.
1691	1712	21	Of brattur flái	V	

Dagsetning gagna frá - til: 04.09.2012 12:44:37 - 05.09.2012 11:06:53

## Myndir:

--	--

## Úrbætur (V: vegaáætlun, Ö: öryggisaðgerð, skráist í aftasta dálk) (Lengd í m):

B.st.	E.st.	Lengd	Úrbætur	
979	1045	66		
1029				
1032				
1256				
1392			Setja t.d. steina til að verja að menn aki ekki fram af. Ath. að merkja plan með P.	Ö
1493	1702	209	Laga báða bakka skurðar meðfram vegi og laga vegfláa i leiðinni. Ytri skurðbakki verði 1:2. Vegflái og innri skurðbakki verði 1:3.	Ö
1598				
1651				
1691	1712	21	Laga vegfláa. Flái verði 1:3. <b>200 m<sup>3</sup>.</b>	Ö

# Umferðaröryggisúttekt vega



Veg- og kaflanr.	Vegheiti	Byrjun kaflans	Endir kaflans
93	02	Seyðisfjarðarvegur	Borgarfjarðarvegur (94-01)
			Sýslumörk, Gagnheiðarv.

## Aðstæður (B beggja megin, V: vinstra megin, H: hægra megin) (Lengd í m):

B.st.	E.st.	Lengd	Nöfn tákmynda	Gildi	Athugasemdir
8	46	38	Ýmislegt	V	Forma fláa betur. Er mishæðóttur og djúpur skurður við Borgarfj.v. Lagfæra þarf kverk milli Seyðisfj.v. og Borgarfj.v. Mynd 1700 af kverk.
11			Vegamót	H	Vegamót Seyðisfjarðarvegur og Borgarfjarðarvegur, lagfæra þarf kverk á mótum 93-01 og 93-02.
14			Óvarið ræsi =< 1,5 m	V	Hinn endinn?.
63	127	64	Skering nálægt vegi	V	Grýtt skering. Þyrfti að grjóthreinsa og móta betur. Ekki brótt skering.
251			Merkjapúði	V	Laga fláa á púða með vegvísun
408	431	23	Skering nálægt vegi	V	Klapparskering.
470			Of brattur flái	V	Nokkuð bratt og grýtt. Gæti tengst nýlegum framkvæmdum.
521			Merkjapúði	H	Laga þarf fláa við púða undir upplýsingaskilti um veður á Fjarðarheiði.
570	633	63	Skurður við veg	V	Nokkuð djúpur á köflum, virtist þurr.
584			Vegamót	H	Vegamót að spennistöð. Mætti hreinsa grjót í kverkinni.

Dagsetning gagna frá - til: 04.09.2012 12:53:50 - 05.09.2012 10:46:44

## Myndir:



93-02\_0,008

## Úrbætur (V: vegaáætlun, Ö: öryggisaðgerð, skráist í aftasta dálk) (Lengd í m):

B.st.	E.st.	Lengd	Úrbætur	
8	46	38	Laga skurðbakka. Flái verði 1:3 vegmegin og hinn bakkin verði 1:2, sjá mynd.	Ö
11			Laga fláa þvervegur beggja megin.	Ö
14			Lengja ræsið um 2 – 3m í þvervegi beggja megin vegna lagfæringar á fláanum.	Ö
63	127	64	Laga fláa skeringar. Flái skeringar verði 1:2 innan öryggissvæðis. Fjarlægja grjótið.	Ö
251			Laga fláa merkjapúða.	Ö
408	431	23	Breikka klapparskeringuna svo hún verði a.m.k. 7 m frá akbrautarkanti.	Ö
470			Laga vegfláa. Flái verði 1:3. 100 m <sup>3</sup> .	Ö
521			Laga fláa merkjapúða.	Ö
570	633	63		
584			Fjarlægja grjótið.	Ö

# Umferðaröryggisúttekt vega



Veg- og kaflannr.	Vegheiti	Byrjun kaflans	Endir kaflans
93	02	Seyðisfjarðarvegur	Borgarfjarðarvegur (94-01)
			Sýslumörk, Gagnheiðarv.

## Aðstæður (B beggja megin, V: vinstra megin, H: hægra megin) (Lengd í m):

B.st.	E.st.	Lengd	Nöfn táknmynda	Gildi	Athugasemdir
658	712	54	Ýmislegt		H Keðjunarplan.
864			Tenging		V Tenging, líklega að skógrækt.
874			Óvarið ræsi > 1,5 m	2,0 m	H Ræsi, farvegur hefur grafið sig niður. Tvær myndir 1670 og 1671.
878			Óvarið ræsi > 1,5 m	2,0 m	V Mjög stutt frá vegkanti. Gróin há moldarbörð í framhaldi af ræsisenda. 1 mynd 1699.
1065	1091	26	Skurður við veg		V Djúpur skurður í fláafæti á mörkum 1,5 falds öryggissvæðis.
1096			Tenging		V Tenging, líklega að skógrækt.
1191	1275	84	Vatn > 0,25 m		V Lækjarfarvegur meðfram vegi. Spurning um vatnsmagn þegar mest er.
1368			Vegbúnaður við veg		H Tvístæða, fyrir háspennulínu á jaðri þess að vera innan öryggissvæðis.
1516			Tenging		V Tenging inn í skóg.
1612			Tenging		H Tenging að túni.
Dagsetning gagna frá - til:					04.09.2012 12:53:50 - 05.09.2012 10:46:44

## Myndir:



93-02\_0,874



93-02\_0878

## Úrbætur (V: vegaáætlun, Ö: öryggisaðgerð, skráist í aftasta dálk) (Lengd í m):

B.st.	E.st.	Lengd	Úrbætur	
658	712	54		
864				
874			Lengja ræsið um 6 m, sjá mynd.	Ö
878			Lengja ræsið um 6 m, sjá mynd.	Ö
1065	1091	26		
1096				
1191	1275	84	Laga skurðbakka. Flái verði 1:3 vegmegin og hinn bakkinn verði 1:2.	Ö
1368				
1516				
1612				

# Umferðaröryggisúttekt vega



Veg- og kaflanr.	Vegheiti	Byrjun kaflans	Endir kaflans
93	02	Seyðisfjarðarvegur	Borgarfjarðarvegur (94-01)
			Sýslumörk, Gagnheiðarv.

## Aðstæður (B beggja megin, V: vinstra megin, H: hægra megin) (Lengd í m):

B.st.	E.st.	Lengd	Nöfn tákmynda	Gildi	Athugasemdir
1715			Stakir steinar	H	
1782	8281	6499	Ýmislegt	H	Fláar í burðarlagi grýttir. Steinar standa upp úr. Þyrfti að bæta við finu efni og eða klappa þetta niður með gröfu.
1903			Skering nálægt vegi	H	Grjóturð sem mætti laga.
1928	2021	93	Of brattur flái	H	Flái er um 1:2,5. Fjarlægð frá akbrautarkanti að árbakka er um 11 m. Ef dregið yrði úr bratta fláa myndi skilyrði um 1,5 falt öryggissvæði vera uppfyllt. Dugar samt líklega ekki og því nauðsynlegt að setja vegrið.
1999			Stakir steinar	H	Áningasteinn. Skráning endurtekin.
2002			Stakir steinar	H	Áningasteinn.
2016	2087	71	Of brattur flái	H	Grýttur skurður í fláafæti.
2053	2101	48	Ýmislegt	V	Jafna landmótun í fláafæti. Grafín börð.
2101			Stakir steinar	V	Grjóthrúga um 10 hnullungar.
2134			Tenging	H	Tenging að Fardagafossi. Laga mætti fláa þvervegur í kverk.
Dagsetning gagna frá - til:					04.09.2012 12:53:50 - 05.09.2012 10:46:44

## Myndir:

--	--

## Úrbætur (V: vegaáætlun, Ö: öryggisaðgerð, skráist í aftasta dálk) (Lengd í m):

B.st.	E.st.	Lengd	Úrbætur	
1715			Fjarlægja steinana.	Ö
1782	8281	6499		
1903			Grjóturð sem mætti laga.	Ö
1928	2021	93	(St. 1885 – 2083) Setja upp 60 + 98 + 30 = 198 m vegrið og tvo vegriðsenda.	Ö
1999				
2002				
2016	2087	71	Laga vegfláa. Flái verði 1:3. 800 m <sup>3</sup> .	Ö
2053	2101	48	Jafna landið við hlið vegar.	Ö
2101			Fjarlægja steinana.	Ö
2134			Laga fláa þvervegur beggja megin.	Ö

# Umferðaröryggisúttekt vega



Veg- og kaflannr.	Vegheiti	Byrjun kaflans	Endir kaflans
93	02	Seyðisfjarðarvegur	Borgarfjarðarvegur (94-01)
			Sýslumörk, Gagnheiðarv.

## Aðstæður (B beggja megin, V: vinstra megin, H: hægra megin) (Lengd í m):

B.st.	E.st.	Lengd	Nöfn tákmynda	Gildi	Athugasemdir
2163	2205	42	Ýmislegt	V	Jafna landslags í fláafæti. Grafín börð.
2392			Vegbúnaður við veg	V	Tvístæða (háspennulína).
2392	2552	160	Of brattur flái	V	
2529			Óvarið ræsi =< 1,5 m	V	Aðallega vandamál með frágang við ræsisenda. Hinn endinn?.
2592	2677	85	Skurður við veg	H	
2679	2695	16	Skering nálægt vegi	H	Barð meðfram vegi sem þyrfti að laga.
2710			Tenging	V	Tenging (lerkitré).
2741	2886	145	Ýmislegt	H	Laga þarf fláafót, vatn hefur runnið. Hætta gæti skapast við útafakstur.
2836			Óvarið ræsi =< 1,5 m	V	Mjög grýtt við ræsisenda og djúpur farvegur í framhaldi. Hinn endinn?.
2859	2885	26	Grjót meðfram vegi	V	
<b>Dagsetning gagna frá - til:</b>					04.09.2012 12:53:50 - 05.09.2012 10:46:44

## Myndir:

--	--

## Úrbætur (V: vegaáætlun, Ö: öryggisaðgerð, skráist í aftasta dálk) (Lengd í m):

B.st.	E.st.	Lengd	Úrbætur	
2163	2205	42	Jafna landið við hlið vegar.	Ö
2392				
2392	2552	160	Laga vegfláa. Flái verði 1:3. 1.900 m <sup>3</sup> .	Ö
2529			Laga frágang við báða ræsaenda.	Ö
2592	2677	85	Laga skurðbakka. Flái verði 1:3 vegmegin og hinn bakkinn verði 1:2.	Ö
2679	2695	16	Laga fláa skeringar. Flái skeringar verði 1:2 innan öryggissvæðis.	Ö
2710				
2741	2886	145	Laga fláafót.	Ö
2836				
2859	2885	26	Fjarlægja grjótið.	Ö



# Umferðaröryggisúttekt vega



Veg- og kaflanr.	Vegheiti	Byrjun kaflans	Endir kaflans
93	02	Seyðisfjarðarvegur	Borgarfjarðarvegur (94-01)
			Sýslumörk, Gagnheiðarv.

## Aðstæður (B beggja megin, V: vinstra megin, H: hægra megin) (Lengd í m):

B.st.	E.st.	Lengd	Nöfn táknmynda	Gildi	Athugasemdir
2963	3266	303	Ýmislegt		H Grjót við fláafót, laga þarf vegrás.
2963			Óvarið ræsi =< 1,5 m		H Hinn endinn?.
3004			Óvarið ræsi =< 1,5 m		V Moldarbörð í farvegi. Þarf að lengja og ganga frá enda. Hinn endinn?.
3035			Grjót meðfram vegi		V Nokkrir steinar í fláa.
3159	3477	318	Of brattur flái		V Of brattur flái við ytri brún beygju. Mjög brattur og hár.
3174			Óvarið ræsi =< 1,5 m	1,5 m	V Mjög vondur staður. Gljúfur við ræsisenda. 3 myndir 1696 - 1698.
3182			Óvarið ræsi =< 1,5 m	1,5 m	H Óvarið ræsi, grýttur farvegur. Uppsalalækur.
3227			Stakir steinar		V 2-3.
3470			Tenging		H Tenging að endurvarpi (sem ekki er lengur notuð.) Laga þarf fláa þvervegur í kverk.
3640	3774	134	Of brattur flái		H Hár og brattur flái.
				Dagsetning gagna frá - til:	04.09.2012 12:53:50 - 05.09.2012 10:46:44

## Myndir:



93-02\_3,174

## Úrbætur (V: vegaáætlun, Ö: öryggisaðgerð, skráist í aftasta dálk) (Lengd í m):

B.st.	E.st.	Lengd	Úrbætur	
2963	3266	303	Laga vegrás og fjarlægja grjót.	Ö
2963				
3004			Lengja ræsið um 6 m.	Ö
3035			Fjarlægja grjótið.	Ö
3159	3477	318	Laga vegfláa. Flái verði 1:3. <b>4.000 m<sup>3</sup>.</b>	Ö
3174			Lengja ræsið um 3 m og fylla í vegfláa, sjá mynd.	Ö
3182			Lengja ræsið um 3 m.	Ö
3227			Fjarlægja steinana.	Ö
3470			Laga fláa þvervegur beggja megin.	Ö
3640	3774	134	Laga vegfláa. Flái verði 1:3. <b>1.600 m<sup>3</sup>.</b>	Ö



# Umferðaröryggisúttekt vega



Veg- og kaflannr.	Vegheiti	Byrjun kaflans	Endir kaflans
93	02	Seyðisfjarðarvegur	Borgarfjarðarvegur (94-01)
			Sýslumörk, Gagnheiðarv.

## Aðstæður (B beggja megin, V: vinstra megin, H: hægra megin) (Lengd í m):

B.st.	E.st.	Lengd	Nöfn táknmynda	Gildi	Athugasemdir
3822	3906	84	Of brattur flái	H	Hár og brattur flái. Lækur með grjóti í fláafæti.
3828			Stakir steinar	V	Mjög stór steinn.
3836			Stakir steinar	V	Mjög stór steinn, álfasteinn?
3888	3942	54	Vatn > 0,25 m	V	Lækjarfarvegur (rennandi vatn) í fláafæti.
3888			Óvarið ræsi =< 1,5 m	V	Lengja þarf ræsi og ganga frá enda. Stórgrýti og moldarbakki. Sjá mynd 1695. Hinn endinn?.
3982	4031	49	Ýmislegt	V	Stallur í fláa á mörkum einfalds öryggissvæðis og í framhaldi af stalli er árfarvegur.
4031	4088	57	Of brattur flái	V	
4060			Óvarið ræsi =< 1,5 m	H	Óvarið ræsi. Hár bakki niður. Brú sem hefur fallið saman í nágrenni. Tvær myndir 1672 og 1673. Hinn endinn?.
4146	4180	34	Ýmislegt	H	Lækur grafinn í fláafæti.
4244	4332	88	Of brattur flái	V	Mjög brattur flái þegar komið er út úr hárnálabeygju í átt að Egilsstöðum.

Dagsetning gagna frá - til: 04.09.2012 12:53:50 - 05.09.2012 10:46:44

## Myndir:



93-02\_3,888



93-02\_4,060

## Úrbætur (V: vegaáætlun, Ö: öryggisáðgerð, skráist í aftasta dálk) (Lengd í m):

B.st.	E.st.	Lengd	Úrbætur	
3822	3906	84	Laga vegfláa. Flái verði 1:3. Fylla í rásina. 1.000 m <sup>3</sup> .	Ö
3828				
3836			Færa steininn um 3 - 4 m frá veginum.	Ö
3888	3942	54	Fylla í rásina, sjá mynd.	Ö
3888			Lengja ræsið um 3 m, sjá mynd.	Ö
3982	4031	49	Fylla í rásina sem er nær veginum.	Ö
4031	4088	57	Laga vegfláa. Flái verði 1:3. 600 m <sup>3</sup> .	Ö
4060			Lengja ræsið um 6 - 9 m og hinn endann um 2 - 3 m, sjá mynd.	Ö
4146	4180	34	Laga fláa í skurði út frá ræsi.	Ö
4244	4332	88	Laga vegfláa. Flái verði 1:3 1.100 m <sup>3</sup> ..	Ö

# Umferðaröryggisúttekt vega



Veg- og kaflanr.	Vegheiti	Byrjun kaflans	Endir kaflans
93	02	Seyðisfjarðarvegur	Borgarfjarðarvegur (94-01)
			Sýslumörk, Gagnheiðarv.

## Aðstæður (B beggja megin, V: vinstra megin, H: hægra megin) (Lengd í m):

B.st.	E.st.	Lengd	Nöfn táknmynda	Gildi	Athugasemdir
4331	4383	52	Of brattur flái	V	Draga mætti úr bratta fláa við ytri brún hárnálabeygju.
4450	4495	45	Skering nálægt vegi	V	Klöpp í bergskeringu.
4467	4609	142	Of brattur flái	H	Hár flái.
4515			Óvarið ræsi =< 1,5 m	H	Bratt niður að því.
4520			Óvarið ræsi =< 1,5 m	V	Sérstaklega þarf að ganga betur frá við ræsaop. Gróið en jarðsig við enda.
4659			Tenging	V	
4668			Óvarið ræsi =< 1,5 m	V	Ræsi sem þarf að ganga frá. Hátt moldarbarð í framhaldi af ræsi. Sjá mynd 1694. Slæmur staður. Hinn endinn?.
4692			Tenging	H	
4779			Stakir steinar	H	Stórir steinar innan öryggissvæðis. Ein mynd 1674.
4799			Óvarið ræsi =< 1,5 m		Mætti aðeins laga bakkann í kringum ræsið.

Dagsetning gagna frá - til: 04.09.2012 12:53:50 - 05.09.2012 10:46:44

## Myndir:



93-02\_4,668



93-02\_4,779

## Úrbætur (V: vegaáætlun, Ö: öryggisaðgerð, skráist í aftasta dálk) (Lengd í m):

B.st.	E.st.	Lengd	Úrbætur	
4331	4383	52	Laga vegfláa. Flái verði 1:3. 600 m <sup>3</sup> .	Ö
4450	4495	45	Breikka klapparskeringuna svo hún verði a.m.k. 7 m frá akbrautarkanti.	Ö
4467	4609	142	Laga vegfláa. Flái verði 1:3. 1.700 m <sup>3</sup> .	Ö
4515			Lengja ræsið um 2 m og laga vegfláa. Flái verði 1:3	Ö
4520			Ganga betur frá við ræsaop	Ö
4659			Laga fláa þvervegur beggja megin.	Ö
4668			Lengja ræsið um 2 m og laga fláa í skurði út frá ræs, sjá mynd i.	Ö
4692			Fjarlægja tengingu og laga vegfláa.	Ö
4779			Fjarlægja steinana, sjá mynd.	Ö
4799			Laga fláa í skurði út frá ræsi.	Ö

# Umferðaröryggisúttekt vega



Veg- og kaflanr.	Vegheiti	Byrjun kaflans	Endir kaflans
93	02	Seyðisfjarðarvegur	Borgarfjarðarvegur (94-01)
			Sýslumörk, Gagnheiðarv.

## Aðstæður (B beggja megin, V: vinstra megin, H: hægra megin) (Lengd í m):

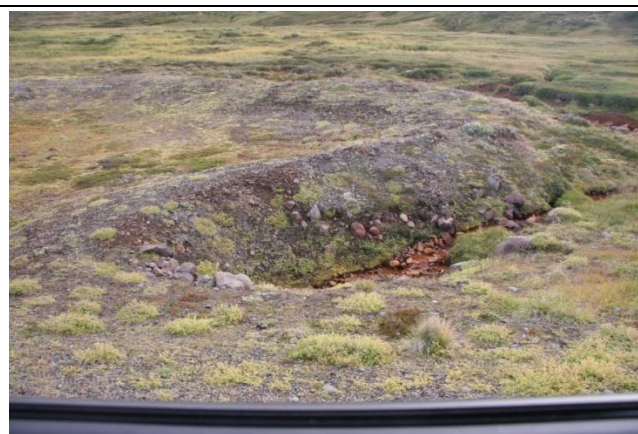
B.st.	E.st.	Lengd	Nöfn táknmynda	Gildi	Athugasemdir
4804	4922	118	Ýmislegt	V	Mjó rás meðfram vegi með misstöru grjóti.
4804			Óvarið ræsi =< 1,5 m	V	Jarðsig við enda ræsis. Umhverfi ræsis gæti valdið hættu við útafakstur, virkar eins og þverveggur. Sjá mynd1693.
4958			Óvarið ræsi =< 1,5 m	H	Hinn endinn?.
4977			Óvarið ræsi =< 1,5 m	V	Lítið ræsi en umhverfis það er grýttur hryggur. Sjá mynd 1692. Hinn endinn?.
5120			Óvarið ræsi =< 1,5 m	H	
5122			Óvarið ræsi =< 1,5 m	V	
5235			Stakir steinar	V	Tveir- þrír stakir steinar. Tók 2 myndir 1686 og 1687 af steinum.
5383			Tenging	H	Tenging að gamalli námu.
5432	5599	167	Of brattur flái	H	Hár flái.
5839	6242	403	Of brattur flái	V	Vegriðið í hárnálabeygju hefði þurft að ná lengra niður eftir (miðað við akstursstefnu frá Seyðisfirði).

Dagsetning gagna frá - til: 04.09.2012 12:53:50 - 05.09.2012 10:46:44

## Myndir:



93-02\_4,804



93-02\_4,977

## Úrbætur (V: vegaáætlun, Ö: öryggisáðgerð, skráist í aftasta dálk) (Lengd í m):

B.st.	E.st.	Lengd	Úrbætur	
4804	4922	118	Laga rás og fjarlægja grjót.	Ö
4804			Fylla í jarðsigið, sjá mynd.	Ö
4958			Lengja ræsið um 2 – 3 m beggja megin.	Ö
4977			Sjá mynd.	
5120				
5122				
5235			Fjarlægja steinana.	Ö
5383			Laga fláa þvervegar öðru megin.	Ö
5432	5599	167	Laga vegfláa. Flái verði 1:3. 2.000 m <sup>3</sup> .	Ö
5739	6242	503	Lengja vegrið um 533 m (503 + 30 m).	Ö



# Umferðaröryggisúttekt vega



Veg- og kaflannr.	Vegheiti	Byrjun kaflans	Endir kaflans
93	02	Seyðisfjarðarvegur	Borgarfjarðarvegur (94-01)
			Sýslumörk, Gagnheiðarv.

## Aðstæður (B beggja megin, V: vinstra megin, H: hægra megin) (Lengd í m):

B.st.	E.st.	Lengd	Nöfn táknmynda	Gildi	Athugasemdir
5862			Tenging	H	Tenging að óþekktum stað. Greinilega eitthvað notuð.
5901			Óvarið ræsi =< 1,5 m	V	Vondur staður. Grafið frá ræsi neðst í flánum. Há moldarbörð beggja vegna sem gætu virkað eins og veggur fyrir þá sem aka út af.
5907			Óvarið ræsi =< 1,5 m	H	
5908	5977	69	Ýmislegt	H	Grafinn, grýttur lækur við fláfót.
6203	6651	448	Of brattur flái	H	1;2,25 (45%). Um verkfræðingabeygju.
6507	6632	125	Of brattur flái	V	
6630			Óvarið ræsi =< 1,5 m	H	Stórgrýti við ræsi.
6632			Grjót meðfram vegi	V	Grýttur flái. Ekki mjög slæmt.
6641			Óvarið ræsi =< 1,5 m	V	Vantar ekki mikið á að sé utan öryggissvæðis.
6754			Ýmislegt	V	Hryggur sem liggur þvert á veg. Gæti virkað eins og veggur.

Dagsetning gagna frá - til: 04.09.2012 12:53:50 - 05.09.2012 10:46:44

## Myndir:

--	--

## Úrbætur (V: vegaáætlun, Ö: öryggisaðgerð, skráist í aftasta dálk) (Lengd í m):

B.st.	E.st.	Lengd	Úrbætur	
5862				
5901			Verður á bak við vegrið	Ö
5907				
5908	5977	69	Laga rás og fjarlægja grjót.	Ö
6203	6651	448	Laga vegfláa. Flái verði 1:3. 2.700 m <sup>3</sup> .	Ö
6507	6632	125	Setja upp vegrið 30 + 125 + 60 = 215 m og tvo vegriðsenda.	Ö
6630			Fjarlægja grjótið.	Ö
6632			Fjarlægja grjótið.	Ö
6641				
6754			Laga haft við ræsi	Ö

# Umferðaröryggisúttekt vega



Veg- og kaflannr.	Vegheiti	Byrjun kaflans	Endir kaflans
93	02	Seyðisfjarðarvegur	Borgarfjarðarvegur (94-01)
			Sýslumörk, Gagnheiðarv.

## Aðstæður (B beggja megin, V: vinstra megin, H: hægra megin) (Lengd í m):

B.st.	E.st.	Lengd	Nöfn táknmynda	Gildi	Athugasemdir
6775	6825	50	Grjót meðfram vegi	H	Grjót neðst í fláa.
6830	6885	55	Ýmislegt	H	Útsýnisstaður. Laga þarf fláa í kverk.
6954			Tenging	V	Tenging að hringsjá (ofan Fljótshéraðs).
6976	7110	134	Of brattur flái	H	Hár og brattur flái.
7055			Óvarið ræsi =< 1,5 m	H	
7060			Óvarið ræsi =< 1,5 m	V	Jaðrar við að vera í lagi.
7131			Ýmislegt	H	Ganga þarf frá eftir að ljósleiðari hefur verið settur undir veg.
7256			Merkjapúði	H	Gamall skiltapúði sem þyrfti að taka.
7266			Vegbúnaður við veg	V	Tvístæða (háspennulína) innan öryggissvæðis. Staurarnir eru 12 – 13 m frá vegkanti.
7359			Vatn > 0,25 m	V	Blautur og gljúpur jarðvegur í fláafæti.
<b>Dagsetning gagna frá - til:</b>					04.09.2012 12:53:50 - 05.09.2012 10:46:44

## Myndir:

--	--

## Úrbætur (V: vegaáætlun, Ö: öryggisaðgerð, skráist í aftasta dálk) (Lengd í m):

B.st.	E.st.	Lengd	Úrbætur	
6775	6825	50	Fjarlægja grjótið.	Ö
6830	6885	55	Laga fláa þvervegur beggja megin.	Ö
6954				
6976	7110	134	Laga vegfláa. Flái verði 1:3. 1.600 m <sup>3</sup> .	Ö
7055				
7060				
7131			Míla? Slétta svæðið.	Ö
7256			Fjarlægja merkjapúða.	Ö
7266				
7359				

# Umferðaröryggisúttekt vega



Veg- og kaflannr.	Vegheiti	Byrjun kaflans	Endir kaflans
93	02	Seyðisfjarðarvegur	Borgarfjarðarvegur (94-01)
			Sýslumörk, Gagnheiðarv.

## Aðstæður (B beggja megin, V: vinstra megin, H: hægra megin) (Lengd í m):

B.st.	E.st.	Lengd	Nöfn tákmynda	Gildi	Athugasemdir
7359	7490	131	Of brattur flái	V	
7496			Tenging	V	Líklega tenging að vinnusvæði vegna framkv. við Miðhúsaá. Virðist ekki vera þörf á lengur.
7524			Óvarið ræsi > 1,5 m	H	Ræsi við Miðhúsaá, Flái er 1:3 en brot í honum og kröfur um 1,5 falt öryggissvæði eru uppfylltar. Samt virðist staðurinn vera varhugaverður. Menn hræddir við að setja vegrið vegna snjóköfs.
7550			Óvarið ræsi > 1,5 m	V	Miðhúsaá í stokk. Staðsetning ekki nákvæm. Myndir 1681 1682.
7550	7585	35	Of brattur flái	V	Við Miðhúsaá. Flái nær líklega að vera 1:3 en brot, stallur kemur í hann þannig að hætta er á að menn geti oltið út í Miðhúsaá. Sbr. útfærslu í Hveradalabrekku. Þetta belti mætti ná 15 m. lengra til vesturs en skráð var hér.
7685	8109	424	Of brattur flái	H	Grjót í fláa. Þyrfti að setja fínna efni yfir, hér og í framhaldinu.
7724	7818	94	Of brattur flái	V	Ekki mjög slæmt. Ekki hátt en grýtt í fláafæti.
7927	8287	360	Of brattur flái	V	Mjög brattur og hár flái.
8166			Tenging	V	Tenging að fyrrverandi námur. Eyða tengingu. Flái þvervegar slæmur og kverk grýtt.
Dagsetning gagna frá - til:					04.09.2012 12:53:50 - 05.09.2012 10:46:44

## Myndir:



93-02\_7,524

## Úrbætur (V: vegaáætlun, Ö: öryggisaðgerð, skráist í aftasta dálk) (Lengd í m):

B.st.	E.st.	Lengd	Úrbætur	
7359	7490	131	Laga vegfláa. Flái verði 1:3. <b>1.600 m<sup>3</sup></b> .	Ö
7496			Fjarlægja tenginguna og laga vegfláa.	Ö
7524			Fjarlægja brú. Lengja ræsið um 12 m og laga vegfláa, sjá mynd.	Ö
7550			Lengja ræsið um 12 m og laga vegfláa. Flái verði 1:3. <b>500 m<sup>3</sup></b> .	Ö
7550	7585	35	Laga vegfláa. Flái verði 1:3. <b>500 m<sup>3</sup></b> .	Ö
7685	8109	424	Laga vegfláa. Flái verði 1:3. <b>5.000 m<sup>3</sup></b> .	Ö
7724	7818	94	Laga vegfláa. Flái verði 1:3. <b>600 m<sup>3</sup></b> .	Ö
7927	8287	360	Laga vegfláa. Flái verði 1:3. <b>4.300 m<sup>3</sup></b> .	Ö
8166			Fjarlægja tenginguna og laga vegfláa.	Ö

# Umferðaröryggisúttekt vega



Veg- og kaflanr.	Vegheiti	Byrjun kaflans	Endir kaflans
93	02	Seyðisfjarðarvegur	Borgarfjarðarvegur (94-01)
			Sýslumörk, Gagnheiðarv.

## Aðstæður (B beggja megin, V: vinstra megin, H: hægra megin) (Lengd í m):

B.st.	E.st.	Lengd	Nöfn táknmynda	Gildi	Athugasemdir
8259			Tenging	H	Tenging að efnistökusvæði.
8288	8624	336	Of brattur flái	V	
8288			Of brattur flái	V	Stallur í fláa sem gæti virkað eins og stökkpallur.
8733	8912	179	Of brattur flái	V	Hár flái.
8834			Tenging	V	Tenging að aðstöðu snjósleðamanna. Laga fláa þvervegur, grýtt kverk.
9125	9199	74	Vatn > 0,25 m	H	
9133			Óvarið ræsi > 1,5 m	H	Óvarið ræsi við Þverá.
9134			Óvarið ræsi > 1,5 m	V	Þverá. Ein mynd 1680.
9347	9373	26	Vatn > 0,25 m	H	
9675			Óvarið ræsi =< 1,5 m	V	Hinn endinn?.
Dagsetning gagna frá - til:					04.09.2012 12:53:50 - 05.09.2012 10:46:44

## Myndir:



93-02\_9,134

## Úrbætur (V: vegaáætlun, Ö: öryggisaðgerð, skráist í aftasta dálk) (Lengd í m):

B.st.	E.st.	Lengd	Úrbætur	
8259				
8288	8624	336	Laga vegfláa. Flái verði 1:3. <b>2.300 m<sup>3</sup>.</b>	Ö
8288				
8733	8912	179	Laga vegfláa. Flái verði 1:3. <b>2.100 m<sup>3</sup>.</b>	Ö
8834			Laga fláa þvervegur beggja megin.	Ö
9125	9199	74	Fylla í vatnið með malarefni.	Ö
9133			Lengja ræsið um 6 -9 m.	Ö
9134			Lengja ræsið um 6 -9 m, sjá mynd.	Ö
9347	9373	26	Fylla í vatnið með malarefni.	Ö
9675				



# Umferðaröryggisúttekt vega



Veg- og kaflannr.	Vegheiti	Byrjun kaflans	Endir kaflans
93	03	Seyðisfjarðarvegur	Sýslumörk, Gagnheiðarv.
			Seyðisfj., kirkjugarðshorn

## Aðstæður (B beggja megin, V: vinstra megin, H: hægra megin) (Lengd í m):

B.st.	E.st.	Lengd	Nöfn tákmynda	Gildi	Athugasemdir
2			Tenging	V	Tenging inn á Fjarðarheiði. Veðrað skilti: Fljótsdalshérað. Laga þarf fláa þvervegur, grjót í kverk
2			Tenging	H	Tenging að endurvarpsstöð Gagnheiði, lagfæra fláa þvervegur í kverk. Skráði aftur sbr. bætti við upplýsingum.
2			Tenging	H	Vegamót að endurvarpsstöð á Gagnheiði.
208			Óvarið ræsi =< 1,5 m	H	Nokkuð vatn neðan ræsis.
212			Óvarið ræsi =< 1,5 m	V	Grjótið (3 stórir steinar í fláa er rétt austan ræsisops).
221			Stakir steinar	V	3 stórir steinar í fláa.
381	13913	13532	Vatn > 0,25 m	H	Fjarðará of nálægt vegi, jafnvel þótt komið sé inn í þéttbýli. Grjót í fláanum milli vegar og ár.
472	9084	8612	Of brattur flái	V	Sums staðar stallur í fláa, víða 1:2 í mesta lagi.
521			Stakir steinar	H	Stór steinn í fláa.
572	1132	560	Of brattur flái	V	ca. 1:2,5
Dagsetning gagna frá - til:					04.09.2012 14:18:04 - 05.09.2012 09:07:06

## Myndir:

--	--

## Úrbætur (V: vegaáætlun, Ö: öryggisaðgerð, skráist í aftasta dálk) (Lengd í m):

B.st.	E.st.	Lengd	Úrbætur	
2			Laga fláa þvervegur beggja megin.	Ö
2			Laga fláa þvervegur beggja megin.	Ö
2				
208			Laga haft og ræsaenda.	Ö
212			Laga haft og fjarlægja steinana.	Ö
221			Fjarlægja steinana.	Ö
381	13913	13532		
472	9084	8612		
521			Fjarlægja steininn.	Ö
572	1132	560	Laga vegfláa. Flái verði 1:3. 1.500 m <sup>3</sup> .	Ö

# Umferðaröryggisúttekt vega



Veg- og kaflanr.	Vegheiti	Byrjun kaflans	Endir kaflans
93	03	Seyðisfjarðarvegur	Sýslumörk, Gagnheiðarv.
			Seyðisfj., kirkjugarðshorn

## Aðstæður (B beggja megin, V: vinstra megin, H: hægra megin) (Lengd í m):

B.st.	E.st.	Lengd	Nöfn tákmynda	Gildi	Athugasemdir
688			Óvarið ræsi =< 1,5 m	H	Bratt niður að því og grýtt við endann.
690			Óvarið ræsi =< 1,5 m	V	Endurtek skráningu. Bratt niður að ræsi.
863	897	34	Vatn > 0,25 m	H	Sennilega ekki dýpra en 25 cm en mætti lagfæra.
892			Óvarið ræsi =< 1,5 m	V	Hinn endinn?
979			Stakir steinar	V	Stór steinn í miðjum fláa.
1000			Vatn > 0,25 m	H	Vatn við veg, ekki mjög djúpt.
1094	1236	142	Of brattur flái	H	
1132	7927	6795	Grjót meðfram vegi	V	Grýttur flái.
1139	1618	479	Of brattur flái	V	Bratti 1:2-1:2,5 og varnargarður rétt utan fláafótar. Breitt milli fláafótar og varnargarðs mismikil. Til viðbótar er grjót fláa.
1176			Óvarið ræsi =< 1,5 m	H	Hinn endinn?

Dagsetning gagna frá - til: 04.09.2012 14:18:04 - 05.09.2012 09:07:06

## Myndir:



93-03\_1,139

## Úrbætur (V: vegaáætlun, Ö: öryggisaðgerð, skráist í aftasta dálk) (Lengd í m):

B.st.	E.st.	Lengd	Úrbætur	
688			Lengja ræsið um 3 m og laga fláa.	Ö
690			Lengja ræsið um 3 m og laga fláa.	Ö
863	897	34	Fylla í vatnið með malarefni.	Ö
892				
979			Fjarlægja steininn.	Ö
1000			Fylla í vatnið með malarefni.	Ö
1094	1236	142	Laga vegfláa. Flái verði 1:3. 1.000 m <sup>3</sup> .	Ö
1132	7927	6795		
1139	1618	479	Sjá minnisblað M01 dags. 29.10.2012 og sjá mynd.	
1176				

# Umferðaröryggisúttekt vega



Veg- og kaflanr.	Vegheiti	Byrjun kaflans	Endir kaflans
93	03	Seyðisfjarðarvegur	Sýslumörk, Gagnheiðarv.
			Seyðisfj., kirkjugarðshorn

## Aðstæður (B beggja megin, V: vinstra megin, H: hægra megin) (Lengd í m):

B.st.	E.st.	Lengd	Nöfn táknmynda	Gildi	Athugasemdir
1228	1337	109	Vatn > 0,25 m		H
1622	1748	126	Vatn > 0,25 m		V Uppistöðulón innan öryggissv.. Klappir við veg.
1736	1901	165	Of brattur flái		H
1747	2363	616	Of brattur flái		V Flái 1:2 -1:2,5 og mjög stutt í varnargarð frá fláafæti. Þar sem v. er hæstur er þetta svona stutt.
1858			Ýmislegt		H Flái 1:2, 1:2,5 og svo 7-8 m breitt og svo vatn, og hæð þess háð stöðu í lóni. Þessar aðst. uppfylla ekki kröfur Vegh.reglna. Tvær myndir 1675/76.
1861	2104	243	Ýmislegt		H Umfjöllun um svæði þar sem kröfur Vegh.reglna voru ekki uppfylltar á við um þetta svæði.
2223			Óvarið ræsi =< 1,5 m		H Farvegur mjög grýttur. Hinn endinn?.
2331	2421	90	Ýmislegt		H Frá fláafæti tekur drullusvað við. Þarf að bæta í með burðarbetra efni.
2363	2753	390	Of brattur flái		V Flái 1:2,5, síðan kemur flati 3-7 m að breidd út að n.k. grýttum varnargarði.j
2425	2639	214	Ýmislegt		H Hér sama ástand og áðan, Kröfur um öryggissvæði ekki uppfylltar, vatnsyfirboð utan öryggissvæðis háð vatnsstöðu í lóni.

Dagsetning gagna frá - til: 04.09.2012 14:18:04 - 05.09.2012 09:07:06

## Myndir:



93-03\_1,747



93-03\_1,858

## Úrbætur (V: vegaáætlun, Ö: öryggisáðgerð, skráist í aftasta dálk) (Lengd í m):

B.st.	E.st.	Lengd	Úrbætur	
1228	1337	109	Lengja ræsið um 3 m og laga fláa. Fylla í vatnið með malarefni.	Ö
1622	1748	126	Sjá minnisblað M01 dags. 29.10.2012.	
1736	1901	165	Laga vegfláa. Flái verði 1:3. 900 m <sup>3</sup> .	Ö
1747	2363	616	Sjá minnisblað M01 dags. 29.10.2012 og sjá mynd.	
1858			Sjá minnisblað M01 dags. 29.10.2012 og sjá mynd.	
1861	2104	243	Sjá minnisblað M01 dags. 29.10.2012.	
2223			Laga rásina.	Ö
2331	2421	90	Bæta í drullusvaðið með burðarbetra efni.	Ö
2363	2753	390	Sjá minnisblað M01 dags. 29.10.2012.	
2425	2639	214	Sjá minnisblað M01 dags. 29.10.2012.	

# Umferðaröryggisúttekt vega



Veg- og kaflanr.	Vegheiti	Byrjun kaflans	Endir kaflans
93	03	Seyðisfjarðarvegur	Sýslumörk, Gagnheiðarv.
			Seyðisfj., kirkjugarðshorn

## Aðstæður (B beggja megin, V: vinstra megin, H: hægra megin) (Lengd í m):

B.st.	E.st.	Lengd	Nöfn tákmynda	Gildi	Athugasemdir
2753	3558	805	Ýmislegt		V Fláavegrið.
2756	3563		Ýmislegt		H Hér byrjar fláavegrið en skoða þarf baksvæðið.
2932	3043	111	Vegrið skemmt		H Vegrið of lágt á þessum kafla þar sem fylling hefur sigið.
3327	3353	26	Vegrið skemmt		H Vegrið of lágt þar sem fylling hefur sigið.
3559	3678	119	Of brattur flái		V Hár flái og grófur.
3563			Ýmislegt		H Fláavegrið endar. Hefði þurft að vera lengra.
3564	3783	219	Of brattur flái		H Hár og brattur flái (1:2,5).
3781	3836	55	Þverhnípi við veg		V Mjög bratt og grýtt, Innri Þverá.
3783			Óvarið ræsi > 1,5 m		H Óvarið ræsi, stál, Innri - Þverá.
3791			Óvarið ræsi > 1,5 m		V Innri Þverá. 3 m.
Dagsetning gagna frá - til:					04.09.2012 14:18:04 - 05.09.2012 09:07:06

## Myndir:

--	--

## Úrbætur (V: vegaáætlun, Ö: öryggisaðgerð, skráist í aftasta dálk) (Lengd í m):

B.st.	E.st.	Lengd	Úrbætur	
2753	3558	805		
2756				
2932	3043	111	Laga vegrið.	Ö
3327	3353	26	Laga vegrið.	Ö
3559	3678	119	Laga vegfláa. Flái verði 1:3. 1.400 m <sup>3</sup> .	Ö
3563			Lengja vegriðið um 246 + 30 = 276 m.	Ö
3564	3783	219	Verður á bak við vegrið.	
3781	3836	55	Setja upp vegrið um 275 + 30 + 60 = 366 m og tvo vegriðsenda	Ö
3783			Verður á bak við vegrið.	
3791			Verður á bak við vegrið.	

# Umferðaröryggisúttekt vega



Veg- og kaflanr.	Vegheiti	Byrjun kaflans	Endir kaflans
93	03	Seyðisfjarðarvegur	Sýslumörk, Gagnheiðarv.
			Seyðisfj., kirkjugarðshorn

## Aðstæður (B beggja megin, V: vinstra megin, H: hægra megin) (Lengd í m):

B.st.	E.st.	Lengd	Nöfn tákmynda	Gildi	Athugasemdir
3799			Ýmislegt	H	Ganga þarf betur frá fyllingu. Hryggur, grýttur.
3830	3918	88	Vatn > 0,25 m	H	
3967	4123	156	Of brattur flái	V	
3974	4074	100	Of brattur flái	H	
3991	4027	36	Vatn > 0,25 m	H	
4028			Óvarið ræsi =< 1,5 m	V	Brattur flái þannig að þyrfti að setja vegrið. Hinn endinn?.
4074			Tenging	H	Laga fláa þvervegar í kverk.
4184	5725	1541	Grjót meðfram vegi	V	Grjót í fláa. Ekki samfellt.
4186			Tenging	V	Tenging að malarnámu.
4195	4463	268	Of brattur flái	H	
Dagsetning gagna frá - til:					04.09.2012 14:18:04 - 05.09.2012 09:07:06

## Myndir:

--	--

## Úrbætur (V: vegaáætlun, Ö: öryggisaðgerð, skráist í aftasta dálk) (Lengd í m):

B.st.	E.st.	Lengd	Úrbætur	
3799			Verður á bak við vegrið.	
3830	3918	88	Fylla í vatnið með malarefni.	Ö
3967	4123	156	Laga vegfláa. Flái verði 1:3. 1.500 m <sup>3</sup> .	Ö
3974	4074	100	Laga vegfláa. Flái verði 1:3. 1.000 m <sup>3</sup> .	Ö
3991	4027	36	Fylla í vatnið með malarefni.	Ö
4028			Setja upp vegrið um 90 + 30 +60 = 180 m og tvo vegriðsenda	Ö
4074			Laga fláa þvervegar beggja megin.	Ö
4184	5725	1541	Fjarlægja grjótið.	Ö
4186				
4195	4463	268	Laga vegfláa. Flái verði 1:3. 2.600 m <sup>3</sup> .	Ö

# Umferðaröryggisúttekt vega



Veg- og kaflannr.	Vegheiti	Byrjun kaflans	Endir kaflans
93	03	Seyðisfjarðarvegur	Sýslumörk, Gagnheiðarv.
			Seyðisfj., kirkjugarðshorn

## Aðstæður (B beggja megin, V: vinstra megin, H: hægra megin) (Lengd í m):

B.st.	E.st.	Lengd	Nöfn tákmynda	Gildi	Athugasemdir
4272	4308	36	Vatn > 0,25 m		V
4336	4492	156	Of brattur flái		V Mjög hár á köflum.
4422			Óvarið ræsi =< 1,5 m		H Ekki svo slæmt en þyrfti að jafna aðeins í kringum það. Hinn endinn?.
4549			Tenging		V Lítil tenging sem mætti eyða.
4550			Tenging		H Tenging
4561	7169	2608	Ýmislegt		H Mjög gróft efni í fláa. Verra á köflum.
4569	4807	238	Of brattur flái		V
4618			Óvarið ræsi > 1,5 m		H Stórt óvarið ræsi innan öryggissvæðis, við Fjarðará. Varla raunhæft að lengja. Þyrfti vegrið.
4621			Óvarið ræsi > 1,5 m		V Fjarðará. Eina sem hægt er að gera er að setja vegrið.
4668			Tenging		V Tenging í tengslum við virkjun.
Dagsetning gagna frá - til:					04.09.2012 14:18:04 - 05.09.2012 09:07:06

## Myndir:

--	--

## Úrbætur (V: vegaáætlun, Ö: öryggisaðgerð, skráist í aftasta dálk) (Lengd í m):

B.st.	E.st.	Lengd	Úrbætur	
4272	4308	36	Fylla í vatnið með malarefni.	Ö
4336	4492	156	Setja upp vegrið um $30 + 120 + 60 = 210$ m og tvo vegriðsenda	Ö
4422			Laga ræsaenda.	Ö
4549			Fjarlægja tengingu og laga vegfláa.	Ö
4550				
4561	7169	2608		
4569	4807	238	Laga vegfláa. Flái verði 1:3. <b>2.200 m<sup>3</sup></b> .	Ö
4618			Setja upp $60 + 53 + 30 = 143$ m vegrið og tvo vegriðsenda.	Ö
4621			Setja upp $30 + 100 + 60 = 190$ m vegrið og tvo vegriðsenda.	Ö
4668			Færa tengingu vegna vegriðs	Ö

# Umferðaröryggisúttekt vega



Veg- og kaflannr.	Vegheiti	Byrjun kaflans	Endir kaflans
93	03	Seyðisfjarðarvegur	Sýslumörk, Gagnheiðarv.
			Seyðisfj., kirkjugarðshorn

## Aðstæður (B beggja megin, V: vinstra megin, H: hægra megin) (Lengd í m):

B.st.	E.st.	Lengd	Nöfn tákmynda	Gildi	Athugasemdir
4738	5420	682	Of brattur flái	H	Hár og brattur flái 1:2,5 og stutt í vatn.
4853	4875	22	Vatn > 0,25 m	V	
5077			Tenging	V	Laga fláa þvervegjar. Grjót í kverk.
5140	5735	595	Vatn > 0,25 m	V	Vatn í fláfæti. Ekki samfellt.
5249	5878	629	Of brattur flái	V	
5269	5468	199	Vatn > 0,25 m	H	
5376			Óvarið ræsi =< 1,5 m	V	Mikið vatn. Hinn endinn?
5678	5743	65	Of brattur flái	H	
5748			Tenging	H	Tenging að gamalli brú sem var. Tengingin mætti fara.
5749			Tenging	V	Tenging. Laga þarf fláa þvervegjar, mjög gróf í kverkinni.
Dagsetning gagna frá - til:					04.09.2012 14:18:04 - 05.09.2012 09:07:06

## Myndir:

--	--

## Úrbætur (V: vegaáætlun, Ö: öryggisaðgerð, skráist í aftasta dálk) (Lengd í m):

B.st.	E.st.	Lengd	Úrbætur	
4738	5420	682	Setja upp 60 + 210 + 30 = 300 m vegrið frá stöð ca 4970 og tvo vegriðsenda. Annars staðar skal laga fláa (líka á bak við 60 og 30 m). Flái verði 1:3. Slétta land fyrir neðan veg. <b>5.700 m<sup>3</sup></b> .	Ö
4853	4875	22	Fylla í vatnið með malarefni.	Ö
5077			Laga fláa þvervegjar beggja megin.	Ö
5140	5735	595	Fylla í vatnið með malarefni.	Ö
5249	5878	629	Laga vegfláa. Flái verði 1:3. <b>5.800 m<sup>3</sup></b> .	Ö
5269	5468	199	Fylla í vatnið með malarefni.	Ö
5376			Lengja ræsið um 6 m beggja megin.	Ö
5678	5743	65	Laga vegfláa. Flái verði 1:3. <b>600 m<sup>3</sup></b> .	Ö
5748			Fjarlægja tengingu og laga vegfláa.	Ö
5749			Laga fláa þvervegjar beggja megin.	Ö



# Umferðaröryggisúttekt vega



Veg- og kaflanr.	Vegheiti	Byrjun kaflans	Endir kaflans
93	03	Seyðisfjarðarvegur	Sýslumörk, Gagnheiðarv.
			Seyðisfj., kirkjugarðshorn

## Aðstæður (B beggja megin, V: vinstra megin, H: hægra megin) (Lengd í m):

B.st.	E.st.	Lengd	Nöfn tákmynda	Gildi	Athugasemdir
5878	6076	198	Of brattur flái	H	Hár flái. Í endapunkti byrjar vegrið sem ætti að byrja fyrr.
5929			Óvarið ræsi =< 1,5 m	V	Ræsi sem vatn er hætt að renna í gegnum. Hinn endinn?.
6002			Stakir steinar	V	
6076			Tenging	H	Ónaðsynleg tenging.
6199	6747	548	Grjót meðfram vegi	V	Grjót í rás meðfram vegi og í fláa.
6218	6602	384	Vatn > 0,25 m	V	Lækur í vegrás.
6602			Óvarið ræsi =< 1,5 m	V	Hinn endinn?.
6791	6825	34	Of brattur flái	V	
6898	7167	269	Of brattur flái	H	Mjög hátt.
7037	7175	138	Þverhnípi við veg	V	Mjög bratt og grjót í fláa.

Dagsetning gagna frá - til: 04.09.2012 14:18:04 - 05.09.2012 09:07:06

## Myndir:

--	--

## Úrbætur (V: vegaáætlun, Ö: öryggisaðgerð, skráist í aftasta dálk) (Lengd í m):

B.st.	E.st.	Lengd	Úrbætur	
5878	6076	198	Bæta við vegriðið 70 m að framanverður (byrji í stöð 6006) og bæta við það 340 m að aftanverður.	Ö
5929				
6002			Fjarlægja steinana.	Ö
6076			Fjarlægja tengingu og laga vegfláa.	Ö
6199	6747	548	Fjarlægja grjótið.	Ö
6218	6602	384	Grynnka lækinn. Af hverju var ekki sett ræsi í veginn??	Ö
6602				
6791	6825	34	Laga vegfláa. Flái verði 1:3. 300 m <sup>3</sup> .	Ö
6898	7167	269	Verður á bak við vegrið.	
7037	7175	138	Laga vegfláa. Flái verði 1:3. 1.300 m <sup>3</sup> .	Ö

# Umferðaröryggisúttekt vega



Veg- og kaflannr.	Vegheiti	Byrjun kaflans	Endir kaflans
93	03	Seyðisfjarðarvegur	Sýslumörk, Gagnheiðarv.
			Seyðisfj., kirkjugarðshorn

## Aðstæður (B beggja megin, V: vinstra megin, H: hægra megin) (Lengd í m):

B.st.	E.st.	Lengd	Nöfn tákmynda	Gildi	Athugasemdir
7071			Óvarið ræsi > 1,5 m	H	Lækur við skíðaskála, brattur flái.
7075			Óvarið ræsi =< 1,5 m	V	Mjög bratt niður að því. (1:2).
7103			Tenging	V	Tenging að skíðaskála. Laga þarf fláa þvervegjar, og kverk.
7175	7333	158	Of brattur flái	V	
7239	8138	899	Of brattur flái	H	Snarbrattur og stórhættulegur flái á kafla.
7308			Óvarið ræsi =< 1,5 m	V	Lítið ræsi en mjög bratt niður að því.
7315			Óvarið ræsi =< 1,5 m	H	
7337			Stakir steinar	V	
7406	8174	768	Of brattur flái	V	Brattur og mishár flái, sums staðar mjög hár.
7464	7669	205	Grjót meðfram vegi	V	Grjót í fláa.
Dagsetning gagna frá - til:					04.09.2012 14:18:04 - 05.09.2012 09:07:06

## Myndir:

--	--

## Úrbætur (V: vegaáætlun, Ö: öryggisaðgerð, skráist í aftasta dálk) (Lengd í m):

B.st.	E.st.	Lengd	Úrbætur	
7071			Verður á bak við vegrið.	
7075			Lengja ræsið um 12 m og laga fláa.	Ö
7103			Laga fláa þvervegjar beggja megin.	Ö
7175	7333	158	Laga vegfláa. Flái verði 1:3. <b>1.500 m<sup>3</sup></b> .	Ö
7239	8138	899	Setja upp 60 + 310 + 30 = 400 m vegrið frá stöð ca 7500 og tvo vegriðsenda. Annars staðar skal laga vegfláa (líka á bak við 60 og 30 m). Flái verði 1:3. <b>7.000 m<sup>3</sup></b> .	Ö
7308			Lengja ræsið vegna breytingar á vegfláa.	Ö
7315			Lengja ræsið vegna breytingar á vegfláa.	Ö
7337			Fjarlægja steinana.	Ö
7406	8174	768	Setja upp 30 + 310 + 60 = 400 m vegrið frá stöð ca 7500 og tvo vegriðsenda. Annars staðar skal laga vegfláa (líka á bak við 60 og 30 m). Flái verði 1:3. <b>5.500 m<sup>3</sup></b> .	Ö
7464	7669	205	Fjarlægja grjótið.	Ö

# Umferðaröryggisúttekt vega



Veg- og kaflanr.	Vegheiti	Byrjun kaflans	Endir kaflans
93	03	Seyðisfjarðarvegur	Sýslumörk, Gagnheiðarv.
			Seyðisfj., kirkjugarðshorn

## Aðstæður (B beggja megin, V: vinstra megin, H: hægra megin) (Lengd í m):

B.st.	E.st.	Lengd	Nöfn táknmynda	Gildi	Athugasemdir
7711			Tenging	V	Tenging í malarnámu, þ.e. önnur en áðan m.v. akstursstefnu frá Seyðisfirði. Tvær tengingar í sömu námu.
7770			Tenging	V	Tenging að malarnámu.
7791			Óvarið ræsi > 1,5 m	V	Óvarið ræsi nánast alveg í vegkanti. Þarf að setja vegrið. Mikið mál að lengja. Plöturæsi.
7794			Óvarið ræsi > 1,5 m	H	Stórt ræsi við afleggjara að Bjólfi. Þetta er Stafaldalsál en ekki það sem áðan var sagt vera það. Það er lækur við skíðaskála.
7818			Tenging	V	Tenging að Bjólfi. Laga fláa þvervegur, mjög grýtt og brött kverk.
8365	8408	43	Grjót meðfram vegi	V	
8368			Vegamót	H	Vegamót að virkjun. Hliðarvegur kemur undir vondu horni. Laga þarf fláa þvervegur í kverk.
8447	8574	127	Grjót meðfram vegi	H	Grjót í fláafæti.
8619			Óvarið ræsi =< 1,5 m	V	
8620	8659	39	Vatn > 0,25 m	V	

Dagsetning gagna frá - til: 04.09.2012 14:18:04 - 05.09.2012 09:07:06

## Myndir:

--	--

## Úrbætur (V: vegaáætlun, Ö: öryggisaðgerð, skráist í aftasta dálk) (Lengd í m):

B.st.	E.st.	Lengd	Úrbætur	
7711				
7770				
7791			Verður á bak við vegrið.	Ö
7794			Verður á bak við vegrið.	Ö
7818			Færa tengingu.	Ö
8365	8408	43	Fjarlægja grjótið.	Ö
8368			Laga fláa þvervegur beggja megin.	Ö
8447	8574	127	Fjarlægja grjótið.	Ö
8619				
8620	8659	39	Fylla í vatnið með malarefni.	Ö

# Umferðaröryggisúttekt vega



Veg- og kaflanr.	Vegheiti	Byrjun kaflans	Endir kaflans
93	03	Seyðisfjarðarvegur	Sýslumörk, Gagnheiðarv.
			Seyðisfj., kirkjugarðshorn

## Aðstæður (B beggja megin, V: vinstra megin, H: hægra megin) (Lengd í m):

B.st.	E.st.	Lengd	Nöfn táknmynda	Gildi	Athugasemdir
8629			Óvarið ræsi =< 1,5 m	H	
8643	8685	42	Grjót meðfram vegi	V	
8688	8753	65	Klökk nálægt vegi	H	
8688	9062	374	Of brattur flái	H	Kröpp beygja, klökk við veg og stutt í Fjarðará. Bratti fláinn endar í hárnálabeygju.
8689	8724	35	Vatn > 0,25 m	H	Stutt í Fjarðará.
8736	9033	297	Grjót meðfram vegi	V	
8805			Tenging	V	Tenging í grjótnám.
8903			Óvarið ræsi =< 1,5 m	V	Lítið ræsi. Hinn endinn?.
9016			Stakir steinar	V	
9033	9093	60	Vatn > 0,25 m	V	Grýttur lækjarfarvegur í fláafæti.
				Dagsetning gagna frá - til:	04.09.2012 14:18:04 - 05.09.2012 09:07:06

## Myndir:

--	--

## Úrbætur (V: vegaáætlun, Ö: öryggisaðgerð, skráist í aftasta dálk) (Lengd í m):

B.st.	E.st.	Lengd	Úrbætur	
8629				
8643	8685	42	Fjarlægja grjótið.	Ö
8688	8753	65	Verður á bak við vegrið.	
8688	9062	374	Setja upp ABC-enda +390 + 30 = 420 m vegrið frá stöð ca 8730 (ABC-endinn) og einn vegriðsenda. Færa innákefslu inn planið við minnismarkið vestur fyrir vegriðsendann (ABC).	Ö
8689	8724	35	Verður á bak við vegrið.	
8736	9033	297	Fjarlægja grjótið.	Ö
8805				
8903				
9016			Fjarlægja steinana.	Ö
9033	9093	60	Laga, taka stærstu steinana.	Ö

# Umferðaröryggisúttekt vega



Veg- og kaflannr.	Vegheiti	Byrjun kaflans	Endir kaflans
93	03	Seyðisfjarðarvegur	Sýslumörk, Gagnheiðarv.
			Seyðisfj., kirkjugarðshorn

## Aðstæður (B beggja megin, V: vinstra megin, H: hægra megin) (Lengd í m):

B.st.	E.st.	Lengd	Nöfn táknmynda	Gildi	Athugasemdir
9082	9367	285	Of brattur flái	V	Hár flái.
9292			Stakir steinar	V	
9300			Óvarið ræsi =< 1,5 m	V	Hinn endinn?.
9315	9365	50	Skering nálægt vegi	H	Bergskering. Laga nibbur. Fleyga og laga bergskeringu.
9390			Ýmislegt	H	Í þessum punkti byrjar bitavegríð sem mætti byrja fyrir.
9486			Ýmislegt	H	Í þessum punkti endar bitavegríðið en hefði þurft að ná lengra niður eftir.
9551	10349	798	Grjót meðfram vegi	V	Í fláa og fláafæti. Ekki samfelt.
9575	9615	40	Of brattur flái	V	
9669			Óvarið ræsi =< 1,5 m	H	Grýtt fylling ofan á ræsi. Þyrfti að bæta úr því.
9672			Óvarið ræsi =< 1,5 m	V	Vondur staður.

Dagsetning gagna frá - til: 04.09.2012 14:18:04 - 05.09.2012 09:07:06

## Myndir:

--	--

## Úrbætur (V: vegaáætlun, Ö: öryggisaðgerð, skráist í aftasta dálk) (Lengd í m):

B.st.	E.st.	Lengd	Úrbætur	
9082	9367	285	Setja upp 30 +310 + 60 = 400 m vegrið frá stöð ca 9110 og tvo vegriðsenda.	Ö
9292			Verður á bak við vegrið.	
9300				
9315	9365	50	Verður á bak við vegrið.	
9390			Lengja vegriðið um 60 +50 = 110 m.	Ö
9486			Lengja vegriðið um 80 +30 = 110 m.	Ö
9551	10349	798	Fjarlægja grjótið.	Ö
9575	9615	40	Laga vegfláa. Flái verði 1:3. 400 m <sup>3</sup> .	Ö
9669			Laga fláa ofan á ræsi.	Ö
9672			Lengja ræsið um 2 m og laga í kring	

# Umferðaröryggisúttekt vega



Veg- og kaflanr.	Vegheiti	Byrjun kaflans	Endir kaflans
93	03	Seyðisfjarðarvegur	Sýslumörk, Gagnheiðarv.
			Seyðisfj., kirkjugarðshorn

## Aðstæður (B beggja megin, V: vinstra megin, H: hægra megin) (Lengd í m):

B.st.	E.st.	Lengd	Nöfn tákmynda	Gildi	Athugasemdir
9754	9896	142	Þverhnípi við veg	H	Þverhnípi niður að Fjarðará.
9781			Óvarið ræsi =< 1,5 m	V	Um 40 cm í þvermál. Hinn endinn?.
9855			Óvarið ræsi =< 1,5 m	V	
9860			Óvarið ræsi =< 1,5 m	H	
9987	10164	177	Vatn > 0,25 m	V	
10035			Stakir steinar	H	
10070	10113	43	Vatn > 0,25 m	H	
10167			Óvarið ræsi > 1,5 m	H	Óvarið ræsi mjög nálægt vegkanti. Þriggja metra smábrú. Þarf að setja vegrið.
10169			Óvarið ræsi > 1,5 m	V	Óvarið ræsi í vegkanti. Þyrfti að lengja eða setja vegrið.
10189			Ýmislegt	V	Þar sem vegminjahleðslan var, þar var líka brattur flái.
<b>Dagsetning gagna frá - til:</b>					04.09.2012 14:18:04 - 05.09.2012 09:07:06

## Myndir:

--	--

## Úrbætur (V: vegaáætlun, Ö: öryggisaðgerð, skráist í aftasta dálk) (Lengd í m):

B.st.	E.st.	Lengd	Úrbætur	
9754	9896	142	Setja upp 60 + 142 + 30 = 232 m vegrið og tvo vegriðsenda.	Ö
9781				
9855				
9860				Ö
9987	10164	177	Fylla í vatnið með malarefni.	Ö
10035			Fjarlægja steinana.	Ö
10070	10113	43	Fylla í vatnið með malarefni.	Ö
10167			Ræsið er langt.	
10169			Ræsið er langt.	
10189			Fylla upp um ca 1 m.	Ö

# Umferðaröryggisúttekt vega



Veg- og kaflannr.	Vegheiti	Byrjun kaflans	Endir kaflans
93	03	Seyðisfjarðarvegur	Sýslumörk, Gagnheiðarv.
			Seyðisfj., kirkjugarðshorn

## Aðstæður (B beggja megin, V: vinstra megin, H: hægra megin) (Lengd í m):

B.st.	E.st.	Lengd	Nöfn táknmynda	Gildi	Athugasemdir
10189			Stakir steinar		V
10223	10267	44	Skering nálægt vegi		H Bergskering sem þyrfti að laga.
10245	10269	24	Ýmislegt		V Hlaðinn veggur, vegminjar.
10267	10457	190	Grjót meðfram vegi		H Grjót í fláafæti.
10282	10457	175	Þverhnípi við veg		H Hár og brattur flái, nánast þverhnípi út í á.
10457	10617	160	Of brattur flái		H
10484	10833	349	Grjót meðfram vegi		V Grjót í fláafæti.
10523	10670	147	Vatn > 0,25 m		V
10667			Óvarið ræsi =< 1,5 m	1,4 m	H Grýttur farvegur.
10670			Óvarið ræsi > 1,5 m	1,4 m	V Óvarið ræsi.
				Dagsetning gagna frá - til:	04.09.2012 14:18:04 - 05.09.2012 09:07:06

## Myndir:

--	--

## Úrbætur (V: vegaáætlun, Ö: öryggisaðgerð, skráist í aftasta dálk) (Lengd í m):

B.st.	E.st.	Lengd	Úrbætur	
10189			Fjarlægja steinana.	Ö
10223	10267	44	Breikka klapparskeringuna svo hún verði a.m.k. 7 m frá akbrautarkanti.	Ö
10245	10269	24		
10267	10457	190	Verður á bak við vegrið.	
10282	10457	175	Setja upp 60 + 175 + 30 = 265 m vegrið og tvo vegriðsenda.	Ö
10457	10617	160	Laga vegfláa. Flái verði 1:3. 1.900 m <sup>3</sup> .	Ö
10484	10833	349	Fjarlægja grjótið.	Ö
10523	10670	147	Fylla í vatnið með malarefni.	Ö
10667			Lengja ræsið um 2 m.	Ö
10670			Lengja ræsið um 2 m.	Ö



# Umferðaröryggisúttekt vega



Veg- og kaflannr.	Vegheiti	Byrjun kaflans	Endir kaflans
93	03	Seyðisfjarðarvegur	Sýslumörk, Gagnheiðarv.
			Seyðisfj., kirkjugarðshorn

## Aðstæður (B beggja megin, V: vinstra megin, H: hægra megin) (Lengd í m):

B.st.	E.st.	Lengd	Nöfn táknmynda	Gildi	Athugasemdir
10833	10951	118	Of brattur flái	V	Brattur flái og grjót í fláafæti.
10997	11019	22	Klökk nálagt vegi	V	
11019	11087	68	Vatn > 0,25 m	V	Lækjarfarvegur í jaðri öryggissvæðis.
11086	11141	55	Ýmislegt	V	Grófur flái.
11088	11139	51	Grjót meðfram vegi	H	Grjót sem hefur verið raðað upp.
11141	11280	139	Of brattur flái	V	Brattur flái og grýttur.
11224	11368	144	Of brattur flái	H	Við Gufufoss.
11393	11459	66	Ýmislegt	H	Keðjunarplan.
11485	11529	44	Grjót meðfram vegi	V	Nokkuð stórir.
11594			Óvarið ræsi =< 1,5 m	V	Þarf að lengja og laga fláa.
Dagsetning gagna frá - til:					04.09.2012 14:18:04 - 05.09.2012 09:07:06

## Myndir:

--	--

## Úrbætur (V: vegaáætlun, Ö: öryggisaðgerð, skráist í aftasta dálk) (Lengd í m):

B.st.	E.st.	Lengd	Úrbætur	
10833	10951	118	Laga fláa. Flái verði 1:3. <b>1.100 m<sup>3</sup></b> .	Ö
10997	11019	22	Breikka klapparskeringuna svo hún verði a.m.k. 7 m frá akbrautarkanti.	Ö
11019	11087	68	Laga vatnsrás.	Ö
11086	11141	55		
11088	11139	51	Fjarlægja grjótið.	Ö
11141	11280	139	Laga vegfláa. Flái verði 1:3. <b>1.300 m<sup>3</sup></b> .	Ö
11224	11368	144	Setja upp 60 + 85 + 30 = 175 m vegrið og tvo vegriðsenda.	Ö
11393	11459	66		
11485	11529	44	Fjarlægja grjótið.	Ö
11594			Lengja ræsið um 2 - 3 m.	Ö

# Umferðaröryggisúttekt vega



Veg- og kaflannr.	Vegheiti	Byrjun kaflans	Endir kaflans
93	03	Seyðisfjarðarvegur	Sýslumörk, Gagnheiðarv.
			Seyðisfj., kirkjugarðshorn

## Aðstæður (B beggja megin, V: vinstra megin, H: hægra megin) (Lengd í m):

B.st.	E.st.	Lengd	Nöfn táknmynda	Gildi	Athugasemdir
11605			Óvarið ræsi =< 1,5 m	H	Nauðsynlegt að laga í kringum ræsið.
11614			Tenging	V	Tenging að skógræktarsvæði.
11747			Stakir steinar	V	
11751			Klökk nálagð vegi	H	Mætti setja jarðveg yfir.
11796	11816	20	Of brattur flái	H	
11816			Óvarið ræsi =< 1,5 m	H	
11818			Óvarið ræsi =< 1,5 m	V	Ræsi sem þarf að lengja og vondir bakkar.
11875	11878	3	Stakir steinar	H	Mjög bratt fram af þegar grjótinu sleppir.
11877	11950	73	Grjót meðfram vegi	V	
11878	11927	49	Þverhnípi við veg	H	
Dagsetning gagna frá - til:					04.09.2012 14:18:04 - 05.09.2012 09:07:06

## Myndir:

--	--

## Úrbætur (V: vegaáætlun, Ö: öryggisaðgerð, skráist í aftasta dálk) (Lengd í m):

B.st.	E.st.	Lengd	Úrbætur	
11605			Lengja ræsið um 2 - 3 m.	Ö
11614				
11747			Fjarlægja steinana.	Ö
11751			Setja jarðveg yfir klökkina.	Ö
11796	11816	20	Laga vegfláa. Flái verði 1:3. 200 m <sup>3</sup> .	Ö
11816			Lengja ræsið um 2 m.	
11818			Laga fláa í skurði út frá ræsi.	Ö
11875	11878	3	Fjarlægja steinana.	Ö
11877	11950	73	Fjarlægja grjótið.	Ö
11878	11927	49	Setja upp 60 + 80 + 30 = 170 m vegrið og tvo vegriðsenda.	Ö

# Umferðaröryggisúttekt vega



Veg- og kaflannr.	Vegheiti	Byrjun kaflans	Endir kaflans
93	03	Seyðisfjarðarvegur	Sýslumörk, Gagnheiðarv.
			Seyðisfj., kirkjugarðshorn

## Aðstæður (B beggja megin, V: vinstra megin, H: hægra megin) (Lengd í m):

B.st.	E.st.	Lengd	Nöfn tákmynda	Gildi	Athugasemdir
11909			Stakir steinar	H	
11918			Vegsýn skert	V	Rýmka þarf bergskeringu til að auka sjónlengdir.
11927	12024	97	Of brattur flái	H	
11949	11995	46	Skurður við veg	V	
12023			Tenging	H	Tenging að uppistöðulóni.
12087			Óvarið ræsi =< 1,5 m	H	Grýttur farvegur.
12089	12566	477	Grjót meðfram vegi	V	Meðfram vegi og í fláafæti. Ekki alveg samfelld.
12089			Óvarið ræsi =< 1,5 m	V	
12097			Stakir steinar	V	
12135	12290	155	Stakir steinar	H	Nokkrir stórir steinar meðfram vegi. Grafinn lækjarfarvegur.
Dagsetning gagna frá - til:					04.09.2012 14:18:04 - 05.09.2012 09:07:06

## Myndir:

--	--

## Úrbætur (V: vegaáætlun, Ö: öryggisaðgerð, skráist í aftasta dálk) (Lengd í m):

B.st.	E.st.	Lengd	Úrbætur	
11909			Fjarlægja steinana.	Ö
11918			Lækka lægri klöppina.	Ö
11927	12024	97	Laga vegfláa. Flái verði 1:3. 900 m <sup>3</sup> .	
11949	11995	46	Fylla í skurðinn.	Ö
12023				
12087			Laga farveginn.	Ö
12089	12566	477	Fjarlægja grjótið.	Ö
12089				
12097			Fjarlægja steinana.	Ö
12135	12290	155	Fjarlægja steinana.	Ö

# Umferðaröryggisúttekt vega



Veg- og kaflannr.	Vegheiti	Byrjun kaflans	Endir kaflans
93	03	Seyðisfjarðarvegur	Sýslumörk, Gagnheiðarv.
			Seyðisfj., kirkjugarðshorn

## Aðstæður (B beggja megin, V: vinstra megin, H: hægra megin) (Lengd í m):

B.st.	E.st.	Lengd	Nöfn táknmynda	Gildi	Athugasemdir
12135	12216	81	Of brattur flái	H	
12216	12291	75	Þverhnípi við veg	H	
12291	12350	59	Of brattur flái	H	
12386			Óvarið ræsi =< 1,5 m	V	
12388			Óvarið ræsi =< 1,5 m	H	Lengja þyrfti ræsið og laga fláann í kring.
12478	12566	88	Of brattur flái	V	Hár flái.
12490	12570	80	Of brattur flái	H	
12608			Tenging	V	Tenging að rétt. Laga fláa þvervegar, í kverk. Grjót í kverk.
12634	12654	20	Skurður við veg	V	
12798			Tenging	H	Túntenging.
				Dagsetning gagna frá - til:	04.09.2012 14:18:04 - 05.09.2012 09:07:06

## Myndir:

--	--

## Úrbætur (V: vegaáætlun, Ö: öryggisaðgerð, skráist í aftasta dálk) (Lengd í m):

B.st.	E.st.	Lengd	Úrbætur	
12135	12216	81	Laga vegfláa. Flái verði 1:3. 1.300 m <sup>3</sup> .	Ö
12216	12291	75	Setja upp 60 + 90 + 30 = 180 m vegrið og tvo vegriðsenda.	Ö
12291	12350	59	Laga vegfláa. Flái verði 1:3. 500 m <sup>3</sup> .	Ö
12386			Laga fláa í skurði út frá ræsinu.	
12388			Lengja ræsið um 2 – 3 m.	
12478	12566	88	Laga vegfláa. Flái verði 1:3. 800 m <sup>3</sup> .	Ö
12490	12570	80	Laga vegfláa. Flái verði 1:3. 700 m <sup>3</sup> .	Ö
12608			Laga fláa þvervegar beggja megin. Fjarlægja óþarfa grjót.	Ö
12634	12654	20	Laga skurðbakka. Flái verði 1:3 vegmegin og hinn bakkinn verði 1:2.	Ö
12798				

# Umferðaröryggisúttekt vega



Veg- og kaflannr.	Vegheiti	Byrjun kaflans	Endir kaflans
93	03	Seyðisfjarðarvegur	Sýslumörk, Gagnheiðarv.
			Seyðisfj., kirkjugarðshorn

## Aðstæður (B beggja megin, V: vinstra megin, H: hægra megin) (Lengd í m):

B.st.	E.st.	Lengd	Nöfn tákmynda	Gildi	Athugasemdir
12863	12895	32	Vatn > 0,25 m		V Í jaðri öryggissvæðis, mætti ræsa fram.
12957			Tenging		H Tenging að Fjarðarseli (virkjun).
12957	13009	52	Grjót meðfram vegi		V Lítill lækur í fláafæti. Þurfti að endurtaka skráningu sbr. lokaði of snemma.
13008			Grjót meðfram vegi		V Lítill lækur í fláafæti.
13030			Tenging		H Túntenging.
13127			Óvarið ræsi =< 1,5 m	1,4 m	V Ræsi sem þarf að lengja, alveg í vegkanti.
13129			Óvarið ræsi =< 1,5 m	1,4 m	H Ræsi upp í vegkanti sem þarf að lengja.
13198			Tenging		V Tenging að golfvelli, Hagavellir. Laga þarf fláa þvervegur, í kverk.
13207	13278	71	Vatn > 0,25 m		H Fjarðará of nálægt vegi.
13278			Tenging		H Tenging að áreyrum.

Dagsetning gagna frá - til: 04.09.2012 14:18:04 - 05.09.2012 09:07:06

## Myndir:

--	--

## Úrbætur (V: vegaáætlun, Ö: öryggisaðgerð, skráist í aftasta dálk) (Lengd í m):

B.st.	E.st.	Lengd	Úrbætur	
12863	12895	32	Ræsa vatnið fram.	Ö
12957				
12957	13009	52	Fjarlægja grjótið.	Ö
13008				
13030				
13127			Lengja ræsið um 2 – 3 m.	Ö
13129			Lengja ræsið um 2 – 3 m.	Ö
13198			Laga fláa þvervegur beggja megin.	Ö
13207	13278	71	Færa ána og laga vegfláa, hann verði 1:3. 700 m <sup>3</sup> .	Ö
13278				

# Umferðaröryggisúttekt vega



Veg- og kaflannr.	Vegheiti	Byrjun kaflans	Endir kaflans
93	03	Seyðisfjarðarvegur	Sýslumörk, Gagnheiðarv.
			Seyðisfj., kirkjugarðshorn

## Aðstæður (B beggja megin, V: vinstra megin, H: hægra megin) (Lengd í m):

B.st.	E.st.	Lengd	Nöfn tákmynda	Gildi	Athugasemdir
13309			Óvarið ræsi =< 1,5 m	V	
13316			Óvarið ræsi =< 1,5 m	H	
13333			Ýmislegt	V	Skilti um 90 km/klst. hámarkshraða.
13339			Tenging	V	Túntenging.
13463	14007	544	Skurður við veg	V	
13497			Tenging	V	Tenging að hesthúsi og fl.
13532			Ýmislegt	V	Þéttbýli lokið. Skilti.
13534			Ýmislegt	H	Merki um þéttbýli.
13565			Tenging	H	Túntenging.
13574			Óvarið ræsi =< 1,5 m	V	
Dagsetning gagna frá - til:					04.09.2012 14:18:04 - 05.09.2012 09:07:06

## Myndir:

--	--

## Úrbætur (V: vegaáætlun, Ö: öryggisaðgerð, skráist í aftasta dálk) (Lengd í m):

B.st.	E.st.	Lengd	Úrbætur
13309			
13316			
13333			
13339			
13463	14007	544	Laga skurðbakka. Flái verði 1:3 vegmegin og hinn bakkinn verði 1:2.
13497			
13532			
13534			
13565			
13574			



# Umferðaröryggisúttekt vega



Veg- og kaflanr.	Vegheiti	Byrjun kaflans	Endir kaflans
93	03	Seyðisfjarðarvegur	Sýslumörk, Gagnheiðarv.
			Seyðisfj., kirkjugarðshorn

## Aðstæður (B beggja megin, V: vinstra megin, H: hægra megin) (Lengd í m):

B.st.	E.st.	Lengd	Nöfn táknmynda	Gildi	Athugasemdir
13579	13613	34	Vatn > 0,25 m	H	Bugðóttur lækur meðfram vegi.
13579			Óvarið ræsi =< 1,5 m	H	
13615			Tenging	V	Tenging að hesthúsum og fl.
13647			Tenging	H	Tenging að skemmur.
13657			Ýmislegt	V	Hviðuskilti.
13786			Tenging	H	Seinni tenging að skemmu.
13836			Tenging	H	Tenging að íbúðarhúsi.
13837			Tenging	V	Tenging að urðunarstað.
13863			Tenging	H	Tenging að sumarhúsi.
13919			Óvarið ræsi =< 1,5 m	H	Grjót við ræsið. Hinn endinn?.
Dagsetning gagna frá - til:					04.09.2012 14:18:04 - 05.09.2012 09:07:06

## Myndir:

--	--

## Úrbætur (V: vegaáætlun, Ö: öryggisaðgerð, skráist í aftasta dálk) (Lengd í m):

B.st.	E.st.	Lengd	Úrbætur
13579	13613	34	
13579			
13615			
13647			
13657			
13786			
13836			
13837			
13863			
13919			