

Ökumhraði á þjóðvegum 2004-2020

Umferðardeild Vegagerðarinnar

Mars 2023

Efnisyfirlit

Inngangur	2
Niðurstöður	4
Hringvegur um Eldhraun	11
Hringvegur við Pétursey	12
Hringvegur um Hellisheiði	13
Hringvegur við Árvelli á Kjalarnesi	14
Hringvegur um Hafnarmela	15
Hringvegur við Hvassafell í Norðurárdal	16
Hringvegur í Hrútafirði	17
Hringvegur við Gljúfurá í Húnavatnssýslu	18
Hringvegur í Langadal	19
Hringvegur í Öxnadal	20
Reykjanesbraut hjá bensínstöð við Dalveg	21
Nesbraut ofan Ártúnsbrekku	22
Snæfellsnesvegur við Eiðhús	23
Norðfjarðarvegur um Fagradal	24

Inngangur

Í þessari samantekt eru teknar saman niðurstöður úr hraðamælingum skv. umferðargreinum¹ Vegagerðarinnar á völdum stöðum. Mælistaðirnir eru 14 talsins, þar af 2 á höfuðborgarsvæðinu, 11 á Hringvegi utan þéttbýlis og einn utan Hringvegar, sjá töflu 1. Þann 11. nóvember 2017 breyttust vegnúmer þannig að vegur um Fagradal tilheyrði Hringvegi en sá mælistaður er þó ekki hafður með í meðaltalsútreikningum fyrir Hringveg. Umferðargreinir á Hringvegi við Pétursey var bilaður hluta árs 2012 og er því sleppt úr meðaltalsútreikningum fyrir veturinn 2011-2012 og sumarið 2012. Umferðargreinir á Hringvegi um Hellisheiði var óvirkur í júlí til október 2015 vegna framkvæmda og er því sleppt úr meðaltalsútreikningum sumarið 2015.

Unnið er með meðalhraða og V85² hraða í frjálsum³ umferðarflæði en einnig er tekið saman hlutfall ökumanna sem aka hraðar en 30 km/klst. yfir leyfilegum hámarkshraða. Birt er yfirlit fyrir vetrarumferð (desember til mars) og sumarumferð (júní til september), í samræmi við þau tímabil sem skilgreina vetrardagsumferð, VDU, og sumardagsumferð, SDU, í umferðartalningum⁴ Vegagerðarinnar. Umferðarhraði að vetrarlagi er mjög háður veðri og færð og því er hann ekki lagður til grundvallar við athugun á hraðabreytingum milli ára.

¹ Einar Pálsson hjá Þjónustudeild Vegagerðarinnar útvegaði gögn frá umferðargreinum.

² V85 er sá hraði sem 85% ökumanna halda sig innan við, þ.e. 15% ökumanna aka hraðar.

³ Umferðarhraði í frjálsum flæði er skilgreindur þegar bil milli ökutækja og umferðarmagn er með því móti að ætla má að hver ökumaður velji sinn ökuhraða.

⁴ Í umferðartalningum er vetrardagsumferð þó miðuð við mánuðina janúar, febrúar, mars og desember, þ.e. mánuði innan sama almanaksárs, en ekki desember – mars eins og hér.

Tafla 1 Yfirlit mælistaða

Vegnúmer og kafli	Stöðvarnafn	Leyfilegur hámarksökuhraði
<i>Innan þéttbýlis á höfuðborgarsvæðinu</i>		
49-01	Nesbraut ofan Ártúnsbrekku	80
41-12	Reykjanesbraut bensínstöð v/Dalveg	80 ⁵
<i>Á Hringvegi</i>		
1-a6	Eldhraun	90
1-b5	Pétursey ⁶	90
1-d8	Hellisheiði ⁷	90
1-f5	Árvellir	90
1-g4	Hafnarmelar	90
1-h1	Hvassafell í Norðurárdal	90
1-k2	Hrútafjörður	90
1-k7	Gljúfurá í Húnavatnssýslu	90
1-m3	Langidalur	90
1-p2	Öxnadalur	90
1-t6	Fagridalur ⁸	90
<i>Aðrir mælistaðir utan þéttbýlis</i>		
54-06	Snæfellsnesvegur við Eiðhús	90

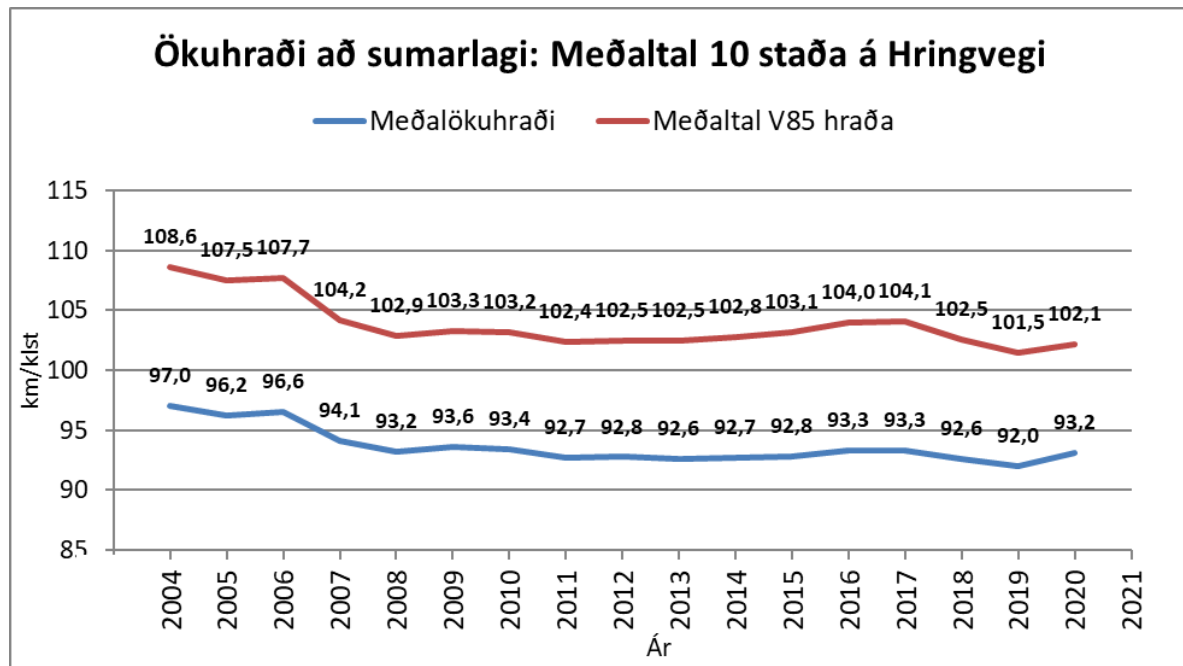
⁵ Leyfilegur hámarkshraði var hækkaður í 80 km/klst. haustið 2010.

⁶ Umferðargreinir við Pétursey var bilaður hluta ársins 2012 og er því sleppt í meðaltalsútreikningum veturinn 2011-2012 og sumarið 2012.

⁷ Umferðargreinir á Hringvegi um Hellisheiði var óvirkur hluta árs 2015 og er því sleppt í meðaltalsútreikningum sumarið 2015.

⁸ Þann 11. nóvember 2017 breyttust vegnúmer þannig að vegur um Fagradal tilheyrði Hringvegi. Niðurstöður fyrir þann mælistað eru þó ekki teknar með í meðaltalsútreikningum.

Niðurstöður



Mynd 1 Meðaltal ökuhraða að sumarlagi á 10 stöðum á Hringvegi 2004 – 2020⁹. Mælistað við Pétursey er sleppt árið 2012. Mælistað við Hellisheiði er sleppt árið 2015. Umferðargreindir í Eldhrauni skilaði ekki hraðagögnnum fyrir júnímánuð 2019 en gögn fyrir júlí – september eru notuð fyrir þann stað það ár.

Mynd 1 sýnir meðalökuhraða á 10 stöðum¹⁰ á Hringveginum á tímabilinu 2004-2020. Meðalökuhraði sumarið 2020 var 93,2 km/klst. og hækkar um 1,2 km/klst. frá sumrinu áður. Meðaltal V85 hraða hækkar um 0,7 km/klst. og er nú 102,1. Í Tafla 2 má sjá breytingu á milli ára á frjálsum meðalhraða að sumarlagi. Í dálknum lengst til hægri er heildarbreyting milli 2004 og 2020, sjá einnig Mynd 2.

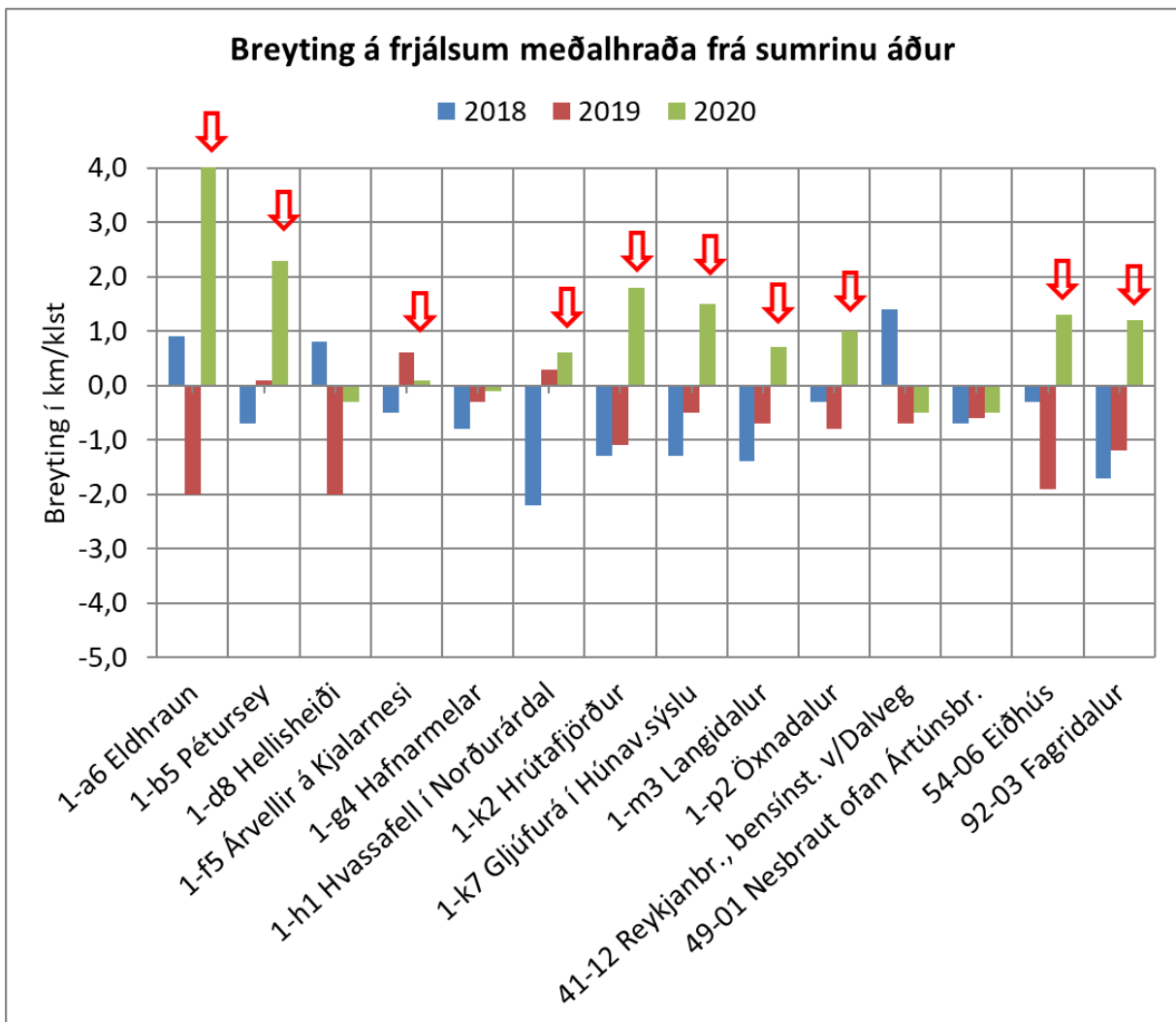
⁹ Mælistaður í Fagradal á Hringvegi, 1-t6, er ekki hafður með í meðaltalsútreikningum fyrir Hringveg þar sem vegkaflinn tilheyrði ekki Hringvegi fyrr en 11. nóvember 2017.

¹⁰ Pétursey dettur út sumarið 2012 og Hellisheiði dettur út sumarið 2015 því eru stöðvarnar einungis 9 þau ár

Tafla 2 Breytingar á frjálsum meðalhraða að sumarlagi á 10¹¹ stöðum á Hringvegi milli ára. Í dálknum lengst til hægri er heildarbreyting frá árinu 2004.

Stöðvar á Hringvegi	Breyting meðalökuhraða frá sumrinu áður										
	2011	2012	2013	2014	2015	2016	2017	2018	2019	2020	'04 - '20
1-a6 Eldhraun	0,1	-0,5	-0,4	-0,4	-0,2	-0,5	-0,7	0,9	-2,0	4,1	-5,0
1-b5 Pétursey	-0,4			0,0	0,0	0,1	-0,4	-0,7	0,1	2,3	-4,1
1-d8 Helligheiði	0,2	0,4	-0,8	-0,1			0,7	0,8	-2,0	-0,3	1,0
1-f5 Árvellir á Kjalarnesi	-4,8	-0,1	0,1	-0,6	-0,2	0,1	-0,4	-0,5	0,6	0,1	-8,8
1-g4 Hafnarmelar	-0,3	0,3	-0,4	0,1	-0,4	0,8	0	-0,8	-0,3	-0,1	-5,2
1-h1 Hvassafell í Norðurárdal	-0,7	0,2	-0,3	-0,2	0,5	0,6	0,5	-2,2	0,3	0,6	-3,5
1-k2 Hrutafjörður	-0,3	0,2	0,3	0,2	0,3	0,4	-0,1	-1,3	-1,1	1,8	-3,1
1-k7 Gljúfurá í Húnav.sýslu	-0,3	0,4	-0,3	0,6	0,4	-0,2	1,2	-1,3	-0,5	1,5	-1,9
1-m3 Langidalur	-0,5	0,3	0,7	0,5	0,1	0,5	-0,3	-1,4	-0,7	0,7	-4,6
1-p2 Öxnadalur	0,3	-0,5	0,0	0,5	0,4	0,4	-0,4	-0,3	-0,8	1,0	-3,5
Meðaltal	-0,7	0,1	-0,1	0,1	0,1	0,2	0,0	-0,7	-0,6	1,2	-3,9

¹¹ Mælistaður í Fagradal, 1-t6, er ekki hafður með í meðaltalsútreikningum fyrir Hringveg þar sem vegkaflinn tilheyrði ekki Hringvegi fyrr en 11. nóvember 2017.



Mynd 2 Breyting á frjálsum meðalökuhraða frá fyrra sumri á 14 mælistöðum. Hver súla táknar breytingu frá sumrinu áður. Á flestum stöðum hækkar meðalhraði frá árinu áður en lækkar á fjórum þeirra. Ath. að vegurinn um Fagradal tilheyrir Hringvegi eftir 11. nóvember 2017.

Tafla 3 Meðalökumhraði á tíu stöðum á Hringvegi sumrin 2004 til 2020. *) Mælistað við Pétursey er sleppt árið 2012. **) Mælistað við Hellisheiði er sleppt árið 2015. Við Árvelli á Kjalarnesi voru tvær sjálfvirkar hraðamyndavélar teknar í notkun í byrjun sumars 2011.

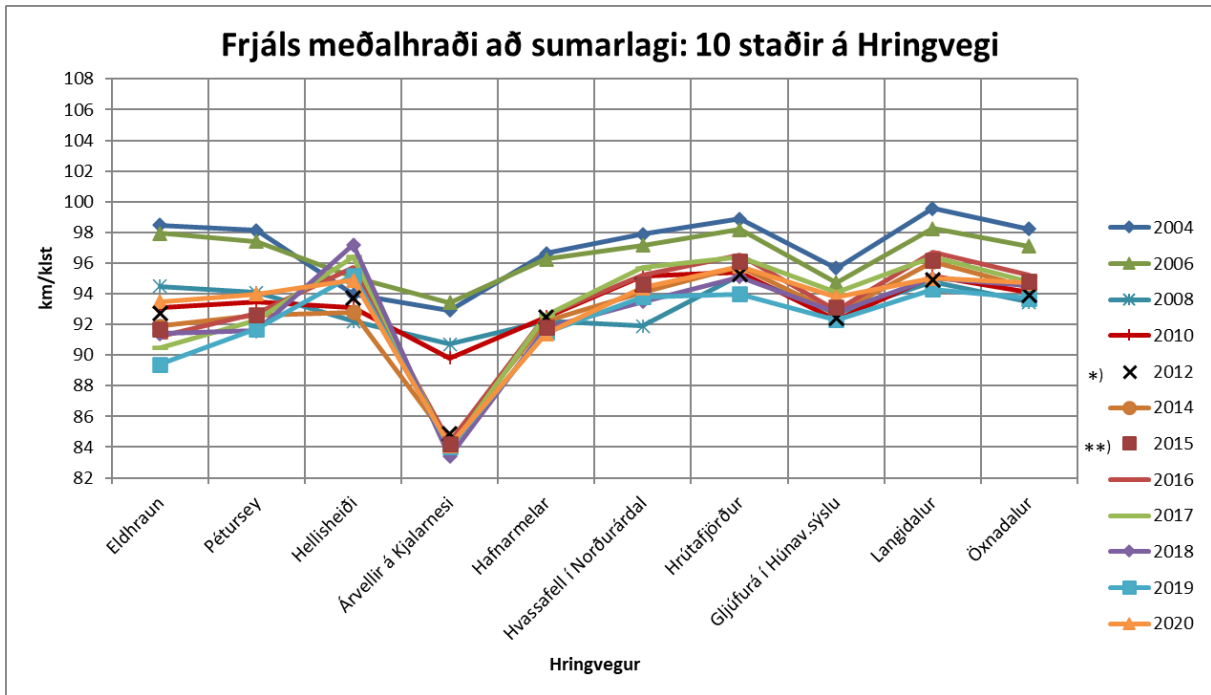
Stöðvar á Hringvegi	Meðalökumhraði sumars																
	2004	2005	2006	2007	2008	2009	2010	2011	2012	2013	2014	2015	2016	2017	2018	2019	2020
1-a6 Eldhraun	98,5	97,7	98,0	95,7	94,5	94,3	93,1	93,2	92,7	92,3	91,9	91,7	91,2	90,5	91,4	89,4	93,5
1-b5 Pétursey	98,1	97,4	97,4	95,3	94,1	94,1	93,5	93,1	*	92,6	92,6	92,6	92,7	92,3	91,6	91,7	94,0
1-d8 Hellisheiði	93,9	93,8	95,1	93,0	92,2	93,8	93,1	93,3	93,7	92,9	92,8	**	95,7	96,4	97,2	95,2	94,9
1-f5 Árvelli á Kjalarnesi	92,9	93,8	93,4	90,8	90,7	90,5	89,8	85,0	84,9	85,0	84,4	84,2	84,3	83,9	83,4	84,0	84,1
1-g4 Hafnarmelar	96,6	95,7	96,2	93,6	92,2	92,7	92,5	92,2	92,5	92,1	92,2	91,8	92,6	92,6	91,8	91,5	91,4
1-h1 Hvassafelli í Norðurárdal	97,9	97,1	97,2	94,1	91,9	93,2	95,1	94,4	94,6	94,3	94,1	94,6	95,2	95,7	93,5	93,8	94,4
1-k2 Hrutafjörður	98,9	97,9	98,2	96,1	95,2	95,6	95,4	95,1	95,3	95,6	95,8	96,1	96,5	96,4	95,1	94,0	95,8
1-k7 Gljúfurá í Húnav.sýslu	95,7	94,6	94,7	92,8	92,7	92,8	92,3	92,0	92,4	92,1	92,7	93,1	92,9	94,1	92,8	92,3	93,8
1-m3 Langidalur	99,6	98,2	98,3	95,7	94,8	95,0	95,1	94,6	94,9	95,6	96,1	96,2	96,7	96,4	95,0	94,3	95,0
1-p2 Öxnadalur	98,2	95,6	97,1	94,2	93,4	94,0	94,1	94,4	93,9	93,9	94,4	94,8	95,2	94,8	94,5	93,7	94,7
Meðaltal	97,0	96,2	96,6	94,1	93,2	93,6	93,4	92,7	92,8	92,6	92,7	92,8	93,3	93,3	92,6	92,0	93,2

Tafla 4 Meðaltal V85 ökuhraða á Hringvegi sumrin 2004 til 2020. *) Mælistað við Pétursey er sleppt árið 2012. **) Mælistað við Hellisheiði er sleppt árið 2015. Við Árvelli á Kjalarnesi voru tvær sjálfvirkar hraðamyndavélar teknar í notkun í byrjun sumars 2011.

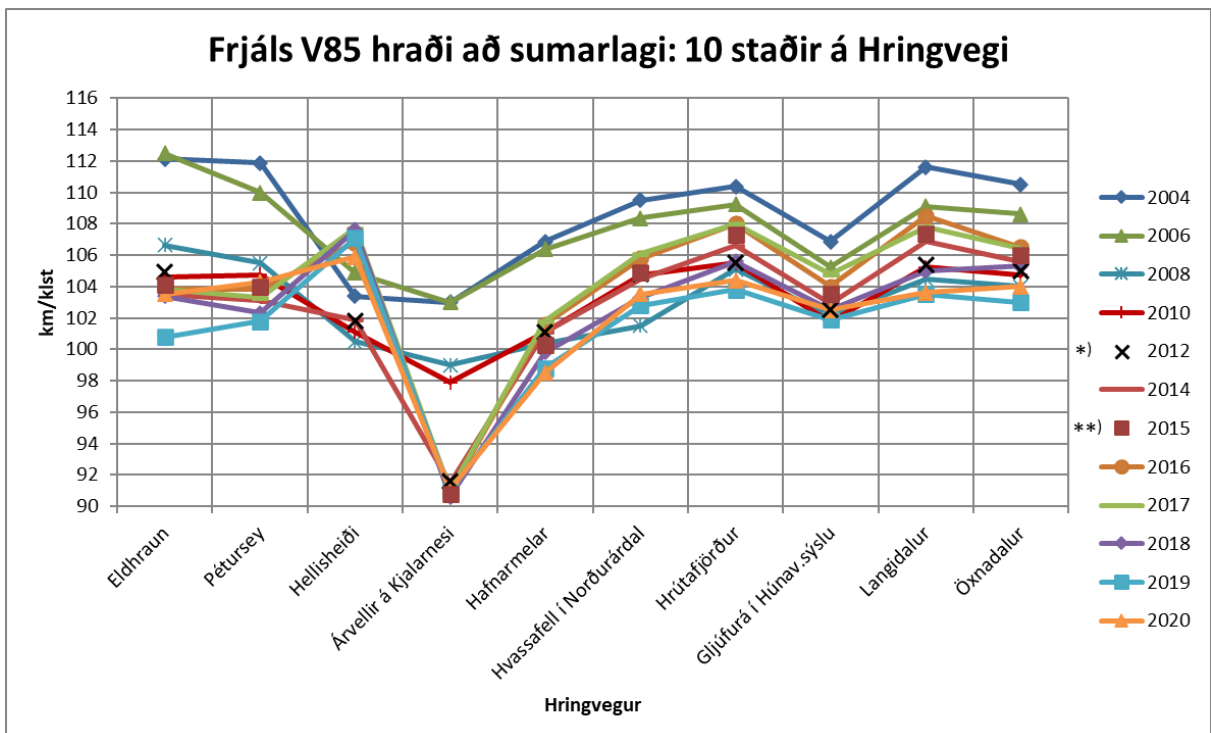
Stöðvar á Hringvegi	Meðaltal V85 að sumarlagi																
	2004	2005	2006	2007	2008	2009	2010	2011	2012	2013	2014	2015	2016	2017	2018	2019	2020
1-a6 Eldhraun	112,1	111,5	112,5	108,4	106,6	105,9	104,6	105,1	104,9	104,3	103,5	104,1	103,8	103,8	103,4	100,8	103,5
1-b5 Pétursey	111,9	110,3	110,0	106,5	105,5	105,4	104,8	103,6	*	102,8	103,1	104,0	103,8	103,3	102,3	101,8	104,3
1-d8 Hellisheiði	103,4	103,5	104,9	101,3	100,5	101,9	101,1	101,0	101,8	101,1	101,9	**	106,8	107,7	107,6	107,1	105,9
1-f5 Árvelli á Kjalarnesi	103,0	103,8	103,0	99,0	99,0	98,4	97,9	91,6	91,6	91,6	91,5	90,8	90,9	91,0	90,6	91,0	91,1
1-g4 Hafnarmelar	106,9	106,0	106,4	102,1	100,4	101,4	101,1	100,9	101,1	100,5	101,1	100,3	101,6	101,8	99,8	98,8	98,5
1-h1 Hvassafelli í Norðurárdal	109,5	108,3	108,4	105,1	101,5	103,0	104,8	104,5	104,8	104,8	104,5	104,9	105,8	106,1	103,3	102,8	103,5
1-k2 Hrutafjörður	110,4	109,0	109,3	106,3	105,1	105,8	105,5	105,3	105,5	106,0	106,6	107,3	108,0	108,0	105,6	103,8	104,4
1-k7 Gljúfurá í Húnav.sýslu	106,9	105,5	105,3	102,9	102,1	102,5	101,8	102,1	102,5	102,5	102,9	103,5	104,0	104,8	102,5	101,9	102,5
1-m3 Langidalur	111,6	109,6	109,1	105,6	104,5	104,8	105,3	104,4	105,4	106,3	106,9	107,4	108,5	107,8	105,0	103,5	103,6
1-p2 Öxnadalur	110,5	107,5	108,6	104,5	104,0	104,4	104,8	105,1	105,0	104,8	105,6	106,0	106,5	106,4	105,3	103,0	104,0
Meðaltal	108,6	107,5	107,7	104,2	102,9	103,3	103,2	102,4	102,5	102,5	102,8	103,1	104,0	104,1	102,5	101,5	102,1

Tafla 5 Hlutfall ökumanna á Hringvegi sem aka á meiri hraða en 30 km/klst. yfir leyfilegum ökuhraða. *) Mælistað við Pétursey er sleppt árið 2012. **) Mælistað við Hellisheiði er sleppt árið 2015.

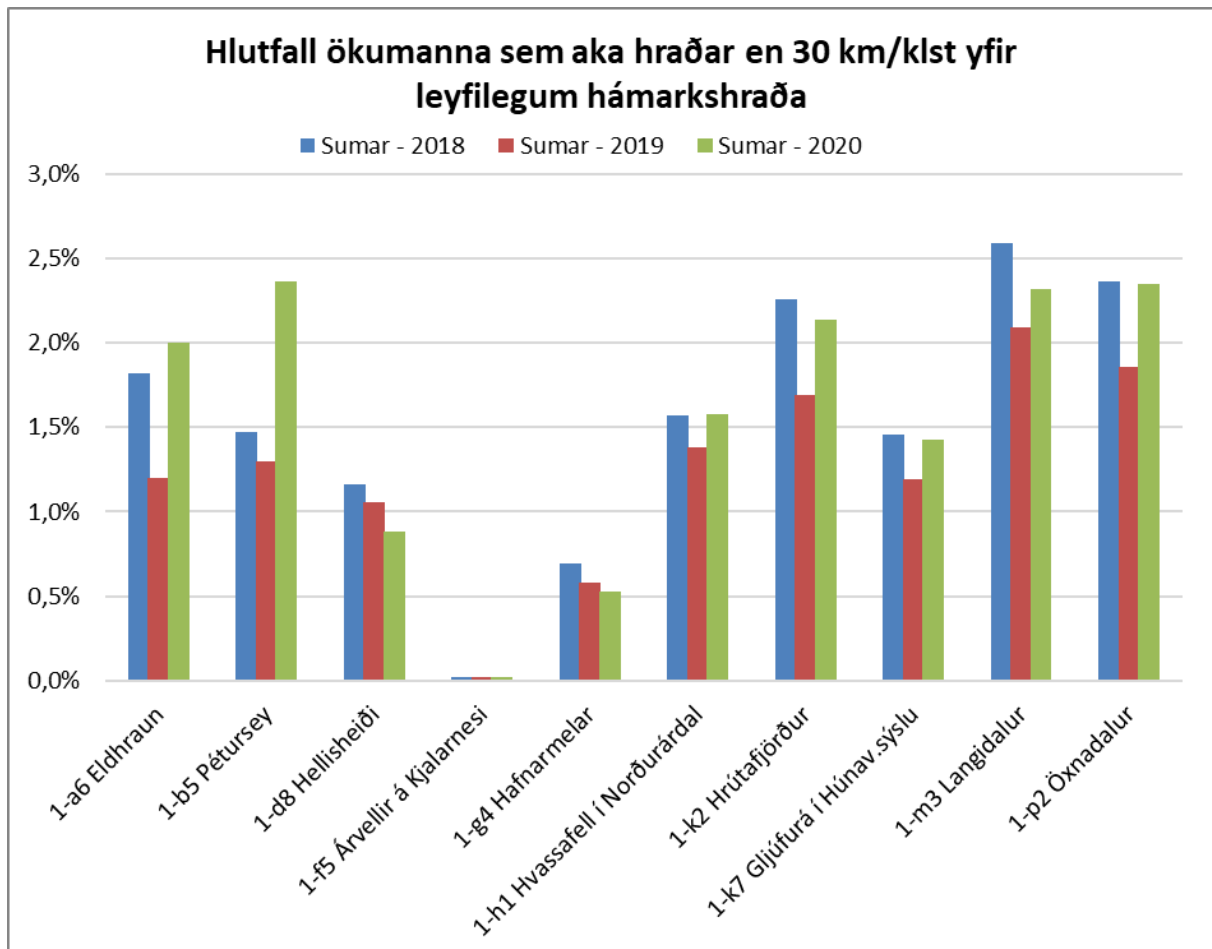
Stöðvar á Hringvegi	Hlutfall ökumanna sem aka hraða en 30 km/klst yfir leyfilegum																
	2004	2005	2006	2007	2008	2009	2010	2011	2012	2013	2014	2015	2016	2017	2018	2019	2020
1-a6 Eldhraun	6,8%	6,1%	6,5%	4,6%	3,8%	3,5%	2,8%	3,0%	2,7%	2,6%	2,2%	2,4%	2,2%	2,0%	1,8%	1,2%	2,0%
1-b5 Pétursey	5,7%	4,9%	4,9%	3,4%	2,8%	2,6%	2,2%	2,2%	*	1,9%	1,8%	2,0%	1,9%	1,6%	1,5%	1,3%	2,4%
1-d8 Hellisheiði	0,9%	1,0%	1,1%	0,6%	0,5%	0,6%	0,5%	0,6%	0,5%	0,6%	0,6%	**	1,2%	1,2%	1,2%	1,1%	0,9%
1-f5 Árvelli á Kjalarnesi	0,9%	1,1%	1,0%	0,5%	0,5%	0,4%	0,3%	0,0%	0,0%	0,0%	0,0%	0,0%	0,0%	0,0%	0,0%	0,0%	0,0%
1-g4 Hafnarmelar	1,8%	1,7%	1,8%	1,0%	0,8%	0,8%	0,7%	0,7%	0,8%	0,7%	0,7%	0,7%	0,9%	0,9%	0,7%	0,6%	0,5%
1-h1 Hvassafelli í Norðurárdal	4,0%	3,5%	3,4%	1,0%	0,6%	1,6%	2,1%	1,9%	1,9%	1,8%	1,8%	2,1%	2,3%	2,5%	1,6%	1,4%	1,6%
1-k2 Hrutafjörður	4,1%	3,6%	3,6%	2,5%	2,2%	2,2%	2,1%	2,1%	2,2%	2,3%	2,5%	2,8%	3,1%	3,1%	2,3%	1,7%	2,1%
1-k7 Gljúfurá í Húnav.sýslu	2,7%	2,4%	2,3%	1,6%	1,6%	1,4%	1,4%	1,4%	1,5%	1,5%	1,5%	1,8%	1,8%	2,1%	1,5%	1,2%	1,4%
1-m3 Langidalur	6,1%	5,1%	4,9%	3,3%	2,9%	2,8%	2,8%	2,5%	2,9%	3,1%	3,3%	3,6%	4,0%	3,7%	2,6%	2,1%	2,3%
1-p2 Öxnadalur	5,6%	3,8%	4,5%	2,6%	2,3%	2,3%	2,6%	2,7%	2,7%	2,7%	2,7%	3,0%	3,2%	2,9%	2,4%	1,9%	2,4%
Meðaltal	3,9%	3,3%	3,4%	2,1%	1,8%	1,8%	1,7%	1,7%	1,7%	1,7%	1,7%	2,1%	2,0%	2,0%	1,5%	1,2%	1,6%



Mynd 3 Frjáls meðalhraði á 10 stöðum á Hringvegi sumrin 2004 til 2020. *) Mælistað við Pétursey er sleppt árið 2012. **) Mælistað við Hellisheiði er sleppt árið 2015.



Mynd 4 Frjáls V85 hraði á 10 stöðum á Hringvegi sumrin 2004 til 2020. *) Mælistað við Pétursey er sleppt árið 2012. **) Mælistað við Hellisheiði er sleppt árið 2015.



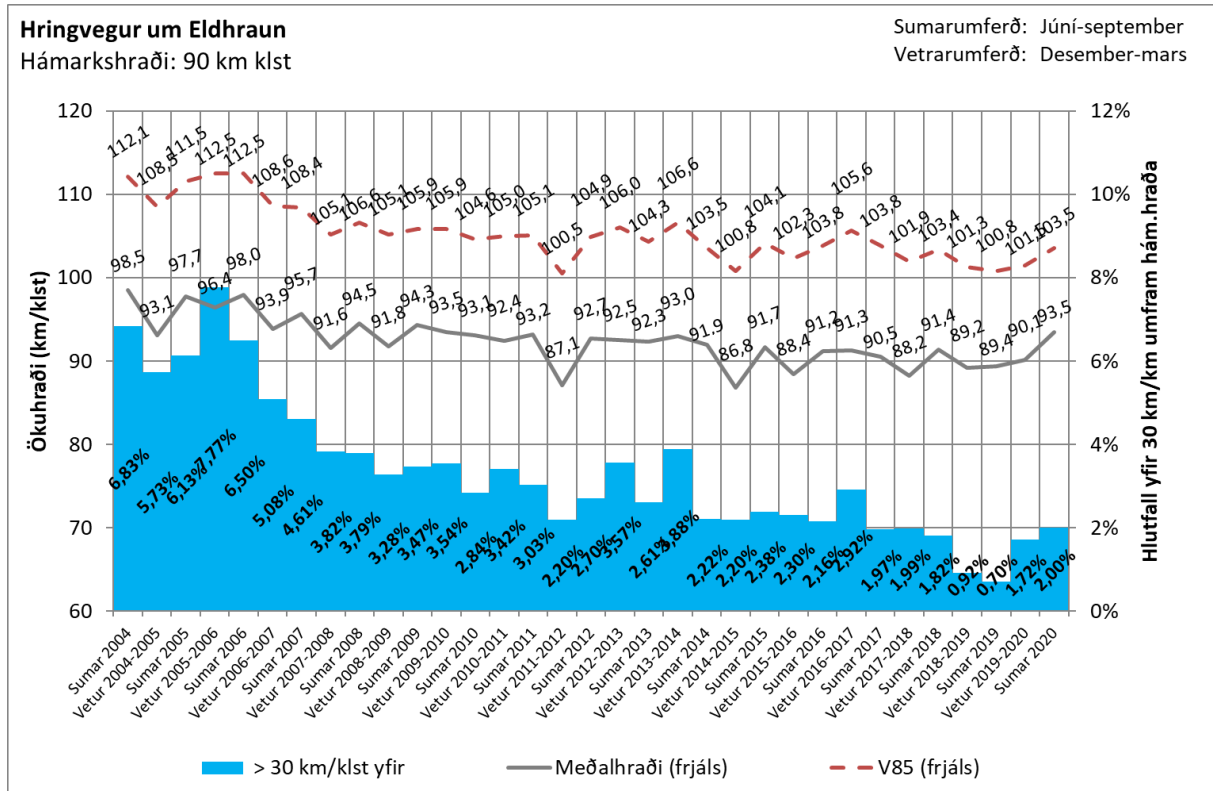
Mynd 5 Hlutfall ökumanna á Hringvegi sem aka hraðar en 30 km/klst. yfir leyfilegum hámarkshraða. Hæst er hlutfallið í Pétursey, Langadal og Öxnadal.

- Meðalhraði 2020 hefur hækkað á tíu stöðum af 14 frá sumrinu 2019. Að meðaltali er hækkunin tæplega 1,5 km/klst.
- Á fjórum stöðum hefur ökuhraði lækkað. Að meðaltali er lækkunin tæplega 0,4 km/klst. á þeim stöðum.
- Meðalökuhraði á Hringvegi hefur hækkað um 1,2 km/klst. sumarið 2020 í samanburði við sumarið 2019 og meðaltal V85 hefur hækkað um 0,7 km/klst. (sjá *Mynd 1*). Hlutfall ökumanna sem aka hraðar en 30 km/klst. yfir leyfilegum hámarkshraða hefur hækkað um 0,3% sumarið 2020 í samanburði við sumarið 2019 (sjá *Töflu 5*)
- Mest hækkaði meðalhraði við Eldhraun, eða 4,1 km/klst. (Sjá *Mynd 2*)
- Mest lækkaði meðalhraði á Reykjanesbraut, bensínstöð við Dalveg og Nesbraut ofan Ártúnsbrekku eða um -0,5 km/klst. (sjá *Mynd 2*).

Hér á eftir fylgja myndir með niðurstöðum fyrir hvern mælistaðanna 14 sem til grundvallar eru í þessari samantekt. Á línuritum er sýndur árstíðabundinn frjáls meðalhraði og frjáls V85-hraði, ásamt súluriti sem sýnir hlutfall ökumanna sem aka hraðar en 30 km/klst. yfir leyfilegum hámarkshraða.

Einnig er birt yfirlit yfir ökuhraða allra mánaða á mælistöðunum. Fyrir hvern mælistað eru gefnar töflur yfir frjálsan meðalhraða og frjálsan V85 hraða ásamt línuritum.

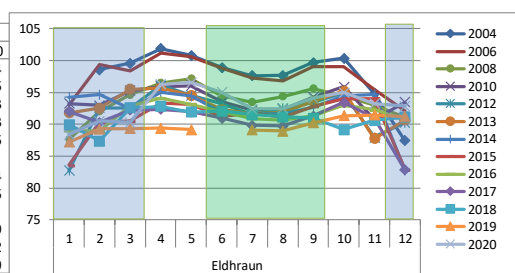
Hringvegur um Eldhraun



Eldhraun

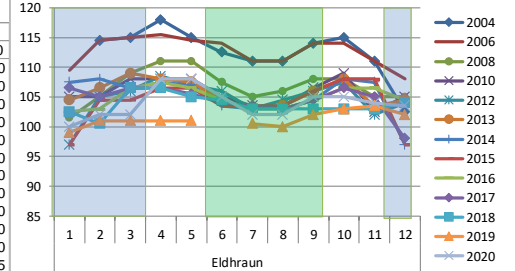
Meðalhraði, frjáls

Average	Stöð	Mán	Ár	2004	2006	2008	2010	2012	2013	2014	2015	2016	2017	2018	2019	2020
1	Eldhra			93,0	87,7	93,2	82,7	91,8	94,3	83,6	89,0	92,0	90,0	87,2	88,4	
2				98,6	99,4	92,0	93,0	92,6	92,5	94,6	90,3	88,9	90,3	87,4	89,3	90,5
3				99,6	98,4	94,7	95,2	92,5	95,5	92,4	90,5	92,9	92,3	92,6	89,3	90,3
4				101,8	101,1	96,5	95,9	96,1	95,7	95,0	93,4	94,1	92,4	92,8	89,4	96,3
5				100,8	100,6	97,2	96,0	94,5	94,5	94,4	93,1	93,1	91,9	91,9	89,2	96,5
6				98,9	98,8	94,4	93,5	93,3	92,3	91,9	91,2	92,0	90,9	92,1		95,1
7				97,6	97,2	93,5	92,2	91,6	91,6	91,6	91,8	90,9	89,8	91,5	89,1	92,4
8				97,7	96,8	94,4	92,3	92,5	91,8	91,6	91,1	90,6	89,7	91,2	88,9	92,5
9				99,7	99,1	95,6	94,2	93,4	93,6	92,6	92,8	91,3	91,3	90,9	90,2	94,1
10				100,3	99,1	94,4	95,9	94,9	95,2	94,5	94,0	93,0	93,4	89,2	91,3	95,0
11				94,8	95,5	93,0	90,7	87,9	87,7	94,7	94,0	92,3	90,9	90,6	91,5	93,2
12				87,4	92,1	91,1	93,5	90,3	90,7	82,8	82,9	90,6	82,9	91,1	91,2	92,9

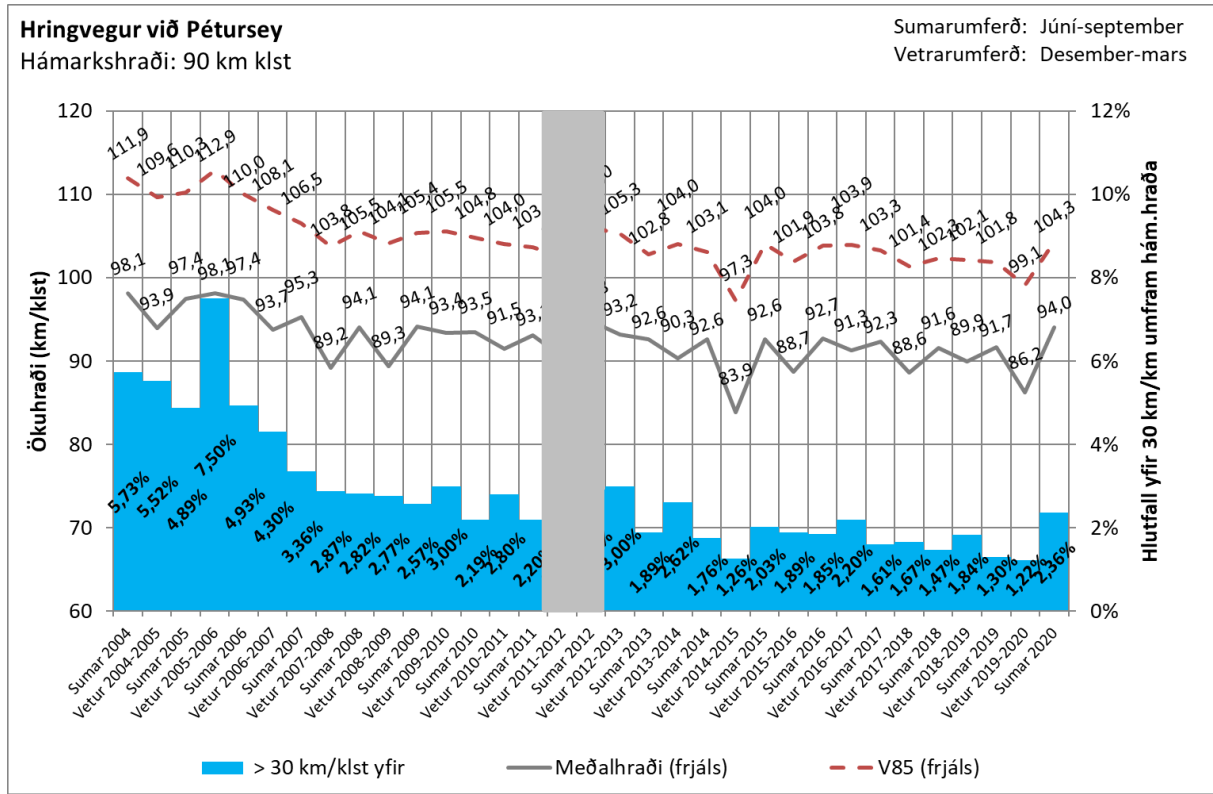


V85 hraði, frjáls

Average	Stöð	Mán	Ár	2004	2006	2008	2010	2012	2013	2014	2015	2016	2017	2018	2019	2020
1	Eldhra			109,5	101,5	105,0	97,0	104,5	107,5	97,0	102,5	106,5	102,5	99,0	100,0	
2				114,5	114,5	105,0	105,0	106,5	108,0	104,5	103,0	105,0	100,5	101,0	102,0	
3				115,0	115,0	109,0	108,0	106,0	109,0	106,5	106,5	106,5	106,5	106,5	101,0	102,0
4				118,0	115,5	111,0	108,0	108,5	108,0	107,5	106,5	107,5	106,5	106,5	101,0	108,0
5				115,0	114,5	111,0	108,0	107,0	107,5	107,0	106,5	106,5	105,5	105,0	101,0	108,0
6				112,5	114,0	107,5	105,0	106,0	104,5	103,5	103,5	104,5	104,0	104,5		105,0
7				111,0	111,0	105,0	103,5	103,0	103,0	103,0	103,5	103,0	103,5	103,0	100,5	102,0
8				111,0	111,0	106,0	103,5	104,5	103,5	103,0	103,5	103,0	103,0	103,0	100,0	102,0
9				114,0	114,0	108,0	106,5	106,0	106,0	104,5	106,0	104,5	104,5	103,0	102,0	105,0
10				115,0	114,0	108,0	109,0	107,5	108,0	108,0	108,0	106,5	106,5	103,0	103,0	105,0
11				111,0	111,0	105,0	102,5	102,0	103,5	107,5	108,0	106,5	105,0	103,0	103,5	104,0
12				102,5	108,0	105,0	105,0	104,0	104,5	97,0	97,0	104,5	98,0	104,0	102,0	103,5



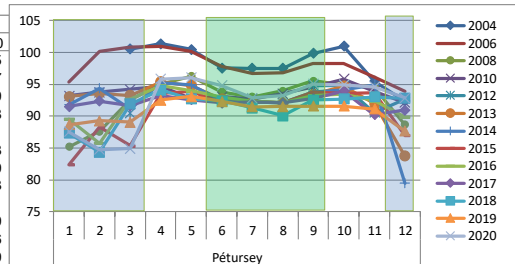
Hringvegur við Pétursey¹²



Pétursey

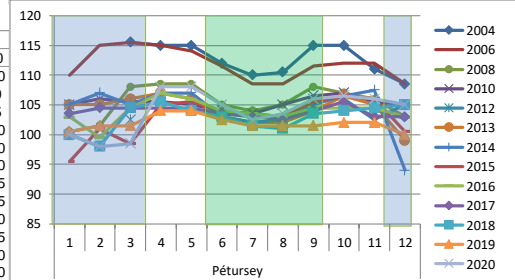
Meðalhraði, frjáls

Average	Stöð	Mán	Ár	2004	2006	2008	2010	2012	2013	2014	2015	2016	2017	2018	2019	2020
1	1			95,3	85,2	93,2		93,1	91,8	82,4	89,5	91,5	87,3	88,6	87,5	
2	2			100,1	87,6	93,8		93,6	94,4	88,3	85,8	92,4	84,4	89,3	84,7	
3	3			100,5	100,9	92,6	94,2	90,5	93,2	91,1	85,4	92,7	91,6	91,9	89,0	84,9
4	4			101,3	101,0	95,0	94,7		95,4	95,2	93,5	94,8	93,2	94,1	92,5	95,8
5	5			100,5	100,1	96,3	92,7		94,8	95,0	93,9	94,0	92,6	92,7	93,1	96,1
6	6			97,6	97,9	93,8	93,1		92,7	92,5	92,2	93,0	92,1	92,4	92,3	94,8
7	7			97,5	96,7	93,0	92,7		92,2	92,2	92,3	92,4	92,2	91,3	91,5	92,9
8	8			97,5	96,8	94,0	93,5		92,2	92,1	92,1	92,1	92,1	90,0	91,5	93,3
9	9			99,9	98,2	95,5	94,6	94,8	93,4	93,8	93,8	93,3	92,7	92,5	91,6	95,1
10	10			101,0	98,2	94,9	95,8	94,8	94,7	94,2	93,6	93,5	93,9	92,7	91,6	94,9
11	11			95,5	96,2	94,5	93,9	90,6	92,0	94,9	93,7	92,4	90,2	93,0	91,1	94,6
12	12			92,3	93,9	88,7	92,2	92,7	83,8	79,5	87,0	89,9	91,0	92,8	87,7	92,9



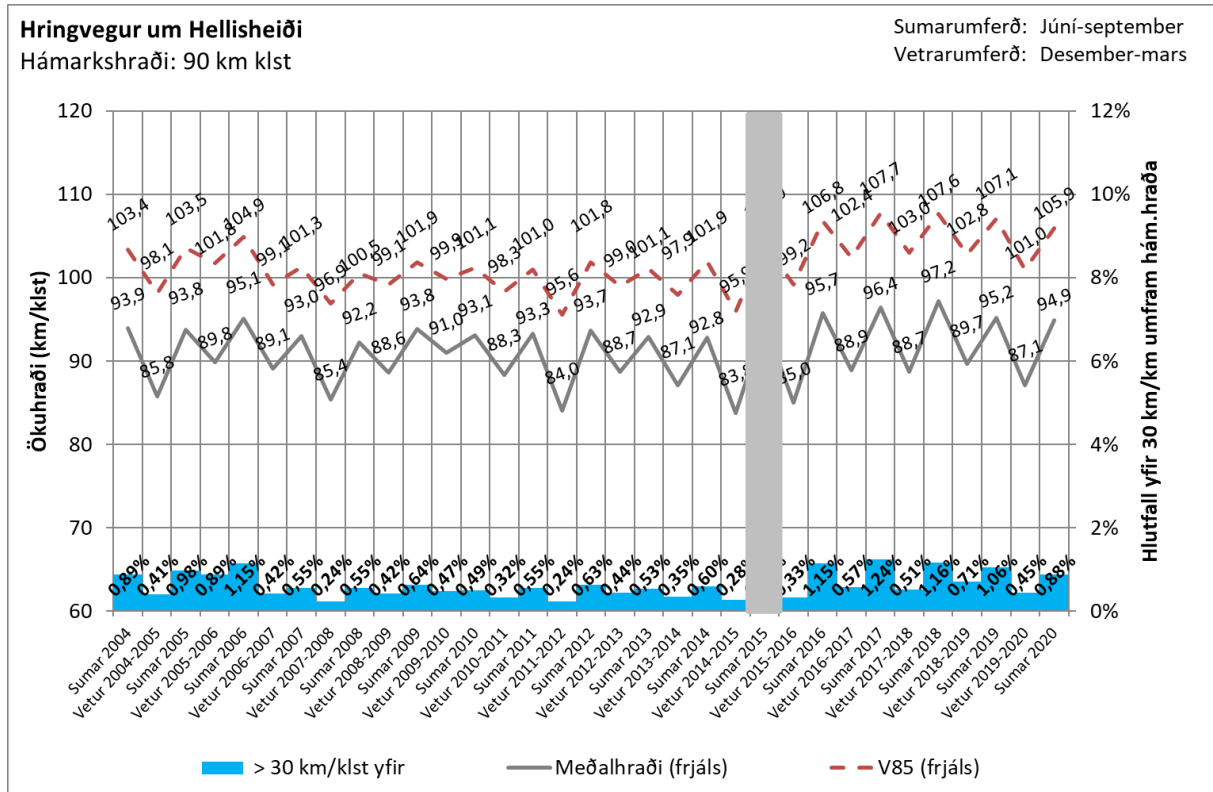
V85 hraði, frjáls

Average	Stöð	Má	Ár	2004	2006	2008	2010	2012	2013	2014	2015	2016	2017	2018	2019	2020
1	1			110,0	100,5	105,0		105,0	105,0	95,5	103,0	103,5	100,0	100,5	100,0	
2	2			115,0	101,5	106,0		105,0	107,0	101,0	99,5	104,5	98,0	101,5	98,0	
3	3			115,5	115,5	108,0	105,5	102,5	106,0	105,0	98,5	104,5	104,5	101,5	98,5	
4	4			115,0	115,0	108,5	105,5		107,0	107,0	105,0	107,0	104,5	105,5	104,0	108,0
5	5			115,0	114,0	108,5	105,0		106,0	107,0	105,5	106,0	104,5	104,0	104,0	108,0
6	6			112,0	111,5	105,0	104,0		103,0	103,0	104,0	104,0	103,5	103,0	102,5	105,0
7	7			110,0	108,5	104,0	103,5		102,0	102,0	103,5	103,5	103,0	101,5	101,5	102,5
8	8			110,5	108,5	105,0	105,0		102,0	102,5	103,0	103,0	102,5	101,0	101,5	103,5
9	9			115,0	111,5	108,0	106,5	106,0	104,0	105,0	105,5	104,5	104,0	103,5	101,5	106,0
10	10			115,0	112,0	107,0	107,0	106,0	106,5	106,5	106,5	104,5	105,5	104,0	102,0	106,5
11	11			111,0	112,0	106,0	105,5	102,5	105,0	107,5	106,0	104,5	103,0	104,5	102,0	106,0
12	12			108,5	108,5	103,0	105,0	105,0	99,0	94,0	100,5	103,0	103,0	105,0	100,0	105,0



¹² Vetri 2011-2012 og sumri 2012 er sleppt úr þar sem umferðargreinin við Pétursey var í ólagi.

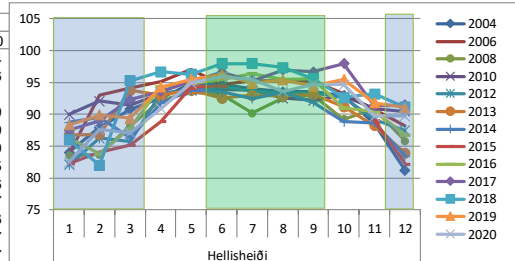
Hringvegur um Hellisheiði



Hellisheiði

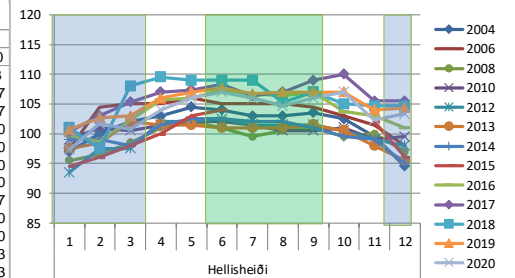
Meðalhraði, frjáls

Average	Stöð	Mán	2004	2006	2008	2010	2012	2013	2014	2015	2016	2017	2018	2019	2020
1	Hellisish	1	84,0	83,7	83,5	90,0	82,0	86,8	88,7	82,3	86,3	87,5	86,0	88,3	82,4
2		2	88,0	93,0	83,7	92,1	86,3	86,8	89,6	84,1	83,8	89,0	82,0	89,9	87,6
3		3	90,8	94,1	88,2	91,4	85,7	93,8	86,3	85,2	87,8	92,3	95,3	89,4	87,1
4		4	92,5	95,1	92,2	93,2	93,3	93,0	91,7	88,9	94,4	93,6	96,7	94,3	90,9
5		5	94,8	97,1	93,5	93,9	93,7	93,8	93,8	94,2	94,8	95,1	96,3	95,5	94,9
6		6	94,7	94,7	93,1	94,0	94,4	92,5	93,5	94,4	95,5	96,6	98,0	96,2	95,9
7		7	94,0	95,3	90,2	93,8	93,7	92,9	92,5	96,4	95,2	98,0	94,9	95,5	95,5
8		8	93,5	95,3	92,5	92,5	93,2	92,9	93,4	95,5	96,9	97,3	95,4	93,6	93,6
9		9	93,6	95,2	93,0	92,2	93,4	93,1	91,9	95,5	96,6	95,6	94,4	94,7	94,7
10		10	92,9	93,2	89,2	92,8	92,6	91,2	88,8	91,0	98,0	92,6	95,5	94,6	94,6
11		11	88,5	90,8	90,9	90,9	89,2	88,2	88,7	89,1	90,4	91,3	93,2	91,8	89,7
12		12	81,2	88,2	85,8	90,5	87,4	83,9	83,5	82,2	86,8	91,5	91,1	91,0	89,7

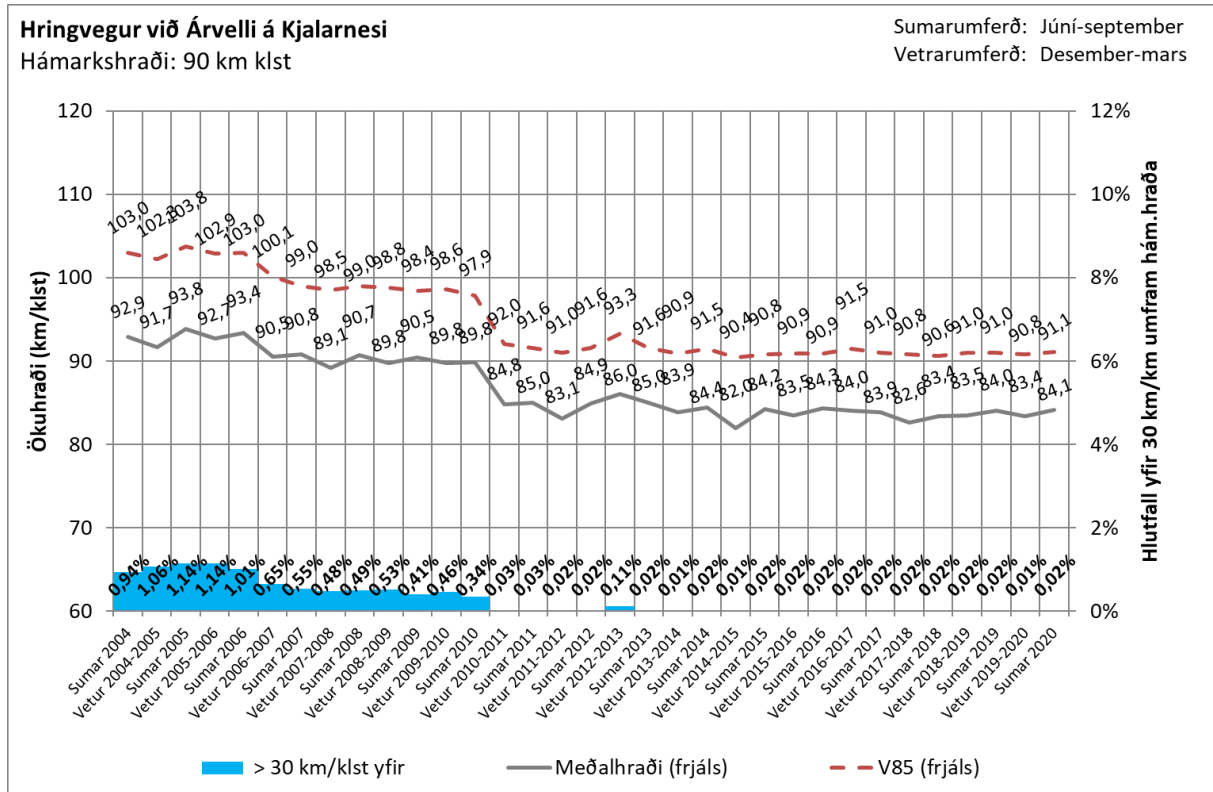


V85 hraði, frjáls

Average	Stöð	Má	2004	2006	2008	2010	2012	2013	2014	2015	2016	2017	2018	2019	2020
1	Hellisish	1	97,0	97,5	95,5	99,0	93,5	97,5	99,0	94,5	99,7	100,3	101,0	100,7	97,3
2		2	100,0	104,5	96,5	101,0	97,5	98,5	99,0	96,0	98,7	103,0	97,5	102,7	101,7
3		3	102,0	105,0	98,5	100,5	97,5	102,0	98,0	98,0	102,3	105,3	108,0	103,0	100,7
4		4	103,0	105,0	101,0	101,5	102,0	101,5	101,5	100,0	105,7	107,0	109,5	106,0	104,0
5		5	104,5	106,0	102,0	102,0	102,0	101,5	102,5	103,0	106,0	107,3	109,0	107,0	106,0
6		6	104,0	105,0	101,0	102,0	102,5	101,0	102,5	104,0	107,3	108,3	109,0	107,7	107,0
7		7	103,0	105,0	99,5	101,5	101,5	101,0	102,0	106,7	106,3	109,0	106,7	106,0	106,0
8		8	103,0	105,0	100,5	100,5	101,5	101,0	102,0	106,3	107,0	105,3	107,0	104,7	104,7
9		9	103,5	104,5	101,0	100,5	101,5	101,5	101,0	107,0	109,0	107,0	107,0	106,0	106,0
10		10	102,5	103,0	99,5	101,0	100,5	100,5	99,5	103,7	110,0	105,0	107,0	107,0	107,0
11		11	99,5	101,5	100,0	99,0	99,0	98,0	99,0	102,0	103,0	105,5	104,7	104,0	102,3
12		12	94,5	98,0	97,0	99,5	98,0	95,5	95,0	96,0	101,0	105,5	104,7	104,3	103,3



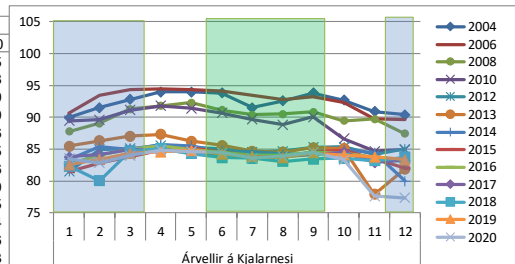
Hringvegur við Árvelli á Kjalarnesi



Árvelli á Kjalarnesi

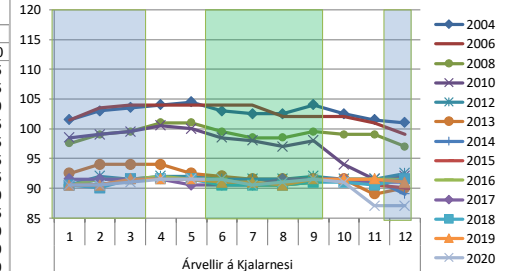
Meðalhraði, frjáls

Average	Stöð	Mán	Ár	2004	2006	2008	2010	2012	2013	2014	2015	2016	2017	2018	2019	2020
1	Árvelli	1	2004	90,0	90,7	87,8	89,4	81,5	85,5	83,4	81,5	82,7	83,8	82,4	82,6	83,5
2		2	2004	91,5	93,4	89,0	89,6	85,0	86,3	85,3	82,8	84,1	84,2	80,1	83,4	82,8
3		3	2004	92,8	94,3	91,3	91,1	85,1	87,0	85,0	83,8	85,0	84,9	84,7	84,4	84,0
4		4	2004	94,0	94,5	91,8	91,8	85,6	87,3	85,7	84,8	85,5	84,8	85,1	84,6	84,9
5		5	2004	94,0	94,4	92,3	91,4	85,3	86,3	85,5	85,2	85,0	84,5	84,3	84,8	84,6
6		6	2004	93,8	94,1	91,1	90,7	85,1	85,6	84,7	84,6	84,5	84,0	83,7	84,2	84,5
7		7	2004	91,5	93,4	90,4	89,7	84,5	84,7	84,6	84,0	84,0	83,8	83,6	83,8	83,6
8		8	2004	92,6	92,8	90,5	88,9	84,7	84,5	84,3	83,7	84,1	83,8	83,1	83,7	83,9
9		9	2004	93,8	93,2	90,8	90,1	85,3	85,3	84,2	84,6	84,5	84,1	83,4	84,4	84,5
10		10	2004	92,7	92,3	89,5	86,7	85,4	85,1	84,8	84,8	84,4	84,6	83,6	84,1	83,4
11		11	2004	90,9	89,7	89,7	84,7	84,1	77,9	84,4	83,5	83,8	82,9	83,2	83,8	77,6
12		12	2004	90,4	89,7	87,4	84,9	85,0	81,9	80,0	82,0	83,0	83,3	83,7	83,4	77,3

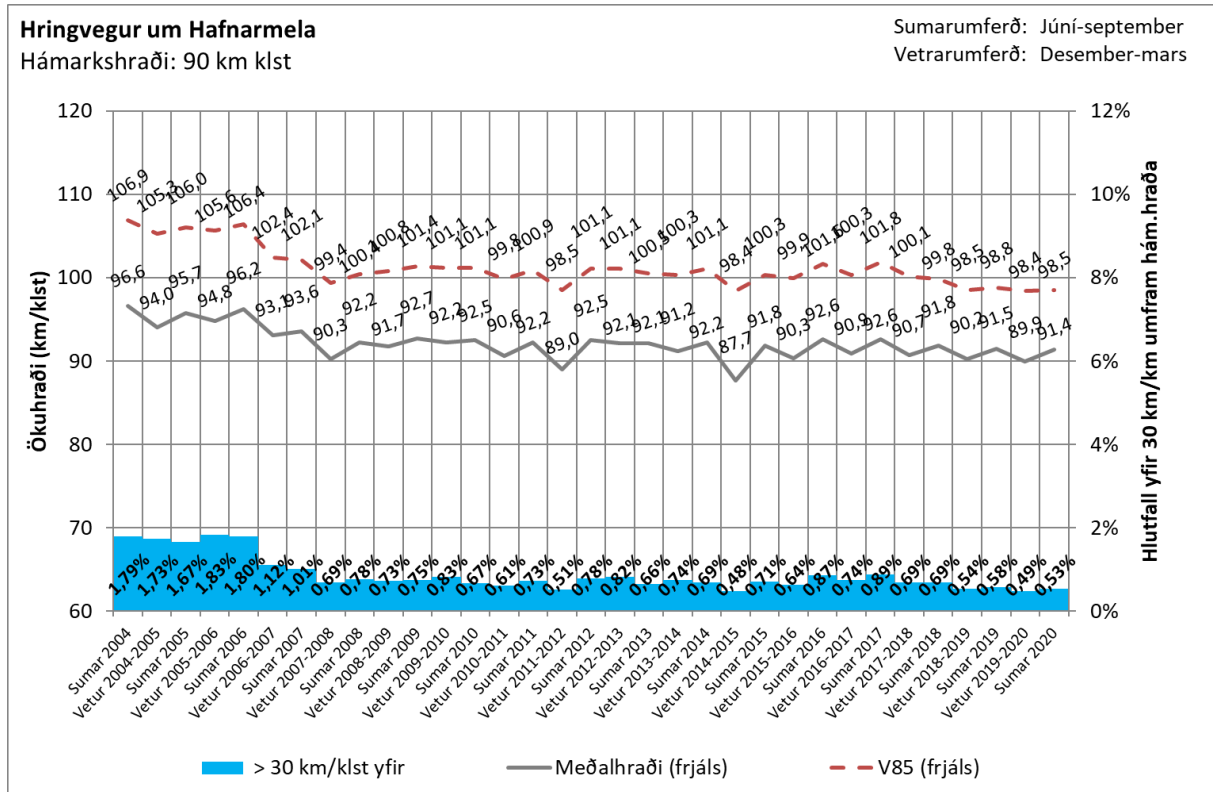


V85 hraði, frjáls

Average	Stöð	Má	Ár	2004	2006	2008	2010	2012	2013	2014	2015	2016	2017	2018	2019	2020
1	Árvelli	1	2004	101,5	101,5	97,5	98,5	90,5	92,5	90,5	90,5	90,5	91,5	90,5	90,5	90,5
2		2	2004	103,0	103,5	99,0	99,0	92,0	94,0	91,5	90,5	91,5	91,5	90,0	90,5	90,5
3		3	2004	103,5	104,0	99,5	99,5	91,5	94,0	91,5	91,5	91,5	91,5	91,5	91,5	91,0
4		4	2004	104,0	104,0	101,0	100,5	92,0	94,0	91,5	91,5	92,0	91,5	91,5	91,5	91,5
5		5	2004	104,5	104,0	101,0	100,0	92,0	92,5	91,5	91,5	91,5	90,5	91,5	91,5	91,5
6		6	2004	103,0	104,0	99,5	98,5	91,5	92,0	91,5	91,0	91,5	90,5	90,5	91,0	91,5
7		7	2004	102,5	104,0	98,5	98,0	91,5	91,5	91,5	90,5	90,5	90,5	90,5	91,0	90,5
8		8	2004	102,5	102,0	98,5	97,0	91,5	91,5	91,5	90,5	90,5	91,5	90,5	90,5	91,0
9		9	2004	104,0	102,0	99,5	98,0	92,0	91,5	91,5	91,0	91,0	91,5	91,0	91,5	91,5
10		10	2004	102,5	102,0	99,0	94,0	91,5	91,5	91,5	91,5	91,5	91,5	91,0	91,5	91,0
11		11	2004	101,5	101,0	99,0	91,5	91,5	89,0	91,5	90,5	91,5	91,0	90,5	91,5	87,0
12		12	2004	101,0	99,0	97,0	92,0	92,5	90,0	89,0	90,0	91,5	91,0	91,5	91,0	87,0



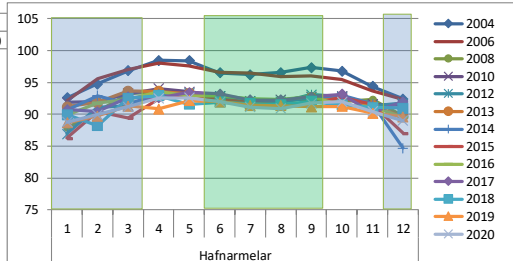
Hringvegur um Hafnarmela



Hafnarmelar

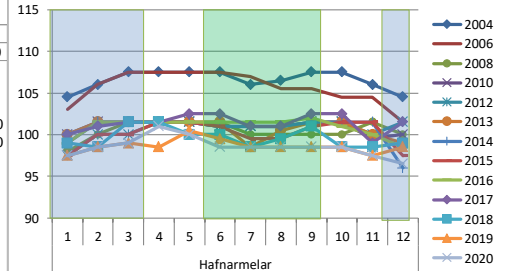
Meðalhraði, frjáls

Average	Stöð	Mán	Ár	2004	2006	2008	2010	2012	2013	2014	2015	2016	2017	2018	2019	2020
Hafnar	1			92,6	92,1	87,9	91,8	86,9	91,2	90,7	86,3	89,9	90,7	89,9	88,7	88,8
	2			94,8	95,5	90,4	92,0	91,1	91,8	92,9	90,4	91,8	90,4	88,2	89,7	89,9
	3			96,8	97,0	93,2	93,2	91,3	93,6	91,7	89,4	92,3	92,7	92,5	91,3	91,2
	4			98,5	98,0	93,5	94,0	93,0	93,6	93,2	92,4	93,5	92,6	92,9	90,8	92,5
	5			98,4	97,6	93,3	93,5	93,2	93,3	93,1	93,1	92,9	93,4	91,6	92,2	92,6
	6			96,5	96,6	92,6	92,9	92,8	92,5	92,5	92,3	92,9	93,2	91,9	91,9	92,0
	7			96,2	96,5	91,8	92,0	92,1	91,6	91,8	91,8	92,5	92,2	91,7	91,4	91,1
	8			96,5	95,9	92,3	92,2	91,9	91,8	92,0	91,4	92,3	92,2	91,5	91,3	90,9
	9			97,3	96,0	92,3	92,8	93,1	92,6	92,6	91,7	92,8	92,7	92,0	91,2	91,8
	10			96,8	95,5	92,0	92,9	92,7	92,7	92,9	92,7	91,4	93,2	91,4	91,2	92,0
	11			94,4	93,7	92,3	91,6	91,3	91,3	91,6	91,6	91,2	90,3	91,0	90,2	90,5
	12			92,4	92,3	89,8	91,5	91,7	89,7	84,7	87,1	89,6	92,0	91,0	89,6	89,0

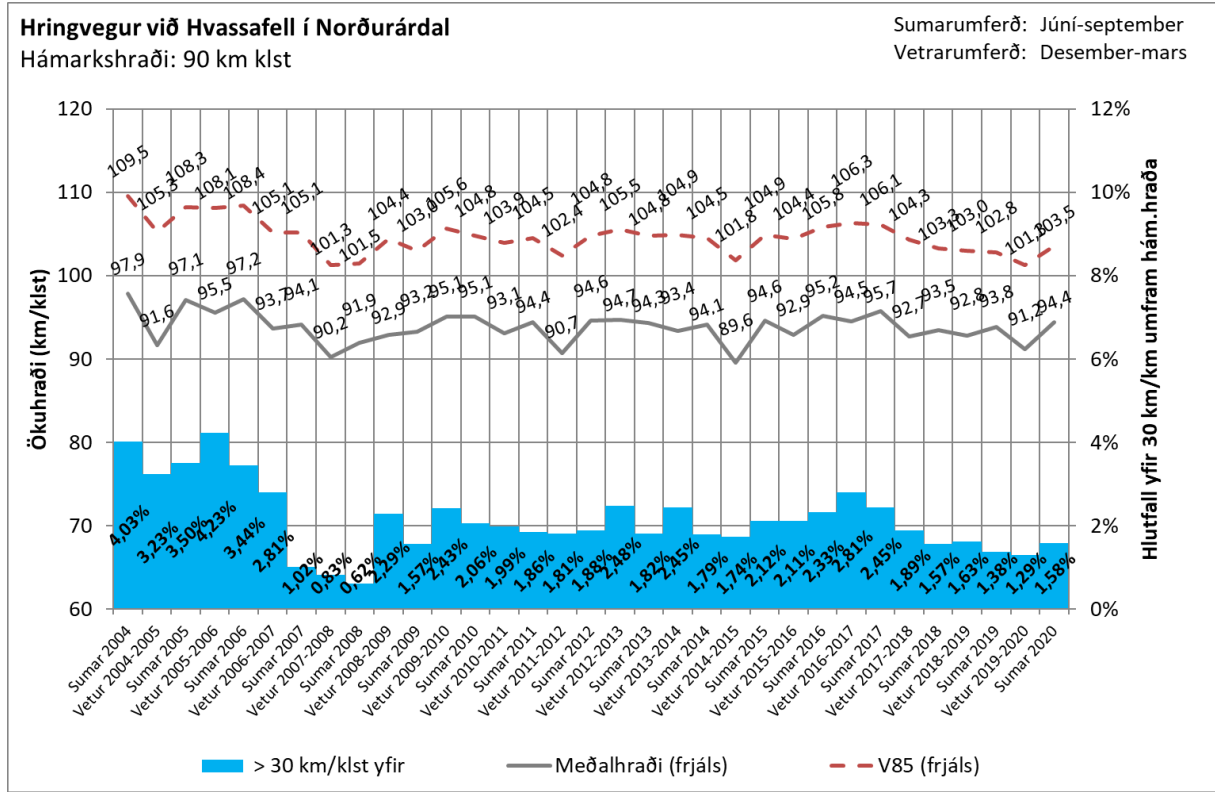


V85 hraði, frjáls

Average	Stöð	Má	Ár	2004	2006	2008	2010	2012	2013	2014	2015	2016	2017	2018	2019	2020
Hafnar	1			104,5	103,0	98,0	100,0	97,5	100,0	99,0	97,5	99,0	100,0	99,0	97,5	97,5
	2			106,0	106,0	100,0	101,5	100,0	101,5	101,5	100,0	101,5	101,0	98,5	98,5	98,5
	3			107,5	107,5	101,5	101,5	100,0	101,5	101,5	100,0	101,5	101,5	101,5	99,0	99,0
	4			107,5	107,5	101,5	101,5	101,5	101,5	101,5	101,5	101,5	101,5	101,5	98,5	101,0
	5			107,5	107,5	101,5	101,5	101,5	101,5	101,5	101,5	101,5	102,5	100,0	100,5	100,0
	6			107,5	107,5	101,5	101,0	101,0	101,5	101,0	101,0	101,5	101,5	100,0	99,5	98,5
	7			106,0	107,0	100,0	101,0	101,0	98,5	101,0	99,5	101,5	101,0	98,5	98,5	98,5
	8			106,5	105,5	100,0	101,0	101,0	100,5	101,0	99,5	101,5	101,0	99,5	98,5	98,5
	9			107,5	105,5	100,0	101,5	101,5	101,5	101,5	101,0	102,0	102,5	101,0	98,5	98,5
	10			107,5	104,5	100,0	101,5	101,5	101,5	101,5	101,5	101,0	102,5	98,5	98,5	98,5
	11			106,0	104,5	101,5	99,5	100,0	100,0	101,5	101,5	100,0	99,0	98,5	97,5	97,5
	12			104,5	101,5	100,0	100,0	101,5	99,0	96,0	97,5	98,5	101,5	99,0	98,5	96,5



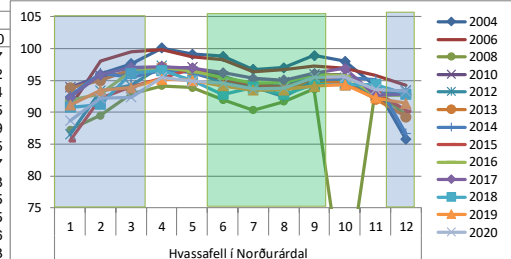
Hringvegur við Hvassafell í Norðurárdal



Hvassafell í Norðurárdal

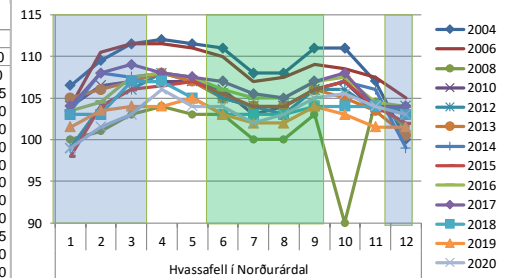
Meðalhraði, frjáls

Average	Stöð	Mán	Ár	2004	2006	2008	2010	2012	2013	2014	2015	2016	2017	2018	2019	2020
≡Hvassafell	1			92,4	90,7	87,3	93,9	86,5	93,8	92,5	85,5	91,9	92,3	90,8	91,1	88,7
	2			96,0	98,1	89,5	95,7	93,4	95,0	96,2	92,2	92,9	95,9	91,2	93,4	92,2
	3			97,6	99,5	92,9	96,1	94,2	96,7	95,5	94,1	96,5	97,1	96,1	93,8	92,4
	4			100,1	99,9	94,1	96,9	97,3	97,1	96,6	95,3	97,0	97,2	96,6	95,2	95,5
	5			99,1	98,7	93,8	97,1	96,4	96,3	96,3	96,8	96,4	96,9	95,0	95,0	94,9
	6			98,8	98,3	92,0	95,6	95,0	94,8	94,8	95,2	95,4	96,2	92,8	94,1	94,5
	7			96,7	96,3	90,4	94,1	93,9	93,8	94,0	94,2	94,6	95,3	93,9	93,4	93,7
	8			97,0	96,7	91,7	94,8	94,2	93,9	92,5	94,0	94,7	95,0	92,8	93,5	93,8
	9			98,9	97,3	93,6	95,9	95,4	94,7	95,0	95,2	96,0	96,1	94,3	94,1	95,5
	10			98,0	97,0	60,4	95,9	94,9	94,7	95,5	95,7	95,8	96,9	94,3	94,3	95,5
	11			94,2	95,8	93,5	92,9	92,7	92,1	95,1	93,2	92,6	92,6	94,4	92,3	93,6
	12			85,8	94,2	89,6	93,4	93,4	89,3	86,6	90,3	92,7	92,9	92,9	91,4	93,3

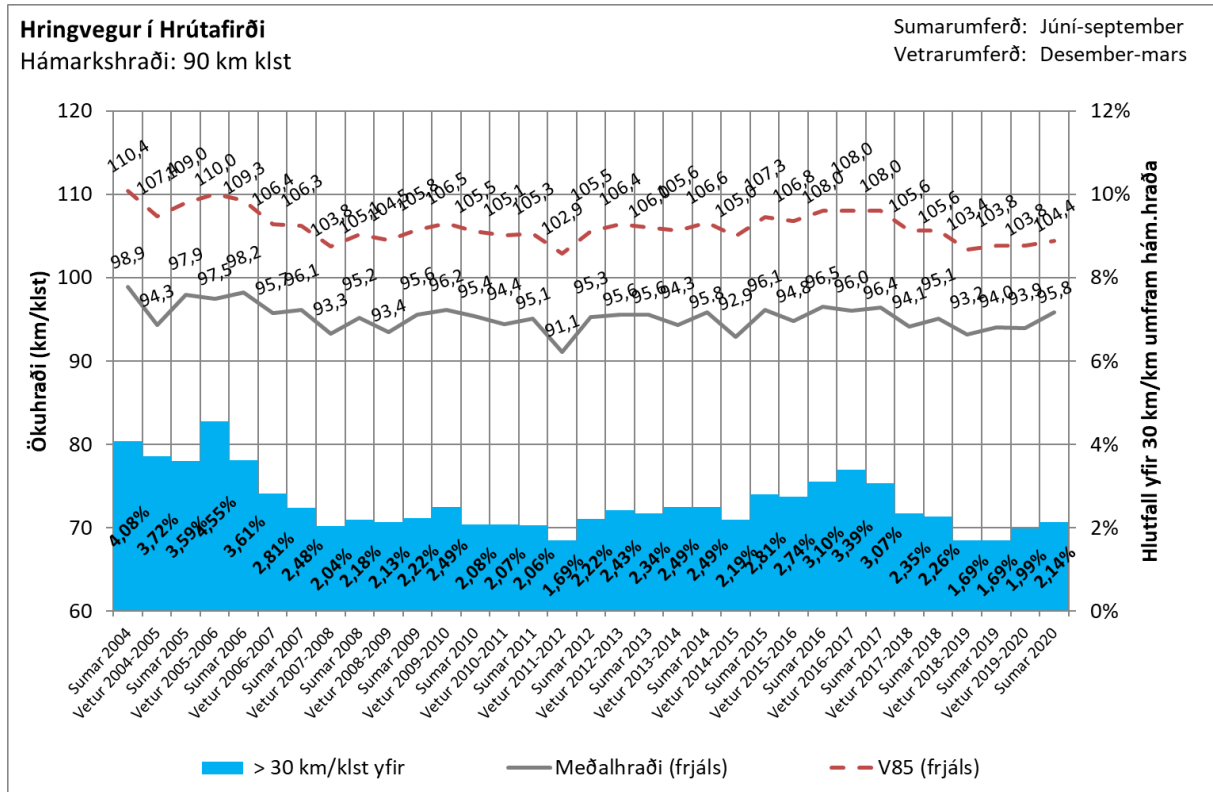


V85 hraði, frjáls

Average	Stöð	Mán	Ár	2004	2006	2008	2010	2012	2013	2014	2015	2016	2017	2018	2019	2020
≡Hvassafell	1			106,5	104,0	100,0	104,0	99,0	105,0	103,5	98,0	103,5	104,0	103,0	101,5	99,0
	2			109,5	110,5	101,0	106,5	104,0	106,0	108,0	104,0	104,5	108,0	103,0	103,5	101,5
	3			111,5	111,5	103,0	107,0	108,0	108,0	108,0	106,5	108,0	108,0	107,0	104,0	103,0
	4			112,0	111,5	104,0	107,0	108,0	108,0	108,0	106,5	108,0	108,0	107,0	104,0	106,0
	5			111,5	111,0	103,0	107,0	107,0	107,0	107,5	107,0	107,5	107,5	105,0	105,0	104,0
	6			111,0	110,0	103,0	106,0	105,0	105,0	105,0	105,5	106,0	107,0	103,0	103,0	104,0
	7			108,0	107,0	100,0	103,0	104,0	104,0	104,0	104,0	105,0	105,5	103,0	102,0	102,0
	8			108,0	107,5	100,0	104,0	104,0	104,0	103,0	104,0	105,0	105,0	103,0	102,0	103,0
	9			111,0	109,0	103,0	106,0	106,0	106,0	106,0	106,0	107,0	107,0	104,0	104,0	105,0
	10			111,0	108,5	90,0	107,0	106,0	105,0	107,0	107,0	107,5	108,0	104,0	103,0	105,5
	11			107,0	107,5	104,5	103,5	103,5	103,5	106,0	104,0	104,5	104,0	104,0	101,5	104,0
	12			100,0	105,0	101,5	103,5	104,0	100,5	99,0	102,0	104,0	104,0	103,0	101,5	103,0



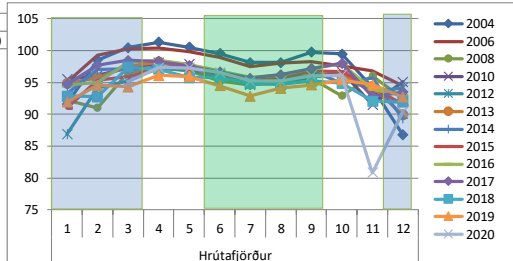
Hringvegur í Hrútafirði¹³



Hrútafjörður

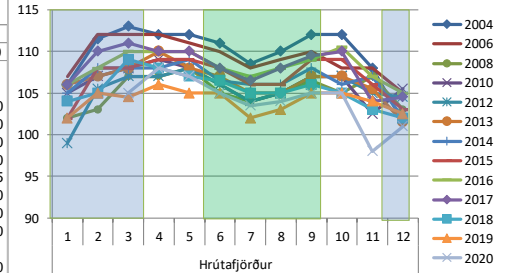
Meðalhraði, frjáls

Average	Stöð	Mán	Ár	2004	2006	2008	2010	2012	2013	2014	2015	2016	2017	2018	2019	2020
1	Hrútafj		2004	91,6	95,0	92,2	95,5	86,9	94,9	93,2	91,0	94,6	94,7	92,8	91,9	
2			2006	98,5	99,3	91,0	96,1	94,1	95,7	97,0	95,3	95,0	97,7	92,8	94,5	
3			2008	100,4	100,3	96,6	97,2	95,2	97,6	97,1	95,9	98,2	98,4	97,4	94,3	95,1
4			2010	101,3	100,4	97,3	98,1	97,3	98,2	97,4	97,3	98,5	98,3	97,0	96,1	97,4
5			2012	100,5	99,8	96,8	97,9	97,0	97,5	97,5	97,5	97,8	97,6	95,8	95,9	97,3
6			2013	99,5	98,9	95,2	95,9	95,9	95,9	96,0	96,3	96,8	96,6	95,8	94,5	96,5
7			2014	98,1	97,5	94,5	94,8	94,6	94,9	95,1	95,3	95,8	95,7	94,8	92,9	95,2
8			2015	98,1	98,0	95,3	95,0	94,9	95,2	95,4	95,8	96,1	96,2	94,7	94,1	95,2
9			2016	99,8	98,3	95,7	95,8	95,9	96,2	96,8	96,8	97,1	97,1	95,2	94,6	96,1
10			2017	99,4	97,6	92,9	96,7	96,1	96,0	94,9	96,7	97,9	98,0	94,9	95,4	96,1
11			2018	94,2	96,8	96,0	91,5	93,6	94,4	95,7	94,2	93,9	92,8	92,1	94,6	80,8
12			2019	86,8	94,5	92,5	95,1	94,1	89,9	89,3	91,5	93,0	93,5	91,9	92,7	90,4
12			2020													



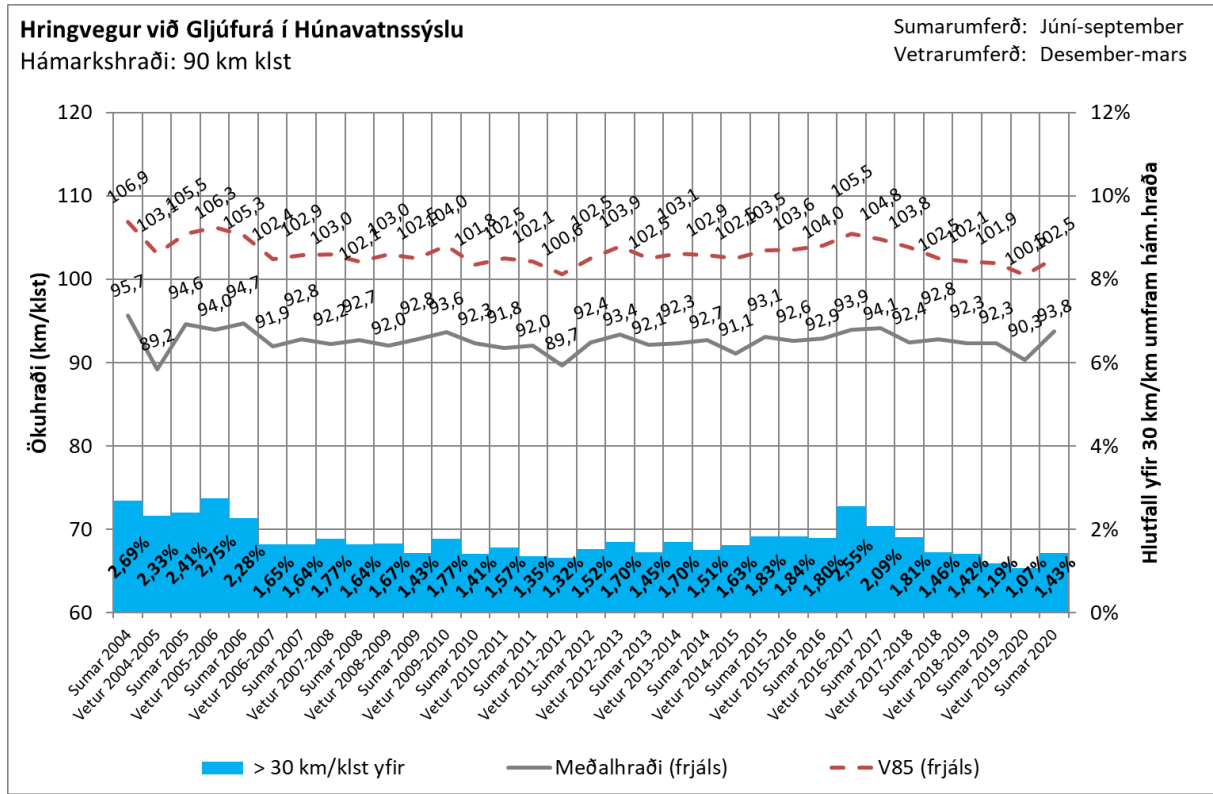
V85 hraði, frjáls

Average	Stöð	Má	Ár	2004	2006	2008	2010	2012	2013	2014	2015	2016	2017	2018	2019	2020
1	Hrútafj		2004	106,0	107,0	102,0	105,0	99,0	106,0	105,0	102,0	106,0	106,0	104,0	102,0	
2			2006	111,5	112,0	103,0	107,0	105,5	107,0	108,0	108,0	108,0	110,0	105,0	105,0	
3			2008	113,0	112,0	107,0	108,0	107,0	108,0	108,0	108,0	110,0	111,0	109,0	104,5	105,0
4			2010	112,0	112,0	107,0	109,0	107,0	110,0	108,0	109,0	110,0	110,0	108,0	106,0	108,0
5			2012	112,0	111,0	108,0	108,0	108,0	108,0	109,0	109,0	110,0	110,0	107,0	105,0	107,0
6			2013	111,0	110,0	105,0	106,0	106,0	107,0	106,5	108,0	108,0	108,0	106,5	105,0	105,0
7			2014	108,5	108,0	104,0	104,0	104,0	105,0	106,0	106,0	107,0	106,5	105,0	102,0	103,5
8			2015	110,0	109,0	105,0	105,0	105,0	105,0	106,0	106,0	108,0	108,0	105,0	103,0	104,0
9			2016	112,0	110,0	106,5	107,0	107,0	107,0	108,0	109,0	109,0	109,5	106,0	105,0	105,0
10			2017	112,0	108,0	105,0	107,0	107,0	107,0	106,0	109,0	110,5	110,0	105,0	105,0	105,0
11			2018	108,0	108,0	107,0	102,5	105,0	105,5	107,0	106,0	107,0	104,0	103,0	104,0	98,0
12			2019	101,5	105,0	103,0	105,5	104,5	101,5	102,0	103,0	105,0	104,5	102,0	102,5	101,0
12			2020													



¹³ Greinir fyrir Hrútafjörð var bilaður í janúar og febrúar 2020

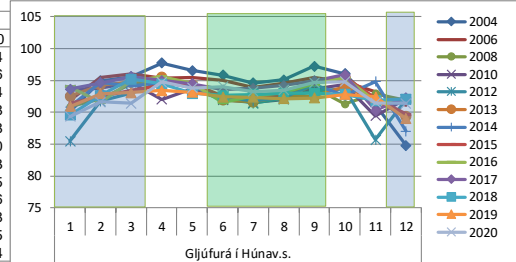
Hringvegur við Gljúfurá í Húnavatnssýslu



Gljúfurá í Húnav.s.

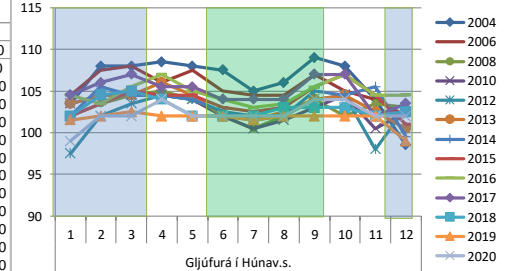
Meðalhraði, frjár

Average	Stöð	Mán	Ár	2004	2006	2008	2010	2012	2013	2014	2015	2016	2017	2018	2019	2020
Gljúfur	1			90,1	91,9	90,8	93,4	85,5	92,5	90,9	91,4	94,0	93,6	89,6	90,9	89,4
	2			94,9	95,4	92,1	93,8	91,7	94,2	94,7	92,4	91,6	94,6	92,6	92,9	91,6
	3			95,6	96,0	94,5	94,7	93,0	94,8	94,1	93,5	94,9	95,6	95,2	93,1	91,4
	4			97,7	95,4	95,0	92,0	94,8	95,5	94,7	94,3	95,6	95,0	94,4	93,4	94,8
	5			96,5	95,5	93,9	93,7	93,8	94,3	94,0	94,6	94,6	94,5	93,0	93,1	93,8
	6			95,8	95,0	92,4	92,0	92,5	91,9	92,4	92,6	91,5	93,5	92,6	92,4	94,0
	7			94,6	93,9	91,6	91,5	91,4	91,6	91,7	92,4	92,6	93,8	92,8	92,3	93,3
	8			95,1	94,5	93,0	92,0	92,3	92,4	92,4	92,7	93,1	94,2	93,0	92,1	93,5
	9			97,2	95,5	93,9	93,7	93,3	92,5	94,4	94,7	94,4	94,9	93,0	92,2	94,6
	10			96,1	94,8	91,3	94,3	93,7	94,0	92,7	95,5	95,4	95,9	92,8	92,8	94,8
	11			91,2	93,3	92,9	89,5	85,7	91,9	94,8	92,2	91,7	90,3	91,8	92,4	91,5
	12			84,8	91,1	91,9	92,1	92,0	89,3	87,0	89,7	91,8	92,3	92,1	89,0	91,4

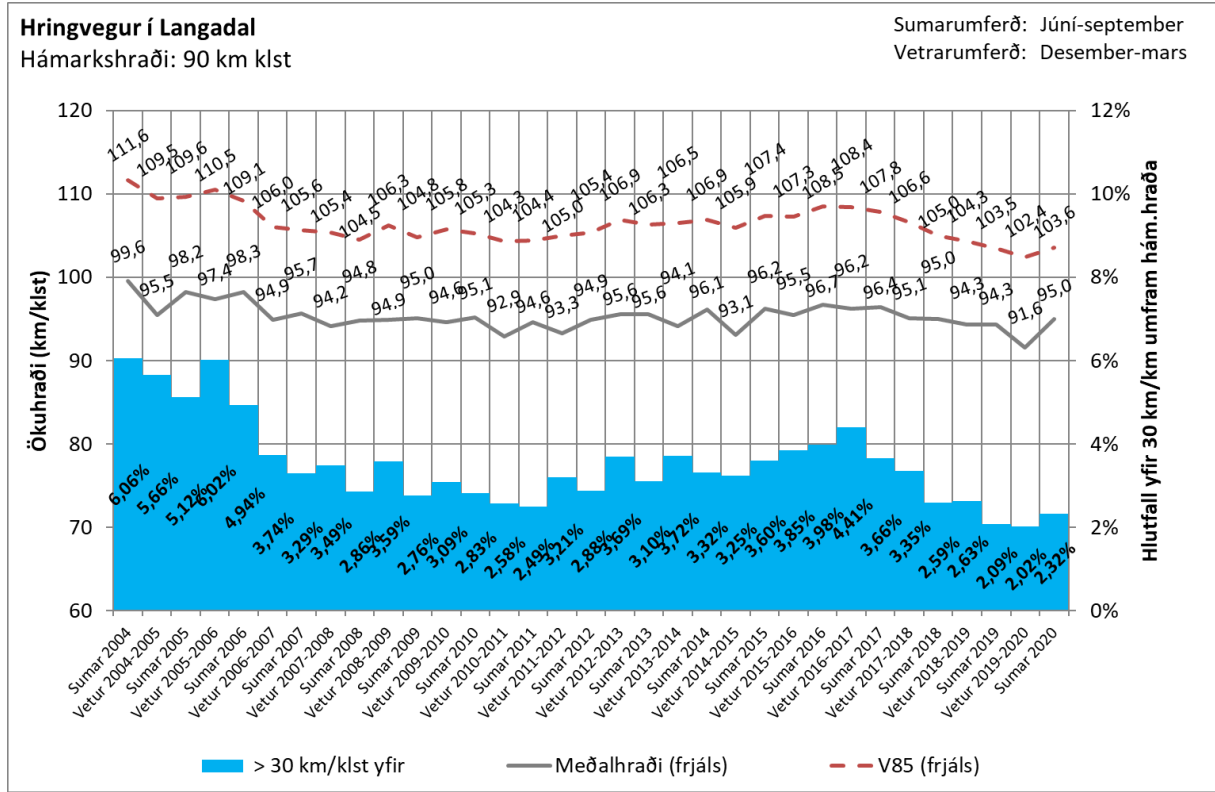


V85 hraði, frjár

Average	Stöð	Má	Ár	2004	2006	2008	2010	2012	2013	2014	2015	2016	2017	2018	2019	2020
Gljúfur	1			103,5	104,5	102,0	103,5	97,5	103,5	102,0	102,0	104,5	104,5	102,0	101,5	99,0
	2			108,0	107,5	103,5	104,5	102,0	104,5	105,5	103,5	103,5	106,0	104,5	102,0	102,0
	3			108,0	108,0	104,5	104,5	103,5	104,5	104,5	105,0	105,5	107,0	105,0	102,5	102,0
	4			108,5	106,0	105,0	104,5	104,5	106,0	104,5	104,5	107,0	105,5	104,0	102,0	104,0
	5			108,0	107,5	104,0	104,0	104,0	104,5	104,0	104,5	105,0	105,5	102,0	102,0	102,0
	6			107,5	105,0	102,0	102,0	102,5	102,0	102,5	103,0	104,0	104,0	102,0	102,0	102,0
	7			105,0	104,5	100,5	100,5	101,5	101,5	102,0	102,5	103,0	104,0	102,0	101,5	102,0
	8			106,0	104,5	102,0	101,5	102,0	102,5	102,0	103,0	103,5	104,0	103,0	102,0	102,0
	9			109,0	107,0	104,0	103,0	104,0	104,0	105,0	105,5	105,5	107,0	103,0	102,0	104,0
	10			108,0	105,0	102,0	104,5	104,5	104,5	104,5	107,0	107,0	107,0	103,0	102,0	104,0
	11			104,0	104,0	103,5	100,5	98,0	102,5	105,5	104,5	104,5	102,0	102,0	102,0	102,0
	12			98,5	102,0	103,0	102,5	103,0	100,5	99,5	101,0	104,5	103,5	102,5	99,0	102,0



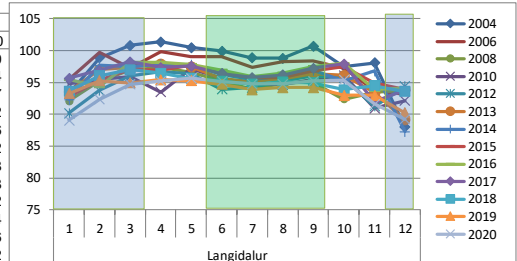
Hringvegur í Langadal



Langidalur

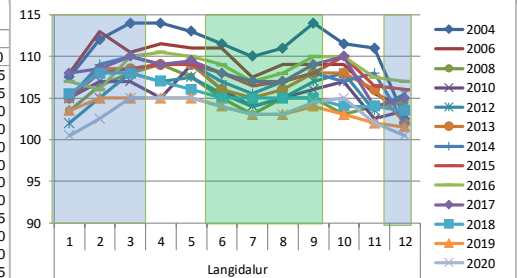
Meðalhraði, frjáls

Average	Stöð	Mán	Ár	2004	2006	2008	2010	2012	2013	2014	2015	2016	2017	2018	2019	2020
Langid	1			93,2	95,4	92,1	94,8	90,2	93,5	92,3	92,8	95,5	95,6	93,6	93,3	89,0
	2			98,9	99,7	95,2	95,5	93,7	97,0	97,7	95,4	94,4	96,9	96,0	95,2	92,4
	3			100,8	97,2	96,9	95,9	96,0	97,3	97,5	97,0	98,2	98,2	97,0	94,9	94,7
	4			101,4	99,8	97,4	93,5	96,6	97,9	97,8	96,9	98,2	97,3	96,4	95,4	95,2
	5			100,5	99,0	96,6	97,2	96,4	97,5	97,8	97,7	97,8	97,6	95,6	95,3	95,6
	6			99,9	99,1	95,3	95,7	93,9	95,5	96,2	96,6	96,9	96,4	95,2	94,7	95,2
	7			98,8	97,4	93,9	94,7	94,2	95,1	95,5	95,7	95,9	95,8	94,7	93,9	94,8
	8			98,8	98,2	95,0	94,6	95,3	95,6	96,0	95,8	96,5	96,2	95,1	94,2	94,8
	9			100,7	98,3	95,0	95,5	96,0	96,3	96,9	96,8	97,5	97,2	94,9	94,2	95,2
	10			97,5	97,2	92,3	96,1	95,7	96,1	95,2	97,5	98,0	97,9	93,9	93,0	95,4
	11			98,1	93,7	93,4	90,9	91,2	93,4	96,8	94,9	93,9	92,0	94,5	92,9	91,6
	12			88,0	93,1	93,7	92,2	94,4	89,1	87,3	93,8	94,2	93,7	93,6	90,2	89,2

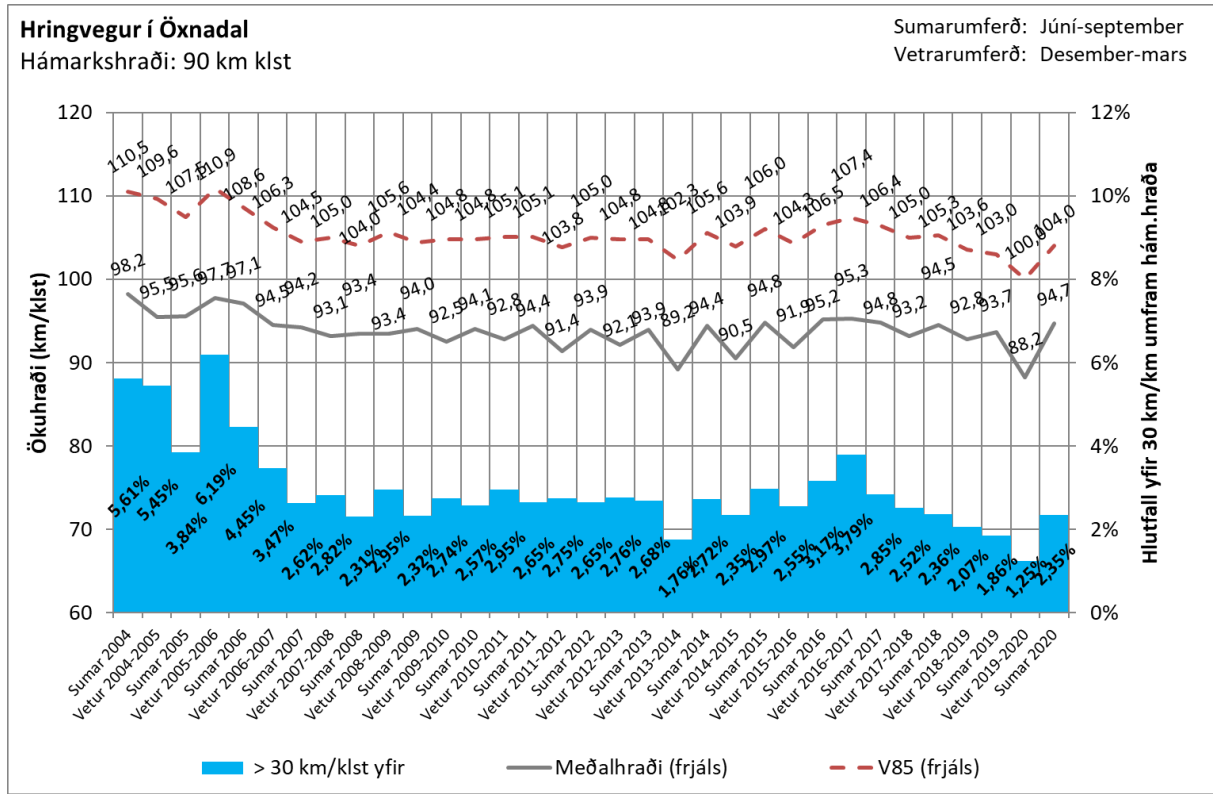


V85 hraði, frjáls

Average	Stöð	Má	Ár	2004	2006	2008	2010	2012	2013	2014	2015	2016	2017	2018	2019	2020
Langid	1			107,5	108,0	103,5	105,0	102,0	105,0	105,0	105,0	107,0	108,0	105,5	103,5	100,5
	2			112,0	113,0	106,5	107,0	105,0	108,5	109,0	108,0	106,0	108,5	108,0	105,0	102,5
	3			114,0	110,5	108,0	107,0	108,0	108,5	110,0	108,5	110,0	110,0	108,0	105,0	105,0
	4			114,0	111,5	109,0	105,0	107,0	109,0	109,0	109,0	110,5	109,0	107,0	105,0	105,0
	5			113,0	111,0	107,5	109,0	107,5	109,0	109,0	109,0	110,0	109,5	106,0	105,0	105,0
	6			111,5	111,0	105,0	106,0	105,5	106,0	107,0	108,0	109,0	108,0	105,0	104,0	104,0
	7			110,0	107,5	103,0	104,0	104,0	105,0	105,5	106,5	107,0	107,0	105,0	103,0	103,0
	8			111,0	109,0	105,0	105,0	105,0	106,0	107,0	107,0	108,0	107,0	105,0	103,0	103,0
	9			114,0	109,0	105,0	106,0	107,0	108,0	108,0	108,0	110,0	109,0	105,0	104,0	104,5
	10			111,5	109,0	103,0	107,0	108,0	108,0	107,0	110,0	110,0	110,0	104,0	103,0	105,0
	11			111,0	105,5	104,0	102,5	103,5	106,0	108,0	106,5	107,5	104,0	104,0	102,0	102,0
	12			102,5	104,0	104,5	103,5	105,5	102,0	102,0	106,0	107,0	105,0	103,5	101,5	100,5



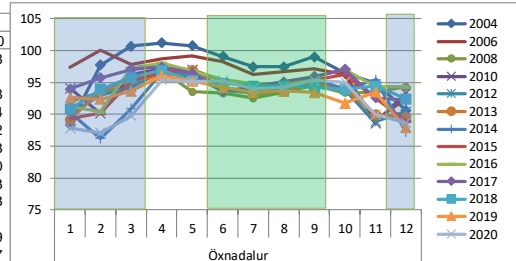
Hringvegur í Öxnadal



Öxnadalur

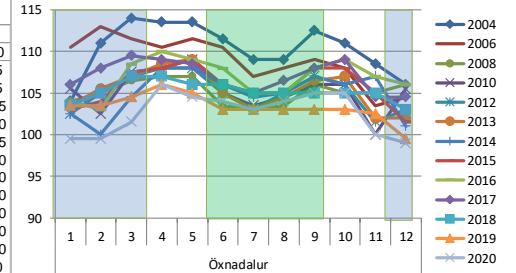
Meðalhraði, frjáls

Average	Stöð	Mán	Ár	2004	2006	2008	2010	2012	2013	2014	2015	2016	2017	2018	2019	2020
1	88,4	97,4	92,0	94,1	90,1	89,2	90,3	89,4	91,2	94,0	90,8	92,6	87,8			
2	97,7	100,1	93,4	90,1	93,0	93,6	86,2	90,2	90,4	95,7	93,9	92,3	87,1			
3	100,7	97,9	94,5	96,2	94,3	95,4	90,9	95,3	97,3	97,1	95,8	93,6	89,8			
4	101,2	98,7	97,0	97,2	96,7	96,0	96,6	96,6	98,1	97,5	96,9	96,0	95,4			
5	100,7	99,1	93,5	97,0	95,9	96,8	96,6	97,0	96,8	96,4	95,3	95,2	95,2			
6	99,0	98,2	93,3	94,2	93,8	94,2	94,0	95,2	95,4	93,6	94,9	94,2	95,3			
7	97,4	96,2	92,5	93,4	93,3	93,2	93,8	94,5	94,7	94,4	94,4	93,4	94,0			
8	97,4	96,7	93,5	93,9	94,0	93,6	94,2	94,1	94,6	95,1	94,4	93,6	94,3			
9	99,0	97,2	94,5	94,9	94,7	94,8	95,5	95,3	95,8	95,9	94,2	93,4	95,3			
10	96,4	96,2	93,3	94,0	93,9	94,2	94,0	96,3	97,1	97,1	93,9	91,8	95,1			
11	94,9	89,1	93,5	88,6	88,9	90,0	95,4	92,6	94,3	92,6	94,4	93,5	89,9			
12	90,6	92,4	94,3	93,3	90,4	89,5	87,2	88,9	94,3	92,2	92,4	87,9	88,7			

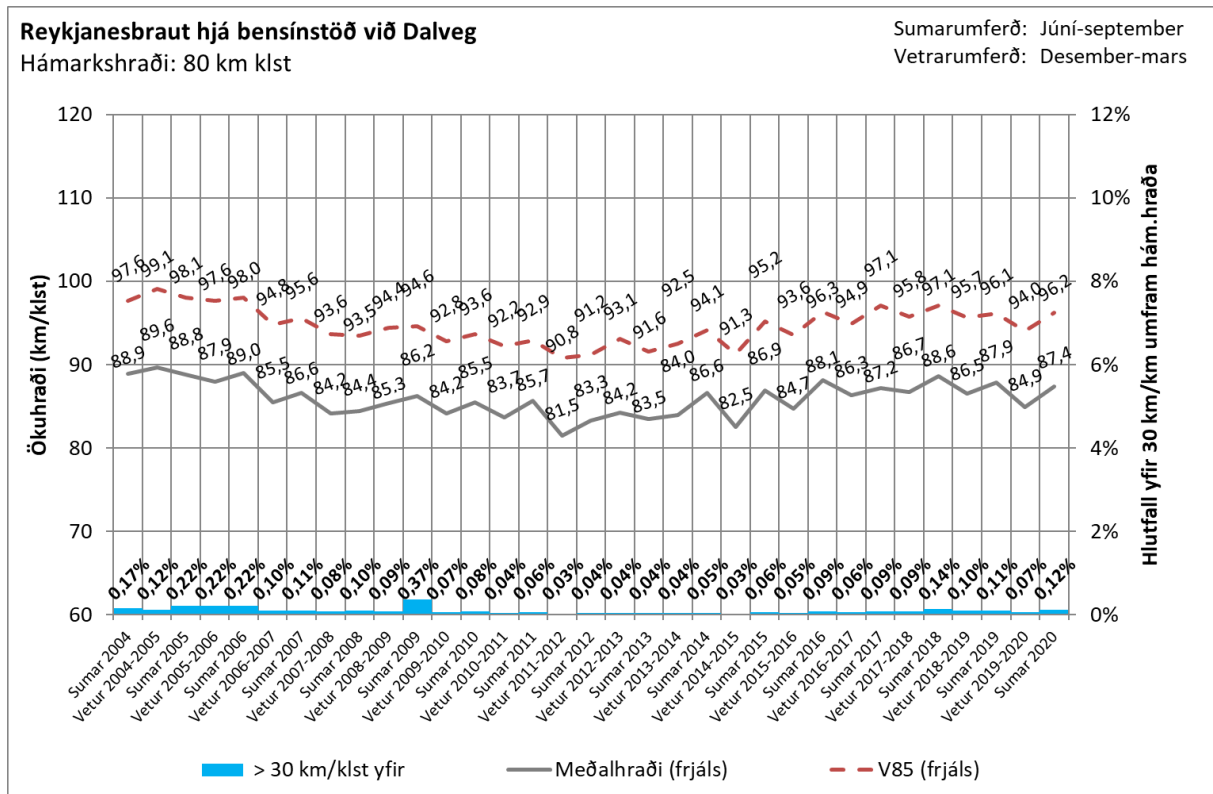


V85 hraði, frjáls

Average	Stöð	Má	Ár	2004	2006	2008	2010	2012	2013	2014	2015	2016	2017	2018	2019	2020
1	104,0	110,5	104,0	105,5	102,5	103,5	102,5	103,0	104,0	106,0	103,5	103,5	99,5			
2	111,0	113,0	105,0	102,5	105,0	105,5	100,0	104,0	103,0	108,0	105,0	103,5	99,5			
3	114,0	111,5	106,5	107,5	107,0	107,0	104,5	107,5	108,5	109,5	107,0	106,0	106,0			
4	113,5	110,5	107,0	108,0	108,0	108,5	108,0	108,0	110,0	109,0	107,0	106,0	106,0			
5	113,5	111,5	107,0	109,0	108,0	109,0	108,0	109,0	109,0	108,5	106,0	105,0	104,5			
6	111,5	110,5	103,5	105,0	105,0	105,0	106,0	106,0	108,0	106,0	106,0	103,0	104,0			
7	109,0	107,0	103,0	103,5	103,0	103,0	104,5	105,0	105,0	105,0	105,0	103,0	103,0			
8	109,0	108,0	103,5	104,5	105,0	104,5	105,0	105,0	105,0	106,5	105,0	103,0	104,0			
9	112,5	109,0	106,0	106,0	107,0	106,5	107,0	108,0	108,0	108,0	105,0	103,0	105,0			
10	111,0	108,0	105,0	106,0	106,0	107,0	106,0	108,0	109,0	109,0	105,0	103,0	105,0			
11	108,5	103,5	105,0	100,0	101,5	102,0	107,0	105,0	107,0	104,5	105,0	102,5	100,0			
12	106,0	104,5	106,0	105,5	103,0	102,0	101,0	101,5	106,0	104,5	103,0	99,5	99,0			

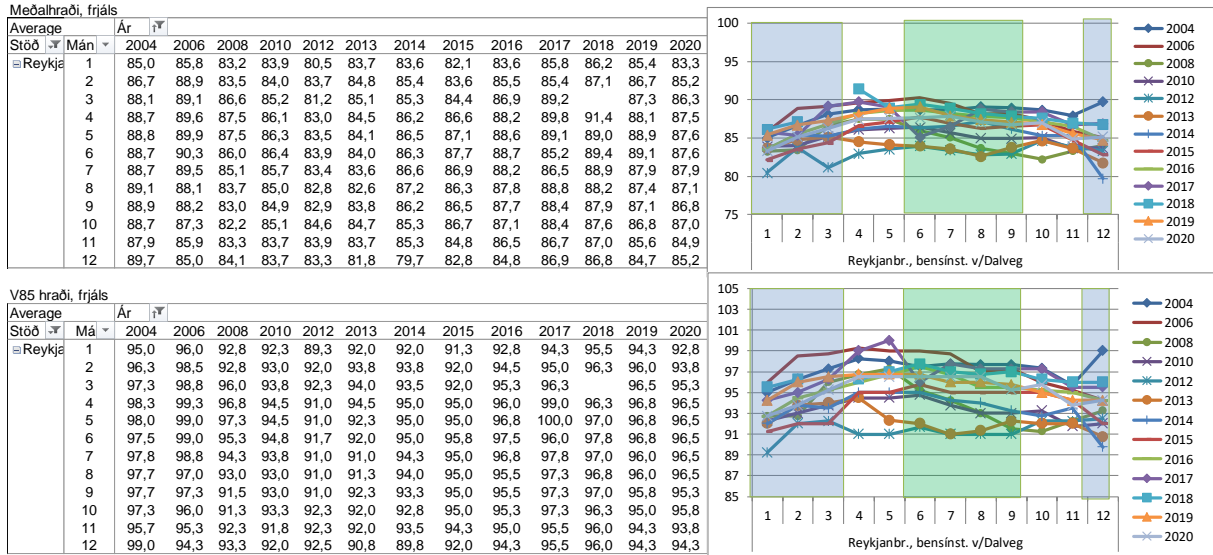


Reykjanesbraut hjá bensínstöð við Dalveg

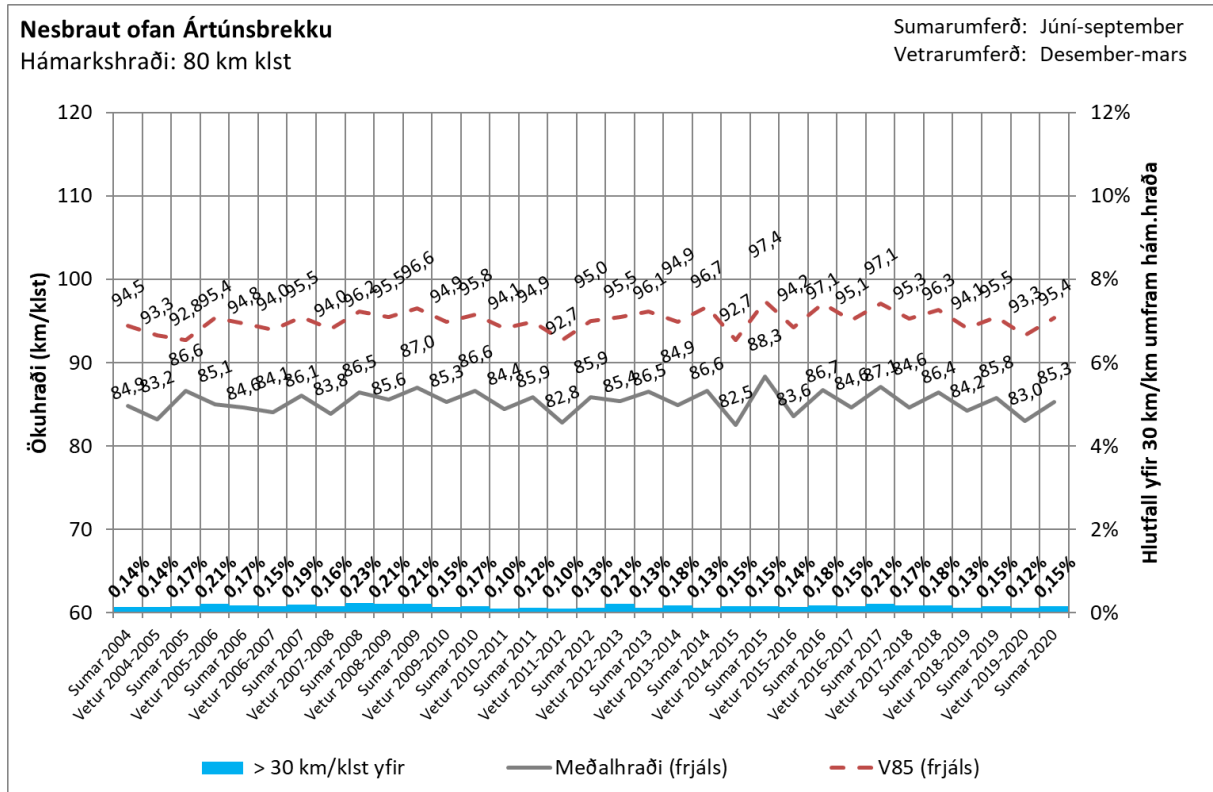


ATH. Hámarkshraði hækkaður í 80 km/klst þann 16. september 2010 (ekki með í úrvinnslu 2010).

Reykjanbr., bensinst. v/Dalveg



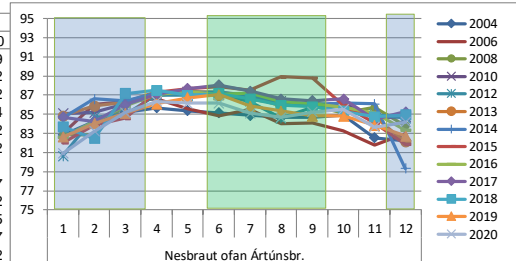
Nesbraut ofan Ártúnsbrekku



Nesbraut ofan Ártúnsbr.

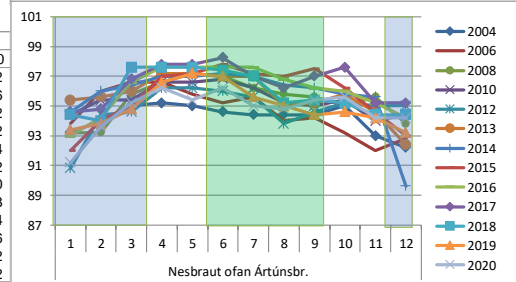
Meðalhraði, frjáls

Average	Stöð	Mán	Ár	2004	2006	2008	2010	2012	2013	2014	2015	2016	2017	2018	2019	2020
1	82,8	83,0	82,9	85,1	80,6	84,8	84,6	82,0	82,6	84,7	83,7	82,6	80,9			
2	84,3	86,1	82,8	85,2	84,7	85,9	86,6	83,8	84,2	84,3	82,5	84,0	83,2			
3	85,2	86,3	86,1	86,1	85,0	86,3	86,4	84,6	85,9	86,0	87,2	85,1	85,2			
4	85,7	86,6	86,9	87,2	87,0	87,4	87,2	87,3	87,0	87,1	87,5	86,1	86,4			
5	85,4	85,6	87,4	87,3	87,0	87,4	87,3	87,6	87,3	87,7	87,0	86,7	86,2			
6	85,2	84,8	87,3	87,3	87,1	86,9	87,3	87,9	87,1	88,1	87,2	87,0	86,2			
7	84,9	85,5	86,6	87,0	86,3	86,8	86,9	87,5	87,2	87,4	86,6	85,9	85,1			
8	84,7	84,0	86,2	86,3	84,6	85,9	86,2	88,9	86,3	86,6	85,9	85,3	84,7			
9	84,7	84,1	85,9	85,8	85,7	86,2	86,0	88,8	86,1	86,4	85,8	84,8	85,2			
10	84,9	83,2	85,1	86,2	85,8	85,8	86,1	86,0	85,7	86,6	85,3	84,8	85,5			
11	82,6	81,8	85,7	84,6	85,0	84,8	86,1	84,1	85,1	84,5	84,7	83,9	83,7			
12	82,3	83,0	83,8	84,7	84,6	82,1	79,3	81,9	83,4	85,3	84,9	82,7	84,2			

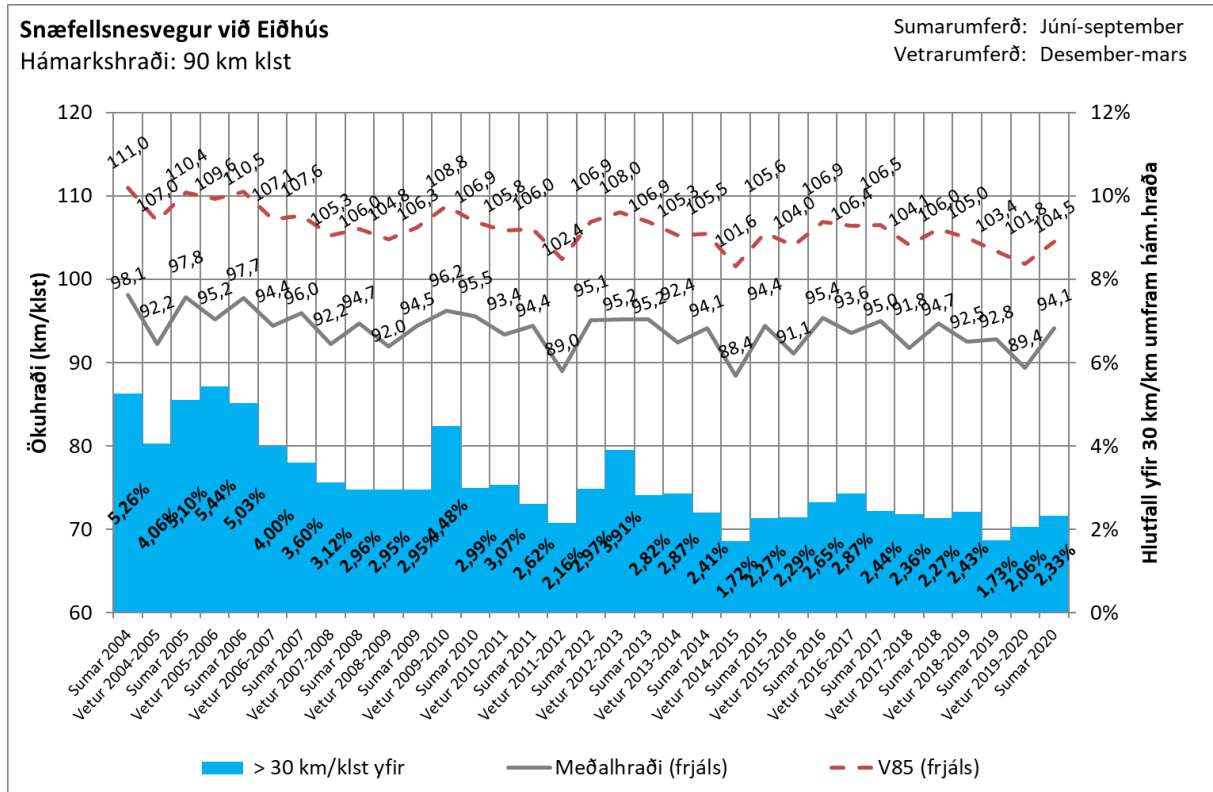


V85 hraði, frjáls

Average	Stöð	Má	Ár	2004	2006	2008	2010	2012	2013	2014	2015	2016	2017	2018	2019	2020
1	93,2	93,8	93,2	94,4	90,8	95,4	94,6	92,0	93,0	94,6	94,4	93,4	91,2			
2	94,0	96,0	93,2	95,4	94,4	95,6	96,0	94,0	94,2	94,8	94,0	93,8	93,6			
3	95,0	96,6	95,8	95,4	94,6	96,0	96,4	95,0	96,6	96,8	97,6	94,8	95,2			
4	95,2	96,6	96,6	96,6	96,2	97,2	97,0	97,0	97,6	97,8	97,6	96,6	96,2			
5	95,0	95,8	97,2	96,6	96,2	97,2	97,0	97,2	97,6	97,8	97,6	97,2	95,4			
6	94,6	95,2	97,0	96,8	96,0	97,0	97,2	97,8	97,6	98,3	97,4	97,0	96,2			
7	94,4	95,6	96,2	96,2	95,6	97,0	97,0	97,2	97,6	97,0	97,0	95,6	95,0			
8	94,4	94,2	95,6	95,0	94,6	95,2	96,2	97,5	96,2	97,0	95,4	94,4	95,4			
9	95,0	93,2	95,0	95,4	95,2	95,8	95,8	96,2	96,0	97,6	95,2	94,6	95,6			
10	93,0	92,0	95,6	94,0	95,0	94,6	95,6	94,6	95,2	95,2	94,4	94,2	94,2			
11	93,0	92,0	95,6	94,0	95,0	94,6	95,6	94,6	95,2	95,2	94,4	94,2	94,2			
12	92,2	92,8	93,8	94,4	95,0	92,4	89,6	93,0	94,2	95,2	94,4	93,2	94,2			



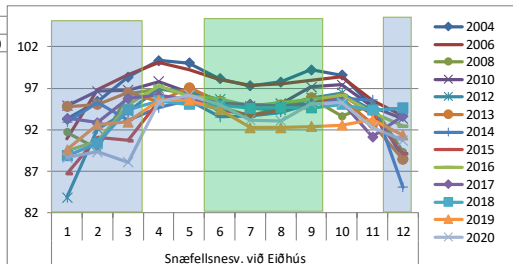
Snæfellsnesvegur við Eiðhús



Snæfellsnesv. við Eiðhús

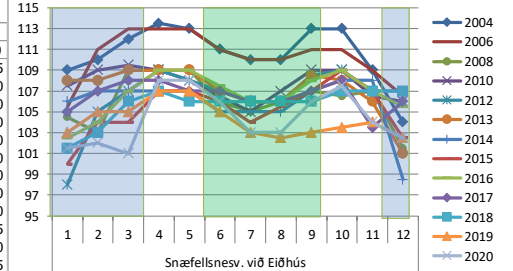
Meðalhraði, frjálst

Average	Stöð	Mán	Ár	2004	2006	2008	2010	2012	2013	2014	2015	2016	2017	2018	2019	2020
1	93,3	90,9	91,7	94,9	83,9	94,8	92,9	86,7	89,4	93,4	88,9	89,6	88,7			
2	95,4	96,8	89,7	96,6	92,1	95,0	95,3	91,1	90,7	92,9	90,4	92,7	89,4			
3	98,4	98,6	96,3	96,8	94,2	96,5	93,1	90,7	95,0	95,8	94,4	92,9	88,1			
4	100,3	100,1	96,9	97,8	97,0	95,4	94,7	95,5	97,3	96,1	95,5	95,6	95,4			
5	100,0	99,2	96,4	96,5	96,6	97,1	95,6	95,5	96,1	95,6	95,0	95,6	96,2			
6	98,2	98,0	94,7	95,0	95,6	95,4	93,5	94,4	95,7	95,2	94,9	94,4	95,0			
7	97,3	97,4	93,7	94,8	94,6	94,6	93,7	93,7	94,8	95,1	94,6	92,2	93,2			
8	97,7	97,5	94,8	95,2	94,4	95,0	94,1	94,4	95,3	94,8	94,7	92,3	93,1			
9	99,2	97,9	95,8	97,1	95,8	95,8	95,1	95,1	95,6	95,1	94,6	92,4	95,1			
10	98,6	98,4	93,6	97,4	96,4	95,8	95,8	96,2	96,1	95,4	95,1	92,6	95,3			
11	94,9	95,6	94,9	94,8	94,3	92,7	95,6	93,8	94,0	91,1	94,4	93,2	92,3			
12	88,5	93,7	89,3	93,3	94,6	88,4	85,1	89,1	92,5	93,7	94,6	91,4	90,7			

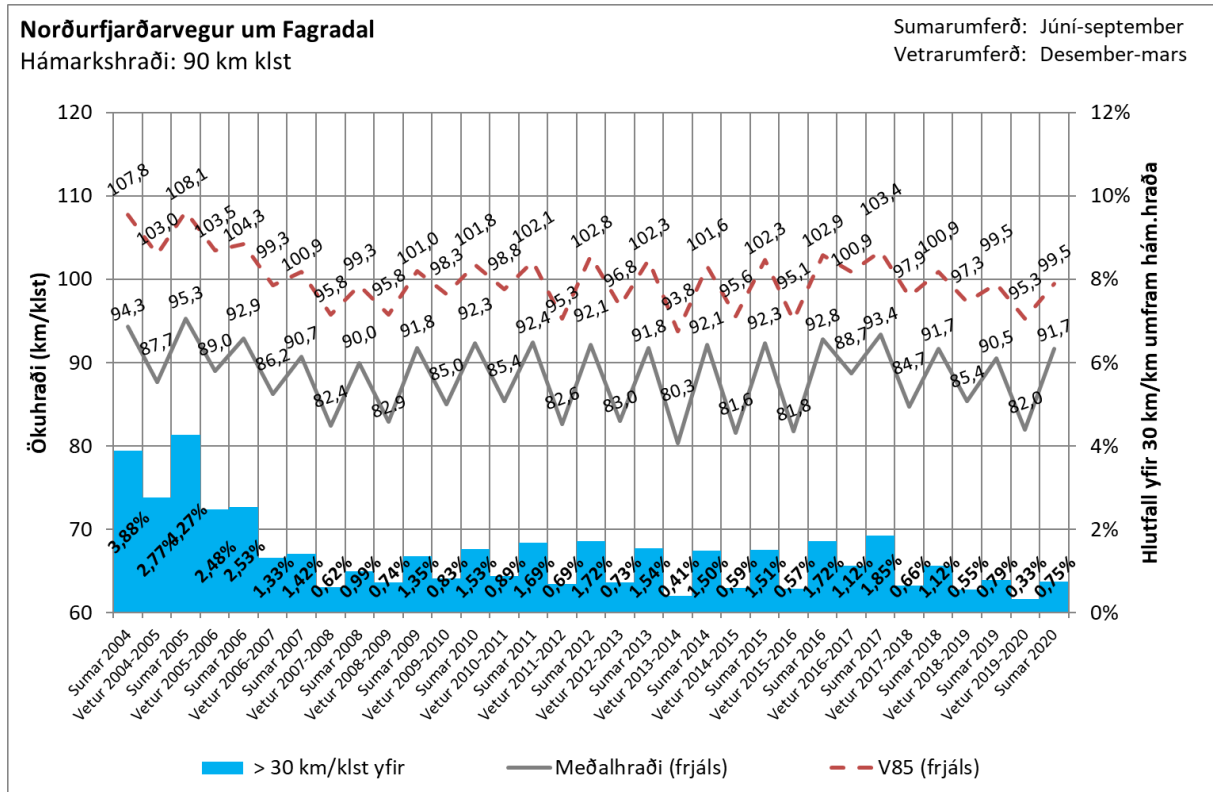


V85 hraði, frjálst

Average	Stöð	Má	Ár	2004	2006	2008	2010	2012	2013	2014	2015	2016	2017	2018	2019	2020
1	109,0	105,5	104,5	107,5	98,0	108,0	106,0	100,0	102,5	105,0	101,5	103,0	101,5			
2	110,0	111,0	103,0	109,0	105,0	108,0	107,0	104,0	104,0	107,0	103,0	105,0	102,0			
3	112,0	113,0	109,0	109,5	107,0	109,0	107,0	104,0	107,0	108,0	106,0	105,0	101,0			
4	113,5	113,0	109,0	109,0	109,0	109,0	107,0	107,0	109,0	108,0	107,0	107,0	108,0			
5	113,0	113,0	109,0	108,0	108,0	109,0	107,0	107,0	109,0	107,0	106,0	107,0	108,0			
6	111,0	111,0	106,0	106,5	107,0	107,0	105,0	106,0	107,5	107,0	106,0	105,0	106,0			
7	110,0	110,0	105,0	105,0	106,0	106,0	105,0	104,0	106,0	106,0	106,0	103,0	103,0			
8	110,0	110,0	106,0	107,0	106,0	106,0	105,0	105,5	106,0	106,0	106,0	102,5	103,0			
9	113,0	111,0	107,0	109,0	108,5	108,5	107,0	107,0	108,0	107,0	106,0	103,0	106,0			
10	113,0	111,0	106,5	109,0	109,0	108,0	108,0	109,0	109,0	108,0	107,0	103,5	107,5			
11	109,0	109,0	107,0	106,5	107,0	106,0	108,0	107,0	107,0	103,5	107,0	104,0	104,0			
12	104,0	106,5	101,5	106,0	107,0	101,0	98,5	102,5	105,5	106,0	107,0	102,5	102,5			



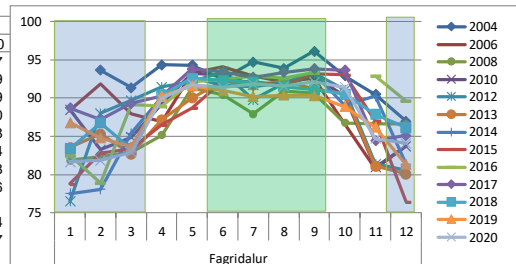
Norðfjarðarvegur um Fagradal



Fagradalur

Meðalhraði, frjáls

Average	Stöð	Mán	Ár	2004	2006	2008	2010	2012	2013	2014	2015	2016	2017	2018	2019	2020
1	1	2004		88,4	81,9	88,5	76,5	83,6	77,5	78,8	82,5	88,7	83,4	86,8	81,7	
2	2	2004		93,7	91,9	82,4	83,3	88,0	85,3	78,1	82,9	78,9	87,2	86,8	84,8	81,9
3	3	2004		91,4	88,0	82,9	84,9	89,7	82,7	85,4	83,4	89,2	89,3	83,4	83,7	82,9
4	4	2004		94,4	86,9	85,2	89,3	91,4	87,2	90,2	86,5	88,9	90,2	90,4	90,3	90,0
5	5	2004		94,3	93,3	91,3	93,3	92,1	90,0	92,7	88,7	92,1	93,8	92,6	91,6	91,8
6	6	2004		92,5	94,1	90,4	93,0	93,5	92,3	91,7	92,3	92,4	93,5	92,3	91,0	91,4
7	7	2004		94,7	92,9	87,9	91,8	89,8	91,7	91,5	92,2	92,9	92,7	92,1	90,2	91,8
8	8	2004		93,9	92,1	90,9	91,7	92,0	92,2	92,1	91,7	92,6	93,4	91,5	90,4	91,6
9	9	2004		96,1	92,6	90,6	92,9	93,2	91,2	93,3	93,2	93,3	93,8	91,1	90,4	92,1
10	10	2004		92,9	86,7	86,8	90,2	91,1	90,5	89,1	93,0	93,7	90,6	88,9	91,4	
11	11	2004		90,5	80,8	86,7	81,0	81,4	81,1	90,2	87,0	92,9	84,4	87,9	86,2	84,7
12	12	2004		87,0	83,8	86,6	83,7	80,6	80,1	81,4	76,4	89,7	85,1	86,1	81,4	84,1



V85 hraði, frjáls

Average	Stöð	Má	Ár	2004	2006	2008	2010	2012	2013	2014	2015	2016	2017	2018	2019	2020
1	1	2004		103,0	94,5	100,0	90,0	96,5	92,0	92,5	95,5	101,0	97,0	97,0	94,5	
2	2	2004		107,5	106,0	96,0	97,0	99,5	98,5	92,0	97,5	92,5	100,5	98,5	97,5	95,0
3	3	2004		105,5	103,0	96,0	99,0	100,5	97,5	97,5	97,5	101,0	101,0	98,0	96,5	96,5
4	4	2004		108,5	103,5	97,5	101,0	102,0	99,0	101,0	99,5	100,0	102,0	101,0	99,5	99,0
5	5	2004		108,5	106,5	101,0	102,5	103,0	101,5	102,5	100,5	102,0	104,0	101,5	100,0	99,0
6	6	2004		107,0	106,0	99,5	102,5	103,5	102,5	101,0	102,0	102,5	103,5	101,5	100,0	99,0
7	7	2004		107,5	103,5	98,5	101,0	101,0	101,5	101,0	102,0	103,0	102,5	101,0	99,0	100,0
8	8	2004		107,0	103,5	99,5	101,0	102,5	102,5	102,0	102,0	102,5	103,0	101,0	99,0	99,0
9	9	2004		109,5	104,0	99,5	102,5	104,0	102,5	102,5	103,0	103,5	104,5	100,0	100,0	100,0
10	10	2004		107,0	101,0	98,0	101,0	102,5	102,0	101,0	103,5	104,5	99,5	99,0	99,5	
11	11	2004		104,5	97,0	98,0	95,0	95,0	95,0	101,0	99,0	102,5	97,5	98,0	97,0	95,5
12	12	2004		102,0	98,0	98,0	98,0	94,5	93,5	95,0	91,5	101,0	98,0	98,0	95,0	95,5

