

Ökuhraði á þjóðvegum 2004-2019

Umferðardeild Vegagerðarinnar

Júní 2020

Efnisyfirlit

Inngangur	2
Niðurstöður	4
Hringvegur um Eldhraun	11
Hringvegur við Pétursey	12
Hringvegur um Hellisheiði	13
Hringvegur við Árvelli á Kjalarnesi	14
Hringvegur um Hafnarmela	15
Hringvegur við Hvassafell í Norðurárdal	16
Hringvegur í Hrútafirði	17
Hringvegur við Gljúfurá í Húnavatnssýslu	18
Hringvegur í Langadal	19
Hringvegur í Öxnadal	20
Reykjanesbraut hjá bensínstöð við Dalveg	21
Nesbraut ofan Ártúnsbrekku	22
Snæfellsnesvegur við Eiðhús	23
Norðfjarðarvegur um Fagradal	24

Inngangur

Í þessari samantekt eru teknar saman niðurstöður úr hraðamælingum skv. umferðargreinum¹ Vegagerðarinnar á völdum stöðum. Mælistaðirnir eru 14 talsins, þar af 2 á höfuðborgarsvæðinu, 11 á Hringvegi utan þéttbýlis og einn utan Hringvegar, sjá töflu 1. Þann 11. nóvember 2017 breyttust vegnúmer þannig að vegur um Fagradal tilheyrði Hringvegi en sá mælistaður verður þó ekki hafður með í meðaltalsútreikningum fyrir Hringveg. Umferðargreinir á Hringvegi við Pétursey var bilaður hluta ársins 2012 og er því sleppt úr meðaltalsútreikningum veturinn 2011-2012 og sumarið 2012. Umferðargreinir á Hringvegi um Hellisheiði var óvirkur í júlí, ágúst, september og október 2015 vegna framkvæmda og er því sleppt úr meðaltalsútreikningum sumarið 2015.

Unnið er með meðalhraða og V85² hraða í frjálsum³ umferðarflæði en einnig er tekið saman hlutfall ökumanna sem aka hraðar en 30 km/klst. yfir leyfilegum hámarkshraða. Birt er yfirlit fyrir vetrarumferð (desember til mars) og sumarumferð (júní til september), í samræmi við þau tímabil sem skilgreina vetrardagsumferð, VDU, og sumardagsumferð, SDU, í umferðartalningum⁴ Vegagerðarinnar. Umferðarhraði að vetrarlagi er mjög háður veðri og færð og því er hann ekki lagður til grundvallar við athugun á hraðabreytingum milli ára.

¹ Einar Pálsson hjá Þjónustudeild Vegagerðarinnar útvegaði gögn frá umferðargreinum.

² V85 er sá hraði sem 85% ökumanna halda sig innan við, þ.e. 15% ökumanna aka hraðar.

³ Umferðarhraði í frjálsum flæði er skilgreindur þegar bil milli ökutækja og umferðarmagn er með því móti að ætla má að hver ökumaður velji sinn ökuhraða.

⁴ Í umferðartalningum er vetrardagsumferð þó miðuð við mánuðina janúar, febrúar, mars og desember, þ.e. mánuði innan sama almanaksárs, en ekki desember – mars eins og hér.

Tafla 1. Yfirlit mælistaða.

Vegnumer og kafli	Stöðvarnafn	Leyfilegur hámarksökuhraði
<i>Innan þéttbýlis á höfuðborgarsvæðinu</i>		
49-01	Nesbraut ofan Ártúnsbrekku	80
41-12	Reykjanesbraut bensinstöð v/Dalveg	80 ⁵
<i>Á Hringvegi</i>		
1-a6	Eldhraun	90
1-b5	Pétursey ⁶	90
1-d8	Hellisheiði ⁷	90
1-f5	Árvellir	90
1-g4	Hafnarmelar	90
1-h1	Hvassafell í Norðurárdal	90
1-k2	Hrútafjörður	90
1-k7	Gljúfurá í Húnavatnssýslu	90
1-m3	Langidalur	90
1-p2	Öxnadalur	90
1-t6	Fagridalur ⁸	90
<i>Aðrir mælistaðir utan þéttbýlis</i>		
54-06	Snæfellsnesvegur við Eiðhús	90

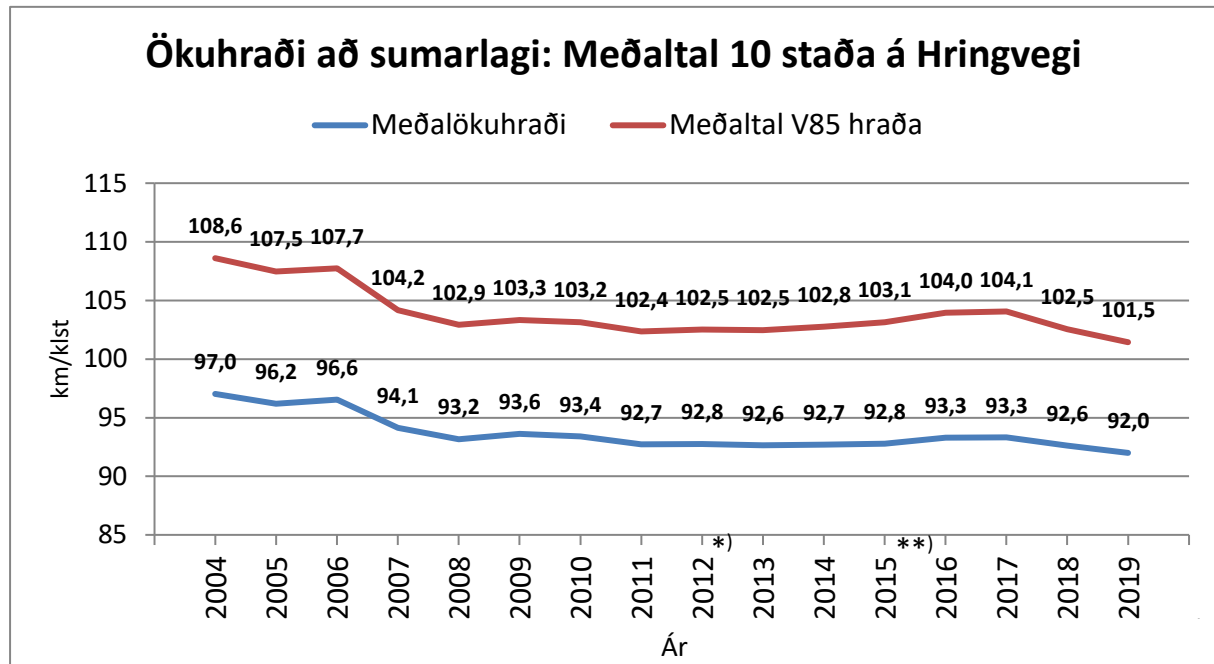
⁵ Leyfilegur hámarkshraði var hækkaður í 80 km/klst. haustið 2010.

⁶ Umferðargreinir við Pétursey var bilaður hluta ársins 2012 og er því sleppt í meðaltalsútreikningum veturinn 2011-2012 og sumarið 2012.

⁷ Umferðargreinir á Hringvegi um Hellisheiði var óvirkur hluta árs 2015 og er því sleppt í meðaltalsútreikningum sumarið 2015.

⁸ Þann 11. nóvember 2017 breyttust vegnumer þannig að vegur um Fagradal tilheyrði Hringvegi. Niðurstöður fyrir þann mælistað eru þó ekki teknar með í meðaltalsútreikningum.

Niðurstöður



Mynd 1. Meðaltal ökuhraða að sumarlagi á 10 stöðum á Hringvegi 2004 – 2019⁹. *) Mælistað við Pétursey er sleppt árið 2012. **) Mælistað við Hellisheiði er sleppt árið 2015. Umferðargreinar í Eldhrauni skilaði ekki hraðagögnum fyrir júnímánuð 2019 en gögn fyrir júlí – september eru notuð fyrir þann stað.

Mynd 1 sýnir meðalökuhraða á 10 stöðum¹⁰ á Hringveginum á tímabilinu 2004-2019. Meðalökuhraði sumarið 2019 var 92,0 km/klst. og lækkar um 0,6 km/klst. frá sumrinu áður. Meðaltal V85 hraða lækkar um 1,1 km/klst. og er nú 101,5 km/klst. Tafla 2 sýnir breytingar á milli ára á frjálsum meðalhraða að sumarlagi. Í aftasta dálkinum er heildarbreyting milli 2004 og 2019.

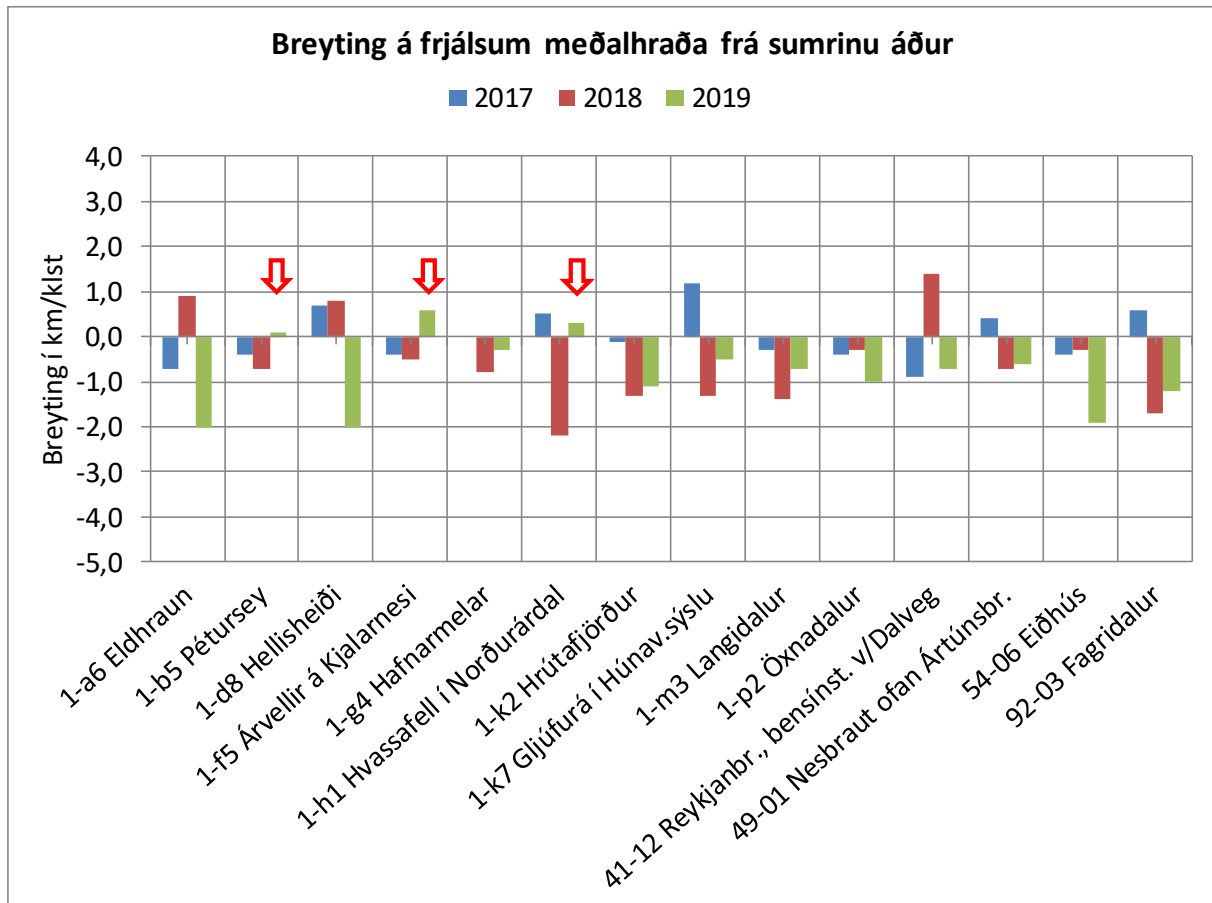
⁹ Mælistaður í Fagradal á Hringvegi, 1-t6, er ekki hafður með í meðaltalsútreikningum fyrir Hringveg þar sem vegkaflinn tilheyrði ekki Hringvegi fyrr en 11. nóvember 2017.

¹⁰ Pétursey dettur út sumarið 2012 og Hellisheiði dettur út sumarið 2015 því eru stöðvarnar einungis 9 þau ár.

Tafla 2 Breytingar á frjálsum meðalhraða að sumarlagi á 10¹¹ stöðum á Hringvegi milli ára. Í aftasta dálkinum er heildarbreyting frá árinu 2004.

Stöðvar á Hringvegi	Breyting meðalökuhraða frá sumrinu áður									
	2011	2012	2013	2014	2015	2016	2017	2018	2019	'04 - '19
1-a6 Eldhraun	0,1	-0,5	-0,4	-0,4	-0,2	-0,5	-0,7	0,9	-2,0	-9,1
1-b5 Pétursey	-0,4			0,0	0,0	0,1	-0,4	-0,7	0,1	-6,4
1-d8 Hellisheiði	0,2	0,4	-0,8	-0,1			0,7	0,8	-2,0	1,3
1-f5 Árvellir á Kjalarnesi	-4,8	-0,1	0,1	-0,6	-0,2	0,1	-0,4	-0,5	0,6	-8,9
1-g4 Hafnarmelar	-0,3	0,3	-0,4	0,1	-0,4	0,8	0	-0,8	-0,3	-5,1
1-h1 Hvassafell í Norðurárdal	-0,7	0,2	-0,3	-0,2	0,5	0,6	0,5	-2,2	0,3	-4,1
1-k2 Hrótafjörður	-0,3	0,2	0,3	0,2	0,3	0,4	-0,1	-1,3	-1,1	-4,9
1-k7 Gljúfurá í Húnav.sýslu	-0,3	0,4	-0,3	0,6	0,4	-0,2	1,2	-1,3	-0,5	-3,4
1-m3 Langidalur	-0,5	0,3	0,7	0,5	0,1	0,5	-0,3	-1,4	-0,7	-5,3
1-p2 Öxnadalur	0,3	-0,5	0,0	0,5	0,4	0,4	-0,4	-0,3	-0,8	-4,5
Meðaltal	-0,7	0,1	-0,1	0,1	0,1	0,2	0,0	-0,7	-0,6	-5,0

¹¹ Mælistaður í Fagradal, 1-t6, er ekki hafður með í meðaltalsútreikningum fyrir Hringveg þar sem vegkaflinn tilheyrði ekki Hringvegi fyrr en 11. nóvember 2017.



Mynd 2. Breyting á frjálsum meðalökuhraða frá fyrra sumri á 14 mælistöðum. Hver súla táknar breytingu frá sumrinu áður. Á flestum stöðum lækkar meðalhraði frá árinu áður en hækkar þó á þremur þeirra, þ.e. við Árvelli á Kjalarnesi, við Hvassafell í Norðurárdal og lítillega við Pétursey. Ath. að vegurinn um Fagradal tilheyrir Hringvegi eftir 11. nóvember 2017.

Tafla 3. Meðalökumhraði á tíu stöðum á Hringvegi sumrin 2004 til 2019. *) Mælistað við Pétursey er sleppt árið 2012. **) Mælistað við Hellisheiði er sleppt árið 2015. Við Árvelli á Kjalarnesi voru tvær sjálfvirkar hraðamyndavélar teknar í notkun í byrjun sumars 2011.

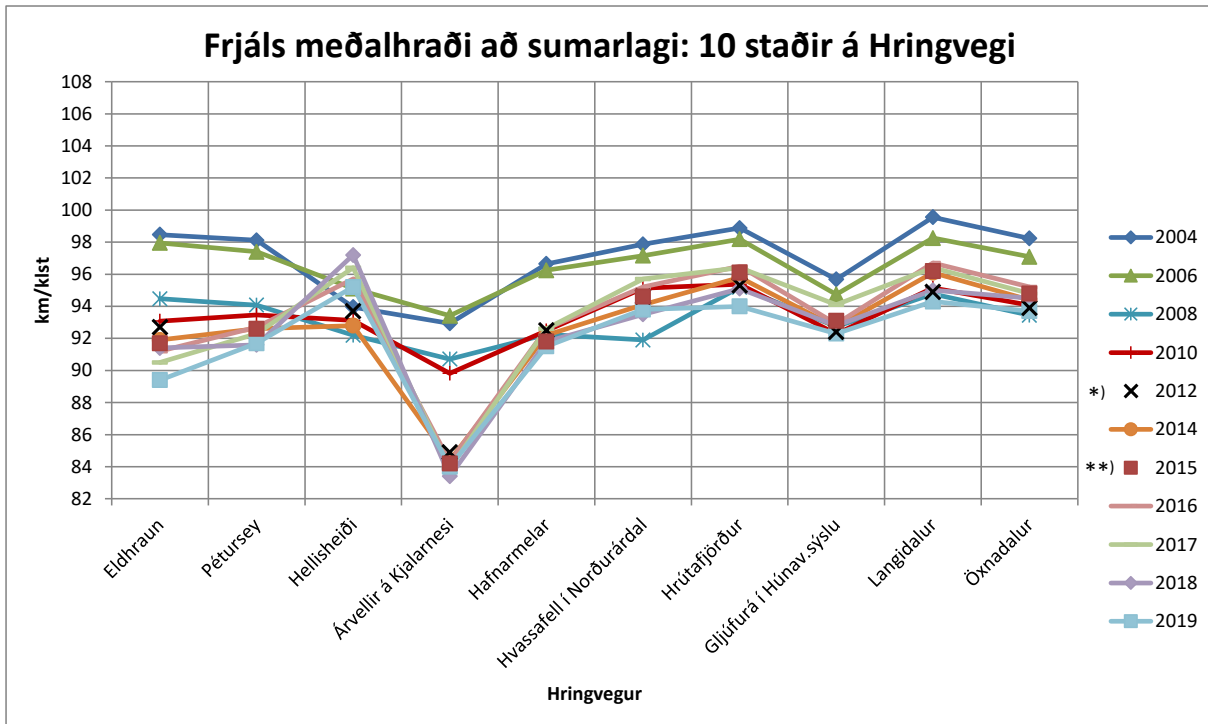
Stöðvar á Hringvegi	Meðalökumhraði sumars															
	2004	2005	2006	2007	2008	2009	2010	2011	2012	2013	2014	2015	2016	2017	2018	2019
1-a6 Eldhraun	98,5	97,7	98,0	95,7	94,5	94,3	93,1	93,2	92,7	92,3	91,9	91,7	91,2	90,5	91,4	89,4
1-b5 Pétursey	98,1	97,4	97,4	95,3	94,1	94,1	93,5	93,1	*	92,6	92,6	92,6	92,7	92,3	91,6	91,7
1-d8 Hellisheiði	93,9	93,8	95,1	93,0	92,2	93,8	93,1	93,3	93,7	92,9	92,8	**	95,7	96,4	97,2	95,2
1-f5 Árvelli á Kjalarnesi	92,9	93,8	93,4	90,8	90,7	90,5	89,8	85,0	84,9	85,0	84,4	84,2	84,3	83,9	83,4	84,0
1-g4 Hafnarmelar	96,6	95,7	96,2	93,6	92,2	92,7	92,5	92,2	92,5	92,1	92,2	91,8	92,6	92,6	91,8	91,5
1-h1 Hvassafell í Norðurárdal	97,9	97,1	97,2	94,1	91,9	93,2	95,1	94,4	94,6	94,3	94,1	94,6	95,2	95,7	93,5	93,8
1-k2 Hrótafjörður	98,9	97,9	98,2	96,1	95,2	95,6	95,4	95,1	95,3	95,6	95,8	96,1	96,5	96,4	95,1	94,0
1-k7 Gjúfurá í Húnav.sýslu	95,7	94,6	94,7	92,8	92,7	92,8	92,3	92,0	92,4	92,1	92,7	93,1	92,9	94,1	92,8	92,3
1-m3 Langidalur	99,6	98,2	98,3	95,7	94,8	95,0	95,1	94,6	94,9	95,6	96,1	96,2	96,7	96,4	95,0	94,3
1-p2 Öxnadalur	98,2	95,6	97,1	94,2	93,4	94,0	94,1	94,4	93,9	93,9	94,4	94,8	95,2	94,8	94,5	93,7
Meðaltal	97,0	96,2	96,6	94,1	93,2	93,6	93,4	92,7	92,8	92,6	92,7	92,8	93,3	93,3	92,6	92,0

Tafla 4. Meðaltal V85 ökuhraða á Hringvegi sumrin 2004 til 2019. *) Mælistað við Pétursey er sleppt árið 2012. **) Mælistað við Hellisheiði er sleppt árið 2015. Við Árvelli á Kjalarnesi voru tvær sjálfvirkar hraðamyndavélar teknar í notkun í byrjun sumars 2011.

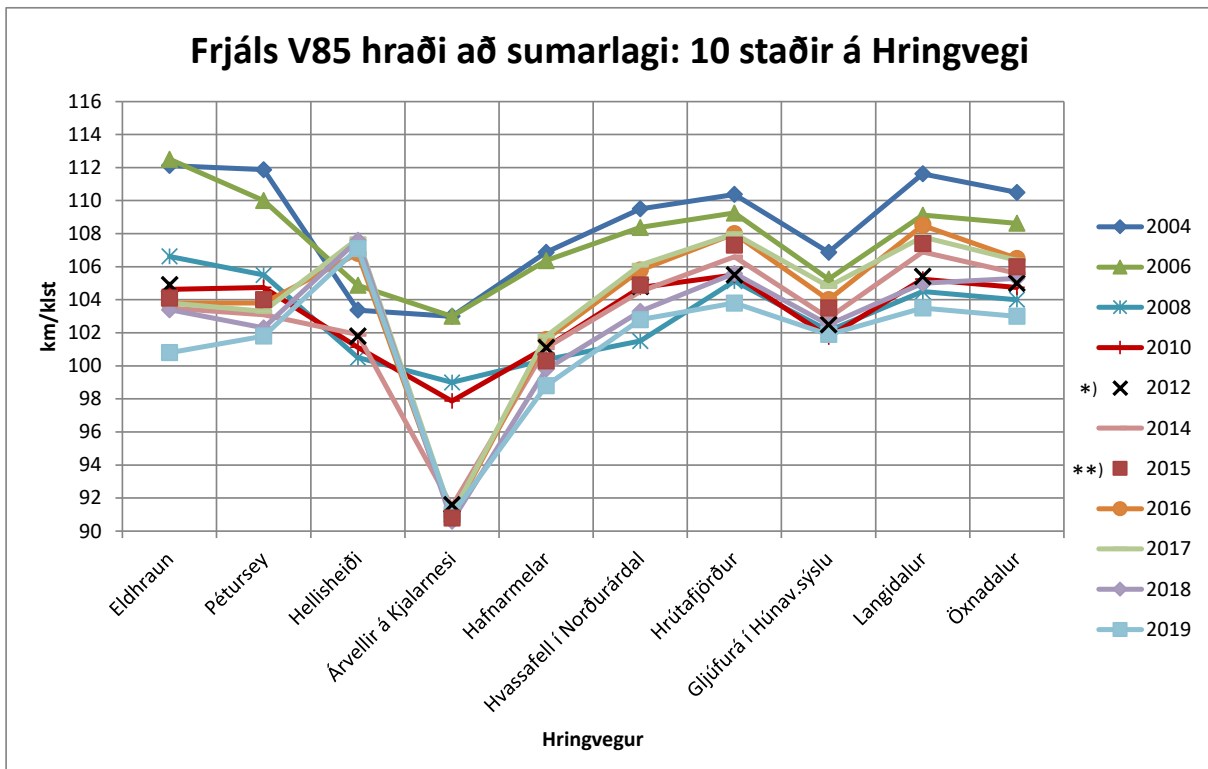
Stöðvar á Hringvegi	Meðaltal V85 að sumarlagi															
	2004	2005	2006	2007	2008	2009	2010	2011	2012	2013	2014	2015	2016	2017	2018	2019
1-a6 Eldhraun	112,1	111,5	112,5	108,4	106,6	105,9	104,6	105,1	104,9	104,3	103,5	104,1	103,8	103,8	103,4	100,8
1-b5 Pétursey	111,9	110,3	110,0	106,5	105,5	105,4	104,8	103,6	*	102,8	103,1	104,0	103,8	103,3	102,3	101,8
1-d8 Hellisheiði	103,4	103,5	104,9	101,3	100,5	101,9	101,1	101,0	101,8	101,1	101,9	**	106,8	107,7	107,6	107,1
1-f5 Árvelli á Kjalarnesi	103,0	103,8	103,0	99,0	99,0	98,4	97,9	91,6	91,6	91,6	91,5	90,8	90,9	91,0	90,6	91,0
1-g4 Hafnarmelar	106,9	106,0	106,4	102,1	100,4	101,4	101,1	100,9	101,1	100,5	101,1	100,3	101,6	101,8	99,8	98,8
1-h1 Hvassafell í Norðurárdal	109,5	108,3	108,4	105,1	101,5	103,0	104,8	104,5	104,8	104,8	104,5	104,9	105,8	106,1	103,3	102,8
1-k2 Hrótafjörður	110,4	109,0	109,3	106,3	105,1	105,8	105,5	105,3	105,5	106,0	106,6	107,3	108,0	108,0	105,6	103,8
1-k7 Gjúfurá í Húnav.sýslu	106,9	105,5	105,3	102,9	102,1	102,5	101,8	102,1	102,5	102,5	102,9	103,5	104,0	104,8	102,5	101,9
1-m3 Langidalur	111,6	109,6	109,1	105,6	104,5	104,8	105,3	104,4	105,4	106,3	106,9	107,4	108,5	107,8	105,0	103,5
1-p2 Öxnadalur	110,5	107,5	108,6	104,5	104,0	104,4	104,8	105,1	105,0	104,8	105,6	106,0	106,5	106,4	105,3	103,0
Meðaltal	108,6	107,5	107,7	104,2	102,9	103,3	103,2	102,4	102,5	102,5	102,8	103,1	104,0	104,1	102,5	101,5

Tafla 5 Hlutfall ökumanna á Hringvegi sem aka á meiri hraða en 30 km/klst. yfir leyfilegum ökuhraða. *) Mælistað við Pétursey er sleppt árið 2012. **) Mælistað við Hellisheiði er sleppt árið 2015.

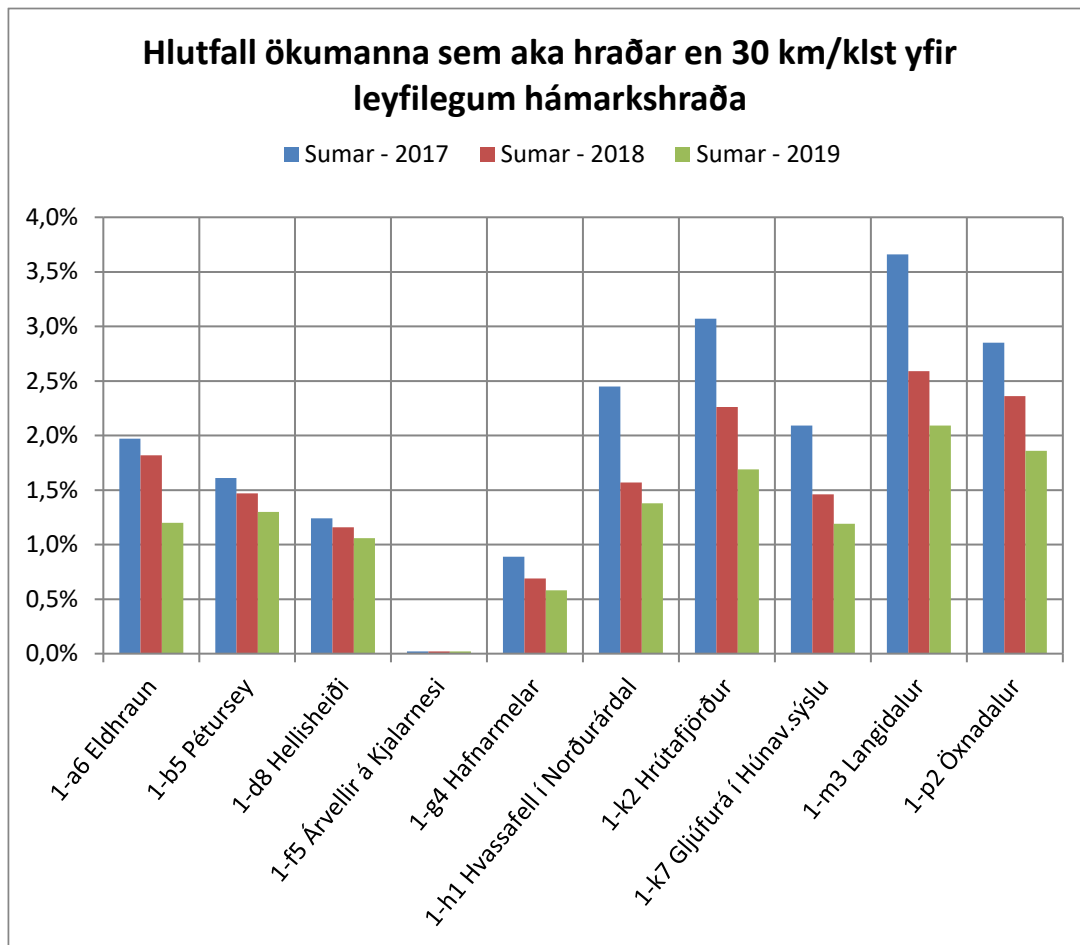
Stöðvar á Hringvegi	Hlutfall ökumanna sem aka hraða en 30 km/klst yfir leyfilegum															
	2004	2005	2006	2007	2008	2009	2010	2011	2012	2013	2014	2015	2016	2017	2018	2019
1-a6 Eldhraun	6,8%	6,1%	6,5%	4,6%	3,8%	3,5%	2,8%	3,0%	2,7%	2,6%	2,2%	2,4%	2,2%	2,0%	1,8%	1,2%
1-b5 Pétursey	5,7%	4,9%	4,9%	3,4%	2,8%	2,6%	2,2%	2,2%	*	1,9%	1,8%	2,0%	1,9%	1,6%	1,5%	1,3%
1-d8 Hellisheiði	0,9%	1,0%	1,1%	0,6%	0,5%	0,6%	0,5%	0,5%	0,6%	0,5%	0,6%	**	1,2%	1,2%	1,2%	1,1%
1-f5 Árvelli á Kjalarnesi	0,9%	1,1%	1,0%	0,5%	0,5%	0,4%	0,3%	0,0%	0,0%	0,0%	0,0%	0,0%	0,0%	0,0%	0,0%	0,0%
1-g4 Hafnarmelar	1,8%	1,7%	1,8%	1,0%	0,8%	0,8%	0,7%	0,7%	0,8%	0,7%	0,7%	0,7%	0,9%	0,9%	0,7%	0,6%
1-h1 Hvassafell í Norðurárdal	4,0%	3,5%	3,4%	1,0%	0,6%	1,6%	2,1%	1,9%	1,9%	1,8%	1,8%	2,1%	2,3%	2,5%	1,6%	1,4%
1-k2 Hrótafjörður	4,1%	3,6%	3,6%	2,5%	2,2%	2,2%	2,1%	2,1%	2,2%	2,3%	2,5%	2,8%	3,1%	3,1%	2,3%	1,7%
1-k7 Gjúfurá í Húnav.sýslu	2,7%	2,4%	2,3%	1,6%	1,6%	1,4%	1,4%	1,4%	1,5%	1,5%	1,5%	1,8%	1,8%	2,1%	1,5%	1,2%
1-m3 Langidalur	6,1%	5,1%	4,9%	3,3%	2,9%	2,8%	2,8%	2,5%	2,9%	3,1%	3,3%	3,6%	4,0%	3,7%	2,6%	2,1%
1-p2 Öxnadalur	5,6%	3,8%	4,5%	2,6%	2,3%	2,3%	2,6%	2,7%	2,7%	2,7%	2,7%	3,0%	3,2%	2,9%	2,4%	1,9%
Meðaltal	3,9%	3,3%	3,4%	2,1%	1,8%	1,8%	1,7%	1,7%	1,7%	1,7%	1,7%	2,1%	2,0%	2,0%	1,5%	1,2%



Mynd 3. Frjáls meðalhraði á 10 stöðum á Hringvegi sumrin 2004 til 2019. *) Mælistað við Pétursey er sleppt árið 2012. **) Mælistað við Hellisheiði er sleppt árið 2015.



Mynd 4. Frjáls V85 hraði á 10 stöðum á Hringvegi sumrin 2004 til 2019. *) Mælistað við Pétursey er sleppt árið 2012. **) Mælistað við Hellisheiði er sleppt árið 2015.



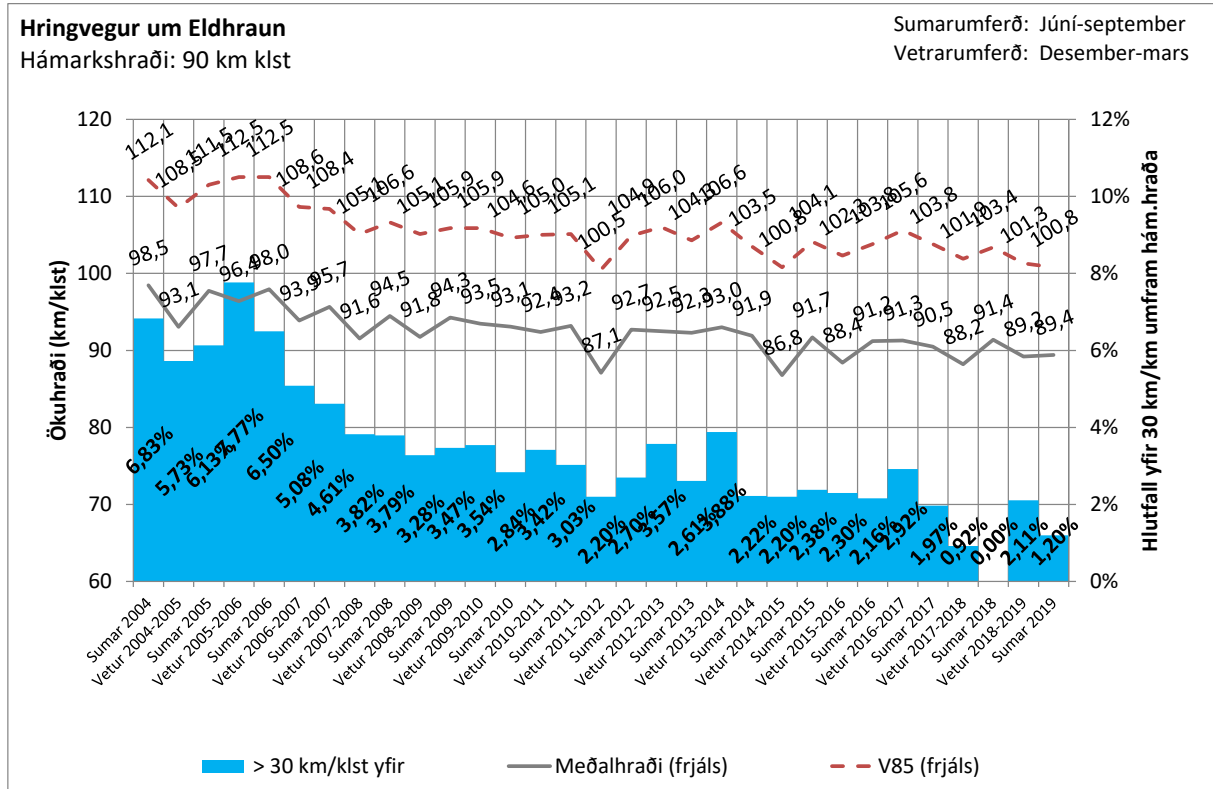
Mynd 5. Hlutfall ökumanna á Hringvegi sem aka hraðar en 30 km/klst. yfir leyfilegum hámarkshraða. Hæst er hlutfallið í Langadal þótt það lækki töluvert frá fyrra ári. Á öllum stöðunum hefur hlutfall ökumanna sem aka hraðar en 30 km/klst. yfir leyfilegum hámarkshraða lækkað, nema á Hringvegi við Árvelli á Kjalarnesi, þar var hlutfallið óbreytt frá fyrra ári, þ.e. 0,02%.

- Meðalhraði sumarið 2019 hefur hækkað á þremur mælistöðum af 14 frá sumrinu 2018, að meðaltali er hækkunin 0,3 km/klst. á þeim stöðum þar sem hraði hefur hækkað (Mynd 2).
- Á 11 stöðum hefur ökuhraði lækkað, að meðaltali er lækkunin um 1,1 km/klst. á þeim stöðum.
- Meðalökuhraði á Hringvegi hefur lækkað um 0,6 km/klst. sumarið 2019 í samanburði við sumarið 2018 og meðaltal V85 hefur lækkað um 1,1 km/klst. Hlutfall ökumanna sem aka hraðar en 30 km/klst. yfir leyfilegum hámarkshraða hefur lækkað um 0,3% sumarið 2019 í samanburði við sumarið 2018.
- Mest hækkaði meðalhraði við Árvelli á Kjalarnesi, um 0,6 km/klst.
- Mest lækkaði meðalhraði á Hringvegi um Eldhraun og um Hellisheiði, um 2,0 km/klst.

Hér á eftir fylgja myndir með niðurstöðum fyrir hvern mælistaðanna 14 sem til grundvallar eru í þessari samantekt. Á línuritum er sýndur árstíðabundinn frjáls meðalhraði og frjáls V85-hraði, ásamt súluriti sem sýnir hlutfall ökumanna sem aka hraðar en 30 km/klst. yfir leyfilegum hámarkshraða.

Einnig er birt yfirlit yfir ökuhraða allra mánaða á mælistöðunum. Fyrir hvern mælistað eru gefnar töflur yfir frjálsan meðalhraða og frjálsan V85 hraða ásamt línuritum.

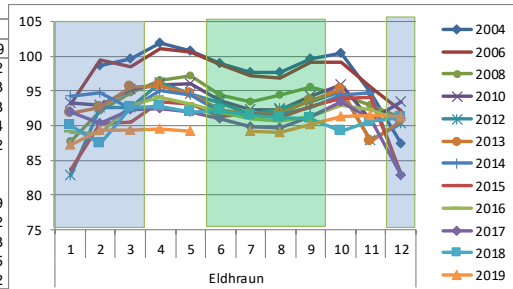
Hringvegur um Eldhraun



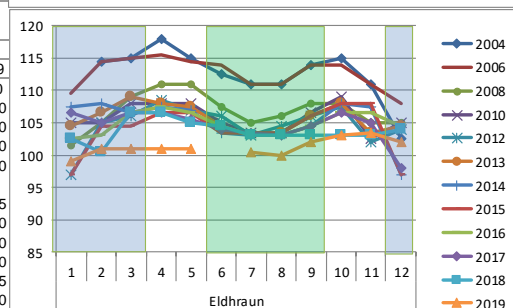
Eldhraun

Meðalhraði, frjás

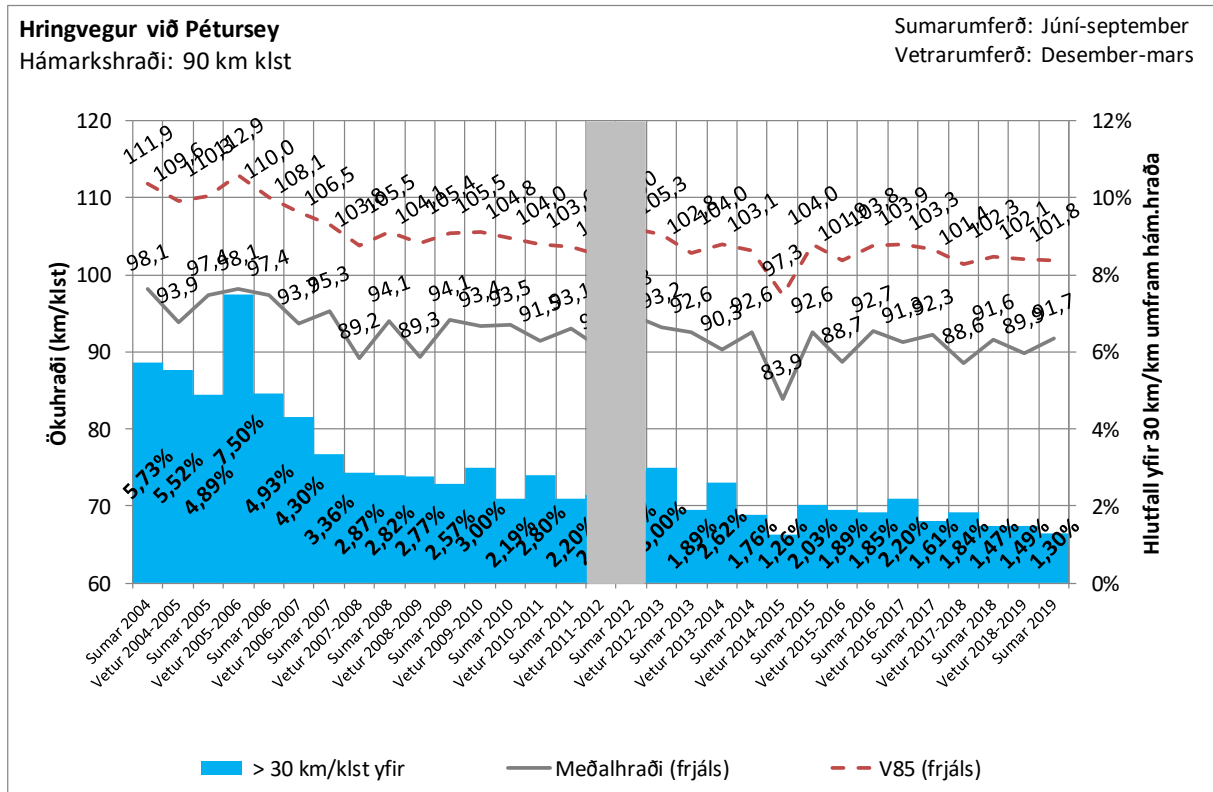
Average	Stöð	Mán	Ár	2004	2006	2008	2010	2012	2013	2014	2015	2016	2017	2018	2019
Eldhraun	1			93,0	87,7	93,2	82,7	91,8	94,3	83,6	89,0	92,0	90,0	87,2	
	2			98,6	99,4	92,0	93,0	92,6	92,5	94,6	90,3	88,9	90,3	87,4	89,3
	3			99,6	98,4	94,7	95,2	92,5	95,5	92,4	90,5	92,9	92,3	92,6	89,3
	4			101,8	101,1	96,5	95,9	96,1	95,7	95,0	93,4	94,1	92,4	92,8	89,4
	5			100,8	100,6	97,2	96,0	94,5	94,5	94,4	93,1	93,1	91,9	91,9	89,2
	6			98,9	98,8	94,4	93,5	93,3	92,3	91,9	91,2	92,0	90,9	92,1	
	7			97,6	97,2	93,5	92,2	91,6	91,6	91,6	91,8	90,9	89,8	91,5	89,1
	8			97,7	96,8	94,4	92,3	92,5	91,8	91,6	91,1	90,6	89,7	91,2	88,9
	9			99,7	99,1	95,6	94,2	93,4	93,6	92,6	92,8	91,3	91,3	90,9	90,2
	10			100,3	99,1	94,4	95,9	94,9	95,2	94,5	94,0	93,0	93,4	89,2	91,3
	11			94,8	95,5	93,0	90,7	87,9	87,7	94,7	94,0	92,3	90,9	90,6	91,5
	12			87,4	92,1	91,1	93,5	90,3	90,7	82,8	82,9	90,6	82,9	91,1	91,2



Average	Stöð	Mán	Ár	2004	2006	2008	2010	2012	2013	2014	2015	2016	2017	2018	2019
Eldhraun	1			109,5	101,5	105,0	97,0	104,5	107,5	97,0	102,5	106,5	102,5	99,0	
	2			114,5	114,5	105,0	105,0	105,0	106,5	108,0	104,5	103,0	105,0	100,5	101,0
	3			115,0	115,0	109,0	108,0	106,0	109,0	106,5	104,5	106,5	106,5	106,5	101,0
	4			118,0	115,5	111,0	108,0	108,5	108,0	107,5	106,5	107,5	106,5	106,5	101,0
	5			115,0	114,5	111,0	108,0	107,0	107,5	107,0	106,5	106,5	105,5	105,0	101,0
	6			112,5	114,0	107,5	105,0	106,0	104,5	103,5	103,5	104,5	104,0	104,5	
	7			111,0	111,0	105,0	103,5	103,0	103,0	103,0	103,5	103,0	103,5	103,0	100,5
	8			111,0	111,0	106,0	103,5	104,5	103,5	103,0	103,5	103,0	103,0	103,0	100,0
	9			114,0	114,0	108,0	106,5	106,0	106,0	104,5	106,0	104,5	104,5	103,0	102,0
	10			115,0	114,0	108,0	109,0	107,5	108,0	108,0	108,0	106,5	106,5	103,0	103,0
	11			111,0	111,0	105,0	102,5	102,0	103,5	107,5	108,0	106,5	105,0	103,0	103,5
	12			102,5	108,0	105,0	105,0	104,0	104,5	97,0	97,0	104,5	98,0	104,0	102,0



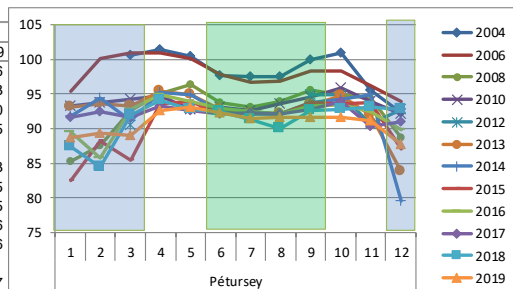
Hringvegur við Pétursey¹²



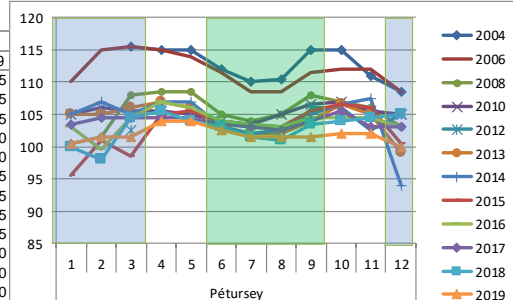
Pétursey

Meðalhraði, frjás

Average	Stöð	Mán	Ár	2004	2006	2008	2010	2012	2013	2014	2015	2016	2017	2018	2019
Pétur	1			95,3	85,2	93,2		93,1	91,8	82,4	89,5	91,5	87,3	88,6	
	2			100,1	87,6	93,8		93,6	94,4	88,3	85,8	92,4	84,4	89,3	
	3			100,5	100,9	92,6	94,2	90,5	93,2	91,1	85,4	92,7	91,6	91,9	89,0
	4			101,3	101,0	95,0	94,7		95,4	95,2	93,5	94,8	93,2	94,1	92,5
	5			100,5	100,1	96,3	92,7		94,8	95,0	93,9	94,0	92,6	92,7	93,1
	6			97,6	97,9	93,8	93,1		92,7	92,5	92,2	93,0	92,1	92,4	92,3
	7			97,5	96,7	93,0	92,7		92,2	92,2	92,3	92,4	92,2	91,3	91,5
	8			97,5	96,8	94,0	93,5		92,2	92,1	92,1	92,1	92,1	90,0	91,5
	9			99,9	98,2	95,5	94,6	94,8	93,4	93,8	93,8	93,3	92,7	92,5	91,6
	10			101,0	98,2	94,9	95,8	94,8	94,7	94,2	93,6	93,5	93,9	92,7	91,6
	11			95,5	96,2	94,5	93,9	90,6	92,0	94,9	93,7	92,4	90,2	93,0	91,1
	12			92,3	93,9	88,7	92,2	92,7	83,8	79,5	87,0	89,9	91,0	92,8	87,7

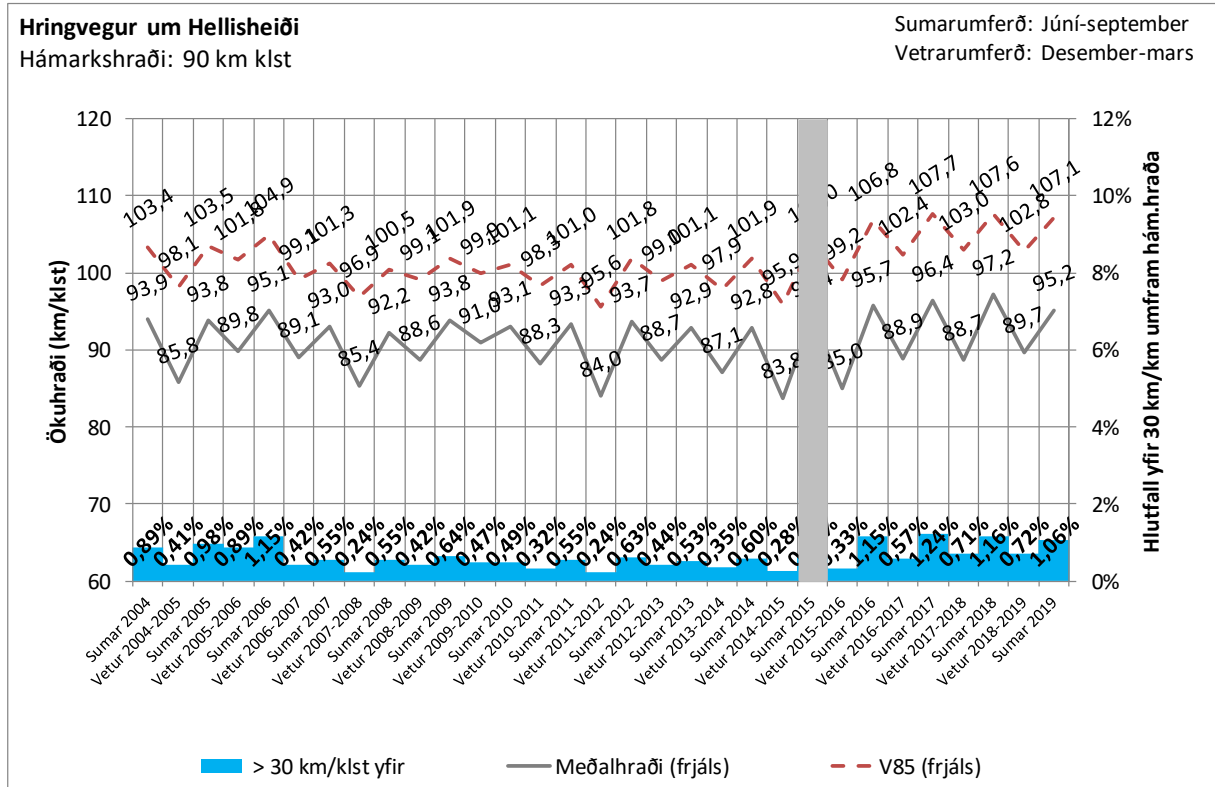


Average	Stöð	Má	Ár	2004	2006	2008	2010	2012	2013	2014	2015	2016	2017	2018	2019
Pétur	1			110,0	100,5	105,0		105,0	105,0	105,0	95,5	103,0	103,5	100,0	100,5
	2			115,0	101,5	106,0		105,0	107,0	101,0	99,5	104,5	98,0	101,5	
	3			115,5	115,5	108,0	105,5	102,5	106,0	105,0	98,5	104,5	104,5	101,5	
	4			115,0	115,0	108,5	105,5		107,0	107,0	105,0	107,0	104,5	105,5	104,0
	5			115,0	114,0	108,5	105,0		106,0	107,0	105,5	106,0	104,5	104,0	104,0
	6			112,0	111,5	105,0	104,0		103,0	103,0	104,0	104,0	103,5	103,0	102,5
	7			110,0	108,5	104,0	103,5		102,0	102,0	103,5	103,5	103,0	101,5	101,5
	8			110,5	108,5	105,0	105,0		102,0	102,5	103,0	103,0	102,5	101,0	101,5
	9			115,0	111,5	108,0	106,5	106,0	104,0	105,0	105,5	104,5	104,0	103,5	101,5
	10			115,0	112,0	107,0	107,0	106,0	106,5	106,5	106,5	104,5	105,5	104,0	102,0
	11			111,0	112,0	106,0	105,5	102,5	105,0	107,5	106,0	104,5	103,0	104,5	102,0
	12			108,5	108,5	103,0	105,0	105,0	99,0	94,0	100,5	103,0	103,0	105,0	100,0



¹² Vetri 2011-2012 og sumri 2012 er sleppt úr þar sem umferðargreinin við Pétursey var í ólagi.

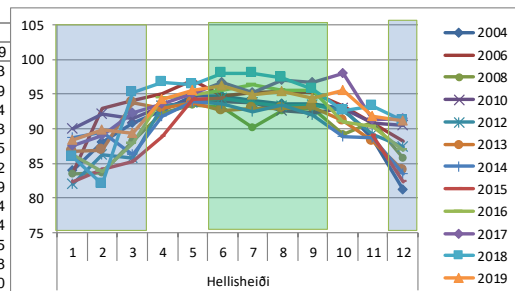
Hringvegur um Hellsisheiði



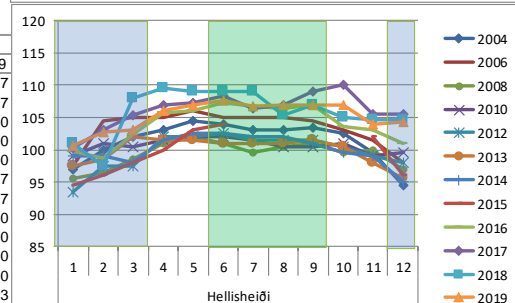
Hellsisheiði

Meðalhraði, frjás

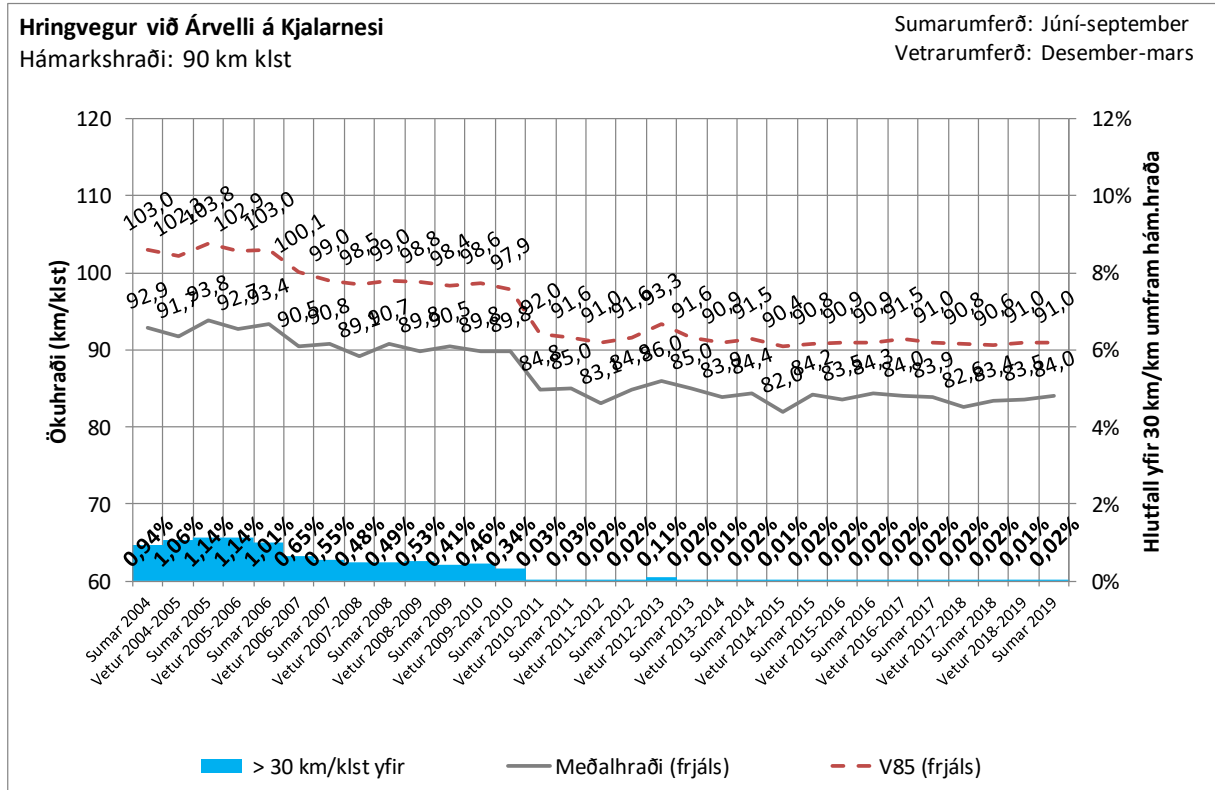
Average	Stöð	Mán	Ár	2004	2006	2008	2010	2012	2013	2014	2015	2016	2017	2018	2019
1	Hellis	1		84,0	83,7	83,5	90,0	82,0	86,8	88,7	82,3	86,3	87,5	86,0	88,3
2		2		88,0	93,0	83,7	92,1	86,3	86,8	89,6	84,1	83,8	89,0	82,0	89,9
3		3		90,8	94,1	88,2	91,4	85,7	93,8	86,3	85,2	87,8	92,3	95,3	89,4
4		4		92,5	95,1	92,2	93,2	93,3	93,0	91,7	88,9	94,4	93,6	96,7	94,3
5		5		94,8	97,1	93,5	93,9	93,7	93,8	93,8	94,2	94,8	95,1	96,3	95,5
6		6		94,7	94,7	93,1	94,0	94,4	92,5	93,5	94,4	95,5	96,6	98,0	96,2
7		7		94,0	95,3	90,2	93,8	93,7	92,9	92,5		96,4	95,2	98,0	94,9
8		8		93,5	95,3	92,5	92,5	93,2	92,9	93,4		95,5	96,9	97,3	95,4
9		9		93,6	95,2	93,0	92,2	93,4	93,1	91,9		95,5	96,6	95,6	94,4
10		10		92,9	93,2	89,2	92,8	92,6	91,2	88,8		91,0	98,0	92,6	95,5
11		11		88,5	90,8	90,9	90,9	89,2	88,2	88,7	89,1	90,4	91,3	93,2	91,8
12		12		81,2	88,2	85,8	90,5	87,4	83,9	83,5	82,2	86,8	91,5	91,1	91,0



Average	Stöð	Mán	Ár	2004	2006	2008	2010	2012	2013	2014	2015	2016	2017	2018	2019
1	Hellis	1		97,0	97,5	95,5	99,0	93,5	97,5	99,0	94,5	99,7	100,3	101,0	100,7
2		2		100,0	104,5	96,5	101,0	97,5	98,5	99,0	96,0	98,7	103,0	97,5	102,7
3		3		102,0	105,0	98,5	100,5	97,5	102,0	98,0	98,0	102,3	105,3	108,0	103,0
4		4		103,0	105,0	101,0	101,5	102,0	101,5	101,5	100,0	105,7	107,0	109,5	106,0
5		5		104,5	106,0	102,0	102,0	102,0	101,5	102,5	103,0	106,0	107,3	109,0	107,0
6		6		104,0	105,0	101,0	102,0	102,5	101,0	102,5	104,0	107,3	108,3	109,0	107,7
7		7		103,0	105,0	99,5	101,5	101,5	101,0	102,0		106,7	106,3	109,0	106,7
8		8		103,0	105,0	100,5	100,5	101,5	101,0	102,0		106,3	107,0	105,3	107,0
9		9		103,5	104,5	101,0	100,5	101,5	101,5	101,0		107,0	109,0	107,0	107,0
10		10		102,5	103,0	99,5	101,0	100,5	100,5	99,5		103,7	110,0	105,0	107,0
11		11		99,5	101,5	100,0	99,0	99,0	98,0	99,0	102,0	103,0	105,5	104,7	104,0
12		12		94,5	98,0	97,0	99,5	98,0	95,5	95,0	96,0	101,0	105,5	104,7	104,3



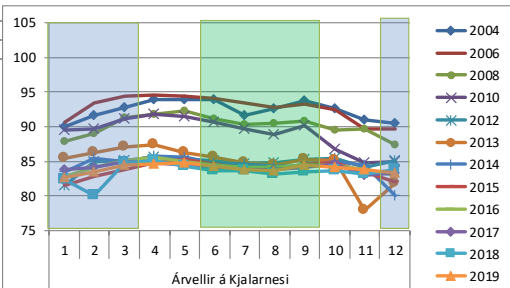
Hringvegur við Árvelli á Kjalarnesi



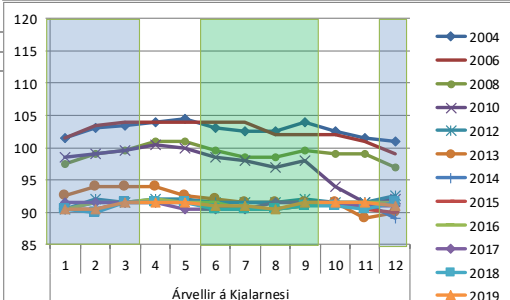
Árvellir á Kjalarnesi

Meðalhraði, frjáls

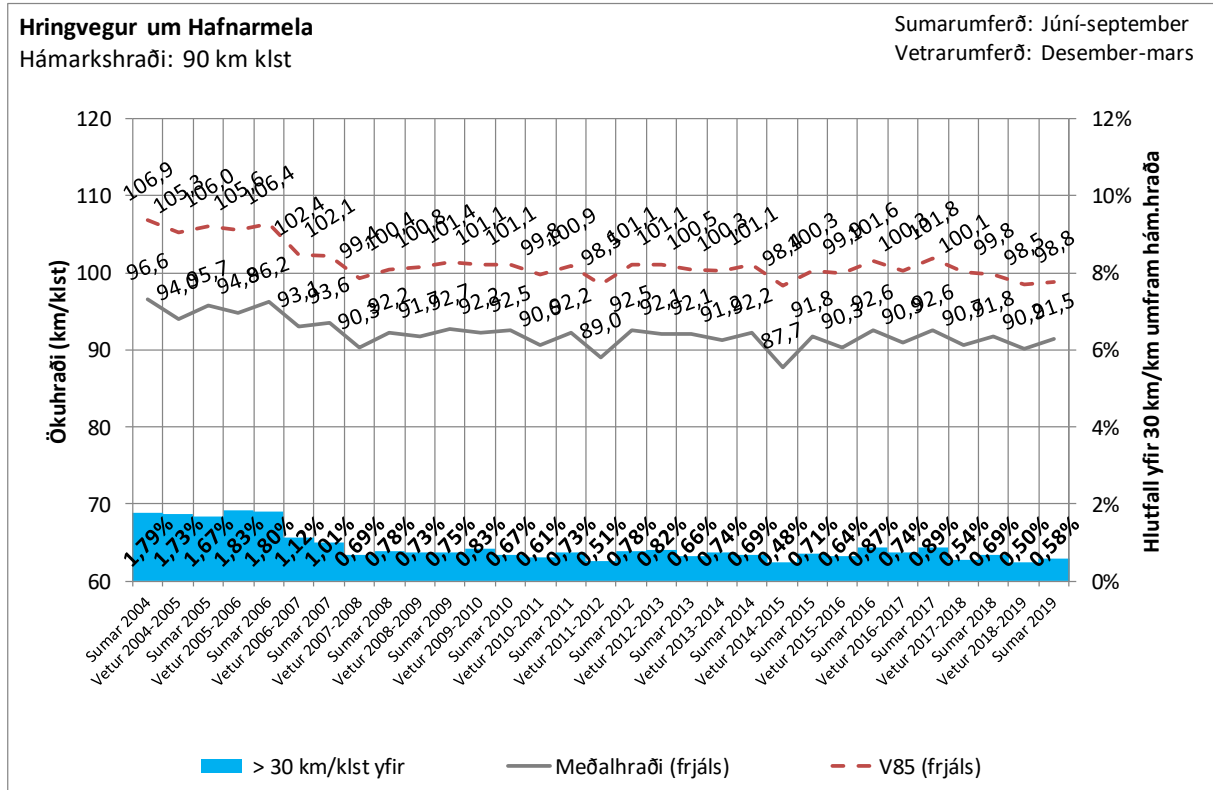
Stöð	Mán	2004	2006	2008	2010	2012	2013	2014	2015	2016	2017	2018	2019
1	Árvelli	90,0	90,7	87,8	89,4	81,5	85,5	83,4	81,5	82,7	83,8	82,4	82,6
2		91,5	93,4	89,0	89,6	85,0	86,3	85,3	82,8	84,1	84,2	80,1	83,4
3		92,8	94,3	91,3	91,1	85,1	87,0	85,0	83,8	85,0	84,9	84,7	84,4
4		94,0	94,5	91,8	91,8	85,6	87,3	85,7	84,8	85,5	84,8	85,1	84,6
5		94,0	94,4	92,3	91,4	85,3	86,3	85,5	85,2	85,0	84,5	84,3	84,8
6		93,8	94,1	91,1	90,7	85,1	85,6	84,7	84,6	84,5	84,0	83,7	84,2
7		91,5	93,4	90,4	89,7	84,5	84,7	84,6	84,0	84,0	83,8	83,6	83,8
8		92,6	92,8	90,5	88,9	84,7	84,5	84,3	83,7	84,1	83,8	83,1	83,7
9		93,8	93,2	90,8	90,1	85,3	85,3	84,2	84,6	84,5	84,1	83,4	84,4
10		92,7	92,3	89,5	86,7	85,4	85,1	84,8	84,8	84,4	84,6	83,6	84,1
11		90,9	89,7	89,7	84,7	84,1	77,9	84,4	83,5	83,8	82,9	83,2	83,8
12		90,4	89,7	87,4	84,9	85,0	81,9	80,0	82,0	83,0	83,3	83,7	83,4



Stöð	Má	2004	2006	2008	2010	2012	2013	2014	2015	2016	2017	2018	2019
1	Árvelli	101,5	101,5	97,5	98,5	90,5	92,5	90,5	90,5	90,5	91,5	90,5	90,5
2		103,0	103,5	99,0	99,0	92,0	94,0	91,5	90,5	91,5	91,5	90,0	90,5
3		103,5	104,0	99,5	99,5	91,5	94,0	91,5	91,5	91,5	91,5	91,5	91,5
4		104,0	104,0	101,0	100,5	92,0	94,0	91,5	91,5	92,0	91,5	91,5	91,5
5		104,5	104,0	101,0	100,0	92,0	92,5	91,5	91,5	91,5	90,5	91,5	91,5
6		103,0	104,0	99,5	98,5	91,5	92,0	91,5	91,0	91,5	90,5	90,5	91,0
7		102,5	104,0	98,5	98,0	91,5	91,5	91,5	90,5	90,5	90,5	90,5	91,0
8		102,5	102,0	98,5	97,0	91,5	91,5	91,5	90,5	90,5	91,5	90,5	90,5
9		104,0	102,0	99,5	98,0	92,0	91,5	91,5	91,0	91,0	91,5	91,0	91,5
10		102,5	102,0	99,0	94,0	91,5	91,5	91,5	91,5	91,5	91,5	91,0	91,5
11		101,5	101,0	99,0	91,5	91,5	89,0	91,5	90,5	91,5	91,0	90,5	91,5
12		101,0	99,0	97,0	92,0	92,5	90,0	89,0	90,0	91,5	91,0	91,5	91,0



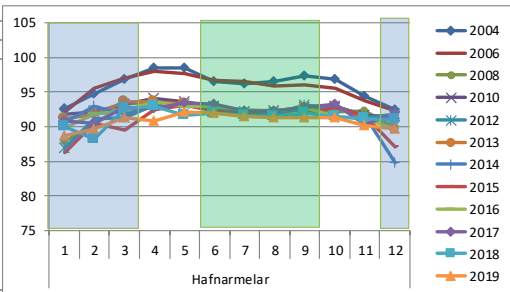
Hringvegur um Hafnarmela



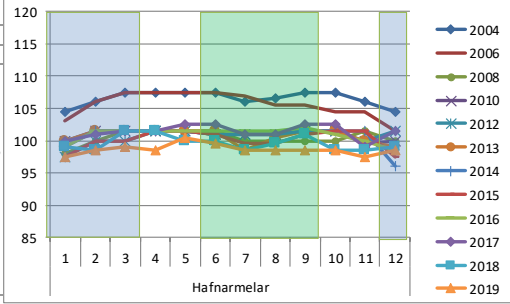
Hafnarmelar

Meðalhraði, frjáls

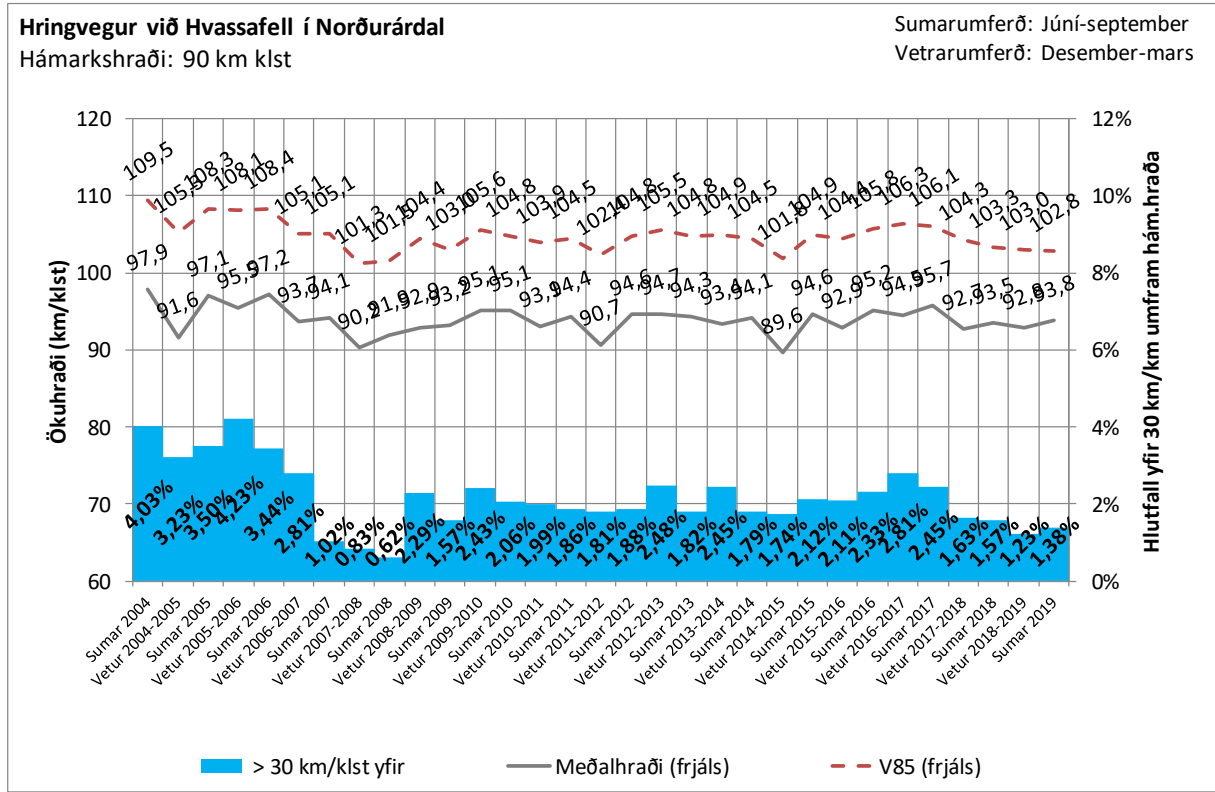
Average	Stöð	Mán	Ár	2004	2006	2008	2010	2012	2013	2014	2015	2016	2017	2018	2019
Hafna	1			92,6	92,1	87,9	91,8	86,9	91,2	90,7	86,3	89,9	90,7	89,9	88,7
	2			94,8	95,5	90,4	92,0	91,1	91,8	92,9	90,4	91,8	90,4	88,2	89,7
	3			96,8	97,0	93,2	93,2	91,3	93,6	91,7	89,4	92,3	92,7	92,5	91,3
	4			98,5	98,0	93,5	94,0	93,0	93,6	93,2	92,4	93,5	92,6	92,9	90,8
	5			98,4	97,6	93,3	93,5	93,2	93,3	93,1	93,1	92,9	93,4	91,6	92,2
	6			96,5	96,6	92,6	92,9	92,8	92,5	92,5	92,3	92,9	93,2	91,9	91,9
	7			96,2	96,5	91,8	92,0	92,1	91,6	91,8	91,8	92,5	92,2	91,7	91,4
	8			96,5	95,9	92,3	92,2	91,9	91,8	92,0	91,4	92,3	92,2	91,5	91,3
	9			97,3	96,0	92,3	92,8	93,1	92,6	92,6	91,7	92,8	92,7	92,0	91,2
	10			96,8	95,5	92,0	92,9	92,7	92,7	92,9	92,7	91,4	93,2	91,4	91,2
	11			94,4	93,7	92,3	91,6	91,3	91,3	91,6	91,6	91,2	90,3	91,0	90,2
	12			92,4	92,3	89,8	91,5	91,7	89,7	84,7	87,1	89,6	92,0	91,0	89,6



Average	Stöð	Mán	Ár	2004	2006	2008	2010	2012	2013	2014	2015	2016	2017	2018	2019
Hafna	1			104,5	103,0	98,0	100,0	97,5	100,0	99,0	97,5	99,0	100,0	99,0	97,5
	2			106,0	106,0	100,0	101,5	100,0	101,5	101,5	100,0	101,5	101,0	98,5	98,5
	3			107,5	107,5	101,5	101,5	100,0	101,5	101,5	100,0	101,5	101,5	101,5	99,0
	4			107,5	107,5	101,5	101,5	101,5	101,5	101,5	101,5	101,5	101,5	101,5	98,5
	5			107,5	107,5	101,5	101,5	101,5	101,5	101,5	101,5	101,5	102,5	100,0	100,5
	6			107,5	107,5	101,5	101,0	101,0	101,5	101,0	101,0	101,5	102,5	100,0	99,5
	7			106,0	107,0	100,0	101,0	101,0	98,5	101,0	99,5	101,5	101,0	98,5	98,5
	8			106,5	105,5	100,0	101,0	101,0	100,5	101,0	99,5	101,5	101,0	99,5	98,5
	9			107,5	105,5	100,0	101,5	101,5	101,5	101,5	101,0	102,0	102,5	101,0	98,5
	10			107,5	104,5	100,0	101,5	101,5	101,5	101,5	101,5	101,0	102,5	98,5	98,5
	11			106,0	104,5	101,5	99,5	100,0	100,0	101,5	101,5	100,0	99,0	98,5	97,5
	12			104,5	101,5	100,0	100,0	101,5	99,0	96,0	97,5	98,5	101,5	99,0	98,5



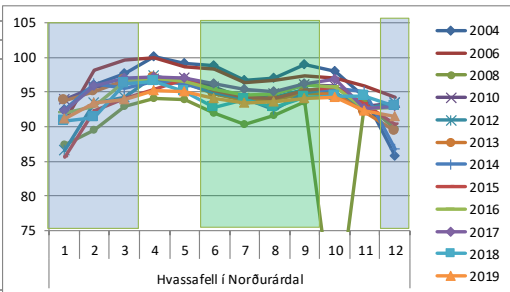
Hringvegur við Hvassafell í Norðurárdal



Hvassafell í Norðurárdal

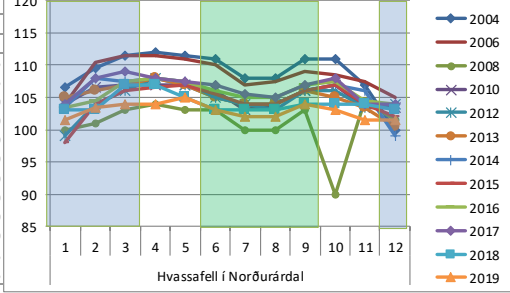
Meðalhraði, frjáls

Average	Stöð	Mán	Ár	2004	2006	2008	2010	2012	2013	2014	2015	2016	2017	2018	2019
Hvass	1			92,4	90,7	87,3	93,9	86,5	93,8	92,5	85,5	91,9	92,3	90,8	91,1
	2			96,0	98,1	89,5	95,7	93,4	95,0	96,2	92,2	92,9	95,9	91,2	93,4
	3			97,6	99,5	92,9	96,1	94,2	96,7	95,5	94,1	96,5	97,1	96,1	93,8
	4			100,1	99,9	94,1	96,9	97,3	97,1	96,6	95,3	97,0	97,2	96,6	95,2
	5			99,1	98,7	93,8	97,1	96,4	96,3	96,3	96,8	96,4	96,9	95,0	95,0
	6			98,8	98,3	92,0	95,6	95,0	94,8	94,8	95,2	95,4	96,2	92,8	94,1
	7			96,7	96,3	90,4	94,1	93,9	93,8	94,0	94,2	94,6	95,3	93,9	93,4
	8			97,0	96,7	91,7	94,8	94,2	93,9	92,5	94,0	94,7	95,0	92,8	93,5
	9			98,9	97,3	93,6	95,9	95,4	94,7	95,0	95,2	96,0	96,1	94,3	94,1
	10			98,0	97,0	60,4	95,9	94,9	94,7	95,5	95,7	95,8	96,9	94,3	94,3
	11			94,2	95,8	93,5	92,9	92,7	92,1	95,1	93,2	92,6	92,6	94,4	92,3
	12			85,8	94,2	89,6	93,4	93,4	89,3	86,6	90,3	92,7	92,9	92,9	91,4

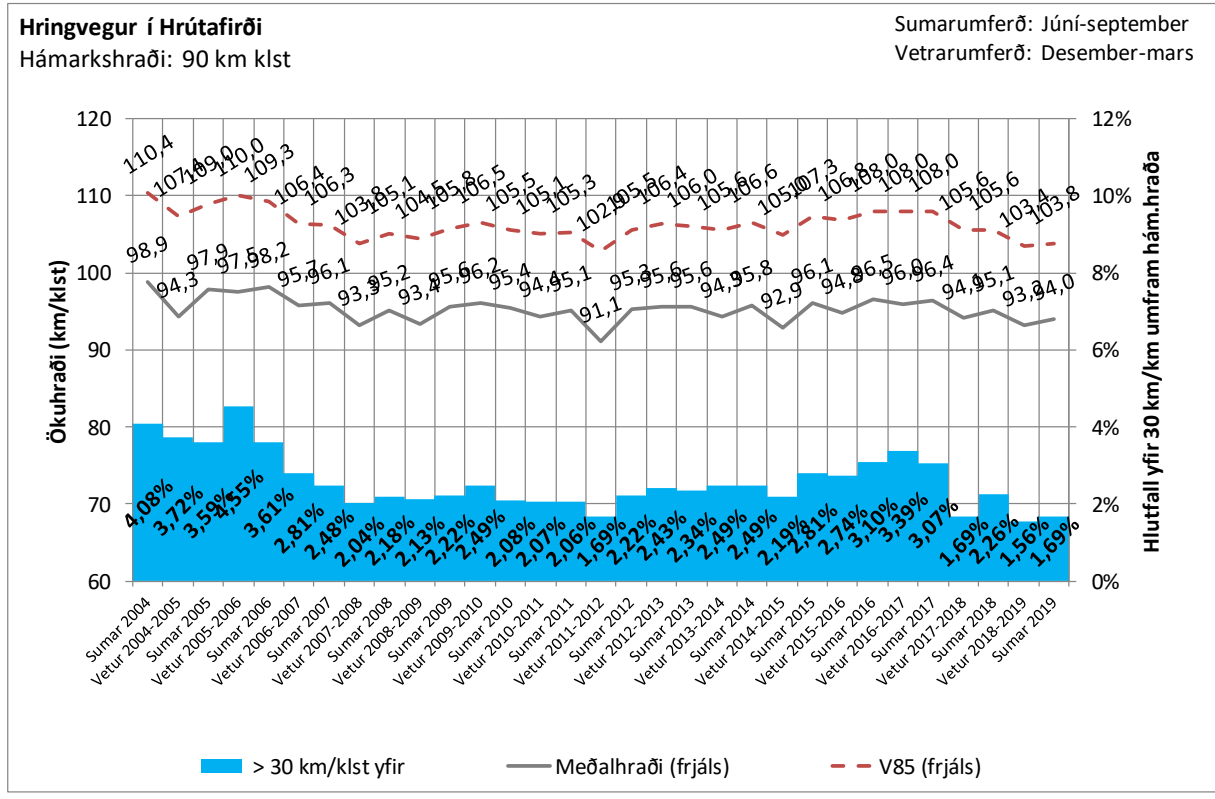


Average

Average	Stöð	Má	Ár	2004	2006	2008	2010	2012	2013	2014	2015	2016	2017	2018	2019
Hvass	1			106,5	104,0	100,0	104,0	99,0	105,0	103,5	98,0	103,5	104,0	103,0	101,5
	2			109,5	110,5	101,0	106,5	104,0	106,0	108,0	104,0	104,5	108,0	103,0	103,5
	3			111,5	111,5	103,0	107,0	106,0	107,0	107,5	106,0	107,5	109,0	107,0	104,0
	4			112,0	111,5	104,0	107,0	108,0	108,0	108,0	106,5	108,0	108,0	107,0	104,0
	5			111,5	111,0	103,0	107,0	107,0	107,0	107,5	107,0	107,5	107,5	105,0	105,0
	6			111,0	110,0	103,0	106,0	105,0	105,0	105,0	105,5	106,0	107,0	103,0	103,0
	7			108,0	107,0	100,0	103,0	104,0	104,0	104,0	104,0	105,0	105,5	103,0	102,0
	8			108,0	107,5	100,0	104,0	104,0	104,0	103,0	104,0	105,0	105,0	103,0	102,0
	9			111,0	109,0	103,0	106,0	106,0	106,0	106,0	106,0	107,0	107,0	104,0	104,0
	10			111,0	108,5	90,0	107,0	106,0	105,0	107,0	107,0	107,5	108,0	104,0	103,0
	11			107,0	107,5	104,5	103,5	103,5	103,5	106,0	104,0	104,5	104,0	104,0	101,5
	12			100,0	105,0	101,5	103,5	104,0	100,5	99,0	102,0	104,0	104,0	103,0	101,5



Hringvegur í Hrútafirði

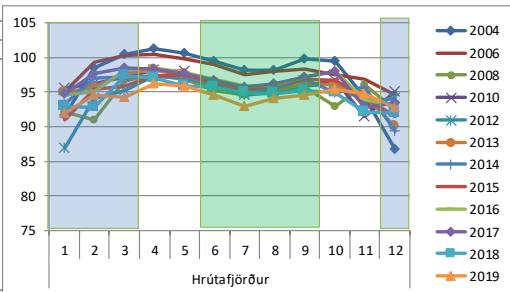


Hrútafjörður

Meðalhraði, frjáls

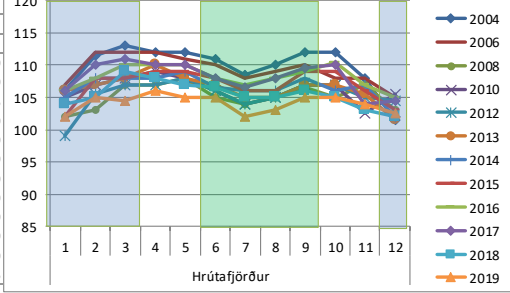
Average

Stöð	Mán	Ár	2004	2006	2008	2010	2012	2013	2014	2015	2016	2017	2018	2019
1	Hrúta		91,6	95,0	92,2	95,5	86,9	94,9	93,2	91,0	94,6	94,7	92,8	91,9
2			98,5	99,3	91,0	96,1	94,1	95,7	97,0	95,3	95,0	97,7	92,8	94,5
3			100,4	100,3	96,6	97,2	95,2	97,6	97,1	95,9	98,2	98,4	97,4	94,3
4			101,3	100,4	97,3	98,1	97,3	98,2	97,4	97,3	98,5	98,3	97,0	96,1
5			100,5	99,8	96,8	97,9	97,0	97,5	97,5	97,5	97,8	97,6	95,8	95,9
6			99,5	98,9	95,2	95,9	95,9	95,9	96,0	96,3	96,8	96,6	95,8	94,5
7			98,1	97,5	94,5	94,8	94,6	94,9	95,1	95,3	95,8	95,7	94,8	92,9
8			98,1	98,0	95,3	95,0	94,9	95,2	95,4	95,8	96,1	96,2	94,7	94,1
9			99,8	98,3	95,7	95,8	95,9	96,2	96,8	96,8	97,1	97,1	95,2	94,6
10			99,4	97,6	92,9	96,7	96,1	96,0	94,9	96,7	97,9	98,0	94,9	95,4
11			94,2	96,8	96,0	91,5	93,6	94,4	95,7	94,2	93,9	92,8	92,1	94,6
12			86,8	94,5	92,5	95,1	94,1	89,9	89,3	91,5	93,0	93,5	91,9	92,7

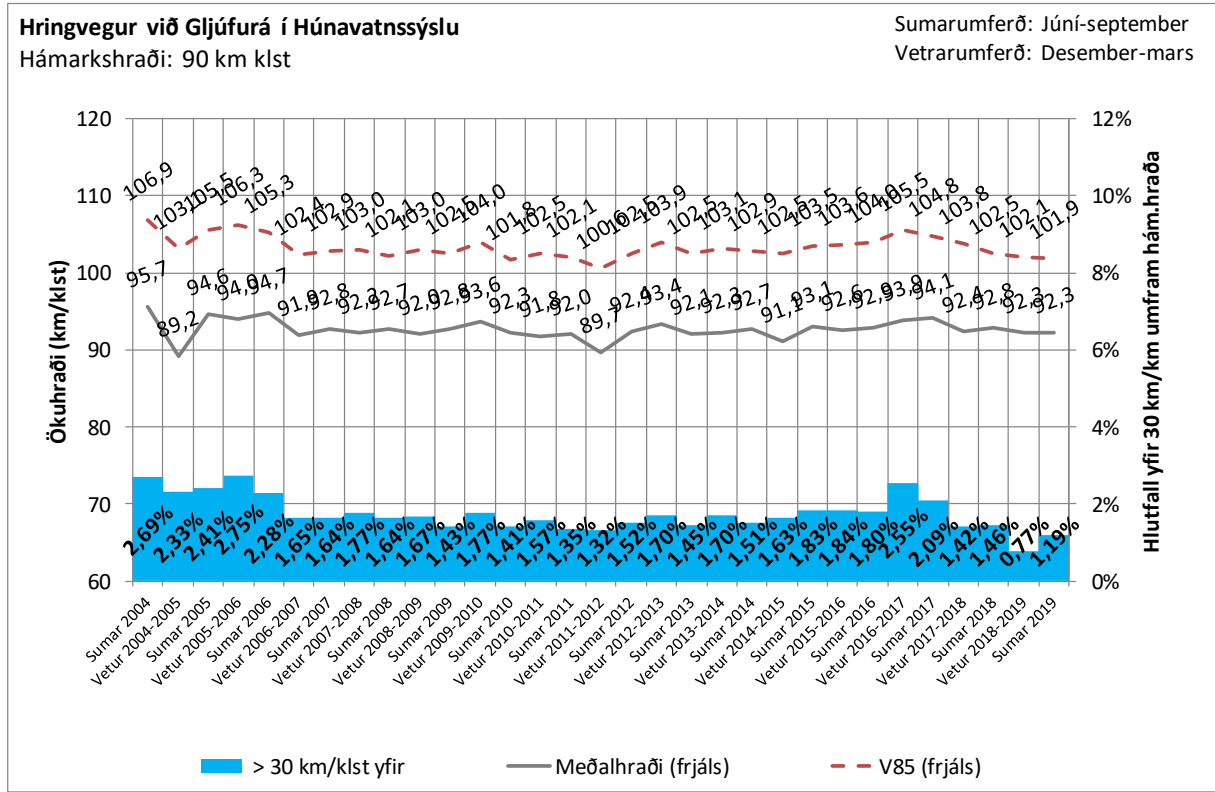


Average

Stöð	Má	Ár	2004	2006	2008	2010	2012	2013	2014	2015	2016	2017	2018	2019
1	Hrúta		106,0	107,0	102,0	105,0	99,0	106,0	105,0	102,0	106,0	106,0	104,0	102,0
2			111,5	112,0	103,0	107,0	105,5	107,0	108,0	108,0	108,0	110,0	105,0	105,0
3			113,0	112,0	107,0	108,0	107,0	108,0	108,0	108,0	110,0	111,0	109,0	104,5
4			112,0	112,0	107,0	109,0	107,0	110,0	108,0	109,0	110,0	110,0	108,0	106,0
5			112,0	111,0	108,0	108,0	108,0	108,0	109,0	109,0	110,0	110,0	107,0	105,0
6			111,0	110,0	105,0	106,0	106,0	107,0	106,5	108,0	108,0	108,0	106,5	105,0
7			108,5	108,0	104,0	104,0	104,0	105,0	106,0	106,0	107,0	106,5	105,0	102,0
8			110,0	109,0	105,0	105,0	105,0	105,0	106,0	106,0	108,0	108,0	105,0	103,0
9			112,0	110,0	106,5	107,0	107,0	107,0	108,0	109,0	109,0	109,5	106,0	105,0
10			112,0	108,0	105,0	107,0	107,0	107,0	106,0	109,0	110,5	110,0	105,0	105,0
11			108,0	108,0	107,0	102,5	105,0	105,5	107,0	106,0	107,0	104,0	103,0	104,0
12			101,5	105,0	103,0	105,5	104,5	101,5	102,0	103,0	105,0	104,5	102,0	102,5



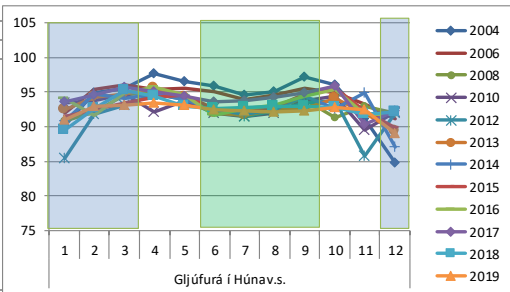
Hringvegur við Gljúfurá í Húnavatnssýslu



Gljúfurá í Húnav.s.

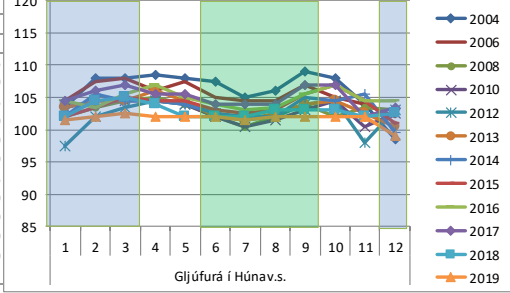
Meðalhraði, frjáls

Average	Stöð	Mán	Ár	2004	2006	2008	2010	2012	2013	2014	2015	2016	2017	2018	2019
Gljúfurá	1			90,1	91,9	90,8	93,4	85,5	92,5	90,9	91,4	94,0	93,6	89,6	90,9
	2			94,9	95,4	92,1	93,8	91,7	94,2	94,7	92,4	91,6	94,6	92,6	92,9
	3			95,6	96,0	94,5	94,7	93,0	94,8	94,1	93,5	94,9	95,6	95,2	93,1
	4			97,7	95,4	95,0	92,0	94,8	95,5	94,7	94,3	95,6	95,0	94,4	93,4
	5			96,5	95,5	93,9	93,7	93,8	94,3	94,0	94,6	94,6	94,5	93,0	93,1
	6			95,8	95,0	92,4	92,0	92,5	91,9	92,4	92,6	91,5	93,5	92,6	92,4
	7			94,6	93,9	91,6	91,5	91,4	91,6	91,7	92,4	92,6	93,8	92,8	92,3
	8			95,1	94,5	93,0	92,0	92,3	92,4	92,4	92,7	93,1	94,2	93,0	92,1
	9			97,2	95,5	93,9	93,7	93,3	92,5	94,4	94,7	94,4	94,9	93,0	92,2
	10			96,1	94,8	91,3	94,3	93,7	94,0	92,7	95,5	95,4	95,9	92,8	92,8
	11			91,2	93,3	92,9	89,5	85,7	91,9	94,8	92,2	91,7	90,3	91,8	92,4
	12			84,8	91,1	91,9	92,1	92,0	89,3	87,0	89,7	91,8	92,3	92,1	89,0

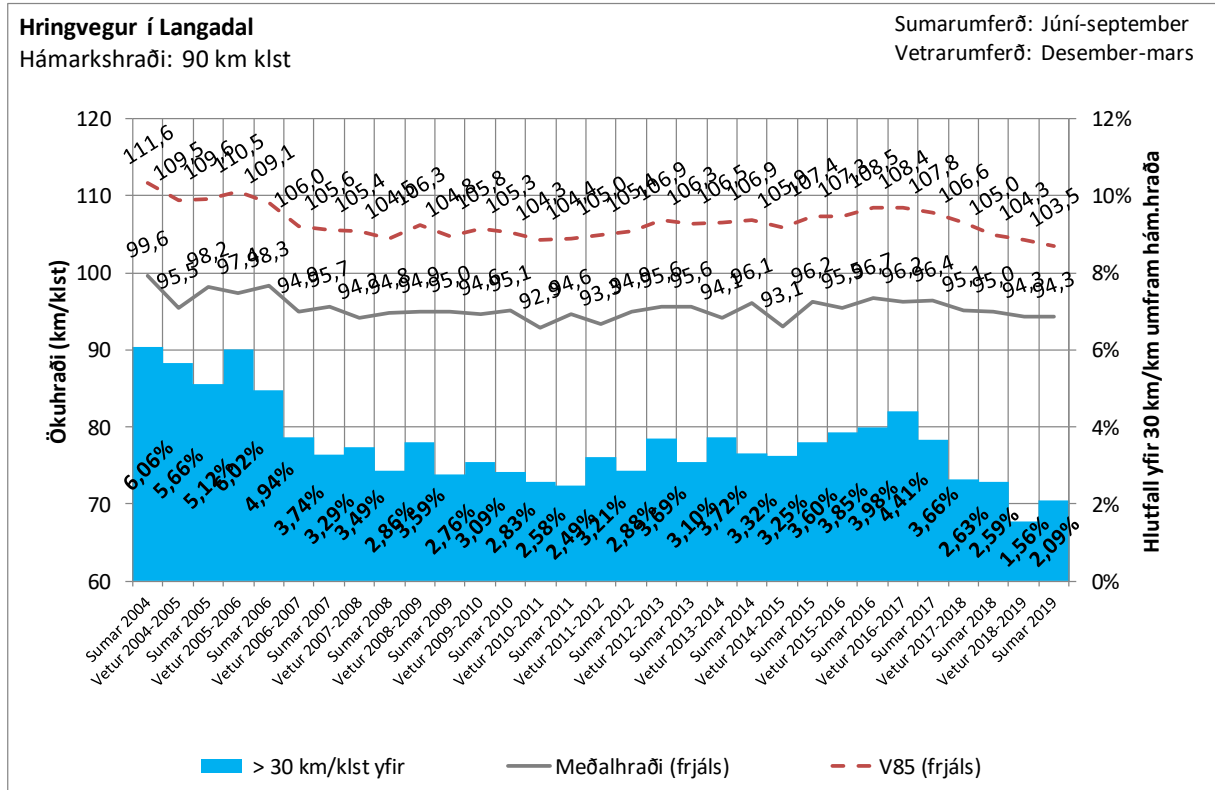


Average

Average	Stöð	Mán	Ár	2004	2006	2008	2010	2012	2013	2014	2015	2016	2017	2018	2019
Gljúfurá	1			103,5	104,5	102,0	103,5	97,5	103,5	102,0	102,0	104,5	104,5	102,0	101,5
	2			108,0	107,5	103,5	104,5	102,0	104,5	105,5	103,5	103,5	106,0	104,5	102,0
	3			108,0	108,0	104,5	104,5	103,5	104,5	104,5	105,0	105,5	107,0	105,0	102,5
	4			108,5	106,0	105,0	104,5	104,5	106,0	104,5	104,5	107,0	105,5	104,0	102,0
	5			108,0	107,5	104,0	104,0	104,0	104,5	104,0	104,5	105,5	105,5	102,0	102,0
	6			107,5	105,0	102,0	102,0	102,5	102,0	102,5	103,0	104,0	104,0	102,0	102,0
	7			105,0	104,5	100,5	100,5	101,5	101,5	102,0	102,5	103,0	104,0	102,0	101,5
	8			106,0	104,5	102,0	101,5	102,0	102,5	102,0	103,0	103,5	104,0	103,0	102,0
	9			109,0	107,0	104,0	103,0	104,0	104,0	105,0	105,5	107,0	107,0	103,0	102,0
	10			108,0	105,0	102,0	104,5	104,5	104,5	104,5	107,0	107,0	107,0	103,0	102,0
	11			104,0	104,0	103,5	100,5	98,0	102,5	105,5	104,5	104,5	102,0	102,0	102,0
	12			98,5	102,0	103,0	102,5	103,0	100,5	99,5	101,0	104,5	103,5	102,5	99,0



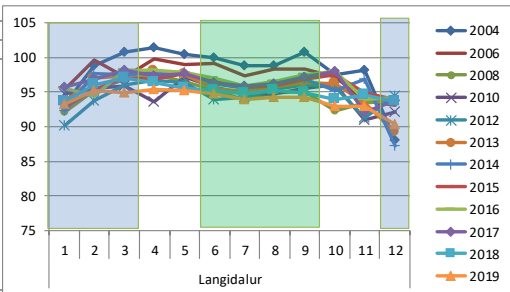
Hringvegur í Langadal



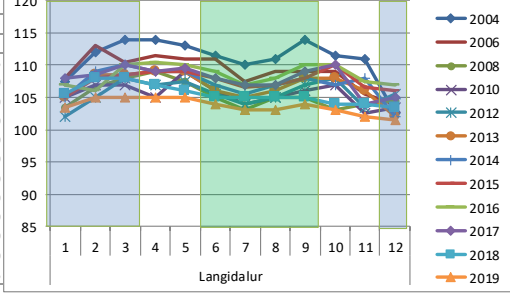
Langidalur

Meðalhraði, frjáls

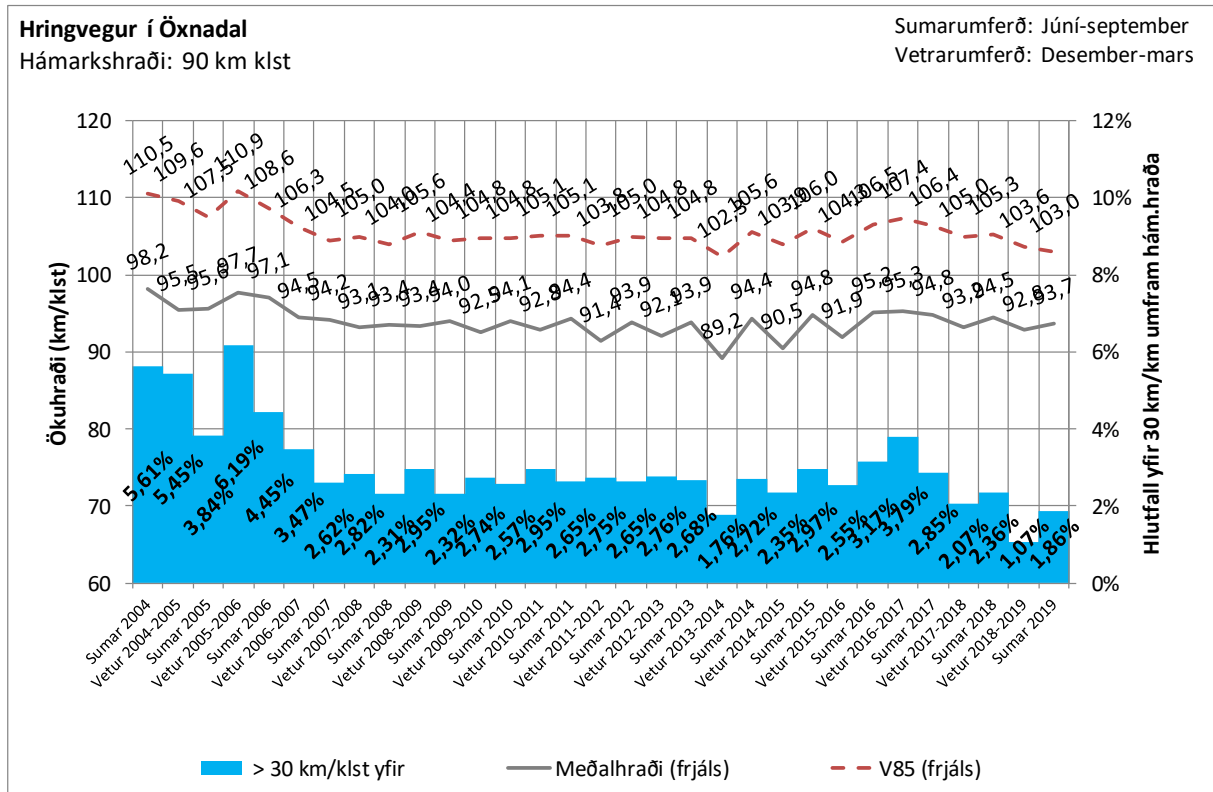
Average	Stöð	Mán	Ár	2004	2006	2008	2010	2012	2013	2014	2015	2016	2017	2018	2019
Langi	1			93,2	95,4	92,1	94,8	90,2	93,5	92,3	92,8	95,5	95,6	93,6	93,3
	2			98,9	99,7	95,2	95,5	93,7	97,0	97,7	95,4	94,4	96,9	96,0	95,2
	3			100,8	97,2	96,9	95,9	96,0	97,3	97,5	97,0	98,2	98,2	97,0	94,9
	4			101,4	99,8	97,4	93,5	96,6	97,9	97,8	96,9	98,2	97,3	96,4	95,4
	5			100,5	99,0	96,6	97,2	96,4	97,5	97,8	97,7	97,8	97,6	95,6	95,3
	6			99,9	99,1	95,3	95,7	93,9	95,5	96,2	96,6	96,9	96,4	95,2	94,7
	7			98,8	97,4	93,9	94,7	94,2	95,1	95,5	95,7	95,9	95,8	94,7	93,9
	8			98,8	98,2	95,0	94,6	95,3	95,6	96,0	95,8	96,5	96,2	95,1	94,2
	9			100,7	98,3	95,0	95,5	96,0	96,3	96,9	96,8	97,5	97,2	94,9	94,2
	10			97,5	97,2	92,3	96,1	95,7	96,1	95,2	97,5	98,0	97,9	93,9	93,0
	11			98,1	93,7	93,4	90,9	91,2	93,4	96,8	94,9	93,9	92,0	94,5	92,9
	12			88,0	93,1	93,7	92,2	94,4	89,1	87,3	93,8	94,2	93,7	93,6	90,2



Average	Stöð	Má	Ár	2004	2006	2008	2010	2012	2013	2014	2015	2016	2017	2018	2019
Langi	1			107,5	108,0	103,5	105,0	102,0	105,0	105,0	105,0	107,0	108,0	105,5	103,5
	2			112,0	113,0	106,5	107,0	105,0	108,5	109,0	108,0	106,0	108,5	108,0	105,0
	3			114,0	110,5	108,0	107,0	108,0	108,5	110,0	108,5	110,0	110,0	108,0	105,0
	4			114,0	111,5	109,0	105,0	107,0	109,0	109,0	109,0	110,5	109,0	107,0	105,0
	5			113,0	111,0	107,5	109,0	107,5	109,0	109,0	109,0	110,0	109,5	106,0	105,0
	6			111,5	111,0	105,0	106,0	105,5	106,0	107,0	108,0	109,0	108,0	105,0	104,0
	7			110,0	107,5	103,0	104,0	104,0	105,0	105,5	106,5	107,0	107,0	105,0	103,0
	8			111,0	109,0	105,0	105,0	105,0	106,0	107,0	107,0	108,0	107,0	105,0	103,0
	9			114,0	109,0	105,0	106,0	107,0	108,0	108,0	108,0	110,0	109,0	105,0	104,0
	10			111,5	109,0	103,0	107,0	108,0	108,0	107,0	110,0	110,0	110,0	104,0	103,0
	11			111,0	105,5	104,0	102,5	103,5	106,0	108,0	106,5	107,5	104,0	104,0	102,0
	12			102,5	104,0	104,5	103,5	105,5	102,0	102,0	106,0	107,0	105,0	103,5	101,5



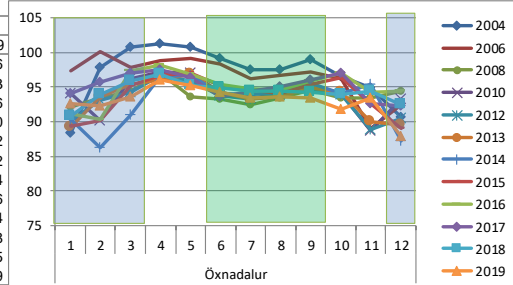
Hringvegur í Öxnadal



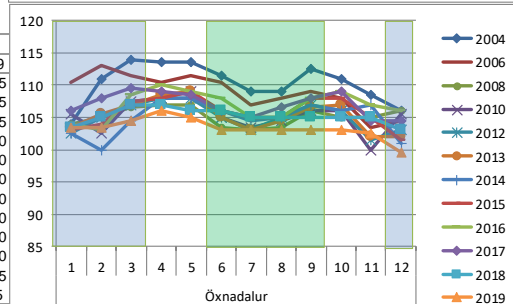
Öxnadalur

Meðalhraði, frjáls

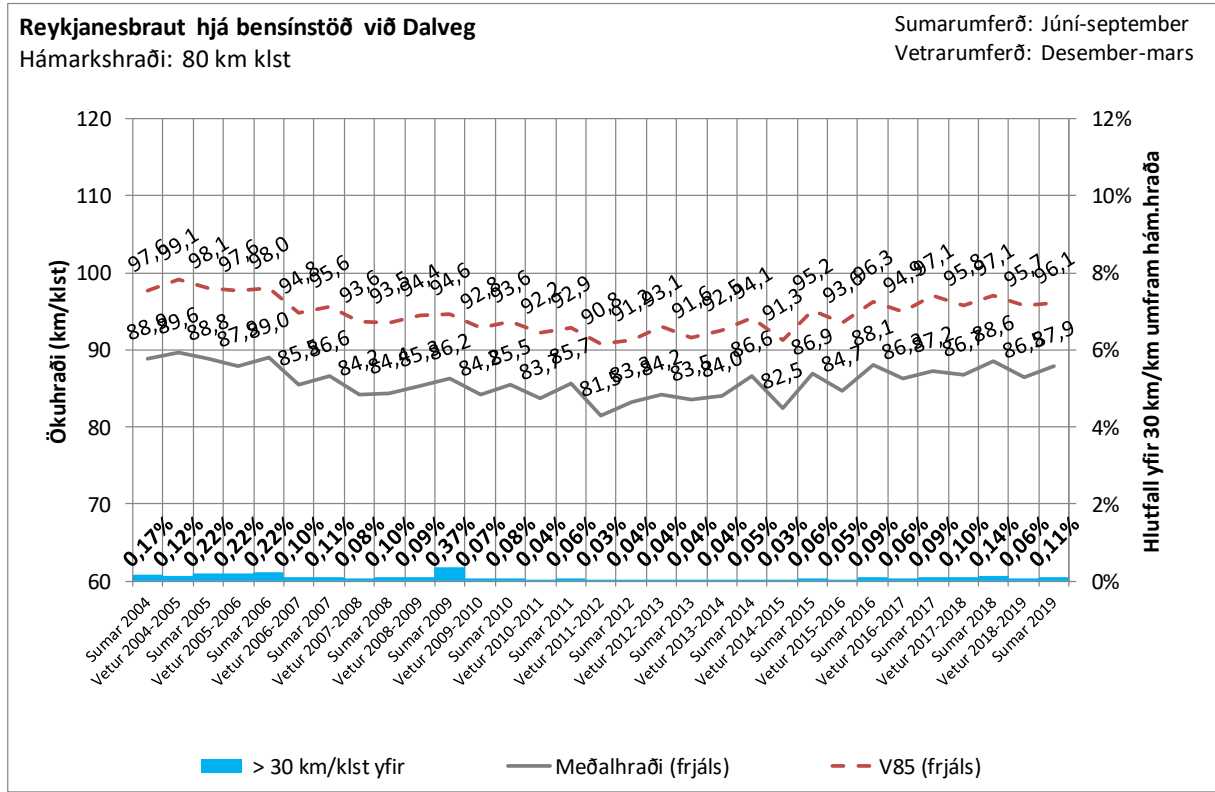
Average		Ár											
Stöð	Mán	2004	2006	2008	2010	2012	2013	2014	2015	2016	2017	2018	2019
Öxna	1	88,4	97,4	92,0	94,1	90,1	89,2	90,3	89,4	91,2	94,0	90,8	92,6
	2	97,7	100,1	93,4	90,1	93,0	93,6	86,2	90,2	90,4	95,7	93,9	92,3
	3	100,7	97,9	94,5	96,2	94,3	95,4	90,9	95,3	97,3	97,1	95,8	93,6
	4	101,2	98,7	97,0	97,2	96,7	96,0	96,6	96,6	98,1	97,5	96,9	96,0
	5	100,7	99,1	93,5	97,0	95,9	96,8	96,6	97,0	96,8	96,4	95,3	95,2
	6	99,0	98,2	93,3	94,2	93,8	94,2	94,0	95,2	95,4	93,6	94,9	94,2
	7	97,4	96,2	92,5	93,4	93,3	93,2	93,8	94,5	94,7	94,4	94,4	93,4
	8	97,4	96,7	93,5	93,9	94,0	93,6	94,2	94,1	94,6	95,1	94,4	93,6
	9	99,0	97,2	94,5	94,9	94,7	94,8	95,5	95,3	95,8	95,9	94,2	93,4
	10	96,4	96,2	93,3	94,0	93,9	94,2	94,0	96,3	97,1	97,1	93,9	91,8
	11	94,9	89,1	93,5	88,6	88,9	90,0	95,4	92,6	94,3	92,6	94,4	93,5
	12	90,6	92,4	94,3	93,3	90,4	89,5	87,2	88,9	94,3	92,2	92,4	87,9



Average		Ár											
Stöð	Má	2004	2006	2008	2010	2012	2013	2014	2015	2016	2017	2018	2019
Öxna	1	104,0	110,5	104,0	105,5	102,5	103,5	102,5	103,0	104,0	106,0	103,5	103,5
	2	111,0	113,0	105,0	102,5	105,0	105,5	100,0	104,0	103,0	108,0	105,0	103,5
	3	114,0	111,5	106,5	107,5	107,0	107,0	104,5	107,5	108,5	109,5	107,0	104,5
	4	113,5	110,5	107,0	108,0	108,0	108,5	108,0	108,0	110,0	109,0	107,0	106,0
	5	113,5	111,5	107,0	109,0	108,0	109,0	108,0	109,0	109,0	108,5	106,0	105,0
	6	111,5	110,5	103,5	105,0	105,0	105,0	106,0	106,0	108,0	106,0	106,0	103,0
	7	109,0	107,0	103,0	103,5	103,0	103,0	104,5	105,0	105,0	105,0	105,0	103,0
	8	109,0	108,0	103,5	104,5	105,0	104,5	105,0	105,0	105,0	106,5	105,0	103,0
	9	112,5	109,0	106,0	106,0	107,0	106,5	107,0	108,0	108,0	108,0	105,0	103,0
	10	111,0	108,0	105,0	106,0	106,0	107,0	106,0	108,0	109,0	109,0	105,0	103,0
	11	108,5	103,5	105,0	100,0	101,5	102,0	107,0	105,0	107,0	104,5	105,0	102,5
	12	106,0	104,5	106,0	105,5	103,0	102,0	101,0	101,5	106,0	104,5	103,0	99,5



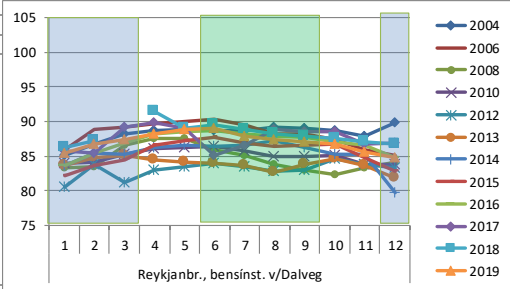
Reykjanesbraut hjá bensínstöð við Dalveg



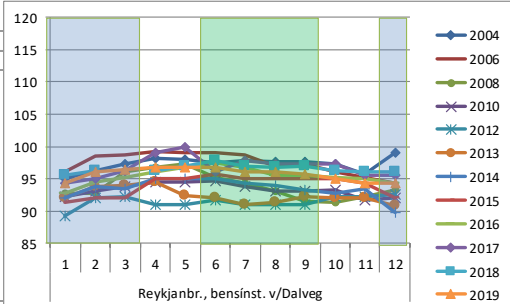
ATH. Hámarkshraði hækkaður í 80 km/klst þann 16. september 2010 (ekki með í úrvinnslu 2010).

Reykjanbr., bensínst. v/Dalveg
Meðalhraði, frjáls

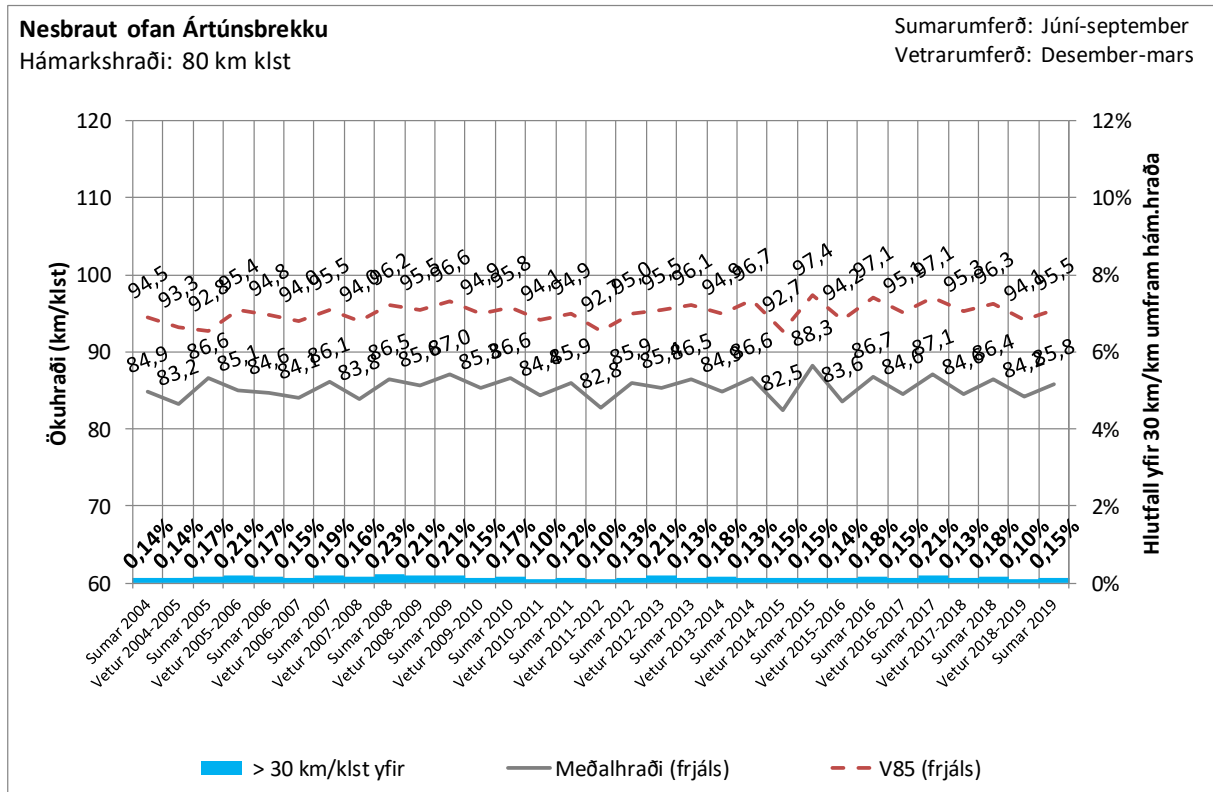
Average	Stöð	Mán	Ár	2004	2006	2008	2010	2012	2013	2014	2015	2016	2017	2018	2019
1	Reykj			85,0	85,8	83,2	83,9	80,5	83,7	83,6	82,1	83,6	85,8	86,2	85,4
2				86,7	88,9	83,5	84,0	83,7	84,8	85,4	83,6	85,5	85,4	87,1	86,7
3				88,1	89,1	86,6	85,2	81,2	85,1	85,3	84,4	86,9	89,2		87,3
4				88,7	89,6	87,5	86,1	83,0	84,5	86,2	86,6	88,2	89,8	91,4	88,1
5				88,8	89,9	87,5	86,3	83,5	84,1	86,5	87,1	88,6	89,1	89,0	88,9
6				88,7	90,3	86,0	86,4	83,9	84,0	86,3	87,7	88,7	85,2	89,4	89,1
7				88,7	89,5	85,1	85,7	83,4	83,6	86,6	86,9	88,2	86,5	88,9	87,9
8				89,1	88,1	83,7	85,0	82,8	82,6	87,2	86,3	87,8	88,8	88,2	87,4
9				88,9	88,2	83,0	84,9	82,9	83,8	86,2	86,5	87,7	88,4	87,9	87,1
10				88,7	87,3	82,2	85,1	84,6	84,7	85,3	86,7	87,1	88,4	87,6	86,8
11				87,9	85,9	83,3	83,7	83,9	83,7	85,3	84,8	86,5	86,7	87,0	85,6
12				89,7	85,0	84,1	83,7	83,3	81,8	79,7	82,8	84,8	86,9	86,8	84,7



Average	Stöð	Má	Ár	2004	2006	2008	2010	2012	2013	2014	2015	2016	2017	2018	2019
1	Reykj			95,0	96,0	92,8	92,3	89,3	92,0	92,0	91,3	92,8	94,3	95,5	94,3
2				96,3	98,5	92,8	93,0	92,0	93,8	93,8	92,0	94,5	95,0	96,3	96,0
3				97,3	98,8	96,0	93,8	92,3	94,0	93,5	92,0	95,3	96,3		96,5
4				98,3	99,3	96,8	94,5	91,0	94,5	95,0	95,0	96,0	99,0	96,3	96,8
5				98,0	99,0	97,3	94,5	91,0	92,3	95,0	95,0	96,8	100,0	97,0	96,8
6				97,5	99,0	95,3	94,8	91,7	92,0	95,0	95,8	97,5	96,0	97,8	96,8
7				97,8	98,8	94,3	93,8	91,0	91,0	94,3	95,0	96,8	97,8	97,0	96,0
8				97,7	97,0	93,0	93,0	91,0	91,3	94,0	95,0	95,5	97,3	96,8	96,0
9				97,7	97,3	91,5	93,0	91,0	92,3	93,3	95,0	95,5	97,3	97,0	95,8
10				97,3	96,0	91,3	93,3	92,3	92,0	92,8	95,0	95,3	97,3	96,3	95,0
11				95,7	95,3	92,3	91,8	92,3	92,0	93,5	94,3	95,0	95,5	96,0	94,3
12				99,0	94,3	93,3	92,0	92,5	90,8	89,8	92,0	94,3	95,5	96,0	94,3



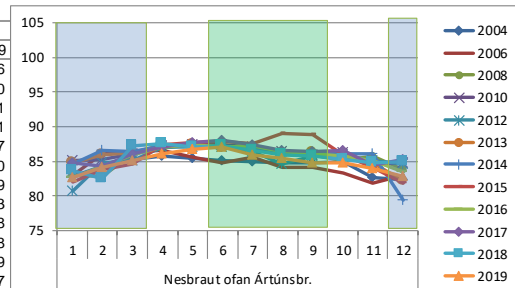
Nesbraut ofan Ártúnsbrekku



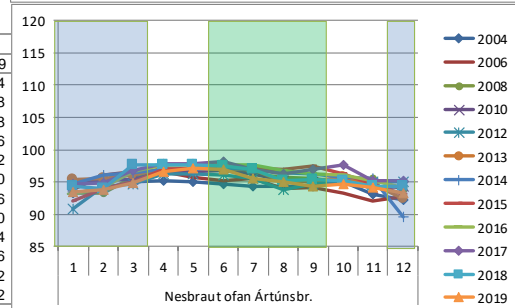
Nesbraut ofan Ártúnsbr.

Meðalhraði, frjáls

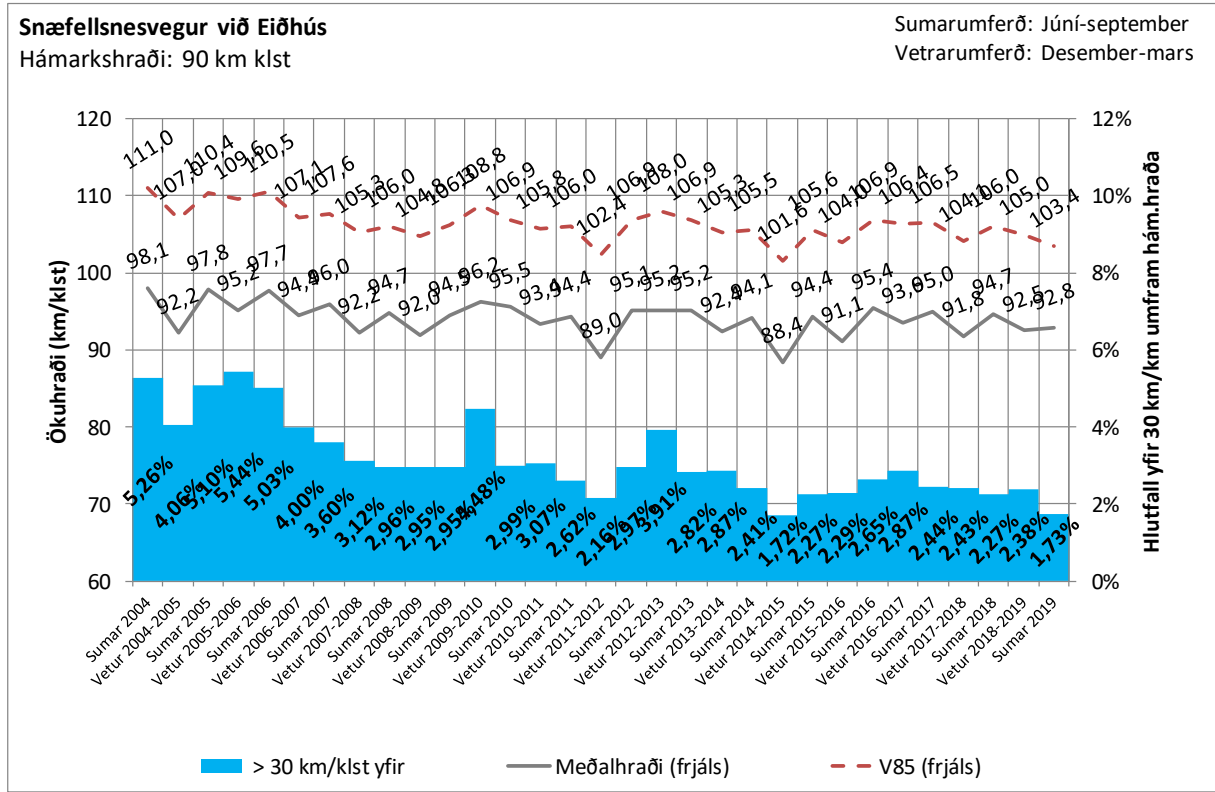
Average	Stöð	Mán	Ár	2004	2006	2008	2010	2012	2013	2014	2015	2016	2017	2018	2019
Nesbr	1			82,8	83,0	82,9	85,1	80,6	84,8	84,6	82,0	82,6	84,7	83,7	82,6
	2			84,3	86,1	82,8	85,2	84,7	85,9	86,6	83,8	84,2	84,3	82,5	84,0
	3			85,2	86,3	86,1	86,1	85,0	86,3	86,4	84,6	85,9	86,0	87,2	85,1
	4			85,7	86,6	86,9	87,2	87,0	87,4	87,2	87,3	87,0	87,1	87,5	86,1
	5			85,4	85,6	87,4	87,3	87,0	87,4	87,3	87,6	87,3	87,7	87,0	86,7
	6			85,2	84,8	87,3	87,3	87,1	86,9	87,3	87,9	87,1	88,1	87,2	87,0
	7			84,9	85,5	86,6	87,0	86,3	86,8	86,9	87,5	87,2	87,4	86,6	85,9
	8			84,7	84,0	86,2	86,3	84,6	85,9	86,2	88,9	86,3	86,6	85,9	85,3
	9			84,7	84,1	85,9	85,8	85,7	86,2	86,0	88,8	86,1	86,4	85,8	84,8
	10			84,9	83,2	85,1	86,2	85,8	85,8	86,1	86,0	85,7	86,6	85,3	84,8
	11			82,6	81,8	85,7	84,6	85,0	84,8	86,1	84,1	85,1	84,5	84,7	83,9
	12			82,3	83,0	83,8	84,7	84,6	82,1	79,3	81,9	83,4	85,3	84,9	82,7



Average	Stöð	Mán	Ár	2004	2006	2008	2010	2012	2013	2014	2015	2016	2017	2018	2019
Nesbr	1			93,2	93,8	93,2	94,4	90,8	95,4	94,6	92,0	93,0	94,6	94,4	93,4
	2			94,0	96,0	93,2	95,4	94,4	95,6	96,0	94,0	94,2	94,8	94,0	93,8
	3			95,0	96,6	95,8	95,4	94,6	96,0	96,4	95,0	96,6	96,8	97,6	94,8
	4			95,2	96,6	96,6	96,6	96,2	97,2	97,0	97,0	97,6	97,8	97,6	96,6
	5			95,0	95,8	97,2	96,6	96,2	97,2	97,0	97,2	97,6	97,8	97,6	97,2
	6			94,6	95,2	97,0	96,8	96,0	97,0	97,2	97,8	97,6	98,3	97,4	97,0
	7			94,4	95,6	96,2	96,2	95,6	97,0	97,0	97,2	97,6	97,0	97,0	95,6
	8			94,4	94,0	95,8	95,2	93,8	95,0	96,4	97,0	96,8	96,2	95,2	95,0
	9			94,4	94,2	95,6	95,0	94,6	95,2	96,2	97,5	96,2	97,0	95,4	94,4
	10			95,0	93,2	95,0	95,4	95,2	95,8	95,8	96,2	96,0	97,6	95,2	94,6
	11			93,0	92,0	95,6	94,0	95,0	94,6	95,6	94,6	95,2	95,2	94,4	94,2
	12			92,2	92,8	93,8	94,4	95,0	92,4	89,6	93,0	94,2	95,2	94,4	93,2



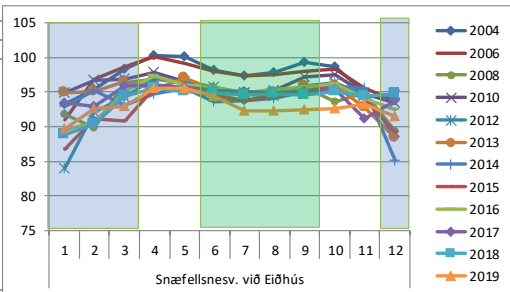
Snæfellsnesvegur við Eiðhús



Snæfellsnesv. við Eiðhús

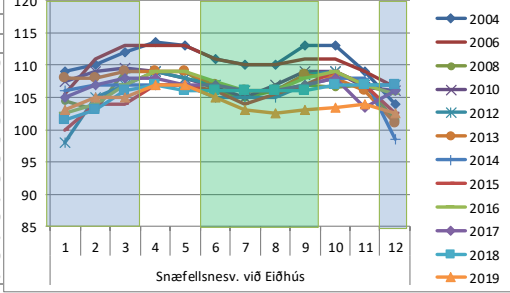
Meðalhraði, frjáls

Average	Stöð	Mán	Ár	2004	2006	2008	2010	2012	2013	2014	2015	2016	2017	2018	2019
Snæf	1			93,3	90,9	91,7	94,9	83,9	94,8	92,9	86,7	89,4	93,4	88,9	89,6
	2			95,4	96,8	89,7	96,6	92,1	95,0	95,3	91,1	90,7	92,9	90,4	92,7
	3			98,4	98,6	96,3	96,8	94,2	96,5	93,1	90,7	95,0	95,8	94,4	92,9
	4			100,3	100,1	96,9	97,8	97,0	95,4	94,7	95,5	97,3	96,1	95,5	95,6
	5			100,0	99,2	96,4	96,5	96,6	97,1	95,6	95,5	96,1	95,6	95,0	95,6
	6			98,2	98,0	94,7	95,0	95,6	95,4	93,5	94,4	95,7	95,2	94,9	94,4
	7			97,3	97,4	93,7	94,8	94,6	94,6	93,7	93,7	94,8	95,1	94,6	92,2
	8			97,7	97,5	94,8	95,2	94,4	95,0	94,1	94,4	95,3	94,8	94,7	92,3
	9			99,2	97,9	95,8	97,1	95,8	95,8	95,1	95,1	95,6	95,1	94,6	92,4
	10			98,6	98,4	93,6	97,4	96,4	95,8	95,8	96,2	96,1	95,4	95,1	92,6
	11			94,9	95,6	94,9	94,8	94,3	92,7	95,6	93,8	94,0	91,1	94,4	93,2
	12			88,5	93,7	89,3	93,3	94,6	88,4	85,1	89,1	92,5	93,7	94,6	91,4

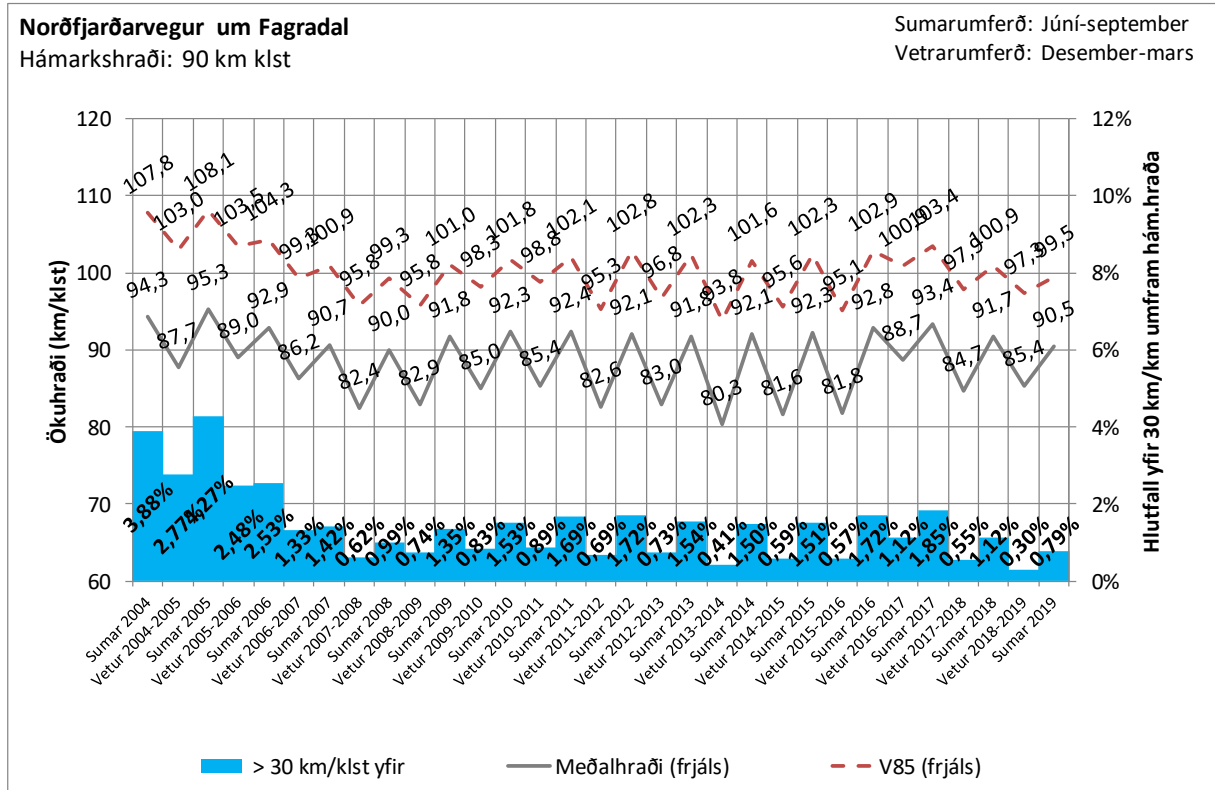


Average

Average	Stöð	Má	Ár	2004	2006	2008	2010	2012	2013	2014	2015	2016	2017	2018	2019
Snæf	1			109,0	105,5	104,5	107,5	98,0	108,0	106,0	100,0	102,5	105,0	101,5	103,0
	2			110,0	111,0	103,0	109,0	105,0	108,0	107,0	104,0	104,0	107,0	103,0	105,0
	3			112,0	113,0	109,0	109,5	107,0	109,0	107,0	104,0	107,0	108,0	106,0	105,0
	4			113,5	113,0	109,0	109,0	109,0	109,0	107,0	107,0	109,0	108,0	107,0	107,0
	5			113,0	113,0	109,0	108,0	108,0	109,0	107,0	107,0	109,0	107,0	106,0	107,0
	6			111,0	111,0	106,0	106,5	107,0	107,0	105,0	106,0	107,5	107,0	106,0	105,0
	7			110,0	110,0	105,0	105,0	106,0	106,0	105,0	104,0	106,0	106,0	106,0	103,0
	8			110,0	110,0	106,0	107,0	106,0	106,0	105,0	105,5	106,0	106,0	106,0	102,5
	9			113,0	111,0	107,0	109,0	108,5	108,5	107,0	107,0	108,0	107,0	106,0	103,0
	10			113,0	111,0	106,5	109,0	109,0	108,0	108,0	109,0	109,0	108,0	107,0	103,5
	11			109,0	109,0	107,0	106,5	107,0	106,0	108,0	107,0	107,0	103,5	107,0	104,0
	12			104,0	106,5	101,5	106,0	107,0	101,0	98,5	102,5	105,5	106,0	107,0	102,5



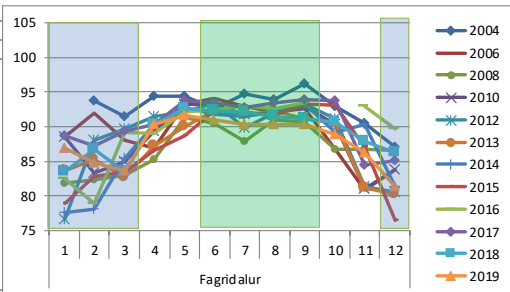
Norðfjarðarvegur um Fagradal



Fagradalur

Meðalhraði, frjáls

Average	Stöð	Mán	Ár	2004	2006	2008	2010	2012	2013	2014	2015	2016	2017	2018	2019
Fagradalur	1			88,4	81,9	88,5	76,5	83,6	77,5	78,8	82,5	88,7	83,4	86,8	
	2			93,7	91,9	82,4	83,3	88,0	85,3	78,1	82,9	78,9	87,2	86,8	84,8
	3			91,4	88,0	82,9	84,9	89,7	82,7	85,4	83,4	89,2	89,3	83,4	83,7
	4			94,4	86,9	85,2	89,3	91,4	87,2	90,2	86,5	88,9	90,2	90,4	90,3
	5			94,3	93,3	91,3	93,3	92,1	90,0	92,7	88,7	92,1	93,8	92,6	91,6
	6			92,5	94,1	90,4	93,0	93,5	92,3	91,7	92,3	92,4	93,5	92,3	91,0
	7			94,7	92,9	87,9	91,8	89,8	91,7	91,5	92,2	92,9	92,7	92,1	90,2
	8			93,9	92,1	90,9	91,7	92,0	92,2	92,1	91,7	92,6	93,4	91,5	90,4
	9			96,1	92,6	90,6	92,9	93,2	91,2	93,3	93,2	93,3	93,8	91,1	90,4
	10			92,9	86,7	86,8	90,2	91,1	90,5	89,1	93,0		93,7	90,6	88,9
	11			90,5	80,8	86,7	81,0	81,4	81,1	90,2	87,0	92,9	84,4	87,9	86,2
	12			87,0	83,8	86,6	83,7	80,6	80,1	81,4	76,4	89,7	85,1	86,1	81,4



Average	Stöð	Mán	Ár	2004	2006	2008	2010	2012	2013	2014	2015	2016	2017	2018	2019
Fagradalur	1			103,0	94,5	100,0	90,0	96,5	92,0	92,5	95,5	101,0	97,0	97,0	
	2			107,5	106,0	96,0	97,0	99,5	98,5	92,0	97,5	92,5	100,5	98,5	97,5
	3			105,5	103,0	96,0	99,0	100,5	97,5	97,5	97,5	101,0	101,0	98,0	96,5
	4			108,5	103,5	97,5	101,0	102,0	99,0	101,0	99,5	100,0	102,0	101,0	99,5
	5			108,5	106,5	101,0	102,5	103,0	101,5	102,5	100,5	102,0	104,0	101,5	100,0
	6			107,0	106,0	99,5	102,5	103,5	102,5	101,0	102,0	102,5	103,5	101,5	100,0
	7			107,5	103,5	98,5	101,0	101,0	101,5	101,0	102,0	103,0	102,5	101,0	99,0
	8			107,0	103,5	99,5	101,0	102,5	102,5	102,0	102,0	102,5	103,0	101,0	99,0
	9			109,5	104,0	99,5	102,5	104,0	102,5	102,5	103,0	103,5	104,5	100,0	100,0
	10			107,0	101,0	98,0	101,0	102,5	102,0	101,0	103,5		104,5	99,5	99,0
	11			104,5	97,0	98,0	95,0	95,0	95,0	101,0	99,0	102,5	97,5	98,0	97,0
	12			102,0	98,0	98,0	98,0	94,5	93,5	95,0	91,5	101,0	98,0	98,0	95,0

