

Ökuhraði á Þjóðvegum 2004-2017

Umferðardeild Vegagerðarinnar

Maí 2018

Efnisyfirlit

Inngangur	3
Niðurstöður	5
Hringvegur um Eldhraun	12
Hringvegur við Pétursey	13
Hringvegur um Hellisheiði	14
Hringvegur við Árvelli á Kjalarnesi	15
Hringvegur um Hafnarmela	16
Hringvegur við Hvassafell í Norðurárdal	17
Hringvegur í Hrútafirði	18
Hringvegur við Gljúfurá í Húnavatnssýslu	19
Hringvegur í Langadal	20
Hringvegur í Öxnadal	21
Reykjanesbraut hjá bensínstöð við Dalveg	22
Nesbraut ofan Ártúnsbrekku	23
Snæfellsnesvegur við Eiðhús	24
Norðfjarðarvegur um Fagradal	25

Inngangur

Í þessari samantekt eru teknar saman niðurstöður úr hraðamælingum skv. umferðargreinum¹ Vegagerðarinnar á völdum stöðum. Mælistaðirnir eru 14 talsins, þar af 2 á höfuðborgarsvæðinu, 10 á Hringvegi utan þéttbýlis og tveir utan Hringvegar, sjá Tafla 1. Umferðargreinir á Hringvegi við Pétursey var bilaður hluta ársins 2012 og er því sleppt úr meðaltalsútreikningum veturinn 2011-2012 og sumarið 2012. Umferðargreinir á Hringvegi um Hellisheiði var óvirkur í júlí, ágúst, september og október 2015 vegna framkvæmda og er því sleppt úr meðaltalsútreikningum sumarið 2015.

Unnið er með meðalhraða og V85² hraða í frjálsum³ umferðarflæði en einnig er tekið saman hlutfall ökutækja sem aka hraðar en 30 km/klst. yfir leyfilegum hámarkshraða. Birt er yfirlit fyrir vetrarumferð (desember til mars) og sumarumferð (júní til september), í samræmi við þau tímabil sem skilgreina vetrardagsumferð, VDU, og sumardagsumferð, SDU, í umferðartalningum⁴ Vegagerðarinnar. Umferðarhraði að vetrarlagi er mjög háður veðri og færð og því er hann ekki lagður til grundvallar við athugun á hraðabreytingum milli ára.

¹ Einar Pálsson hjá Þjónustudeild Vegagerðarinnar útvegaði gögn frá umferðargreinum.

² V85 er sá hraði sem 85% ökumanna halda sig innan við, þ.e. 15% ökumanna aka hraðar.

³ Umferðarhraði í frjálsum flæði er skilgreindur þegar bil milli ökutækja og umferðarmagn er með því móti að ætla má að hver ökumaður velji sinn ökuhraða.

⁴ Í umferðartalningum er vetrardagsumferð þó miðuð við mánuðina janúar, febrúar, mars og desember, þ.e. mánuði innan sama almanaksárs, en ekki desember – mars eins og hér.

Tafla 1. Yfirlit mælistaða.

Vegnúmer og kafli	Stöðvarnafn	Leyfilegur hámarksökuhraði
<i>Innan þéttbýlis á höfuðborgarsvæðinu</i>		
49-01	Nesbraut ofan Ártúnsbrekku	80
41-12	Reykjanesbraut bensínstöð v/Dalveg	80 ⁵
<i>Á Hringvegi</i>		
1-a6	Eldhraun	90
1-b5	Pétursey ⁶	90
1-d8	Hellisheiði ⁷	90
1-f5	Vesturlandsvegur við Árvelli	90
1-g4	Hafnarmelar	90
1-h1	Hvassafell í Norðurárdal	90
1-k2	Hrútafjörður	90
1-k7	Gljúfurá í Húnavatnssýslu	90
1-m3	Langidalur	90
1-p2	Öxnadalur	90
<i>Aðrir mælistaðir utan þéttbýlis</i>		
54-06	Snæfellsnesvegur við Eiðhús	90
92-03	Norðfjarðarvegur um Fagradal ⁸	90

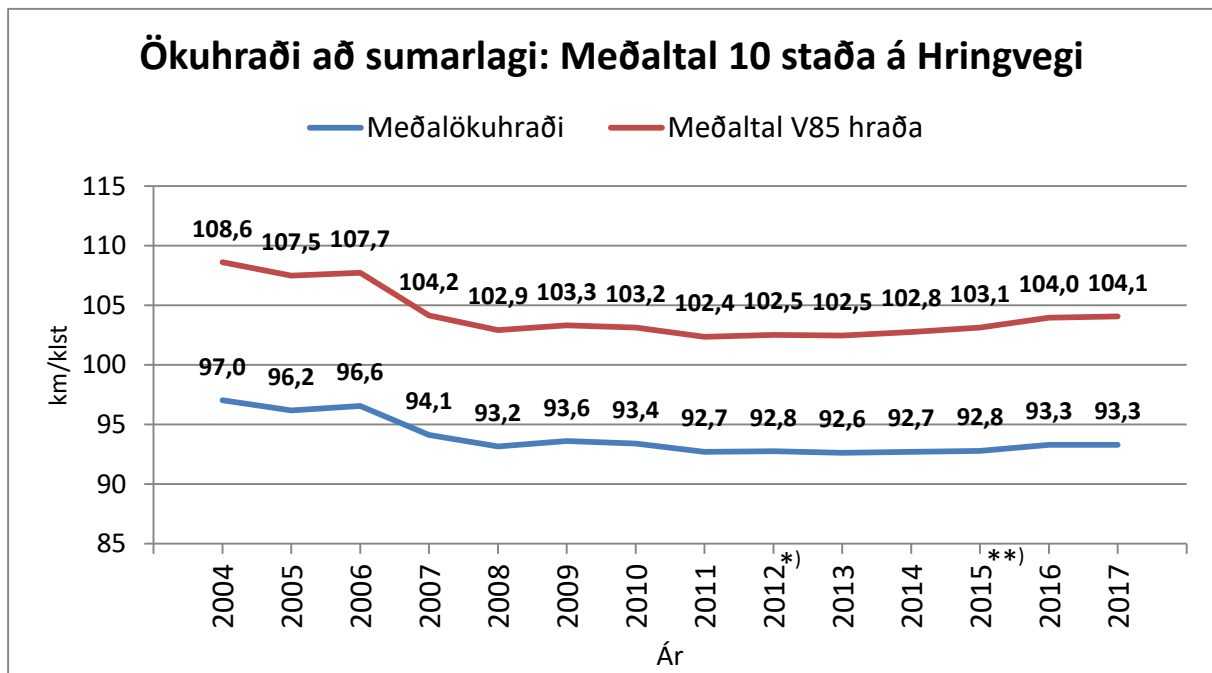
⁵ Leyfilegur hámarkshraði var hækkaður í 80 km/klst haustið 2010.

⁶ Umferðargreinir við Pétursey var bilaður hluta ársins 2012 og er því sleppt í meðaltalsútreikningum veturinn 2011-2012 og sumarið 2012.

⁷ Umferðargreinir á Hringvegi um Hellisheiði var óvirkur hluta árs 2015 og er því sleppt í meðaltalsútreikningum sumarið 2015.

⁸ Þann 11. nóvember 2017 breyttust vegnúmer þannig að vegur um Fagradal tilheyrði Hringvegi. Við útreikning hraða fyrir árið 2018 verður þó fyrst tekið tillit til þeirrar breytingar.

Niðurstöður



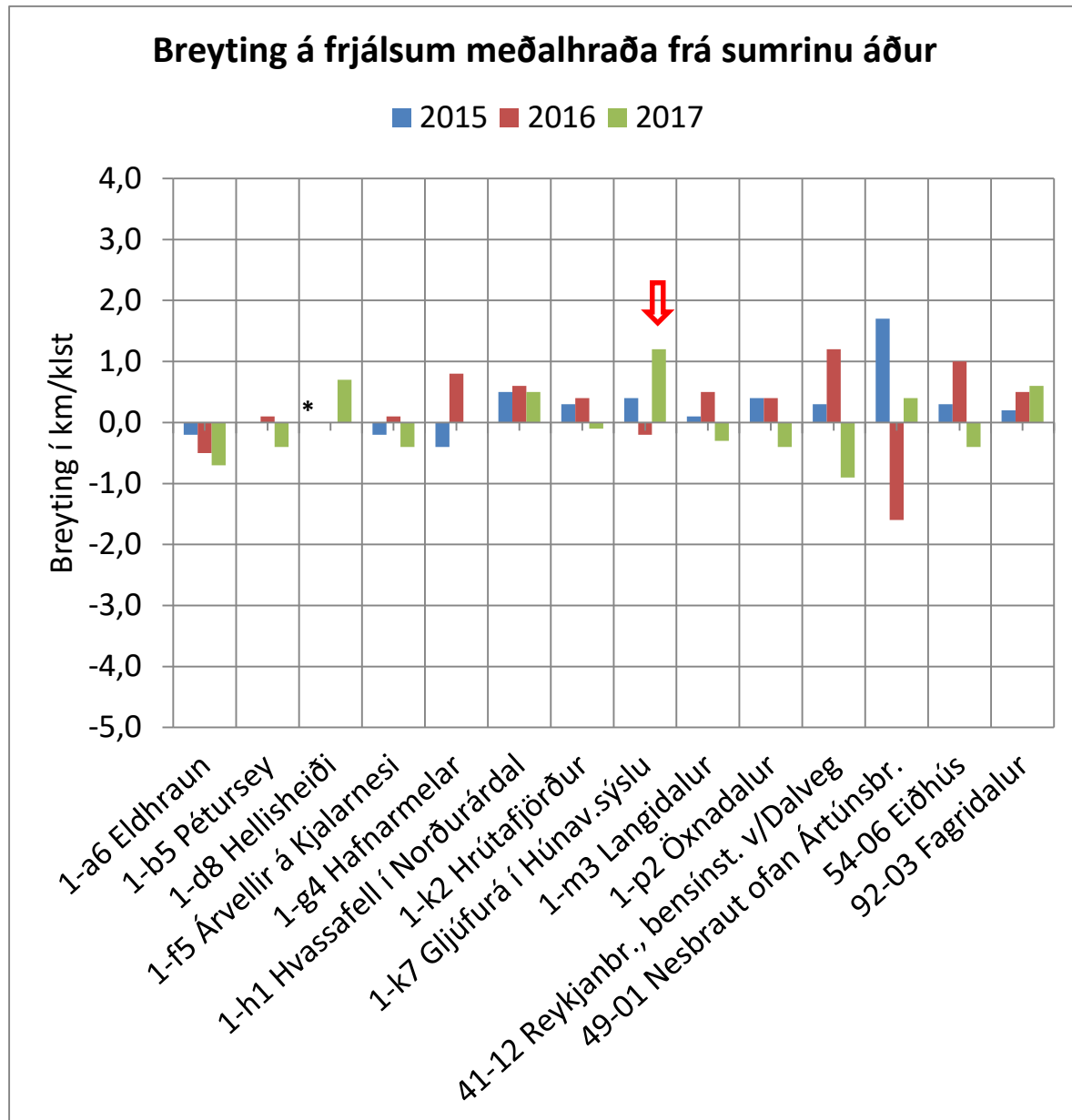
Mynd 1. Meðaltal ökuhraða að sumarlagi á 10 stöðum á Hringvegi 2004 – 2017. *) Mælistað við Pétursey er sleppt árið 2012. **) Mælistað við Hellisheiði er sleppt árið 2015.

Mynd 1 sýnir meðalökuhraða á 10 stöðum⁹ á Hringveginum. Meðalökuhraði sumarið 2017 var 93,3 km/klst. og stendur í stað frá sumrinu áður. Meðaltal V85 hraða hækkar um 0,1 km/klst. og er nú 104,1 km/klst. Tafla 2 sýnir breytingar á milli ára á frjálsum meðalhraða að sumarlagi. Í aftasta dálkinum er heildarbreyting milli 2004 og 2017.

⁹ Pétursey dettur út sumarið 2012 og Hellisheiði dettur út sumarið 2015 því eru stöðvarnar einungis 9 þau ár.

Tafla 2 Breytingar á frjálsum meðalhraða að sumarlagi á 10 stöðum á Hringvegi milli ára. Í aftasta dálkinum er heildarbreyting frá árinu 2004.

Stöðvar á Hringvegi	Breyting meðalökuhraða frá sumrinu áður										'04 - '17
	2009	2010	2011	2012	2013	2014	2015	2016	2017		
1-a6 Eldhraun	-0,2	-1,2	0,1	-0,5	-0,4	-0,4	-0,2	-0,5	-0,7		-8,0
1-b5 Pétursey	0,1	-0,7	-0,4			0,0	0,0	0,1	-0,4		-5,8
1-d8 Hellisheiði	1,6	-0,7	0,2	0,4	-0,8	-0,1			0,7		2,5
1-f5 Árvellir á Kjalarnesi	-0,2	-0,6	-4,8	-0,1	0,1	-0,6	-0,2	0,1	-0,4		-9,0
1-g4 Hafnarmelar	0,5	-0,2	-0,3	0,3	-0,4	0,1	-0,4	0,8	0		-4,0
1-h1 Hvassafell í Norðurárdal	1,3	1,9	-0,7	0,2	-0,3	-0,2	0,5	0,6	0,5		-2,2
1-k2 Hrútafjörður	0,4	-0,2	-0,3	0,2	0,3	0,2	0,3	0,4	-0,1		-2,5
1-k7 Gljúfurá í Húnav.sýslu	0,1	-0,5	-0,3	0,4	-0,3	0,6	0,4	-0,2	1,2		-1,6
1-m3 Langidalur	0,3	0,1	-0,5	0,3	0,7	0,5	0,1	0,5	-0,3		-3,2
1-p2 Öxnadalur	0,6	0,1	0,3	-0,5	0,0	0,5	0,4	0,4	-0,4		-3,4
Meðaltal	0,4	-0,2	-0,7	0,1	-0,1	0,1	0,1	0,2	0,0		-3,7



Mynd 2. Breyting á frjálsum meðalökuhraða frá fyrra sumri á 14 mælistöðum. Hver súla táknar breytingu frá sumrinu áður. Eftirtektarverð hækkun mælist á Gljúfurá í Húnavatnssýslu. *) Mælistað við Hellisheiði er sleppt árið 2015 og því reiknast ekki breytingar 2014 -2015 og 2015-2016.

Tafla 3. Meðalökumhraði á tíu stöðum á Hringvegi sumrin 2004 til 2017. *) Mælistað við Pétursey er sleppt árið 2012. **) Mælistað við Hellisheiði er sleppt árið 2015. Við Árvelli á Kjalarnesi voru tvær sjálfvirkar hraðamyndavélar teknar í notkun í byrjun sumars 2011.

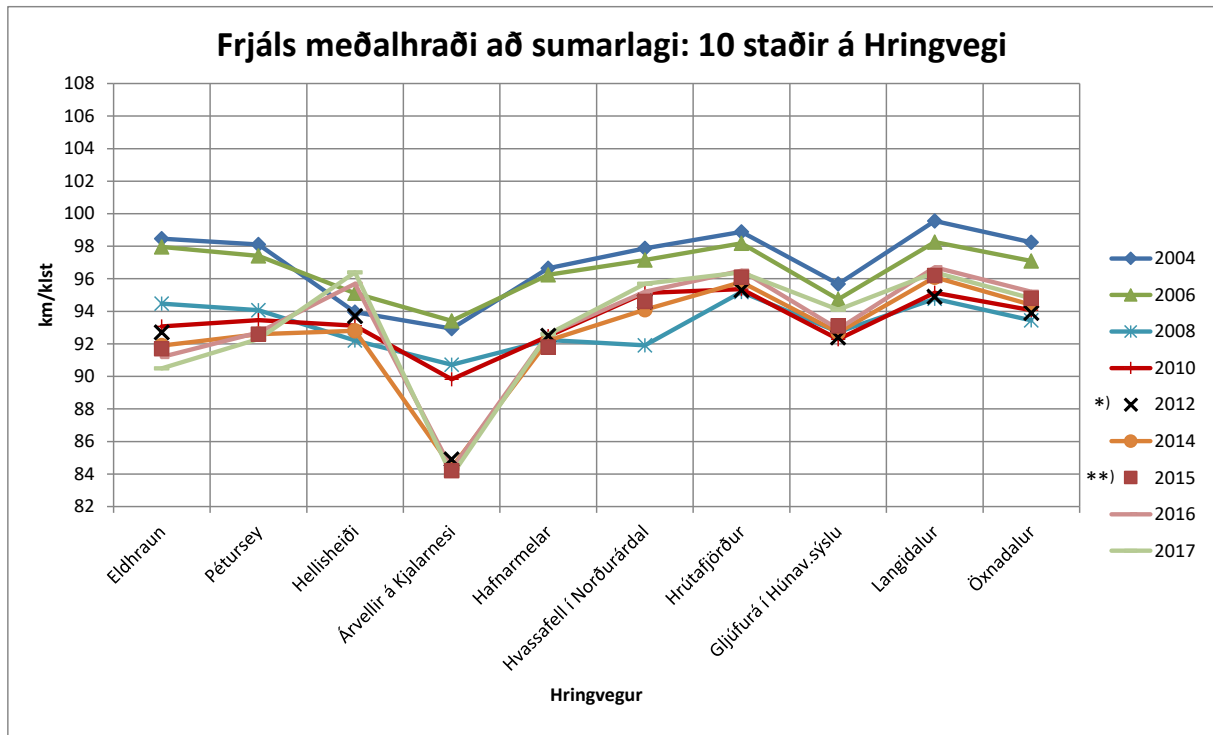
Stöðvar á Hringvegi	Meðalökumhraði sumars													
	2004	2005	2006	2007	2008	2009	2010	2011	2012	2013	2014	2015	2016	2017
1-a6 Eldhraun	98,5	97,7	98,0	95,7	94,5	94,3	93,1	93,2	92,7	92,3	91,9	91,7	91,2	90,5
1-b5 Pétursey	98,1	97,4	97,4	95,3	94,1	94,1	93,5	93,1	*	92,6	92,6	92,6	92,7	92,3
1-d8 Hellisheiði	93,9	93,8	95,1	93,0	92,2	93,8	93,1	93,3	93,7	92,9	92,8	**	95,7	96,4
1-f5 Árvelliir á Kjalarnesi	92,9	93,8	93,4	90,8	90,7	90,5	89,8	85,0	84,9	85,0	84,4	84,2	84,3	83,9
1-g4 Hafnarmelar	96,6	95,7	96,2	93,6	92,2	92,7	92,5	92,2	92,5	92,1	92,2	91,8	92,6	92,6
1-h1 Hvassafell í Norðurárdal	97,9	97,1	97,2	94,1	91,9	93,2	95,1	94,4	94,6	94,3	94,1	94,6	95,2	95,7
1-k2 Hrótafjörður	98,9	97,9	98,2	96,1	95,2	95,6	95,4	95,1	95,3	95,6	95,8	96,1	96,5	96,4
1-k7 Gljúfurá í Húnav.sýslu	95,7	94,6	94,7	92,8	92,7	92,8	92,3	92,0	92,4	92,1	92,7	93,1	92,9	94,1
1-m3 Langidalur	99,6	98,2	98,3	95,7	94,8	95,0	95,1	94,6	94,9	95,6	96,1	96,2	96,7	96,4
1-p2 Öxnadalur	98,2	95,6	97,1	94,2	93,4	94,0	94,1	94,4	93,9	93,9	94,4	94,8	95,2	94,8
Meðaltal	97,0	96,2	96,6	94,1	93,2	93,6	93,4	92,7	92,8	92,6	92,7	92,8	93,3	93,3

Tafla 4. Meðaltal V85 ökuhraða á Hringvegi sumrin 2004 til 2017. *) Mælistað við Pétursey er sleppt árið 2012. **) Mælistað við Hellisheiði er sleppt árið 2015. Við Árvelli á Kjalarnesi voru tvær sjálfvirkar hraðamyndavélar teknar í notkun í byrjun sumars 2011.

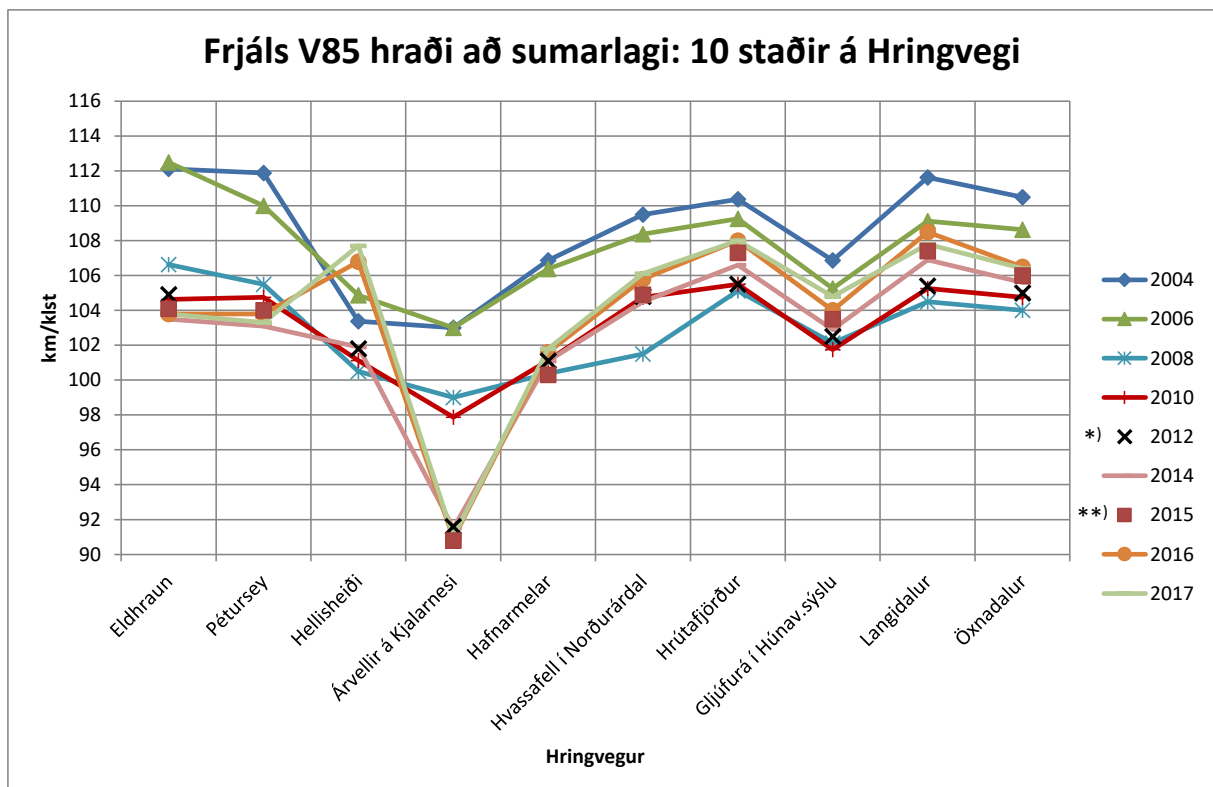
Stöðvar á Hringvegi	Meðaltal V85 að sumarlagi													
	2004	2005	2006	2007	2008	2009	2010	2011	2012	2013	2014	2015	2016	2017
1-a6 Eldhraun	112,1	111,5	112,5	108,4	106,6	105,9	104,6	105,1	104,9	104,3	103,5	104,1	103,8	103,8
1-b5 Pétursey	111,9	110,3	110,0	106,5	105,5	105,4	104,8	103,6	*	102,8	103,1	104,0	103,8	103,3
1-d8 Hellisheiði	103,4	103,5	104,9	101,3	100,5	101,9	101,1	101,0	101,8	101,1	101,9	**	106,8	107,7
1-f5 Árvelliir á Kjalarnesi	103,0	103,8	103,0	99,0	99,0	98,4	97,9	91,6	91,6	91,6	91,5	90,8	90,9	91,0
1-g4 Hafnarmelar	106,9	106,0	106,4	102,1	100,4	101,4	101,1	100,9	101,1	100,5	101,1	100,3	101,6	101,8
1-h1 Hvassafell í Norðurárdal	109,5	108,3	108,4	105,1	101,5	103,0	104,8	104,5	104,8	104,8	104,5	104,9	105,8	106,1
1-k2 Hrótafjörður	110,4	109,0	109,3	106,3	105,1	105,8	105,5	105,3	105,5	106,0	106,6	107,3	108,0	108,0
1-k7 Gljúfurá í Húnav.sýslu	106,9	105,5	105,3	102,9	102,1	102,5	101,8	102,1	102,5	102,5	102,9	103,5	104,0	104,8
1-m3 Langidalur	111,6	109,6	109,1	105,6	104,5	104,8	105,3	104,4	105,4	106,3	106,9	107,4	108,5	107,8
1-p2 Öxnadalur	110,5	107,5	108,6	104,5	104,0	104,4	104,8	105,1	105,0	104,8	105,6	106,0	106,5	106,4
Meðaltal	108,6	107,5	107,7	104,2	102,9	103,3	103,2	102,4	102,5	102,5	102,8	103,1	104,0	104,1

Tafla 5 Hlutfall ökumanna á Hringvegi sem aka á meiri hraða en 30 km/klst. yfir leyfilegum ökuhraða. *) Mælistað við Pétursey er sleppt árið 2012. **) Mælistað við Hellisheiði er sleppt árið 2015.

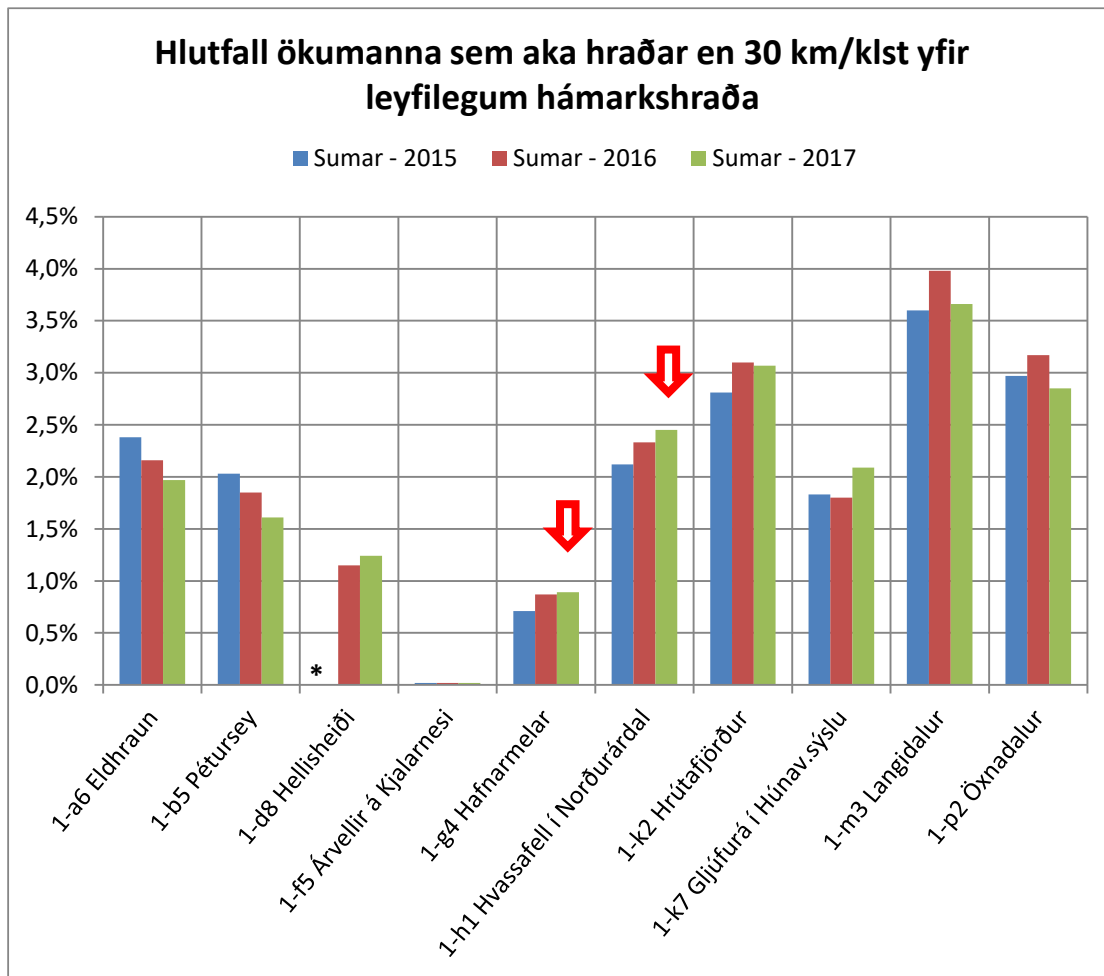
Stöðvar á Hringvegi	Hlutfall ökumanna sem aka hraða en 30 km/klst yfir leyfilegum													
	2004	2005	2006	2007	2008	2009	2010	2011	2012	2013	2014	2015	2016	2017
1-a6 Eldhraun	6,8%	6,1%	6,5%	4,6%	3,8%	3,5%	2,8%	3,0%	2,7%	2,6%	2,2%	2,4%	2,2%	2,0%
1-b5 Pétursey	5,7%	4,9%	4,9%	3,4%	2,8%	2,6%	2,2%	2,2%	*	1,9%	1,8%	2,0%	1,9%	1,6%
1-d8 Hellisheiði	0,9%	1,0%	1,1%	0,6%	0,5%	0,6%	0,5%	0,5%	0,6%	0,5%	0,6%	**	1,2%	1,2%
1-f5 Árvelliir á Kjalarnesi	0,9%	1,1%	1,0%	0,5%	0,5%	0,4%	0,3%	0,0%	0,0%	0,0%	0,0%	0,0%	0,0%	0,0%
1-g4 Hafnarmelar	1,8%	1,7%	1,8%	1,0%	0,8%	0,8%	0,7%	0,7%	0,8%	0,7%	0,7%	0,7%	0,9%	0,9%
1-h1 Hvassafell í Norðurárdal	4,0%	3,5%	3,4%	1,0%	0,6%	1,6%	2,1%	1,9%	1,9%	1,8%	1,8%	2,1%	2,3%	2,5%
1-k2 Hrótafjörður	4,1%	3,6%	3,6%	2,5%	2,2%	2,2%	2,1%	2,1%	2,2%	2,3%	2,5%	2,8%	3,1%	3,1%
1-k7 Gljúfurá í Húnav.sýslu	2,7%	2,4%	2,3%	1,6%	1,6%	1,4%	1,4%	1,4%	1,5%	1,5%	1,5%	1,8%	1,8%	2,1%
1-m3 Langidalur	6,1%	5,1%	4,9%	3,3%	2,9%	2,8%	2,8%	2,5%	2,9%	3,1%	3,3%	3,6%	4,0%	3,7%
1-p2 Öxnadalur	5,6%	3,8%	4,5%	2,6%	2,3%	2,3%	2,6%	2,7%	2,7%	2,7%	2,7%	3,0%	3,2%	2,9%
Meðaltal	3,9%	3,3%	3,4%	2,1%	1,8%	1,8%	1,7%	1,7%	1,7%	1,7%	1,7%	2,1%	2,0%	2,0%



Mynd 3. Frjáls meðalhraði á 10 stöðum á Hringvegi sumrin 2004 til 2017. *) Mælistað við Pétursey er sleppt árið 2012. **) Mælistað við Hellisheiði er sleppt árið 2015.



Mynd 4. Frjáls V85 hraði á 10 stöðum á Hringvegi sumrin 2004 til 2016. *) Mælistað við Pétursey er sleppt árið 2012. **) Mælistað við Hellisheiði er sleppt árið 2015.



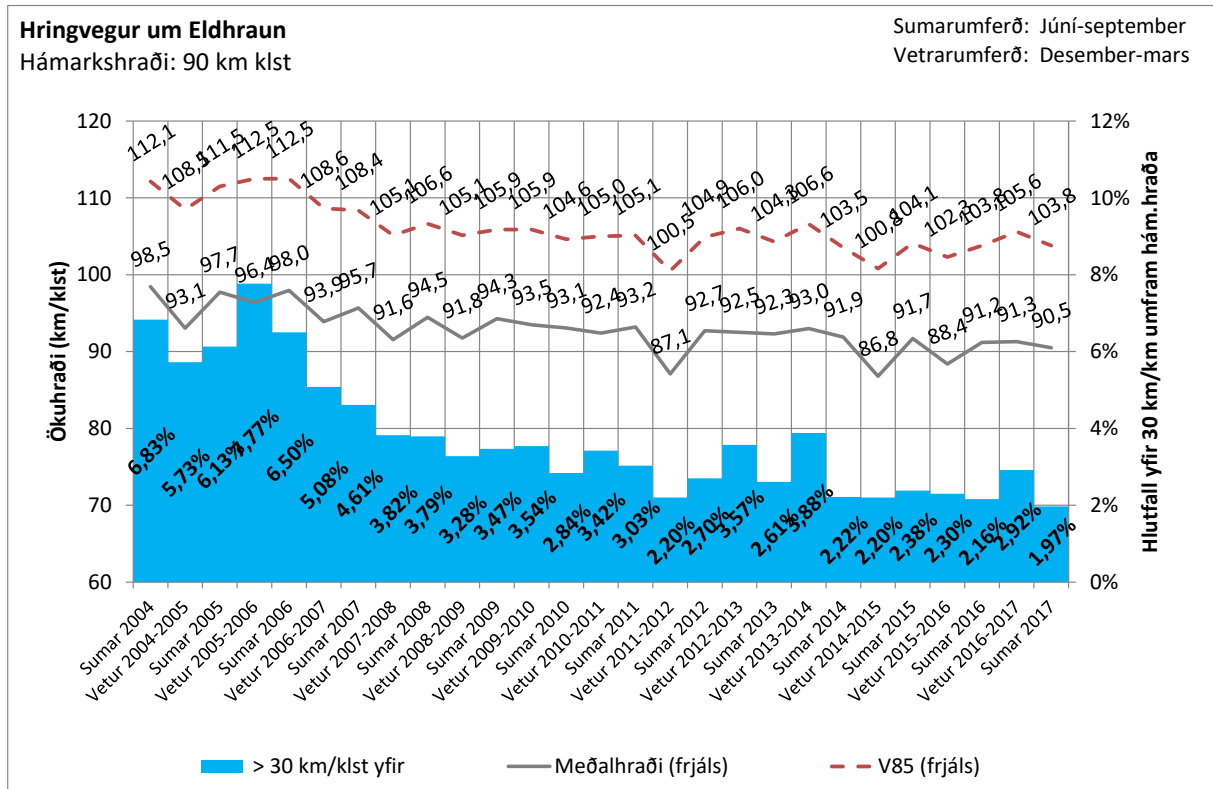
Mynd 5. Hlutfall ökumanna á Hringvegi sem aka hraðar en 30 km/klst. yfir leyfilegum hámarkshraða. Hæst er hlutfallið í Langadal þótt það lækki aðeins frá fyrra ári. Hækkun mælist fjórða árið í röð á Hafnarmelum og þriðja árið í röð á Hvassafelli í Norðurárdal. *) Mælistað við Hellisheiði er sleppt árið 2015.

- Meðalhraði sumarið 2017 hefur hækkað á fimm mælistöðum af 14 frá sumrinu 2016, að meðaltali er hækkunin 0,7 km/klst. á þeim stöðum þar sem hraði hefur hækkað (Mynd 2). Af þessum stöðum er einn staður þar sem hraðinn hefur hækkað fjögur ár í röð, þ.e. á Norðfjarðarvegi um Fagradal, og á einum stað hefur hraðinn hækkað þrjú ár í röð, þ.e. á Hringvegi við Hvassafell í Norðurárdal.
- Á einum stað, við Hafnarmela, stóð ökuhraðinn í stað.
- Á átta stöðum hefur ökuhraði lækkað, að meðaltali er lækkunin um 0,5 km/klst. á þeim stöðum þar sem hraði hefur lækkað.
- Meðalökuhraði á Hringvegi hefur staðið í stað sumarið 2017 í samanburði við sumarið 2016 og V85 hefur hækkað að meðaltali um 0,1 km/klst. Hlutfall ökumanna sem aka hraðar en 30 km/klst. yfir leyfilegum hámarkshraða er það sama sumarið 2016 og sumarið 2017.
- Mest hækkaði meðalhraði við Gljúfurá í Húnavatnssýslu, um 1,2 km/klst.
- Mest lækkaði meðalhraði á Reykjanesbraut hjá bensínstöð við Dalveg, um 0,9 km/klst.

Hér á eftir fylgja myndir með niðurstöðum fyrir hvern mælistaðanna 14 sem til grundvallar eru í þessari samantekt. Á línuritum er sýndur árstíðabundinn frjáls meðalhraði og frjáls V85-hraði, ásamt súluriti sem sýnir hlutfall ökumanna sem aka hraðar en 30 km/klst. yfir leyfilegum hámarkshraða.

Einnig er birt yfirlit yfir ökuhraða allra mánaða á mælistöðunum. Fyrir hvern mælistað eru gefnar töflur yfir frjálsan meðalhraða og frjálsan V85 hraða ásamt línuritum.

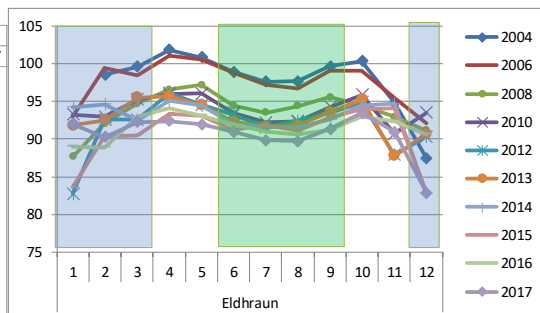
Hringvegur um Eldhraun



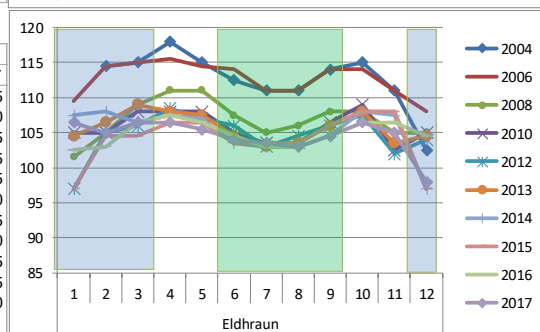
Eldhraun

Meðalhraði, frjás

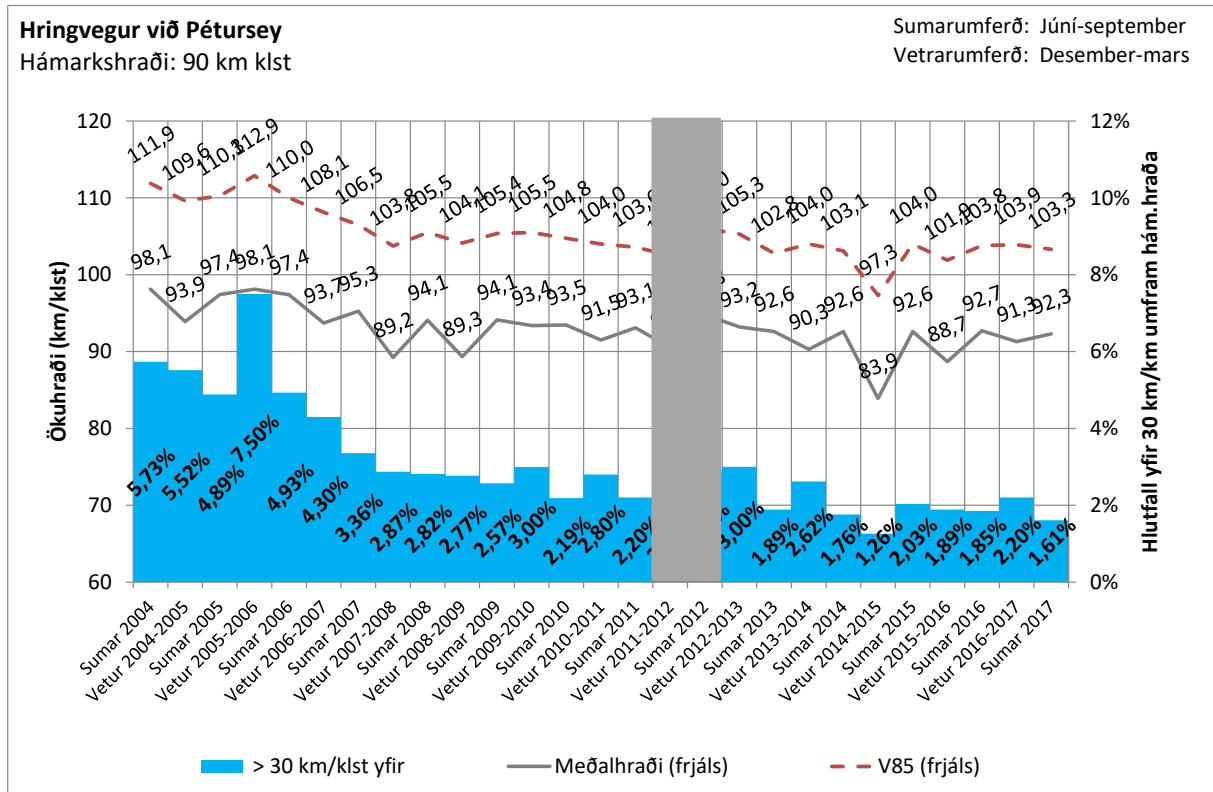
Average	Stöð	Mán	Ár	2004	2006	2008	2010	2012	2013	2014	2015	2016	2017
Eldhraun	1			93,0	87,7	93,2	82,7	91,8	94,3	83,6	89,0	92,0	
	2			98,6	99,4	92,0	93,0	92,6	92,5	94,6	90,3	88,9	90,3
	3			99,6	98,4	94,7	95,2	92,5	95,5	92,4	90,5	92,9	92,3
	4			101,8	101,1	96,5	95,9	96,1	95,7	95,0	93,4	94,1	92,4
	5			100,8	100,6	97,2	96,0	94,5	94,5	94,4	93,1	93,1	91,9
	6			98,9	98,8	94,4	93,5	93,3	92,3	91,9	91,2	92,0	90,9
	7			97,6	97,2	93,5	92,2	91,6	91,6	91,8	91,8	90,9	89,8
	8			97,7	96,8	94,4	92,3	92,5	91,8	91,6	91,1	90,6	89,7
	9			99,7	99,1	95,6	94,2	93,4	93,6	92,6	92,8	91,3	91,3
	10			100,3	99,1	94,4	95,9	94,9	95,2	94,5	94,0	93,0	93,4
	11			94,8	95,5	93,0	90,7	87,9	87,7	94,7	94,0	92,3	90,9
	12			87,4	92,1	91,1	93,5	90,3	90,7	82,8	82,9	90,6	82,9



Average	Stöð	Mán	Ár	2004	2006	2008	2010	2012	2013	2014	2015	2016	2017
Eldhraun	1			109,5	101,5	105,0	97,0	104,5	107,5	97,0	102,5	106,5	
	2			114,5	114,5	105,0	105,0	105,0	106,5	108,0	104,5	103,0	105,0
	3			115,0	115,0	109,0	108,0	106,0	109,0	106,5	104,5	106,5	106,5
	4			118,0	115,5	111,0	108,0	108,5	108,0	107,5	106,5	107,5	106,5
	5			115,0	114,5	111,0	108,0	107,0	107,5	107,0	106,5	106,5	105,5
	6			112,5	114,0	107,5	105,0	106,0	104,5	103,5	103,5	104,5	104,0
	7			111,0	111,0	105,0	103,5	103,0	103,0	103,0	103,5	103,0	103,5
	8			111,0	111,0	106,0	103,5	104,5	103,5	103,0	103,5	103,0	103,0
	9			114,0	114,0	108,0	106,5	106,0	106,0	104,5	106,0	104,5	104,5
	10			115,0	114,0	108,0	109,0	107,5	108,0	108,0	108,0	106,5	106,5
	11			111,0	111,0	105,0	102,5	102,0	103,5	107,5	108,0	106,5	105,0
	12			102,5	108,0	105,0	105,0	104,0	104,5	97,0	97,0	104,5	98,0



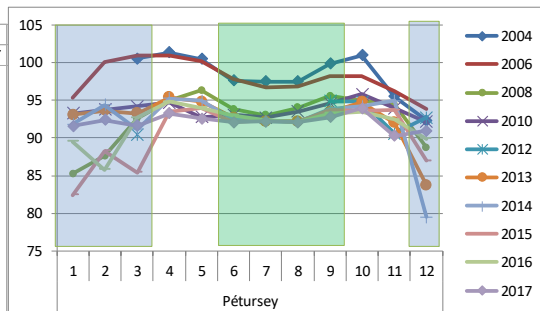
Hringvegur við Pétursey¹⁰



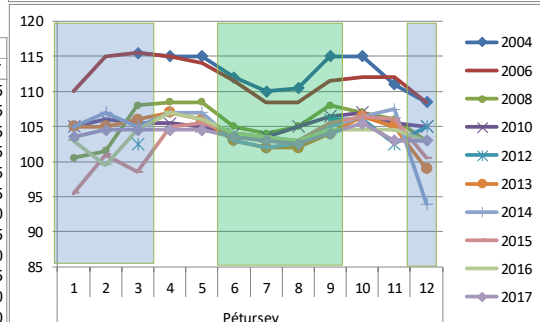
Pétursey

Meðalhraði, frjáls

Average	Stöð	Mán	Ár	2004	2006	2008	2010	2012	2013	2014	2015	2016	2017
Péturs	1			95,3	85,2	93,2			93,1	91,8	82,4	89,5	91,5
	2			100,1	87,6	93,8			93,6	94,4	88,3	85,8	92,4
	3			100,5	100,9	92,6	94,2	90,5	93,2	91,1	85,4	92,7	91,6
	4			101,3	101,0	95,0	94,7		95,4	95,2	93,5	94,8	93,2
	5			100,5	100,1	96,3	92,7		94,8	95,0	93,9	94,0	92,6
	6			97,6	97,9	93,8	93,1		92,7	92,5	92,2	93,0	92,1
	7			97,5	96,7	93,0	92,7		92,2	92,2	92,3	92,4	92,2
	8			97,5	96,8	94,0	93,5		92,2	92,1	92,1	92,1	92,1
	9			99,9	98,2	95,5	94,6	94,8	93,4	93,8	93,8	93,3	92,7
	10			101,0	98,2	94,9	95,8	94,8	94,7	94,2	93,6	93,5	93,9
	11			95,5	96,2	94,5	93,9	90,6	92,0	94,9	93,7	92,4	90,2
	12			92,3	93,9	88,7	92,2	92,7	83,8	79,5	87,0	89,9	91,0

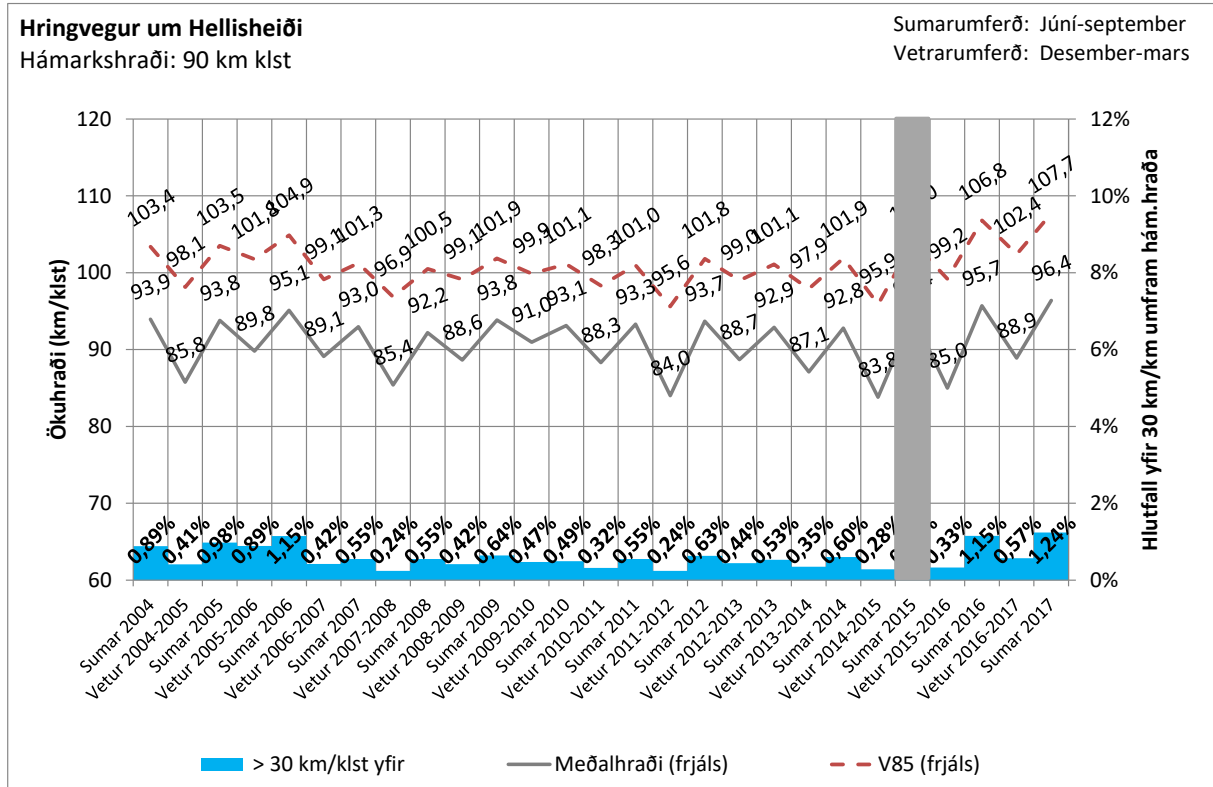


Average	Stöð	Mán	Ár	2004	2006	2008	2010	2012	2013	2014	2015	2016	2017
Péturs	1			110,0	100,5	105,0			105,0	105,0	95,5	103,0	103,5
	2			115,0	101,5	106,0			105,0	107,0	101,0	99,5	104,5
	3			115,5	115,5	108,0	105,5	102,5	106,0	105,0	98,5	104,5	104,5
	4			115,0	115,0	108,5	105,5		107,0	107,0	105,0	107,0	104,5
	5			115,0	114,0	108,5	105,0		106,0	107,0	105,5	106,0	104,5
	6			112,0	111,5	105,0	104,0		103,0	103,0	104,0	104,0	103,5
	7			110,0	108,5	104,0	103,5		102,0	102,0	103,5	103,5	103,0
	8			110,5	108,5	105,0	105,0		102,0	102,5	103,0	103,0	102,5
	9			115,0	111,5	108,0	106,5	106,0	104,0	105,0	105,5	104,5	104,0
	10			115,0	112,0	107,0	107,0	106,0	106,5	106,5	106,5	104,5	105,5
	11			111,0	112,0	106,0	105,5	102,5	105,0	107,5	106,0	104,5	103,0
	12			108,5	108,5	103,0	105,0	105,0	99,0	94,0	100,5	103,0	103,0



¹⁰ Vetri 2011-2012 og sumri 2012 er sleppt úr þar sem umferðargreinir við Pétursey var í ólagi.

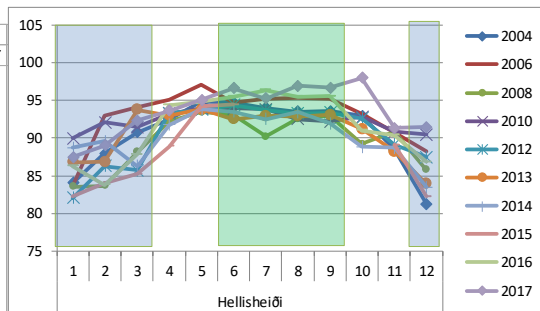
Hringvegur um Hellisheiði



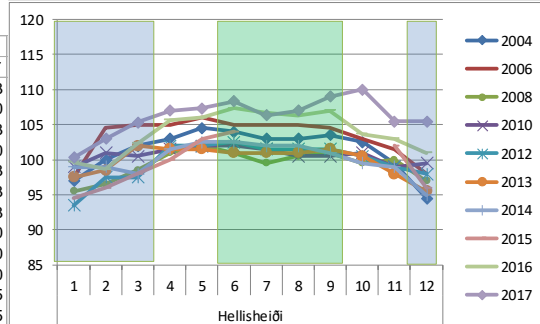
Hellisheiði

Meðalhraði, frjáls

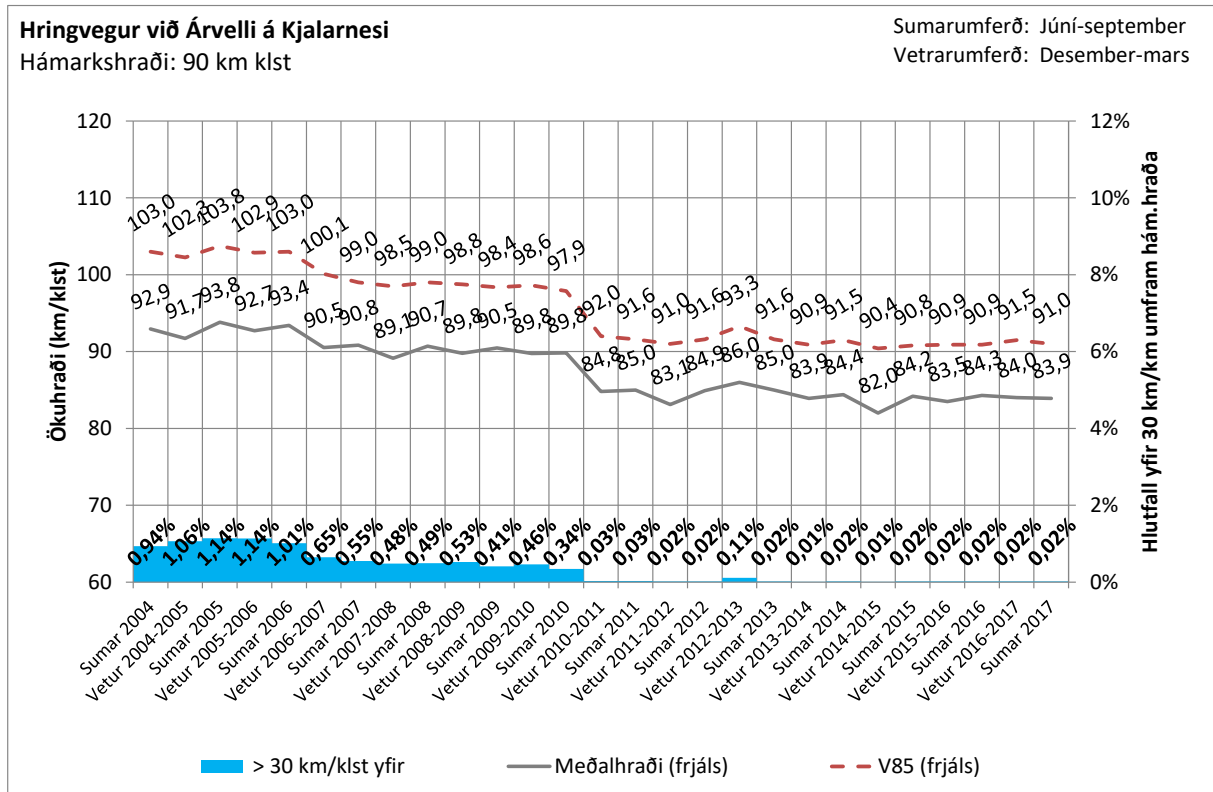
Average	Stöð	Mán	Ár	2004	2006	2008	2010	2012	2013	2014	2015	2016	2017
Hellisheiði	1			84,0	83,7	83,5	90,0	82,0	86,8	88,7	82,3	86,3	87,5
	2			88,0	93,0	83,7	92,1	86,3	86,8	89,6	84,1	83,8	89,0
	3			90,8	94,1	88,2	91,4	85,7	93,8	86,3	85,2	87,8	92,3
	4			92,5	95,1	92,2	93,2	93,3	93,0	91,7	88,9	94,4	93,6
	5			94,8	97,1	93,5	93,9	93,7	93,8	93,8	94,2	94,8	95,1
	6			94,7	94,7	93,1	94,0	94,4	92,5	93,5	94,4	95,5	96,6
	7			94,0	95,3	90,2	93,8	93,7	92,9	92,5		96,4	95,2
	8			93,5	95,3	92,5	92,5	93,2	92,9	93,4		95,5	96,9
	9			93,6	95,2	93,0	92,2	93,4	93,1	91,9		95,5	96,6
	10			92,9	93,2	89,2	92,8	92,6	91,2	88,8		91,0	98,0
	11			88,5	90,8	90,9	90,9	89,2	88,2	88,7	89,1	90,4	91,3
	12			81,2	88,2	85,8	90,5	87,4	83,9	83,5	82,2	86,8	91,5



Average	Stöð	Mán	Ár	2004	2006	2008	2010	2012	2013	2014	2015	2016	2017
Hellisheiði	1			97,0	97,5	95,5	99,0	93,5	97,5	99,0	94,5	99,7	100,3
	2			100,0	104,5	96,5	101,0	97,5	98,5	99,0	96,0	98,7	103,0
	3			102,0	105,0	98,5	100,5	97,5	102,0	98,0	98,0	102,3	105,3
	4			103,0	105,0	101,0	101,5	102,0	101,5	101,5	100,0	105,7	107,0
	5			104,5	106,0	102,0	102,0	102,0	101,5	102,5	103,0	106,0	107,3
	6			104,0	105,0	101,0	102,0	102,5	101,0	102,5	104,0	107,3	108,3
	7			103,0	105,0	99,5	101,5	101,5	101,0	102,0		106,7	106,3
	8			103,0	105,0	100,5	100,5	101,5	101,0	102,0		106,3	107,0
	9			103,5	104,5	101,0	100,5	101,5	101,5	101,0		107,0	109,0
	10			102,5	103,0	99,5	101,0	100,5	100,5	99,5		103,7	110,0
	11			99,5	101,5	100,0	99,0	99,0	99,0	99,0	102,0	103,0	105,5
	12			94,5	98,0	97,0	99,5	98,0	95,5	95,0	96,0	101,0	105,5



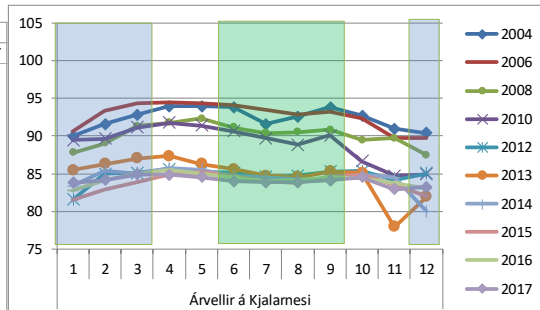
Hringvegur við Árvelli á Kjalarnesi



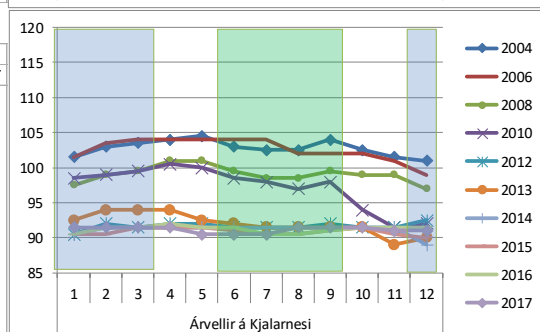
Árvelli á Kjalarnesi

Meðalhraði, frjáls

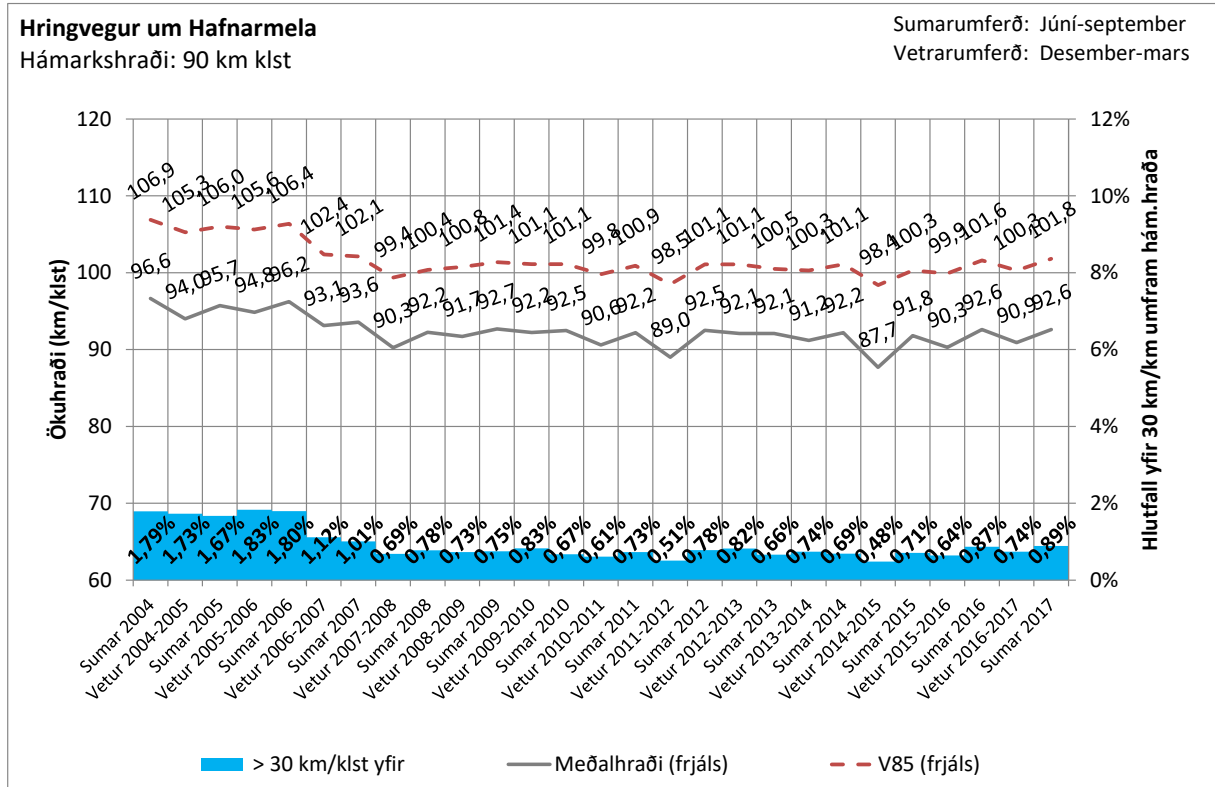
Average	Stöð	Mán	Ár	2004	2006	2008	2010	2012	2013	2014	2015	2016	2017
Árvelli	1			90,0	90,7	87,8	89,4	81,5	85,5	83,4	81,5	82,7	83,8
	2			91,5	93,4	89,0	89,6	85,0	86,3	85,3	82,8	84,1	84,2
	3			92,8	94,3	91,3	91,1	85,1	87,0	85,0	83,8	85,0	84,9
	4			94,0	94,5	91,8	91,8	85,6	87,3	85,7	84,8	85,5	84,8
	5			94,0	94,4	92,3	91,4	85,3	86,3	85,5	85,2	85,0	84,5
	6			93,8	94,1	91,1	90,7	85,1	85,6	84,7	84,6	84,5	84,0
	7			91,5	93,4	90,4	89,7	84,5	84,7	84,6	84,0	84,0	83,8
	8			92,6	92,8	90,5	88,9	84,7	84,5	84,3	83,7	84,1	83,8
	9			93,8	93,2	90,8	90,1	85,3	85,3	84,2	84,6	84,5	84,1
	10			92,7	92,3	89,5	86,7	85,4	85,1	84,8	84,8	84,4	84,6
	11			90,9	89,7	89,7	84,7	84,1	77,9	84,4	83,5	83,8	82,9
	12			90,4	89,7	87,4	84,9	85,0	81,9	80,0	82,0	83,0	83,3



Average	Stöð	Mán	Ár	2004	2006	2008	2010	2012	2013	2014	2015	2016	2017
Árvelli	1			101,5	101,5	97,5	98,5	90,5	92,5	90,5	90,5	90,5	91,5
	2			103,0	103,5	99,0	99,0	92,0	94,0	91,5	90,5	91,5	91,5
	3			103,5	104,0	99,5	99,5	91,5	94,0	91,5	91,5	91,5	91,5
	4			104,0	104,0	101,0	100,5	92,0	94,0	91,5	91,5	92,0	91,5
	5			104,5	104,0	101,0	100,0	92,0	92,5	91,5	91,5	90,5	90,5
	6			103,0	104,0	99,5	98,5	91,5	92,0	91,5	91,0	91,5	90,5
	7			102,5	104,0	98,5	98,0	91,5	91,5	91,5	90,5	90,5	90,5
	8			102,5	102,0	98,5	97,0	91,5	91,5	91,5	90,5	90,5	91,5
	9			104,0	102,0	99,5	98,0	92,0	91,5	91,5	91,0	91,0	91,5
	10			102,5	102,0	99,0	94,0	91,5	91,5	91,5	91,5	91,5	91,5
	11			101,5	101,0	99,0	91,5	91,5	89,0	91,5	90,5	91,5	91,0
	12			101,0	99,0	97,0	92,0	92,5	90,0	89,0	90,0	91,5	91,0



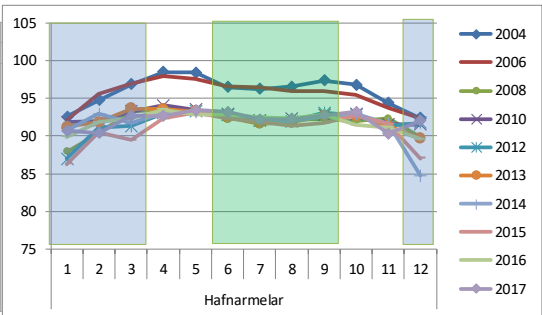
Hringvegur um Hafnarmela



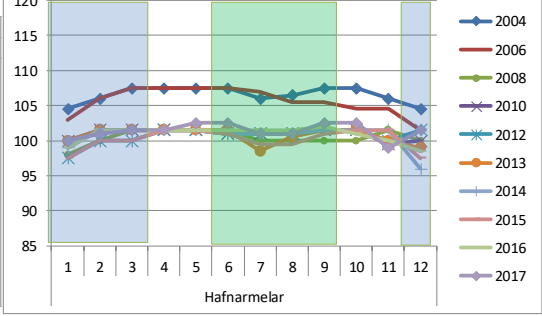
Hafnarmelar

Meðalhraði, frjáls

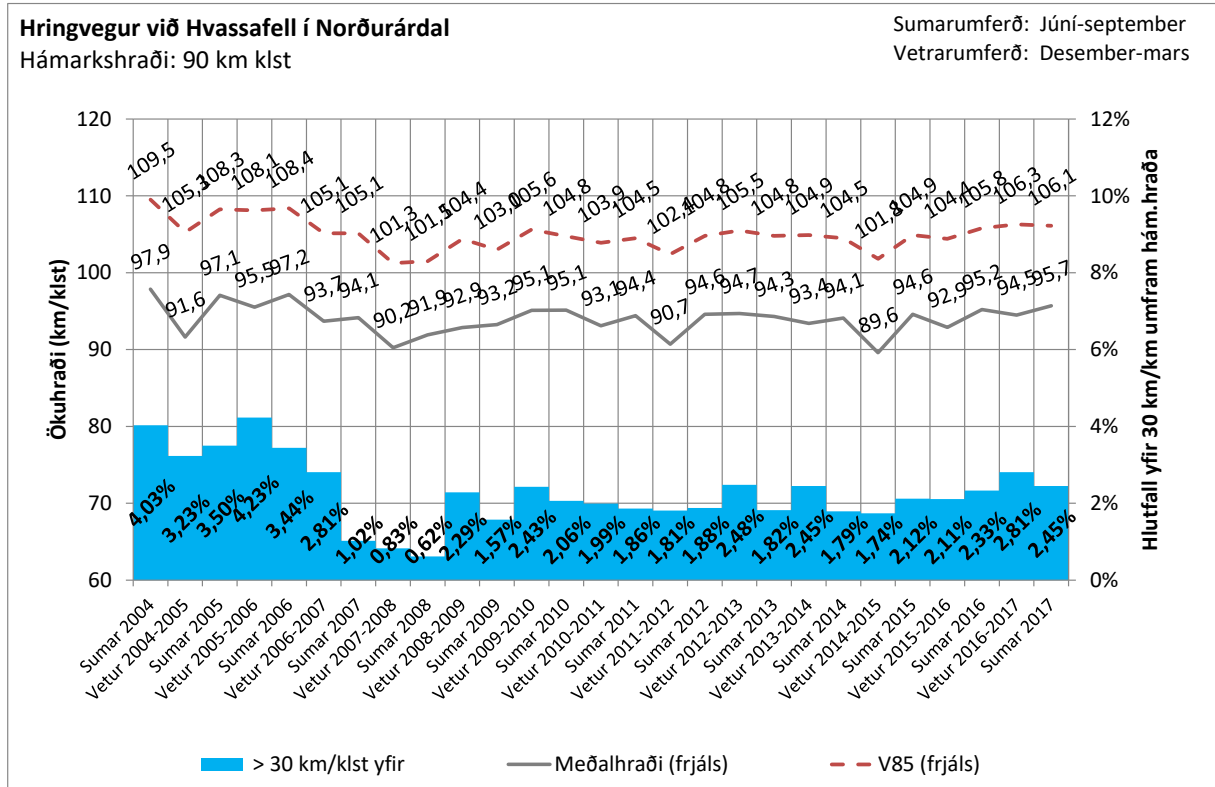
Average	Stöð	Mán	Ár	2004	2006	2008	2010	2012	2013	2014	2015	2016	2017
Hafna	1		2004	92,6	92,1	87,9	91,8	86,9	91,2	90,7	86,3	89,9	90,7
	2		2004	94,8	95,5	90,4	92,0	91,1	91,8	92,9	90,4	91,8	90,4
	3		2004	96,8	97,0	93,2	93,2	91,3	93,6	91,7	89,4	92,3	92,7
	4		2004	98,5	98,0	93,5	94,0	93,0	93,6	93,2	92,4	93,5	92,6
	5		2004	98,4	97,6	93,3	93,5	93,2	93,3	93,1	93,1	92,9	93,4
	6		2004	96,5	96,6	92,6	92,9	92,8	92,5	92,5	92,3	92,9	93,2
	7		2004	96,2	96,5	91,8	92,0	92,1	91,6	91,8	91,8	92,5	92,2
	8		2004	96,5	95,9	92,3	92,2	91,9	91,8	92,0	91,4	92,3	92,2
	9		2004	97,3	96,0	92,3	92,8	93,1	92,6	92,6	91,7	92,8	92,7
	10		2004	96,8	95,5	92,0	92,9	92,7	92,7	92,9	92,7	91,4	93,2
	11		2004	94,4	93,7	92,3	91,6	91,3	91,3	91,6	91,6	91,2	90,3
	12		2004	92,4	92,3	89,8	91,5	91,7	89,7	84,7	87,1	89,6	92,0



Average	Stöð	Mán	Ár	2004	2006	2008	2010	2012	2013	2014	2015	2016	2017
Hafna	1		2004	104,5	103,0	98,0	100,0	97,5	100,0	99,0	97,5	99,0	100,0
	2		2004	106,0	106,0	100,0	101,5	100,0	101,5	101,5	100,0	101,5	101,0
	3		2004	107,5	107,5	101,5	101,5	100,0	101,5	101,5	100,0	101,5	101,5
	4		2004	107,5	107,5	101,5	101,5	101,5	101,5	101,5	101,5	101,5	101,5
	5		2004	107,5	107,5	101,5	101,5	101,5	101,5	101,5	101,5	101,5	102,5
	6		2004	107,5	107,5	101,5	101,0	101,0	101,5	101,0	101,0	101,5	102,5
	7		2004	106,0	107,0	100,0	101,0	101,0	98,5	101,0	99,5	101,5	101,0
	8		2004	106,5	105,5	100,0	101,0	101,0	100,5	101,0	99,5	101,5	101,0
	9		2004	107,5	105,5	100,0	101,5	101,5	101,5	101,5	101,0	102,0	102,5
	10		2004	107,5	104,5	100,0	101,5	101,5	101,5	101,5	101,5	101,0	102,5
	11		2004	106,0	104,5	101,5	99,5	100,0	100,0	101,5	101,5	100,0	99,0
	12		2004	104,5	101,5	100,0	100,0	101,5	99,0	96,0	97,5	98,5	101,5



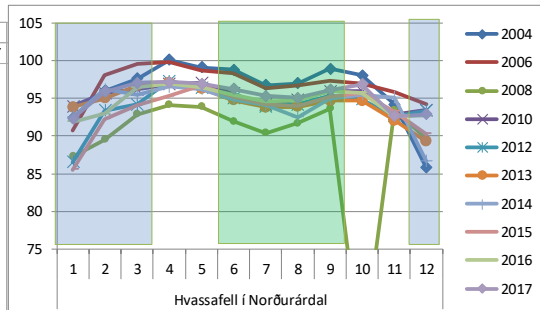
Hringvegur við Hvassafell í Norðurárdal



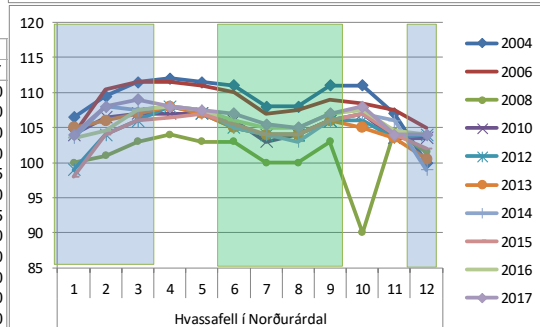
Hvassafell í Norðurárdal

Meðalhraði, frjár

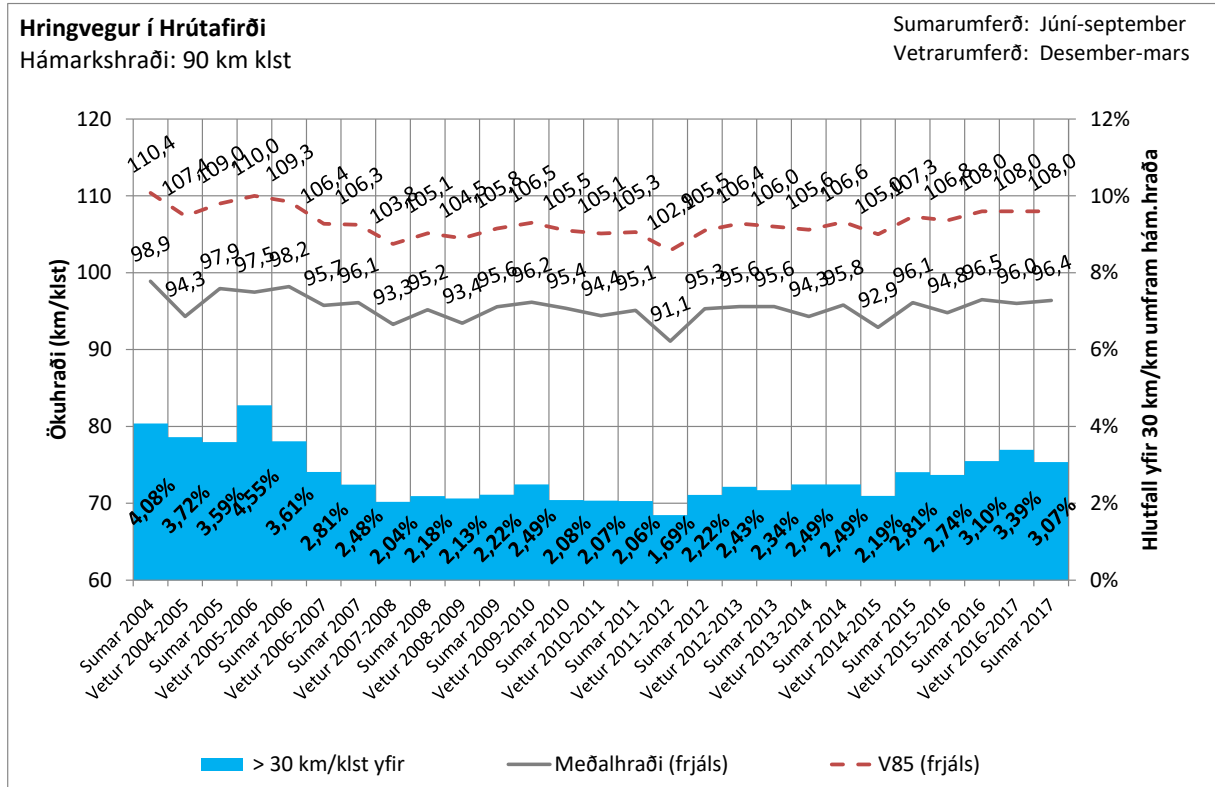
Average	Stöð	Mán	Ár	2004	2006	2008	2010	2012	2013	2014	2015	2016	2017
Hvass	1			92,4	90,7	87,3	93,9	86,5	93,8	92,5	85,5	91,9	92,3
	2			96,0	98,1	89,5	95,7	93,4	95,0	96,2	92,2	92,9	95,9
	3			97,6	99,5	92,9	96,1	94,2	96,7	95,5	94,1	96,5	97,1
	4			100,1	99,9	94,1	96,9	97,3	97,1	96,6	95,3	97,0	97,2
	5			99,1	98,7	93,8	97,1	96,4	96,3	96,3	96,8	96,4	96,9
	6			98,8	98,3	92,0	95,6	95,0	94,8	94,8	95,2	95,4	96,2
	7			96,7	96,3	90,4	94,1	93,9	93,8	94,0	94,2	94,6	95,3
	8			97,0	96,7	91,7	94,8	94,2	93,9	92,5	94,0	94,7	95,0
	9			98,9	97,3	93,6	95,9	95,4	94,7	95,0	95,2	96,0	96,1
	10			98,0	97,0	60,4	95,9	94,9	94,7	95,5	95,7	95,8	96,9
	11			94,2	95,8	93,5	92,9	92,7	92,1	95,1	93,2	92,6	92,6
	12			85,8	94,2	89,6	93,4	93,4	89,3	86,6	90,3	92,7	92,9



Average	Stöð	Mán	Ár	2004	2006	2008	2010	2012	2013	2014	2015	2016	2017
Hvass	1			106,5	104,0	100,0	104,0	99,0	105,0	103,5	98,0	103,5	104,0
	2			109,5	110,5	101,0	106,5	104,0	106,0	108,0	104,0	104,5	108,0
	3			111,5	111,5	103,0	107,0	106,0	107,0	107,5	106,0	107,5	109,0
	4			112,0	111,5	104,0	107,0	108,0	108,0	108,0	106,5	108,0	108,0
	5			111,5	111,0	103,0	107,0	107,0	107,5	107,5	107,0	107,5	107,5
	6			111,0	110,0	103,0	106,0	105,0	105,0	105,0	105,5	106,0	107,0
	7			108,0	107,0	100,0	103,0	104,0	104,0	104,0	104,0	105,0	105,5
	8			108,0	107,5	100,0	104,0	104,0	104,0	103,0	104,0	105,0	105,0
	9			111,0	109,0	103,0	106,0	106,0	106,0	106,0	106,0	107,0	107,0
	10			111,0	108,5	90,0	107,0	106,0	105,0	107,0	107,0	107,5	108,0
	11			107,0	107,5	104,5	103,5	103,5	103,5	106,0	104,0	104,5	104,0
	12			100,0	105,0	101,5	103,5	104,0	100,5	99,0	102,0	104,0	104,0



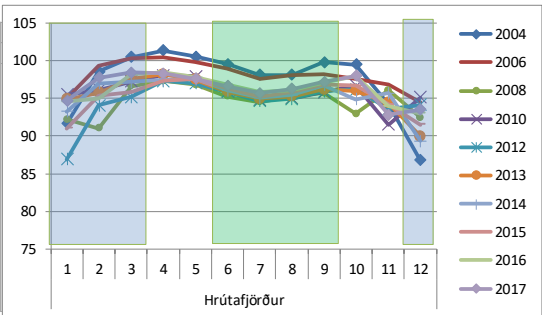
Hringvegur í Hrutafirði



Hrutafjörður

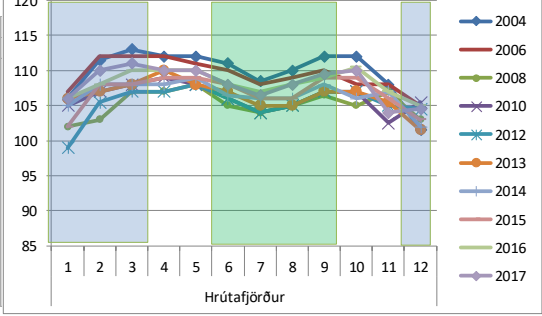
Meðalhraði, frjás

Average	Stöð	Mán	Ár	2004	2006	2008	2010	2012	2013	2014	2015	2016	2017
Hrutaf	1			91,6	95,0	92,2	95,5	86,9	94,9	93,2	91,0	94,6	94,7
	2			98,5	99,3	91,0	96,1	94,1	95,7	97,0	95,3	95,0	97,7
	3			100,4	100,3	96,6	97,2	95,2	97,6	97,1	95,9	98,2	98,4
	4			101,3	100,4	97,3	98,1	97,3	98,2	97,4	97,3	98,5	98,3
	5			100,5	99,8	96,8	97,9	97,0	97,5	97,5	97,5	97,8	97,6
	6			99,5	98,9	95,2	95,9	95,9	95,9	96,0	96,3	96,8	96,6
	7			98,1	97,5	94,5	94,8	94,6	94,9	95,1	95,3	95,8	95,7
	8			98,1	98,0	95,3	95,0	94,9	95,2	95,4	95,8	96,1	96,2
	9			99,8	98,3	95,7	95,8	95,9	96,2	96,8	96,8	97,1	97,1
	10			99,4	97,6	92,9	96,7	96,1	96,0	94,9	96,7	97,9	98,0
	11			94,2	96,8	96,0	91,5	93,6	94,4	95,7	94,2	93,9	92,8
	12			86,8	94,5	92,5	95,1	94,1	89,9	89,3	91,5	93,0	93,5

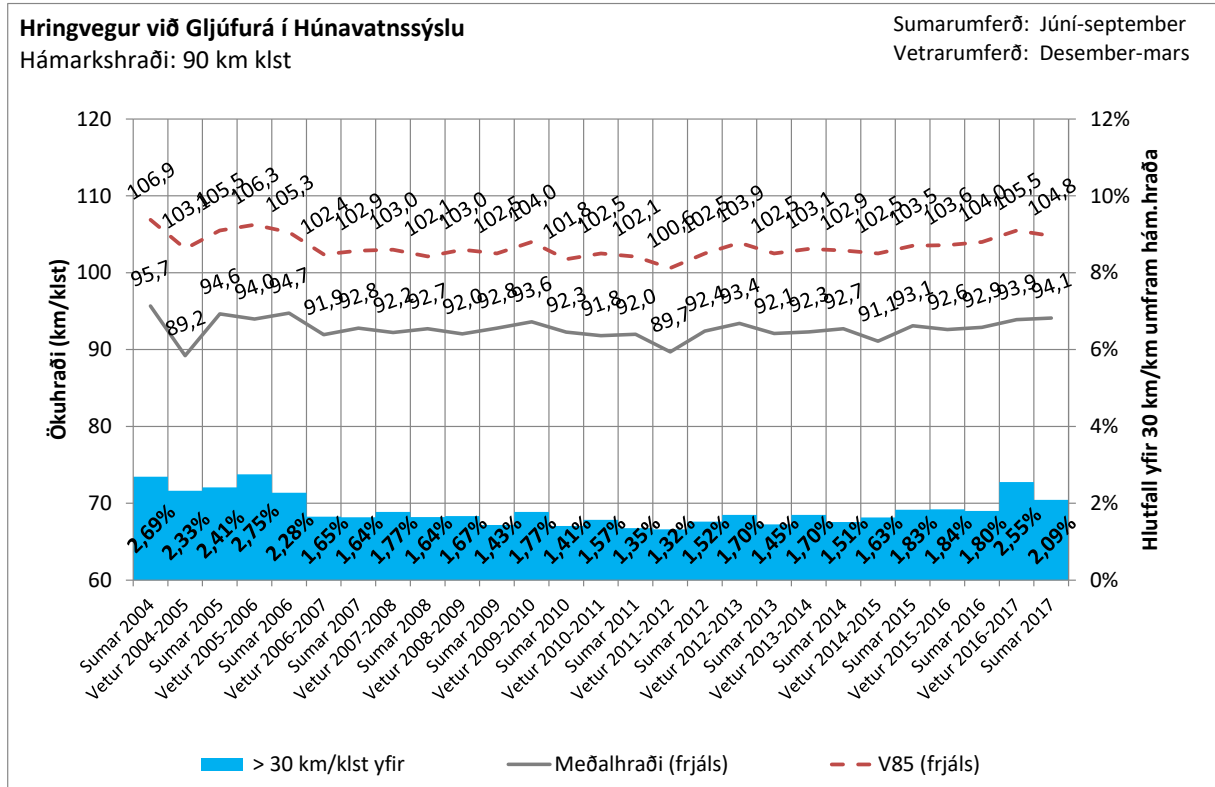


Meðalhraði, frjás

Average	Stöð	Mán	Ár	2004	2006	2008	2010	2012	2013	2014	2015	2016	2017
Hrutaf	1			106,0	107,0	102,0	105,0	99,0	106,0	105,0	102,0	106,0	106,0
	2			111,5	112,0	103,0	107,0	105,5	107,0	108,0	108,0	108,0	110,0
	3			113,0	112,0	107,0	108,0	107,0	108,0	108,0	108,0	110,0	111,0
	4			112,0	112,0	107,0	109,0	107,0	110,0	108,0	109,0	110,0	110,0
	5			112,0	111,0	108,0	108,0	108,0	108,0	109,0	109,0	110,0	110,0
	6			111,0	110,0	105,0	106,0	106,0	107,0	106,5	108,0	108,0	108,0
	7			108,5	108,0	104,0	104,0	104,0	105,0	106,0	106,0	107,0	106,5
	8			110,0	109,0	105,0	105,0	105,0	105,0	106,0	106,0	108,0	108,0
	9			112,0	110,0	106,5	107,0	107,0	107,0	108,0	109,0	109,0	109,5
	10			112,0	108,0	105,0	107,0	107,0	107,0	106,0	109,0	110,5	110,0
	11			108,0	108,0	107,0	102,5	105,0	105,5	107,0	106,0	107,0	104,0
	12			101,5	105,0	103,0	105,5	104,5	101,5	102,0	103,0	105,0	104,5

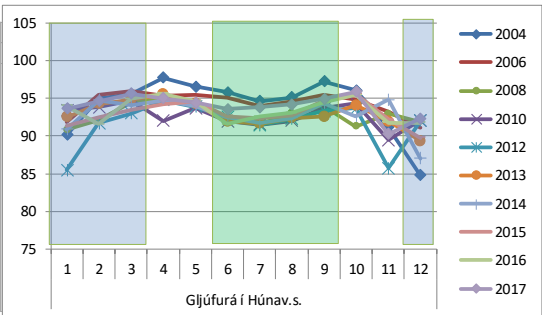


Hringvegur við Gljúfurá í Húnavatnssýslu

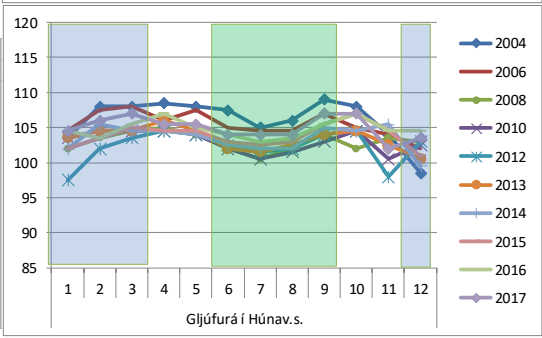


Gljúfurá í Húnav.s.
 Meðalhraði, frjáls

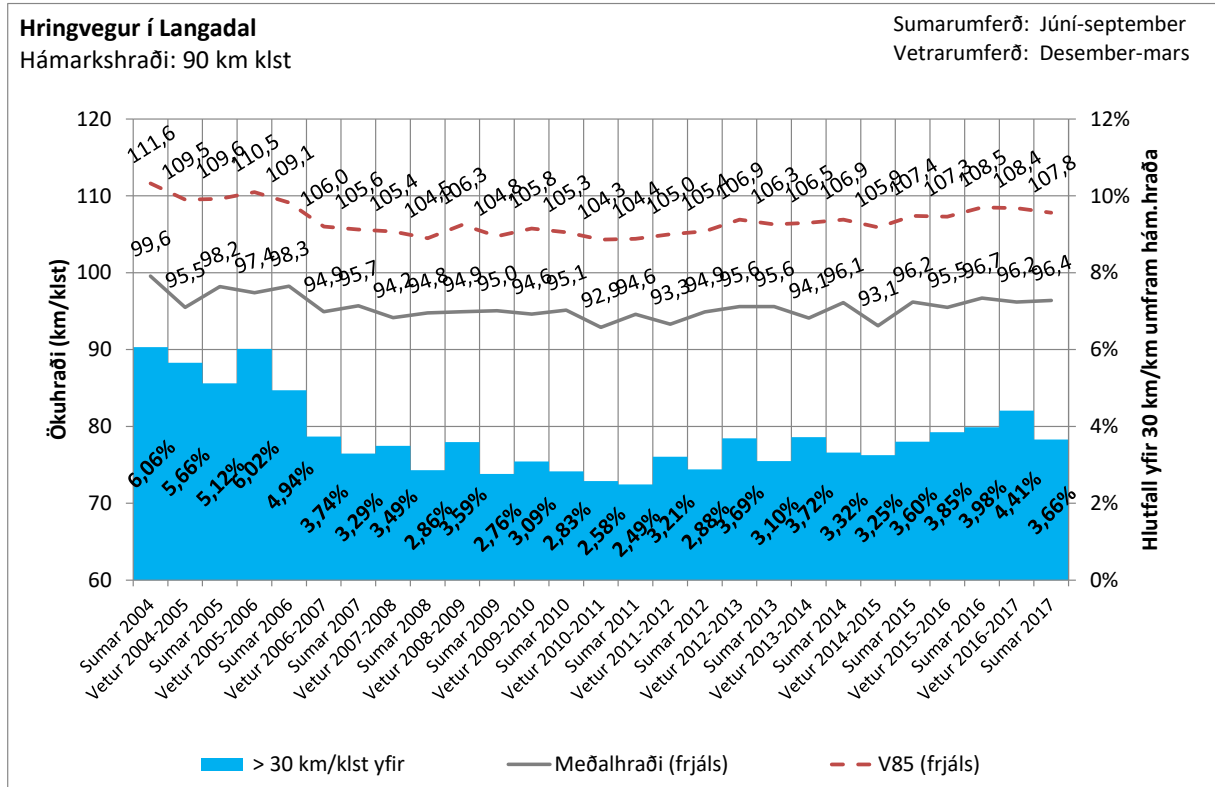
Average	Stöð	Mán	Ár	2004	2006	2008	2010	2012	2013	2014	2015	2016	2017
Gljúfurá	1			90,1	91,9	90,8	93,4	85,5	92,5	90,9	91,4	94,0	93,6
	2			94,9	95,4	92,1	93,8	91,7	94,2	94,7	92,4	91,6	94,6
	3			95,6	96,0	94,5	94,7	93,0	94,8	94,1	93,5	94,9	95,6
	4			97,7	95,4	95,0	92,0	94,8	95,5	94,7	94,3	95,6	95,0
	5			96,5	95,5	93,9	93,7	93,8	94,3	94,0	94,6	94,6	94,5
	6			95,8	95,0	92,4	92,0	92,5	91,9	92,4	92,6	91,5	93,5
	7			94,6	93,9	91,6	91,5	91,4	91,6	91,7	92,4	92,6	93,8
	8			95,1	94,5	93,0	92,0	92,3	92,4	92,4	92,7	93,1	94,2
	9			97,2	95,5	93,9	93,7	93,3	92,5	94,4	94,7	94,4	94,9
	10			96,1	94,8	91,3	94,3	93,7	94,0	92,7	95,5	95,4	95,9
	11			91,2	93,3	92,9	89,5	85,7	91,9	94,8	92,2	91,7	90,3
	12			84,8	91,1	91,9	92,1	92,0	89,3	87,0	89,7	91,8	92,3



Average	Stöð	Mán	Ár	2004	2006	2008	2010	2012	2013	2014	2015	2016	2017
Gljúfurá	1			103,5	104,5	102,0	103,5	97,5	103,5	102,0	102,0	104,5	104,5
	2			108,0	107,5	103,5	104,5	102,0	104,5	105,5	103,5	103,5	106,0
	3			108,0	108,0	104,5	104,5	103,5	104,5	104,5	105,0	105,5	107,0
	4			108,5	106,0	105,0	104,5	104,5	106,0	104,5	104,5	107,0	105,5
	5			108,0	107,5	104,0	104,0	104,0	104,5	104,0	104,5	105,0	105,5
	6			107,5	105,0	102,0	102,0	102,5	102,0	102,5	103,0	104,0	104,0
	7			105,0	104,5	100,5	100,5	101,5	101,5	102,0	102,5	103,0	104,0
	8			106,0	104,5	102,0	101,5	102,0	102,5	102,0	103,0	103,5	104,0
	9			109,0	107,0	104,0	103,0	104,0	104,0	105,0	105,5	105,5	107,0
	10			108,0	105,0	102,0	104,5	104,5	104,5	104,5	107,0	107,0	107,0
	11			104,0	104,0	103,5	100,5	98,0	102,5	105,5	104,5	104,5	102,0
	12			98,5	102,0	103,0	102,5	103,0	100,5	99,5	101,0	104,5	103,5



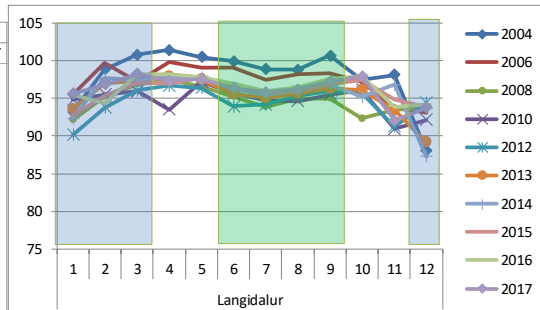
Hringvegur í Langadal



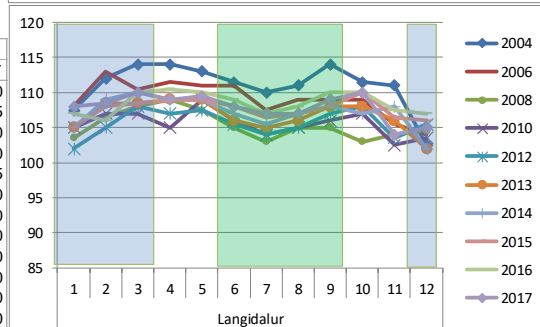
Langidalur

Meðalhraði, frjáls

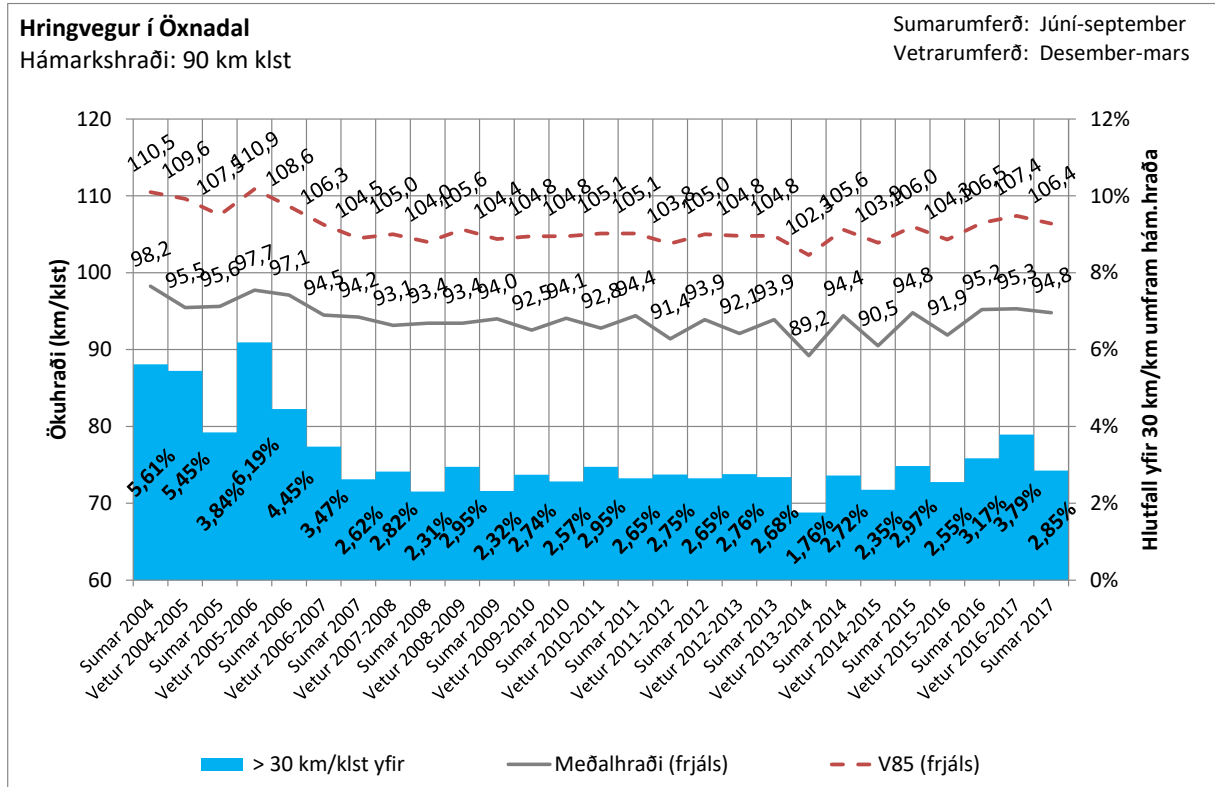
Average	Stöð	Mán	Ár	2004	2006	2008	2010	2012	2013	2014	2015	2016	2017
Langi	1			93,2	95,4	92,1	94,8	90,2	93,5	92,3	92,8	95,5	95,6
	2			98,9	99,7	95,2	95,5	93,7	97,0	97,7	95,4	94,4	96,9
	3			100,8	97,2	96,9	95,9	96,0	97,3	97,5	97,0	98,2	98,2
	4			101,4	99,8	97,4	93,5	96,6	97,9	97,8	96,9	98,2	97,3
	5			100,5	99,0	96,6	97,2	96,4	97,5	97,8	97,7	97,8	97,6
	6			99,9	99,1	95,3	95,7	93,9	95,5	96,2	96,6	96,9	96,4
	7			98,8	97,4	93,9	94,7	94,2	95,1	95,5	95,7	95,9	95,8
	8			98,8	98,2	95,0	94,6	95,3	95,6	96,0	95,8	96,5	96,2
	9			100,7	98,3	95,0	95,5	96,0	96,3	96,9	96,8	97,5	97,2
	10			97,5	97,2	92,3	96,1	95,7	96,1	95,2	97,5	98,0	97,9
	11			98,1	93,7	93,4	90,9	91,2	93,4	96,8	94,9	93,9	92,0
	12			88,0	93,1	93,7	92,2	94,4	89,1	87,3	93,8	94,2	93,7



Average	Stöð	Mán	Ár	2004	2006	2008	2010	2012	2013	2014	2015	2016	2017
Langi	1			107,5	108,0	103,5	105,0	102,0	105,0	105,0	105,0	107,0	108,0
	2			112,0	113,0	106,5	107,0	105,0	108,5	109,0	108,5	106,0	108,5
	3			114,0	110,5	108,0	107,0	108,0	108,5	110,0	108,0	110,0	110,0
	4			114,0	111,5	109,0	105,0	107,0	109,0	109,0	109,0	110,5	109,0
	5			113,0	111,0	107,5	109,0	107,5	109,0	109,0	109,0	110,0	109,5
	6			111,5	111,0	105,0	106,0	105,5	106,0	107,0	108,0	109,0	108,0
	7			110,0	107,5	103,0	104,0	104,0	105,0	105,5	106,5	107,0	107,0
	8			111,0	109,0	105,0	105,0	105,0	106,0	107,0	107,0	108,0	107,0
	9			114,0	109,0	105,0	106,0	107,0	108,0	108,0	108,0	110,0	109,0
	10			111,5	109,0	103,0	107,0	108,0	108,0	107,0	110,0	110,0	110,0
	11			111,0	105,5	104,0	102,5	103,5	106,0	108,0	106,5	107,5	104,0
	12			102,5	104,0	104,5	103,5	105,5	102,0	102,0	106,0	107,0	105,0



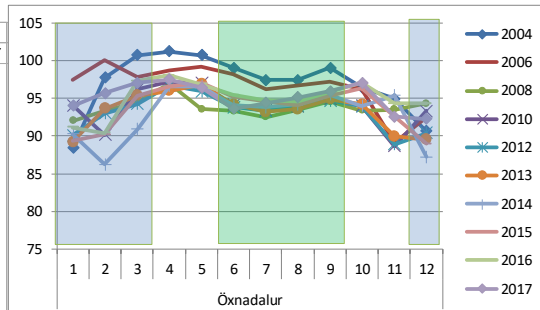
Hringvegur í Öxnadal



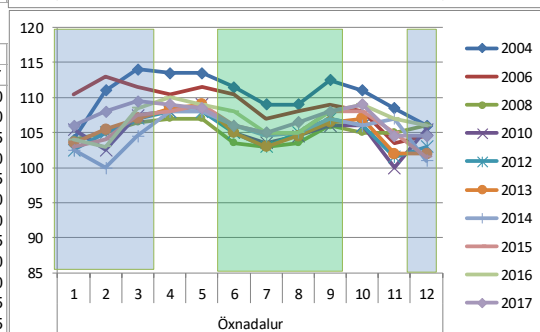
Öxnadalur

Meðalhraði, frjáls

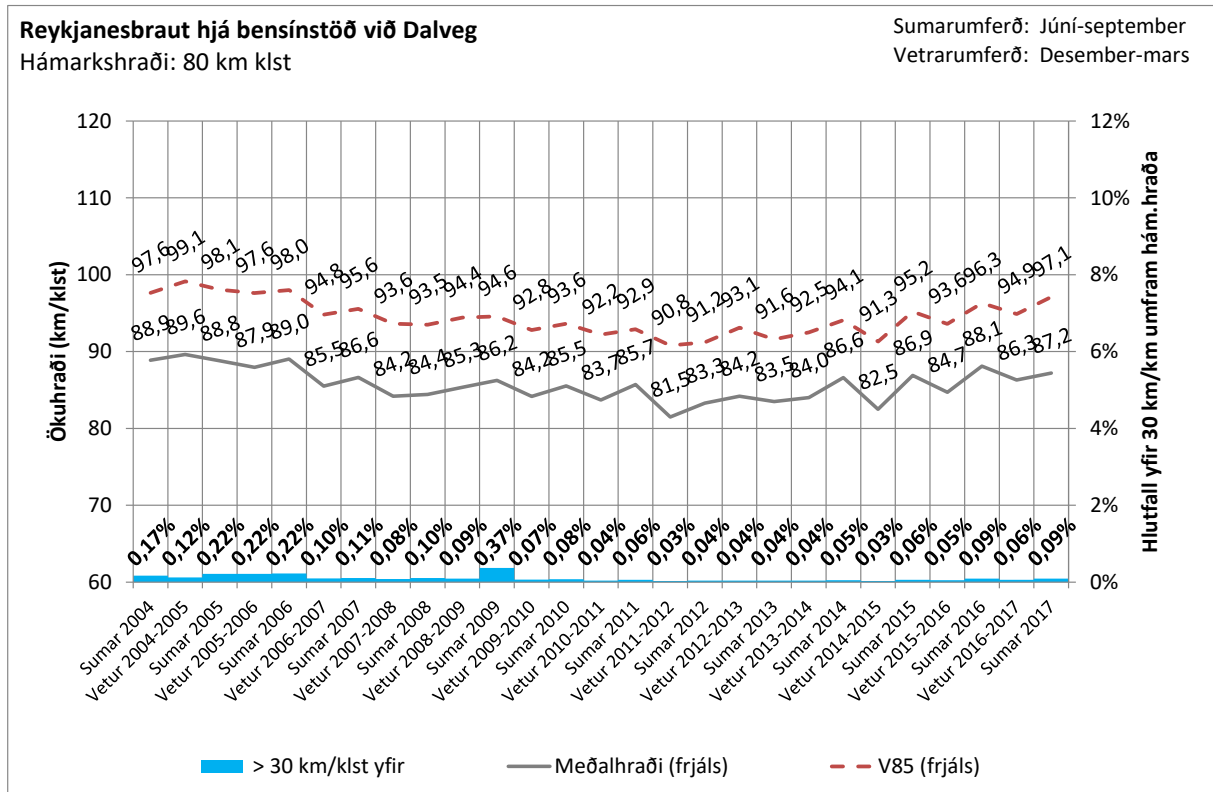
Average	Stöð	Mán	Ár	2004	2006	2008	2010	2012	2013	2014	2015	2016	2017
Öxnac	1			88,4	97,4	92,0	94,1	90,1	89,2	90,3	89,4	91,2	94,0
	2			97,7	100,1	93,4	90,1	93,0	93,6	86,2	90,2	90,4	95,7
	3			100,7	97,9	94,5	96,2	94,3	95,4	90,9	95,3	97,3	97,1
	4			101,2	98,7	97,0	97,2	96,7	96,0	96,6	96,6	98,1	97,5
	5			100,7	99,1	93,5	97,0	95,9	96,8	96,6	97,0	96,8	96,4
	6			99,0	98,2	93,3	94,2	93,8	94,2	94,0	95,2	95,4	93,6
	7			97,4	96,2	92,5	93,4	93,3	93,2	93,8	94,5	94,7	94,4
	8			97,4	96,7	93,5	93,9	94,0	93,6	94,2	94,1	94,6	95,1
	9			99,0	97,2	94,5	94,9	94,7	94,8	95,5	95,3	95,8	95,9
	10			96,4	96,2	93,3	94,0	93,9	94,2	94,0	96,3	97,1	97,1
	11			94,9	89,1	93,5	88,6	88,9	90,0	95,4	92,6	94,3	92,6
	12			90,6	92,4	94,3	93,3	90,4	89,5	87,2	88,9	94,3	92,2



Average	Stöð	Mán	Ár	2004	2006	2008	2010	2012	2013	2014	2015	2016	2017
Öxnac	1			104,0	110,5	104,0	105,5	102,5	103,5	102,5	103,0	104,0	106,0
	2			111,0	113,0	105,0	102,5	105,0	105,5	100,0	104,0	103,0	108,0
	3			114,0	111,5	106,5	107,5	107,0	104,5	107,5	108,5	109,5	109,5
	4			113,5	110,5	107,0	108,0	108,0	108,5	108,0	108,0	110,0	109,0
	5			113,5	111,5	107,0	109,0	108,0	109,0	108,0	109,0	109,0	108,5
	6			111,5	110,5	103,5	105,0	105,0	105,0	106,0	106,0	108,0	106,0
	7			109,0	107,0	103,0	103,5	103,0	103,0	104,5	105,0	105,0	105,0
	8			109,0	108,0	103,5	104,5	105,0	104,5	105,0	105,0	105,0	106,5
	9			112,5	109,0	106,0	106,0	107,0	106,5	107,0	108,0	108,0	108,0
	10			111,0	108,0	105,0	106,0	106,0	107,0	106,0	108,0	109,0	109,0
	11			108,5	103,5	105,0	100,0	101,5	102,0	107,0	105,0	107,0	104,5
	12			106,0	104,5	106,0	105,5	103,0	102,0	101,0	101,5	106,0	104,5



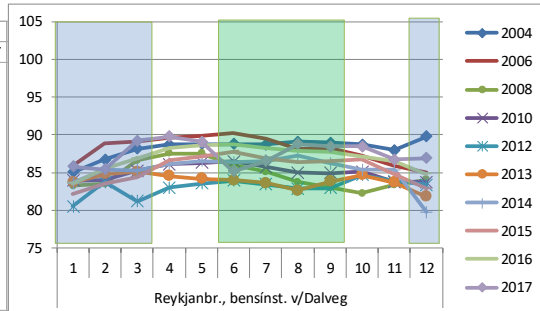
Reykjanesbraut hjá bensínstöð við Dalveg



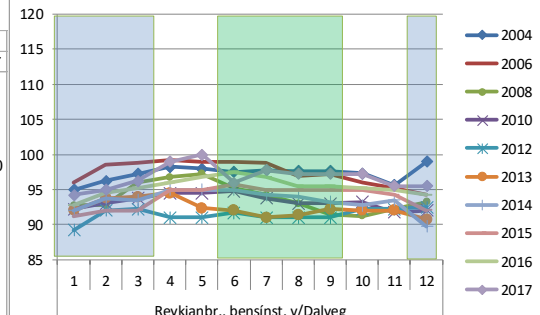
ATH. Hámarkshraði hækkaður í 80 km/klst þann 16. september 2010 (ekki með í úrvinnslu 2010).

Reykjanbr., bensínst. v/Dalveg
Meðalhraði, frjáls

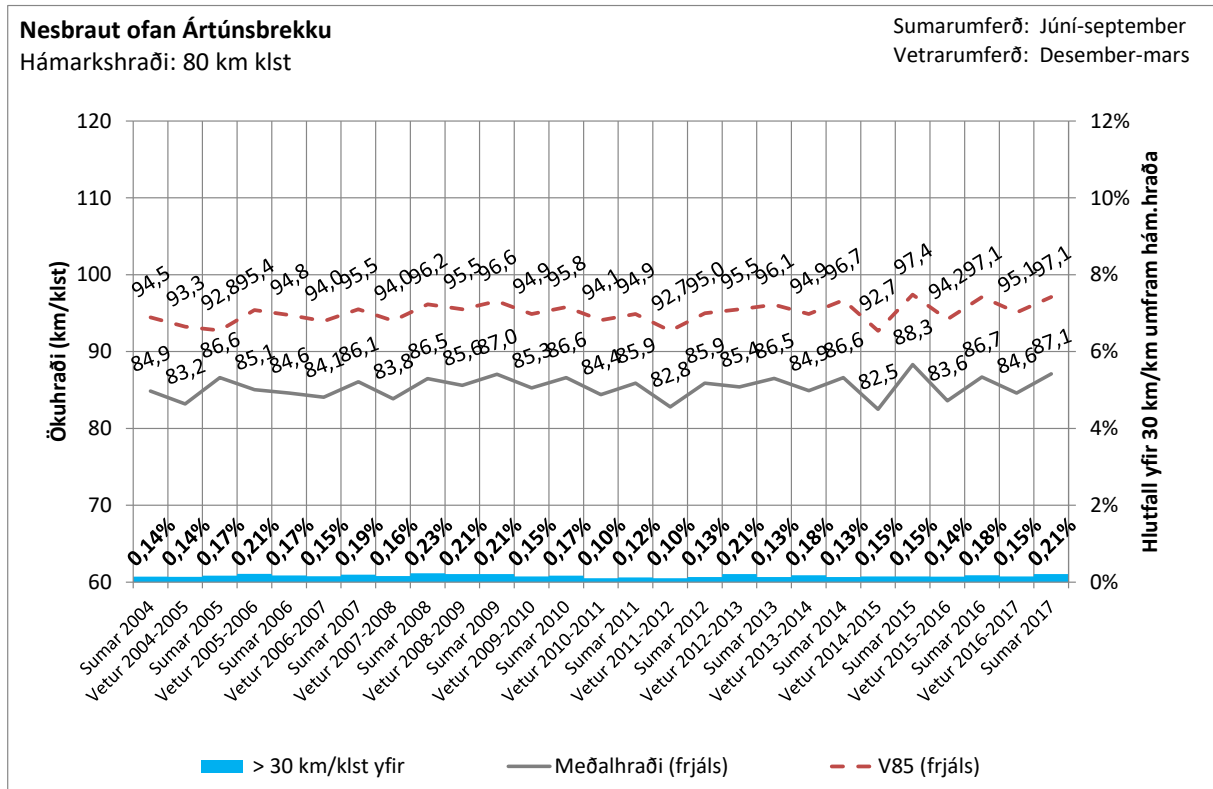
Average	Stöð	Máni	Ár	2004	2006	2008	2010	2012	2013	2014	2015	2016	2017
Reykj	1			85,0	85,8	83,2	83,9	80,5	83,7	83,6	82,1	83,6	85,8
	2			86,7	88,9	83,5	84,0	83,7	84,8	85,4	83,6	85,5	85,4
	3			88,1	89,1	86,6	85,2	81,2	85,1	85,3	84,4	86,9	89,2
	4			88,7	89,6	87,5	86,1	83,0	84,5	86,2	86,6	88,2	89,8
	5			88,8	89,9	87,5	86,3	83,5	84,1	86,5	87,1	88,6	89,1
	6			88,7	90,3	86,0	86,4	83,9	84,0	86,3	87,7	88,7	85,2
	7			88,7	89,5	85,1	85,7	83,4	83,6	86,6	86,9	88,2	86,5
	8			89,1	88,1	83,7	85,0	82,8	82,6	87,2	86,3	87,8	88,8
	9			88,9	88,2	83,0	84,9	82,9	83,8	86,2	86,5	87,7	88,4
	10			88,7	87,3	82,2	85,1	84,6	84,7	85,3	86,7	87,1	88,4
	11			87,9	85,9	83,3	83,7	83,9	83,7	85,3	84,8	86,5	86,7
	12			89,7	85,0	84,1	83,7	83,3	81,8	79,7	82,8	84,8	86,9



Average	Stöð	Má	Ár	2004	2006	2008	2010	2012	2013	2014	2015	2016	2017
Reykj	1			95,0	96,0	92,8	92,3	89,3	92,0	92,0	91,3	92,8	94,3
	2			96,3	98,5	92,8	93,0	92,0	93,8	93,8	92,0	94,5	95,0
	3			97,3	98,8	96,0	93,8	92,3	94,0	93,5	92,0	95,3	96,3
	4			98,3	99,3	96,8	94,5	91,0	94,5	95,0	95,0	96,0	99,0
	5			98,0	99,0	97,3	94,5	91,0	92,3	95,0	95,0	96,8	100,0
	6			97,5	99,0	95,3	94,8	91,7	92,0	95,0	95,8	97,5	96,0
	7			97,8	98,8	94,3	93,8	91,0	91,0	94,3	95,0	96,8	97,8
	8			97,7	97,0	93,0	93,0	91,0	91,3	94,0	95,0	95,5	97,3
	9			97,7	97,3	91,5	93,0	91,0	92,3	93,3	95,0	95,5	97,3
	10			97,3	96,0	91,3	93,3	92,3	92,0	92,8	95,0	95,3	97,3
	11			95,7	95,3	92,3	91,8	92,3	92,0	93,5	94,3	95,0	95,5
	12			99,0	94,3	93,3	92,0	92,5	90,8	89,8	92,0	94,3	95,5



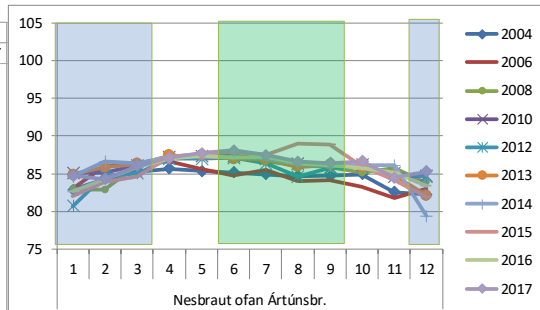
Nesbraut ofan Ártúnsbrekku



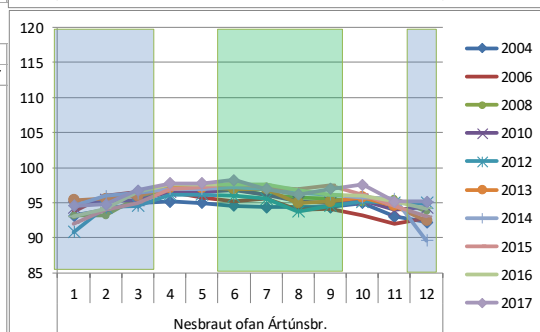
Nesbraut ofan Ártúnsbr.

Meðalhraði, frjáls

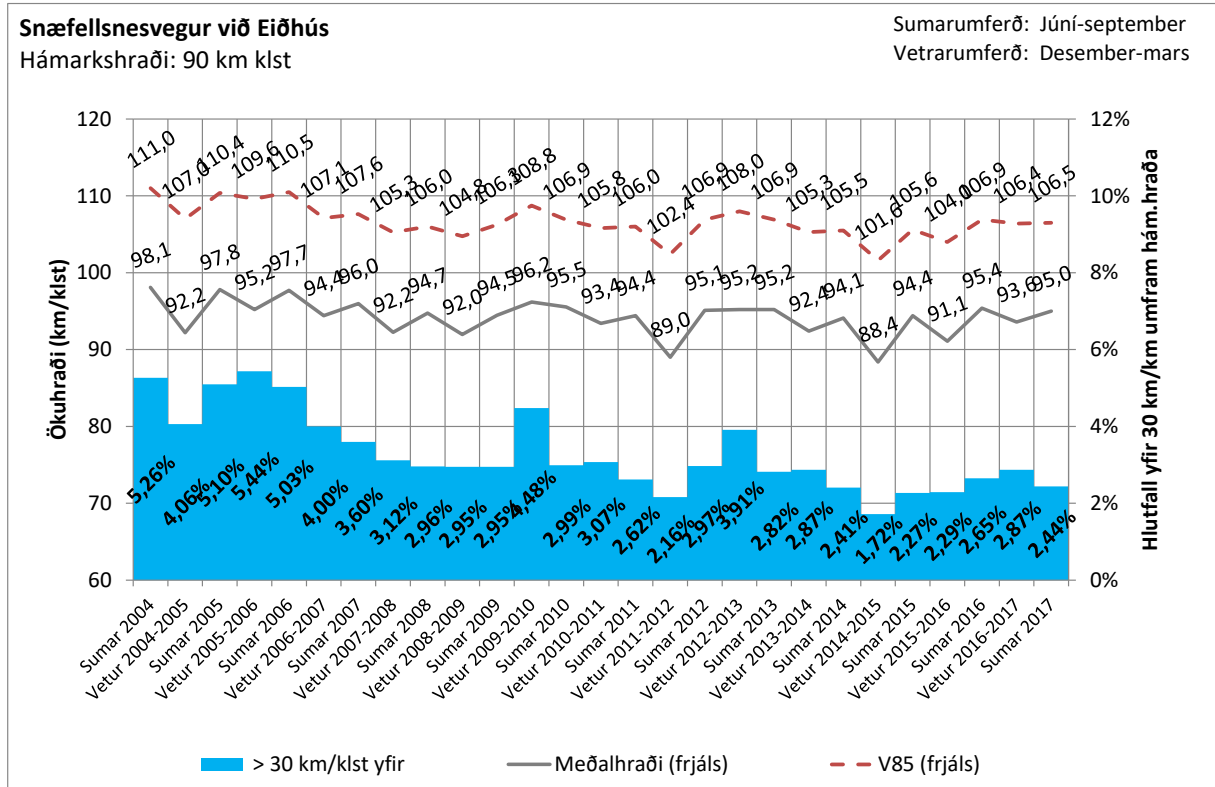
Average	Stöð	Mán	Ár	2004	2006	2008	2010	2012	2013	2014	2015	2016	2017
Nesbr	1			82,8	83,0	82,9	85,1	80,6	84,8	84,6	82,0	82,6	84,7
	2			84,3	86,1	82,8	85,2	84,7	85,9	86,6	83,8	84,2	84,3
	3			85,2	86,3	86,1	86,1	85,0	86,3	86,4	84,6	85,9	86,0
	4			85,7	86,6	86,9	87,2	87,0	87,4	87,2	87,3	87,0	87,1
	5			85,4	85,6	87,4	87,3	87,0	87,4	87,3	87,6	87,3	87,7
	6			85,2	84,8	87,3	87,3	87,1	86,9	87,3	87,9	87,1	88,1
	7			84,9	85,5	86,6	87,0	86,3	86,8	86,9	87,5	87,2	87,4
	8			84,7	84,0	86,2	86,3	84,6	85,9	86,2	88,9	86,3	86,6
	9			84,7	84,1	85,9	85,8	85,7	86,2	86,0	88,8	86,1	86,4
	10			84,9	83,2	85,1	86,2	85,8	85,8	86,1	86,0	85,7	86,6
	11			82,6	81,8	85,7	84,6	85,0	84,8	86,1	84,1	85,1	84,5
	12			82,3	83,0	83,8	84,7	84,6	82,1	79,3	81,9	83,4	85,3



Average	Stöð	Mán	Ár	2004	2006	2008	2010	2012	2013	2014	2015	2016	2017
Nesbr	1			93,2	93,8	93,2	94,4	90,8	95,4	94,6	92,0	93,0	94,6
	2			94,0	96,0	93,2	95,4	94,4	95,6	96,0	94,0	94,2	94,8
	3			95,0	96,6	95,8	95,4	94,6	96,0	96,4	95,0	96,6	96,8
	4			95,2	96,6	96,6	96,6	96,2	97,2	97,0	97,0	97,6	97,8
	5			95,0	95,8	97,2	96,6	96,2	97,2	97,0	97,2	97,6	97,8
	6			94,6	95,2	97,0	96,8	96,0	97,0	97,2	97,8	97,6	98,3
	7			94,4	95,6	96,2	96,2	95,6	97,0	97,0	97,2	97,6	97,0
	8			94,4	94,0	95,8	95,2	93,8	95,0	96,4	97,0	96,8	96,2
	9			94,4	94,2	95,6	95,0	94,6	95,2	96,2	97,0	96,2	97,0
	10			95,0	93,2	95,0	95,4	95,2	95,8	95,8	96,2	96,0	97,6
	11			93,0	92,0	95,6	94,0	95,0	94,6	95,6	94,6	95,2	95,2
	12			92,2	92,8	93,8	94,4	95,0	92,4	89,6	93,0	94,2	95,2



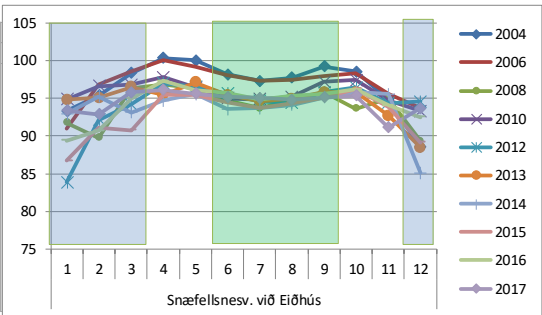
Snæfellsnesvegur við Eiðhús



Snæfellsnesv. við Eiðhús

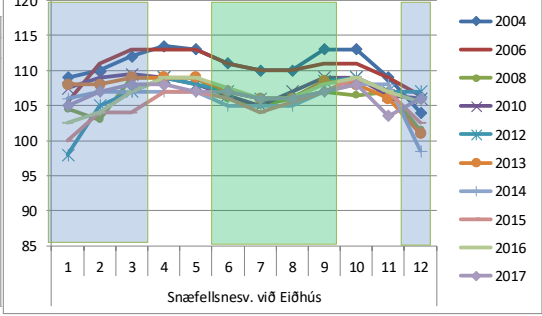
Meðalhraði, frjáls

Average	Stöð	Mán	Ár	2004	2006	2008	2010	2012	2013	2014	2015	2016	2017
Snæf	1			93,3	90,9	91,7	94,9	83,9	94,8	92,9	86,7	89,4	93,4
	2			95,4	96,8	89,7	96,6	92,1	95,0	95,3	91,1	90,7	92,9
	3			98,4	98,6	96,3	96,8	94,2	96,5	93,1	90,7	95,0	95,8
	4			100,3	100,1	96,9	97,8	97,0	95,4	94,7	95,5	97,3	96,1
	5			100,0	99,2	96,4	96,5	96,6	97,1	95,6	95,5	96,1	95,6
	6			98,2	98,0	94,7	95,0	95,6	95,4	93,5	94,4	95,7	95,2
	7			97,3	97,4	93,7	94,8	94,6	94,6	93,7	93,7	94,8	95,1
	8			97,7	97,5	94,8	95,2	94,4	95,0	94,1	94,4	95,3	94,8
	9			99,2	97,9	95,8	97,1	95,8	95,8	95,1	95,1	95,6	95,1
	10			98,6	98,4	93,6	97,4	96,4	95,8	95,8	96,2	96,1	95,4
	11			94,9	95,6	94,9	94,8	94,3	92,7	95,6	93,8	94,0	91,1
	12			88,5	93,7	89,3	93,3	94,6	88,4	85,1	89,1	92,5	93,7

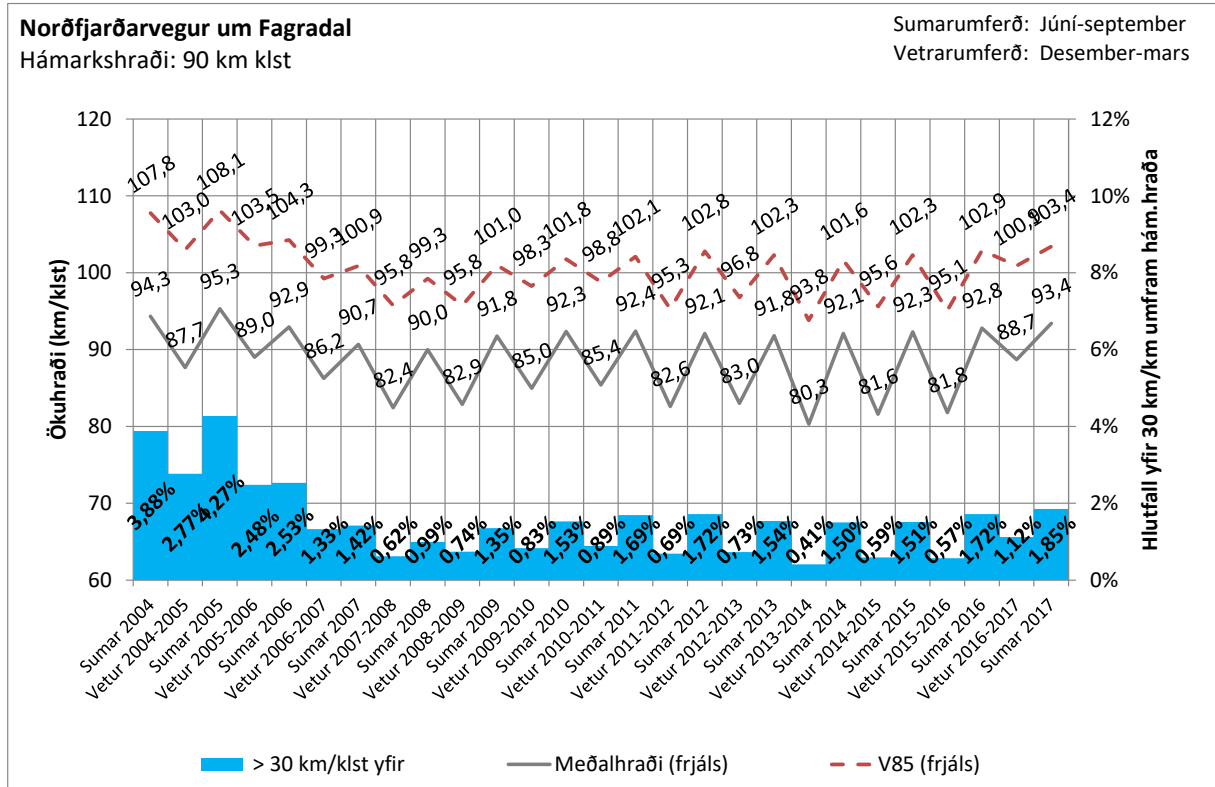


Meðalhraði, frjáls

Average	Stöð	Mán	Ár	2004	2006	2008	2010	2012	2013	2014	2015	2016	2017
Snæf	1			109,0	105,5	104,5	107,5	98,0	108,0	106,0	100,0	102,5	105,0
	2			110,0	111,0	103,0	109,0	105,0	108,0	107,0	104,0	104,0	107,0
	3			112,0	113,0	109,0	109,5	107,0	109,0	107,0	104,0	107,0	108,0
	4			113,5	113,0	109,0	109,0	109,0	109,0	107,0	107,0	109,0	108,0
	5			113,0	113,0	109,0	108,0	108,0	109,0	107,0	107,0	109,0	107,0
	6			111,0	111,0	106,0	106,5	107,0	105,0	106,0	106,0	107,5	107,0
	7			110,0	110,0	105,0	105,0	106,0	106,0	105,0	104,0	106,0	106,0
	8			110,0	110,0	106,0	107,0	106,0	106,0	105,0	105,5	106,0	106,0
	9			113,0	111,0	107,0	109,0	108,5	108,5	107,0	107,0	108,0	107,0
	10			113,0	111,0	106,5	109,0	109,0	108,0	108,0	109,0	109,0	108,0
	11			109,0	109,0	107,0	106,5	107,0	106,0	108,0	107,0	107,0	103,5
	12			104,0	106,5	101,5	106,0	107,0	101,0	98,5	102,5	105,5	106,0



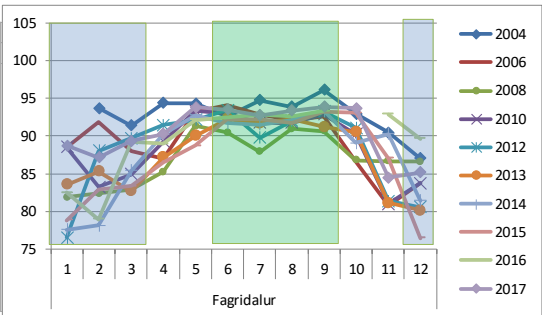
Norðfjarðarvegur um Fagradal



Fagradalur

Meðalhraði, frjáls

Average	Stöð	Mán	Ár	2004	2006	2008	2010	2012	2013	2014	2015	2016	2017
Fagradalur	1			88,4	81,9	88,5	76,5	83,6	77,5	78,8	82,5	88,7	
	2			93,7	91,9	82,4	83,3	88,0	85,3	78,1	82,9	78,9	87,2
	3			91,4	88,0	82,9	84,9	89,7	82,7	85,4	83,4	89,2	89,3
	4			94,3	86,9	85,2	89,3	91,4	87,2	90,2	86,5	88,9	90,2
	5			94,3	93,3	91,3	93,3	92,1	90,0	92,7	88,7	92,1	93,8
	6			92,5	94,1	90,4	93,0	93,5	92,3	91,7	92,3	92,4	93,5
	7			94,7	92,9	87,9	91,8	89,8	91,7	91,5	92,2	92,9	92,7
	8			93,9	92,1	90,9	91,7	92,0	92,2	92,1	91,7	92,6	93,4
	9			96,1	92,6	90,6	92,9	93,2	91,2	93,3	93,2	93,3	93,8
	10			92,9	86,7	86,8	90,2	91,1	90,5	89,1	93,0		93,7
	11			90,5	80,8	86,7	81,0	81,4	81,1	90,2	87,0	92,9	84,4
	12			87,0	83,8	86,6	83,7	80,6	80,1	81,4	76,4	89,7	85,1



Average	Stöð	Mán	Ár	2004	2006	2008	2010	2012	2013	2014	2015	2016	2017
Fagradalur	1			103,0	94,5	100,0	90,0	96,5	92,0	92,5	95,5	101,0	
	2			107,5	106,0	96,0	97,0	99,5	98,5	92,0	97,5	100,5	
	3			105,5	103,0	96,0	99,0	100,5	97,5	97,5	101,0	101,0	
	4			108,5	103,5	97,5	101,0	102,0	99,0	101,0	99,5	100,0	102,0
	5			108,5	106,5	101,0	102,5	103,0	101,5	102,5	100,5	102,0	104,0
	6			107,0	106,0	99,5	102,5	103,5	102,5	101,0	102,0	102,5	103,5
	7			107,5	103,5	98,5	101,0	101,0	101,5	101,0	102,0	103,0	102,5
	8			107,0	103,5	99,5	101,0	102,5	102,5	102,0	102,0	102,5	103,0
	9			109,5	104,0	99,5	102,5	104,0	102,5	103,0	103,0	103,5	104,5
	10			107,0	101,0	98,0	101,0	102,5	102,0	101,0	103,5		104,5
	11			104,5	97,0	98,0	95,0	95,0	95,0	101,0	99,0	102,5	97,5
	12			102,0	98,0	98,0	98,0	94,5	93,5	95,0	91,5	101,0	98,0

