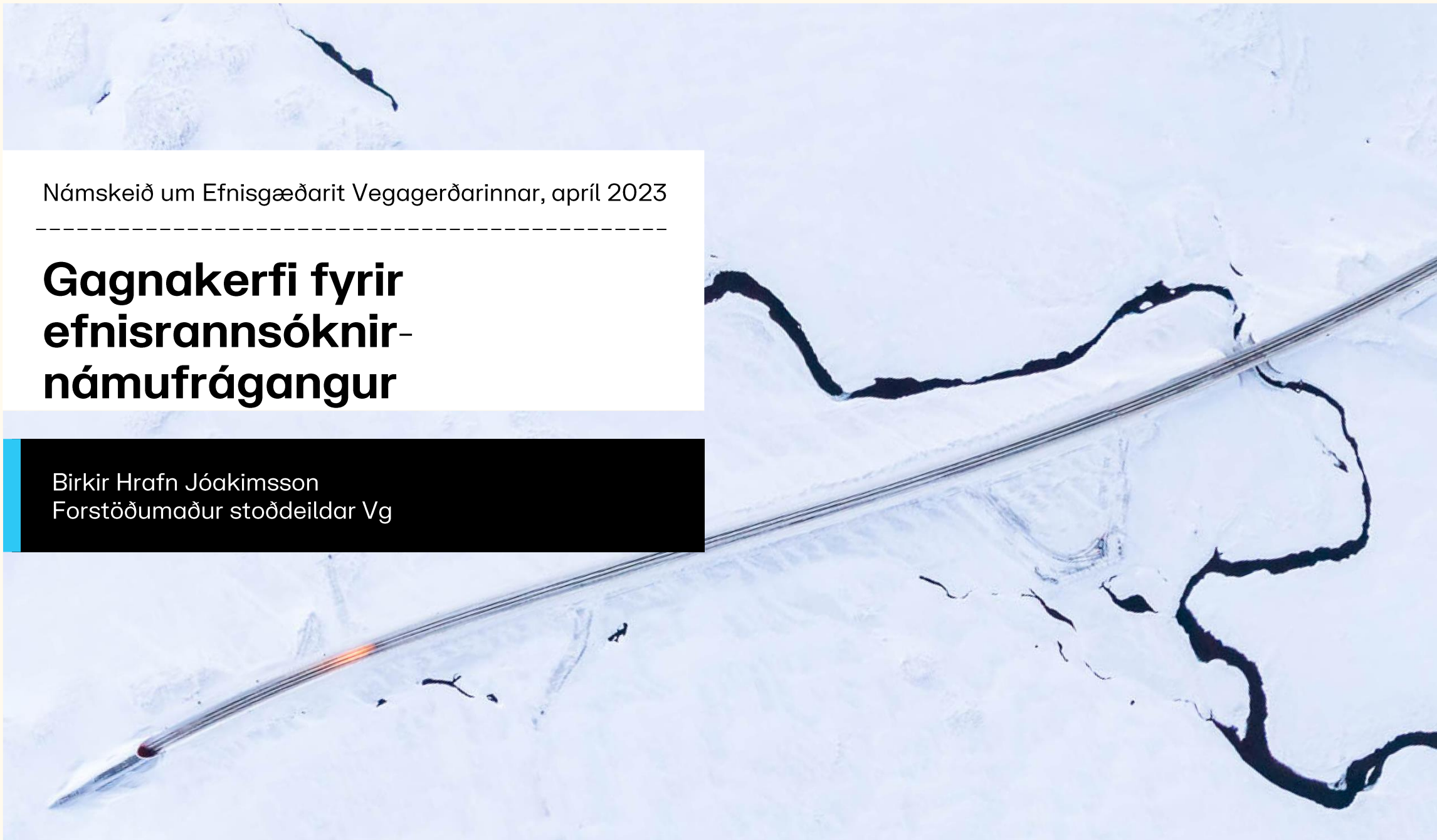




Námskeið um Efnisgæðarit Vegagerðarinnar, apríl 2023

Gagnakerfi fyrir efnisrannsóknir- námufrágangur

Birkir Hrafn Jóakimsson
Forstöðumaður stoðeildar Vg



Námukerfi

Not secure vgdotnet1.vegagerdin.is/namukerfi/Namur.aspx

Apps Póstur - Gunnar Björn https://stikan.vegagi https://earth.nullsch New Tab

Námukerfi

Leit Náma Jarðfr. Framkv. Frág. Vegur Birgðir Jörð Hæfi

Heiti Oddabörð X 304965,5
 Gamla nr. 5570816 Vegur-kafi-stöð Y 503070,2
 Fastnr. 20843 Z

Leit [Á kort >>](#)

Gamla nr. Námuheiti Fastnúmer
 Oddab

Staðarflokkun Náma Veður Kafi [Finna](#)

Hæfi-leit: Burðarliag Klæðing
 Ekkert valið Ekkert valið
 Malarslitlag Malbik Styrktarliag
 Ekkert valið Ekkert valið Ekkert valið
 Steinsteypa: Brimvarnargrjót
 Fyllisteypa Burðarsteypa Gæðasteypa Slitlagssteypa

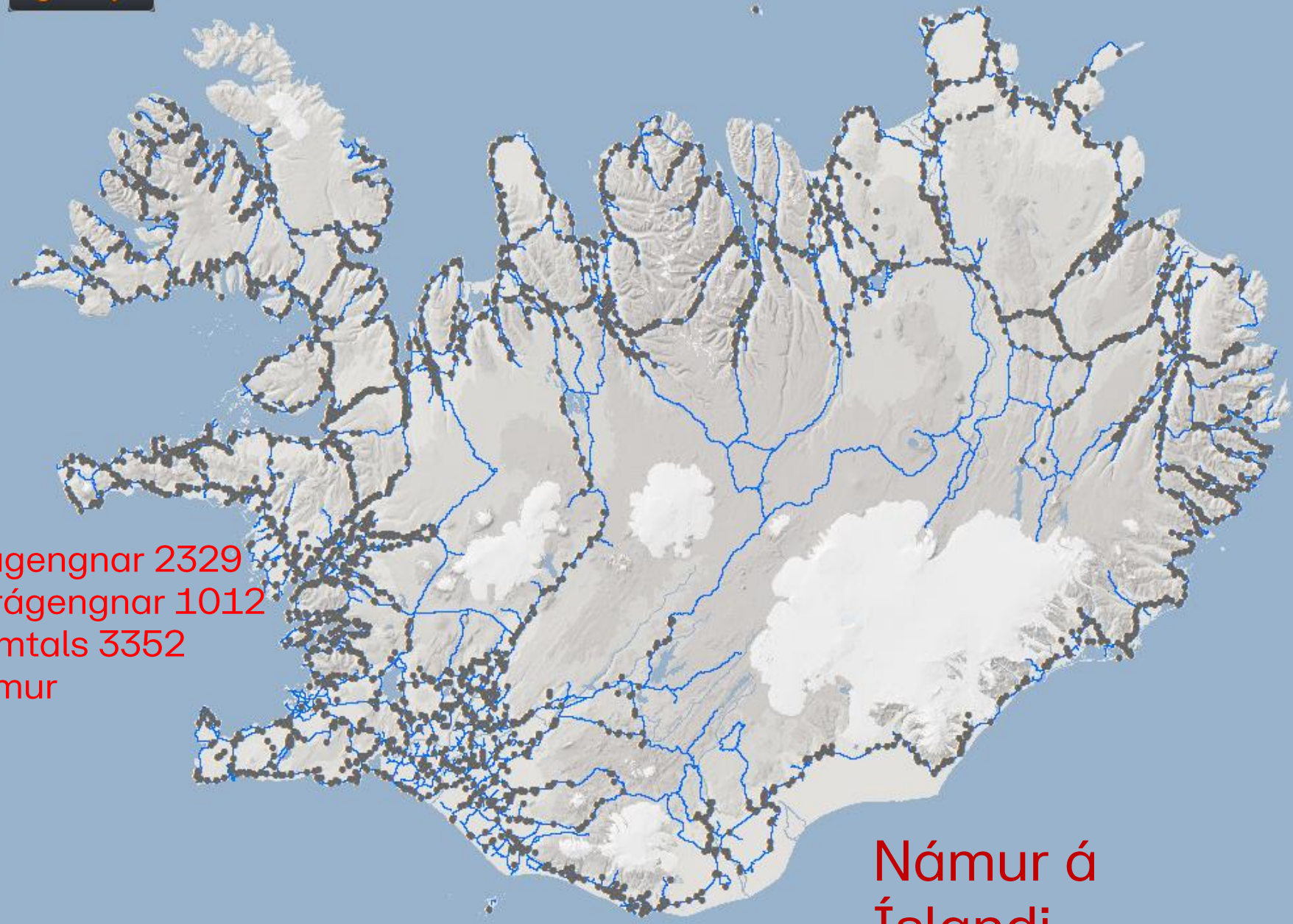
	Náma	Námuheiti	Gamla nr.	Staðarflokkun
>>	20843	Oddabörð	5570816	Náma

Hjarðarbólsoddi

Hnit: X:304899, Y:502661

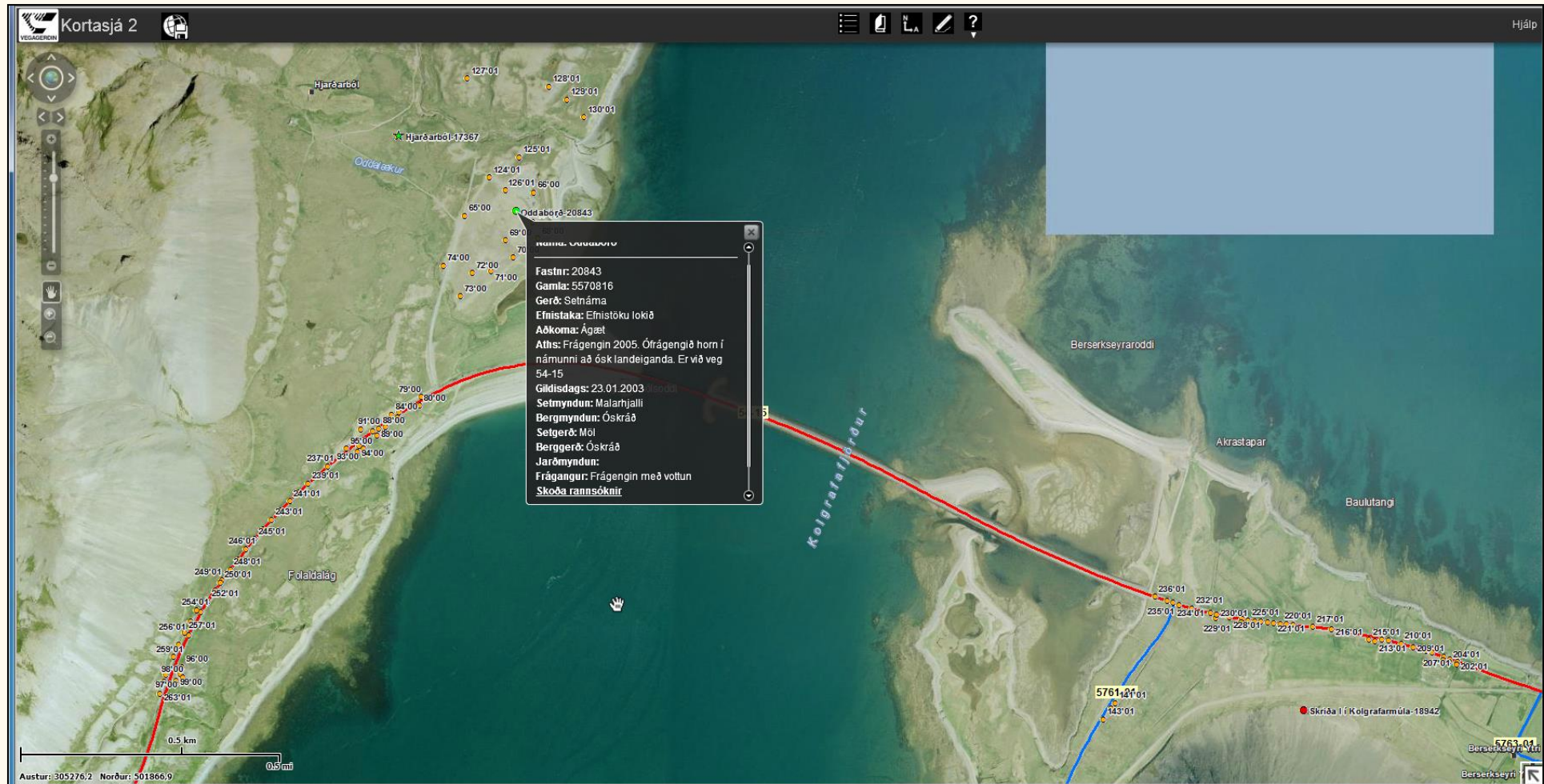


Frágengnar 2329
Ófrágengnar 1012
Samtals 3352
námur



Námur á Íslandi

Náman Oddabörð í kortasjá þar sem hægt er að skoða niðurstöður rannsókna og lagskiptingu í gryfjum.
Vefslóð: <http://namur.vegagerdin.is/>




Jarðtæknikerfi


http://kerfi/jardtaeknikerfi/jardtaekni.aspx Jarðtæknikerfi

File Edit View Favorites Tools Help

Jarðtækni



Verk
 Óþekkt/ekki gefið upp Hóla nr. Dýpi (m) Annað efni Eyða Uppfæra Vista
 Aths.

Dags. (dd.mm.áááá) 

Planl. Vegur Kafli
 X-hnit Stöð Hlf.
 Y-hnit Fastnr. námu
 Z-hnit Skráð af

Gryfja

Fastnúmer holu

Aths. Meðhöndlun verka...
 Gögn úr gINT...

Hreinsa Vista Eyða

Verk	Holunr.	Dags.	Planlega	Vegur	Kafli	Stöð
>> Óþekktlekki gefið upp	56	08.08.2017				
>> Óþekktlekki gefið upp	316	22.03.2016		764	01	
>> Óþekktlekki gefið upp	43	02.06.2015		643	03	
>> Óþekktlekki gefið upp	315	16.10.2014		704	01	
>> Óþekktlekki gefið upp	316	16.10.2014		704	01	
>> Óþekktlekki gefið upp	317	16.10.2014		704	01	
>> Óþekktlekki gefið upp	240	05.09.2013				
>> Óþekktlekki gefið upp	241	05.09.2013				
>> Óþekktlekki gefið upp	242	05.09.2013				
>> Óþekktlekki gefið upp	243	05.09.2013				
>> Óþekktlekki gefið upp	14	04.04.2013		925	01	
>> Óþekktlekki gefið upp	15	04.04.2013		925	01	
>> Óþekktlekki gefið upp	317	10.01.2013		711	2	
>> Óþekktlekki gefið upp	324	10.01.2013		711	2	

1 2 3 4 5 6 7 8 9 10 ... Síðasta

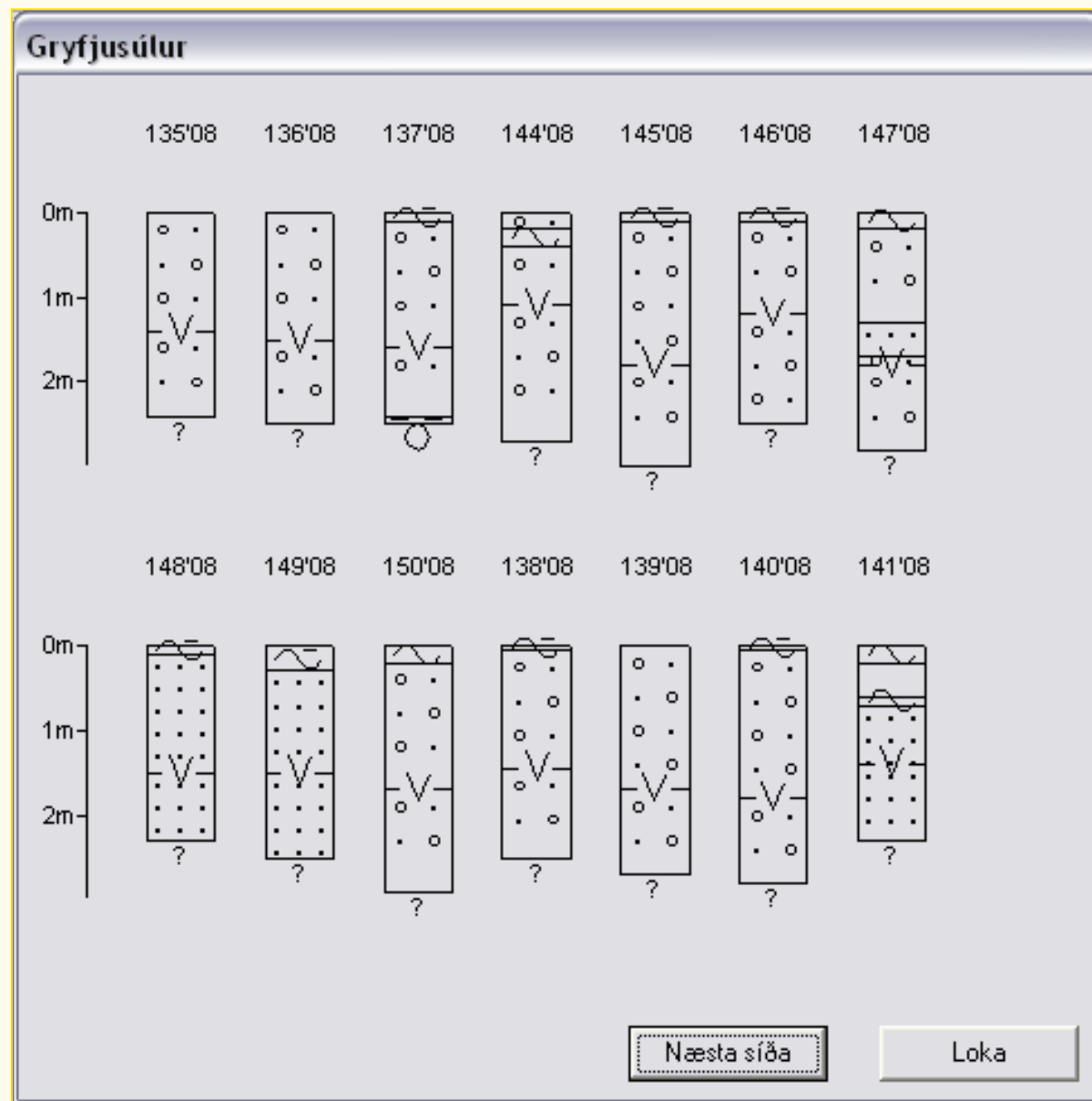
Mkv. í grafík 1:100

Undirfyrirsögn í gryfjúlýsingu og gryfjúsúlum

Leitarskilyrði
 Holunúmer til Bara holur
 Planlega Bara gryfjur
 X-hnit til Holur og gryfjur
 Y-hnit til
 Dags. til
 Vegur Kafli til
 Stöð til Fastnr. námu
 Verk (ekkert leitarskilyrði) Hreinsa leit

Planlega Gryfjúlýsing Gryfjúsúlur Finna

Gryfjusúlur

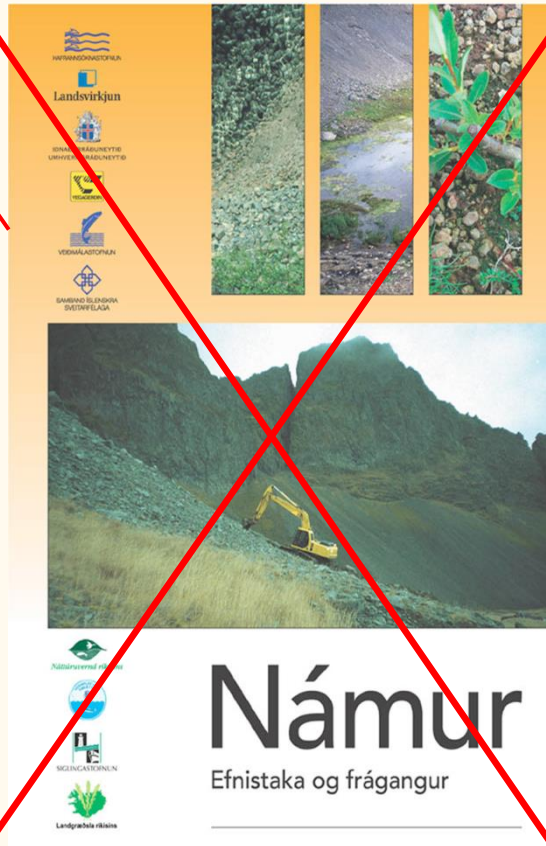


Námufrágangur

namur.is

Í samræmi við lög um náttúruvernd nr. 44/1999 hefur undanfarin ár verið unnið að frágangi námusvæða sem voru í notkun fyrir setningu laganna.

Árið 2004 var gerð langtímaáætlun sem miðar að því að ljúka við frágang á 900 eldri námusvæðum fyrir árið 2018 eða um 60 námum árlega. Í mars 2019 voru 90 námur eftir í áætluninni.



Langtímaáætlun um námufrágang
2004 - 2018



Rannsóknadeild
júní 2004

Browser window showing the website **Námur.is** (http://www.namur.is/). The page features a navigation menu with items like Forsíða, Undirbúningur, Leyfisveitingar, Efnisvinnsla & frágangur, Jarðmyndanir og landslag, and Jarðefnanotkun. A search bar is present with the text "Sláðu inn leitarorð".

Notkun jarðefna

Vinnsla jarðefna er umfangsmikil atvinnugrein á Íslandi, enda eru jarðefni, bæði settlög og berg, mikilvæg í byggingariðnaði og til vegagerðar.

Undirbúningur og skipulag efnistöku

Leiðbeiningar um val á svæði, umgengni á verndarsvæðum og skipulag efnistökkunnar.


► Lesa meira

Leyfisveitingar vegna efnistöku

Upplýsingar um gerð efnistökuáætlunar, skipulag, mat á umhverfisáhrifum, starfsleyfi og önnur leyfi sem afla þarf áður en að efnistöku kemur, auk helstu laga og reglugerða.

► Lesa meira

Dæmi um frágang




Skoða stærra kort

Efnisvinnsla og frágangur á námum

Námur eru margbreytilegar hvað varðar stærð, staðsetningu og efnisgerð. Mikilvægt er að haga efnisnáminu þannig að ekki verði til lýta og tryggja að námusvæðið falli vel að umhverfi sínu að efnistöku lokinni.

Lesna meira

NÁMUR Kortasjá



Vegorðasafnið

<https://vegordasafn.vegagerdin.is>

- Tjara: kolvetnað bindiefni sem verður til við þurreimingu á kolum, viði eða svipuðum efnum
- Bik: órokgjarnt, límkennt og vatnsfælið efni, unnið úr jarðolíu en finnst einnig í jarðbiki
- Veghlot: öll uppbygging vegar, efnisheild frá vegbotni til slitlags