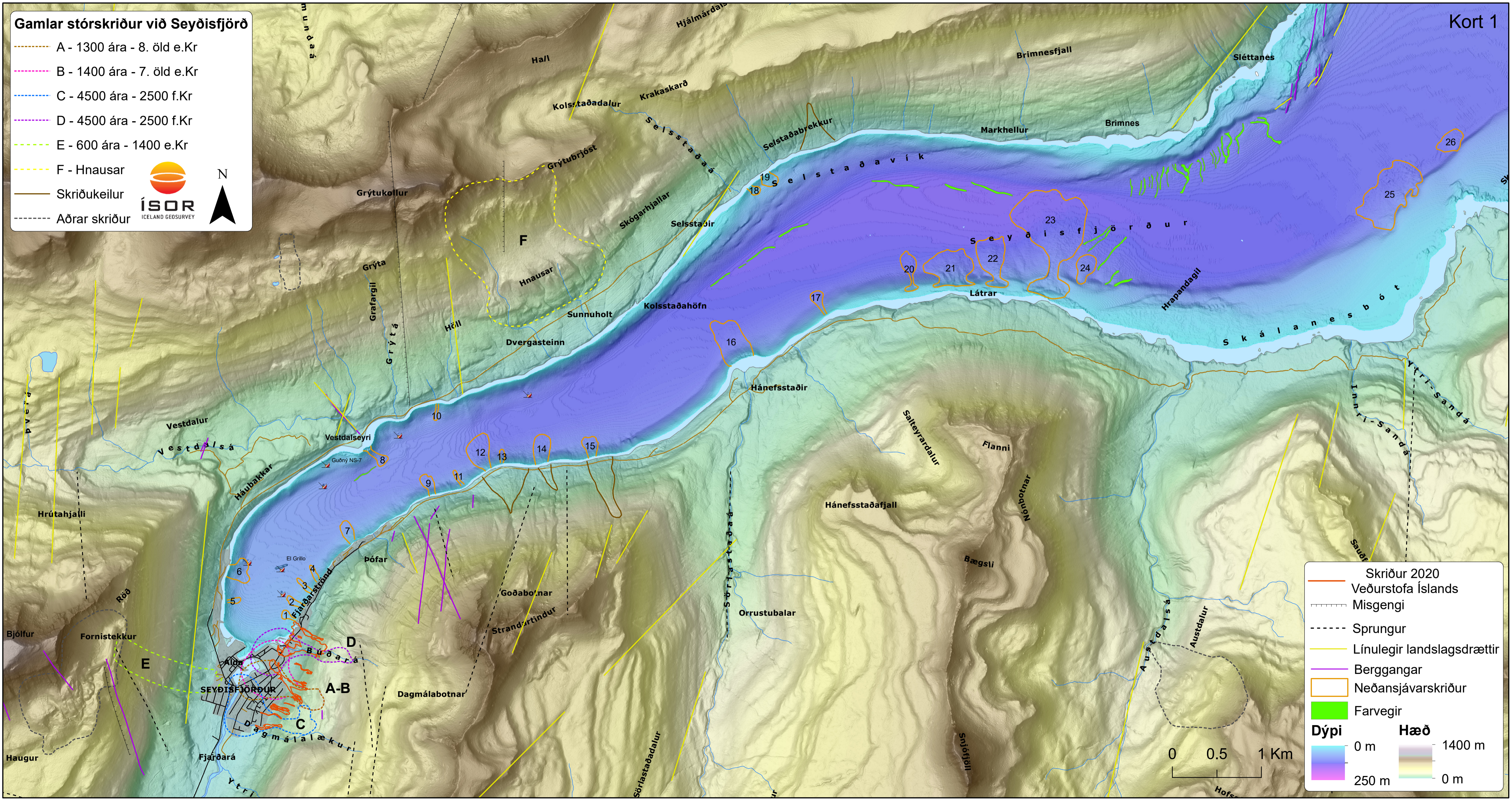
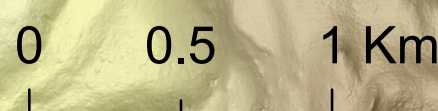


Gamlar stórskiður við Seyðisfjörð

- A - 1300 ára - 8. öld e.Kr
- B - 1400 ára - 7. öld e.Kr
- C - 4500 ára - 2500 f.Kr
- D - 4500 ára - 2500 f.Kr
- E - 600 ára - 1400 e.Kr
- F - Hnausar
- Skriðukeilur
- Aðrar skriður

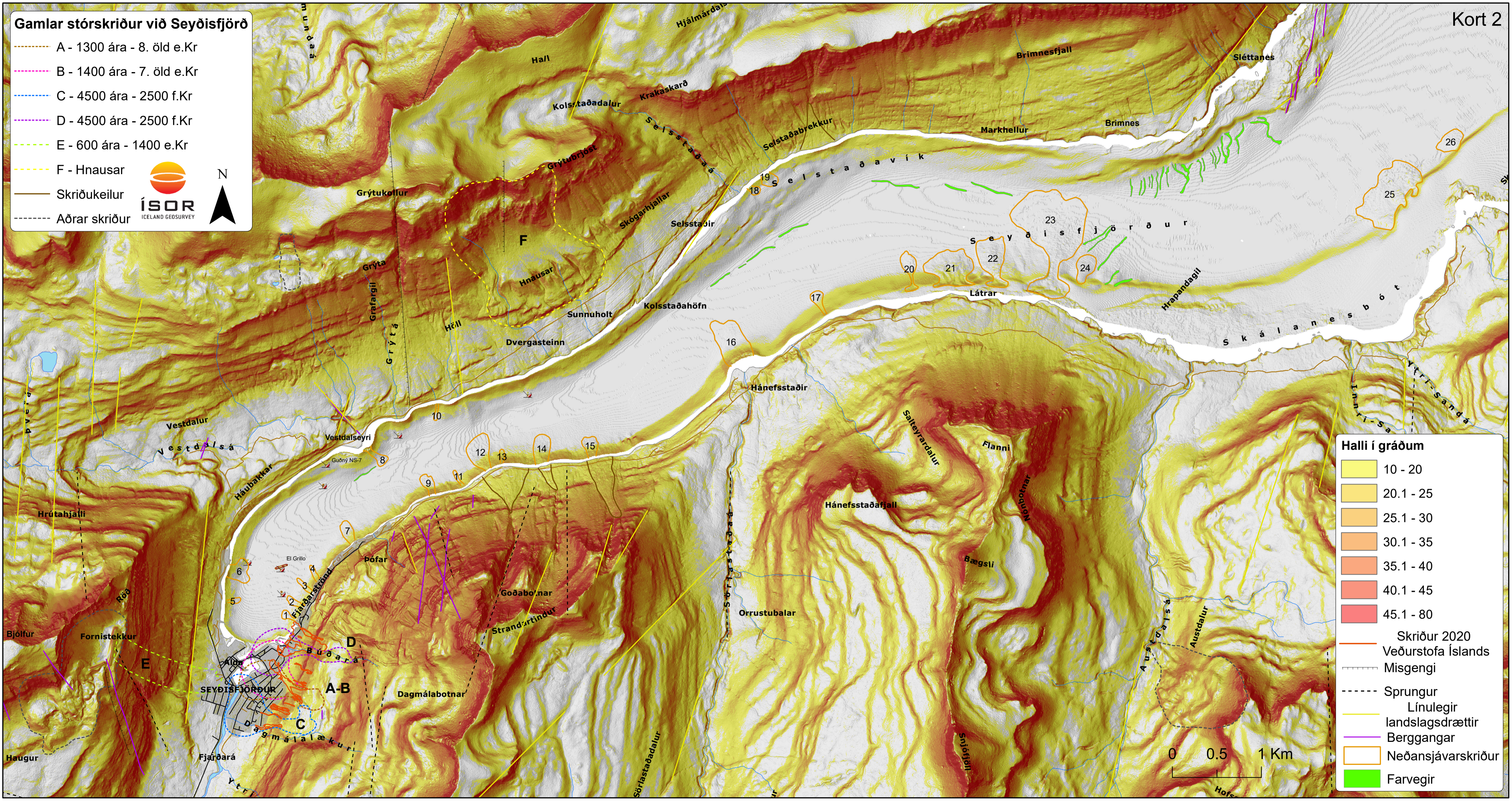


	Skiður 2020
	Veðurstofa Íslands
	Misgengi
	Sprungur
	Línulegir landslagsdrættir
	Berggangar
	Neðansjávarskriður
	Farvegir
Dýpi	Hæð
0 m	1400 m
250 m	0 m



Gamlar stórskiður við Seyðisfjörð

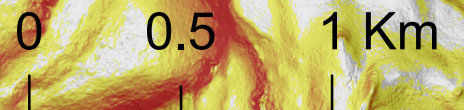
- A - 1300 ára - 8. öld e.Kr
- B - 1400 ára - 7. öld e.Kr
- C - 4500 ára - 2500 f.Kr
- D - 4500 ára - 2500 f.Kr
- E - 600 ára - 1400 e.Kr
- F - Hnausar
- Skriðukeilur
- Aðrar skriður

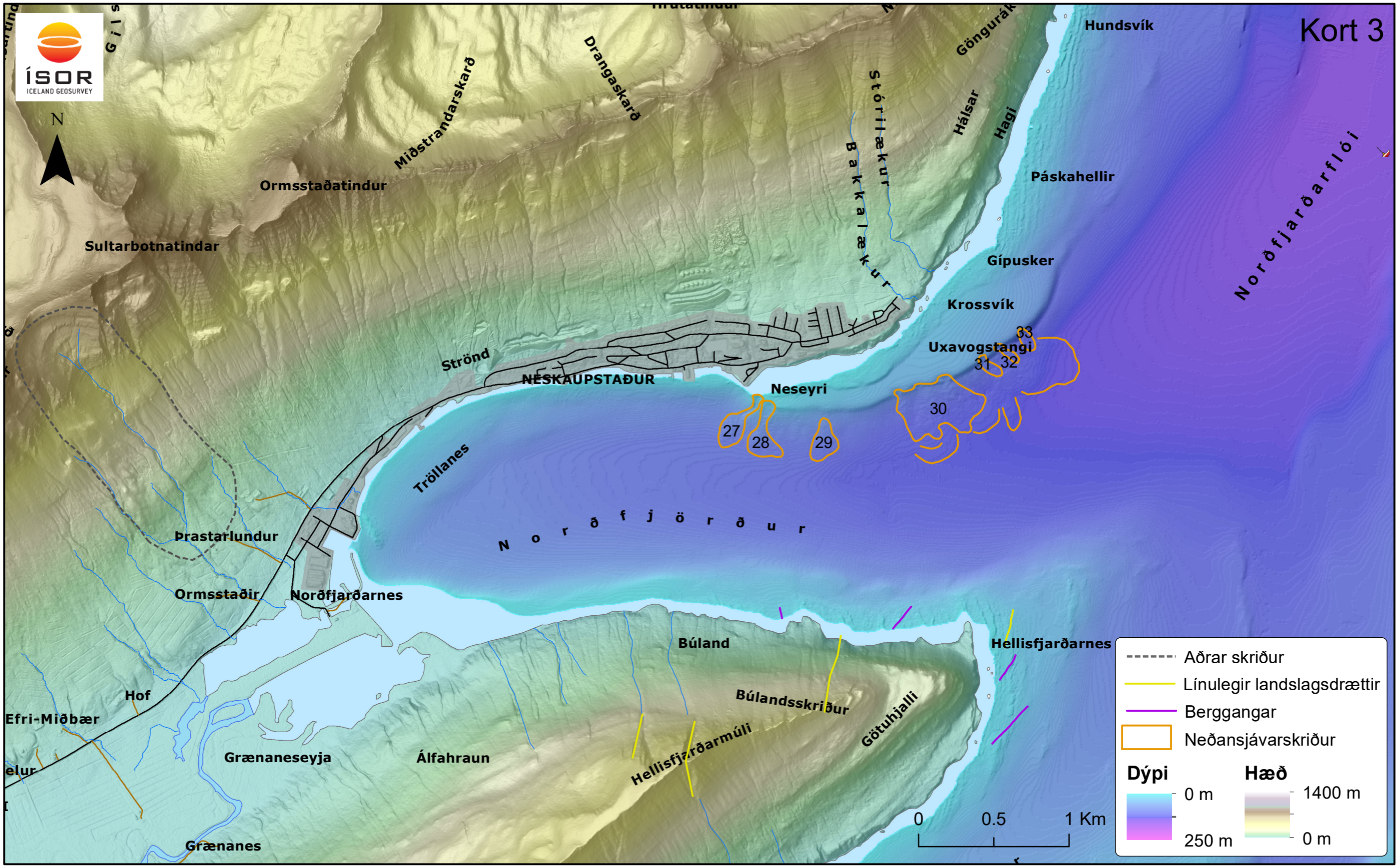


Halli í gráðum

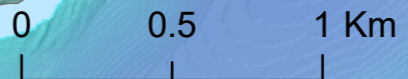
- 10 - 20
- 20.1 - 25
- 25.1 - 30
- 30.1 - 35
- 35.1 - 40
- 40.1 - 45
- 45.1 - 80

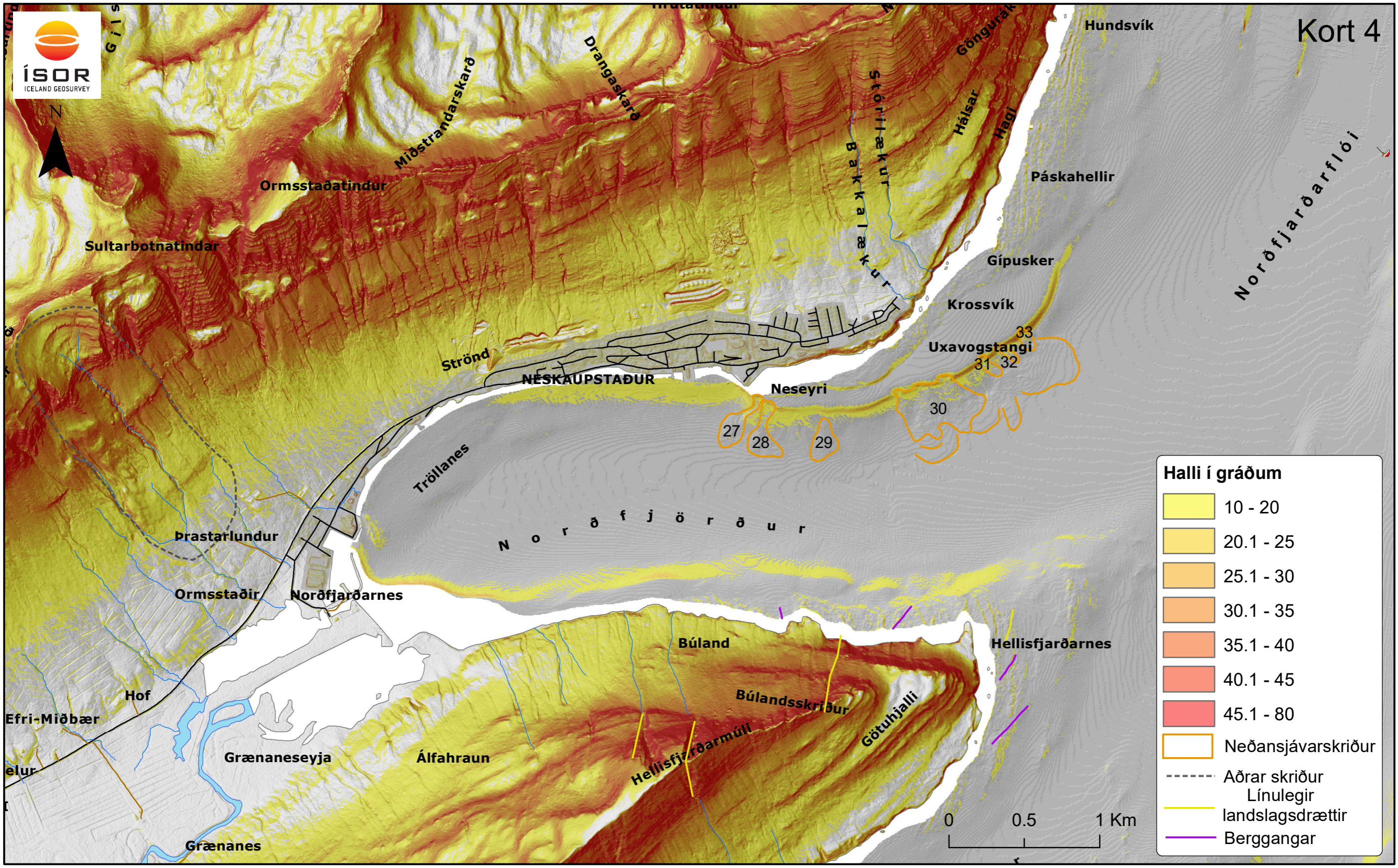
- Skriður 2020
- Veðurstofa Íslands
- Misgengi
- Sprungur
- Línulegir landslagsdrættir
- Berggangar
- Neðansjávarskriður
- Farvegir





	Aðrar skriður
	Línulegir landslagsdrættir
	Berggangar
	Neðansjávarskriður
Dýpi	
	0 m
	250 m
Hæð	
	1400 m
	0 m





Halli í gráðum

	10 - 20
	20.1 - 25
	25.1 - 30
	30.1 - 35
	35.1 - 40
	40.1 - 45
	45.1 - 80
	Neðansjávarskriður
	Aðrar skriður
	Línulegir landslagsdrættir
	Berggangar