

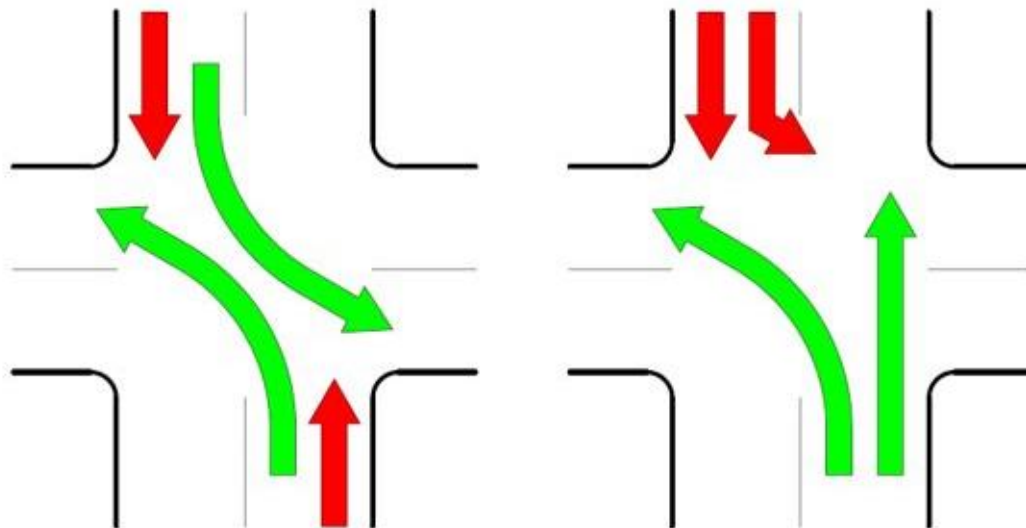
## VINSTRI BEYGJUR - SLYSAGREINING

Áhrif mismunandi útfærslu varinna  
vinstribeygjufasa á umferðaröryggi á  
ljósastýrðum gatnamótum

Október 2022



## ○ ER MUNUR Á UMFERÐARÖRYGGI?



(X)

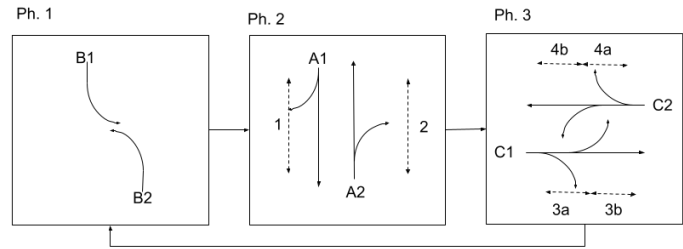
Vinstri beygjur úr gagnstæðum  
áttum fá grænt á sama tíma.

(Y)

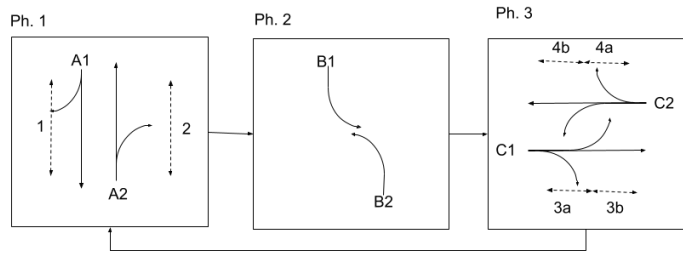
Vinstri beygja á grænu samhliða  
umferð beint áfram.

# SKILGREININGAR

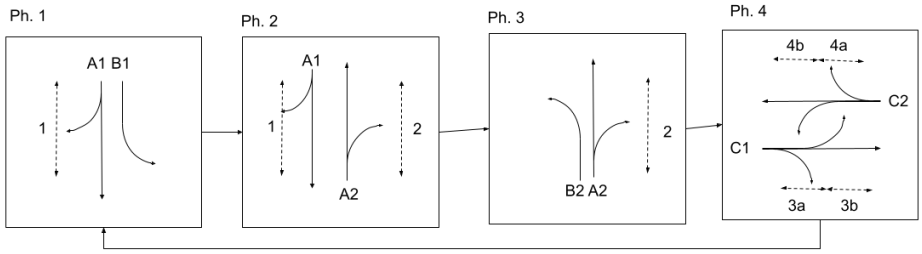
• X „Vinstri Leiðir“:



• „Vinstri Laggar“:



• Y „Leiðir - Laggar“:



# SKILGREININGAR

• X

„Vinstri Leiðir“:

„Vinstri Laggar“:

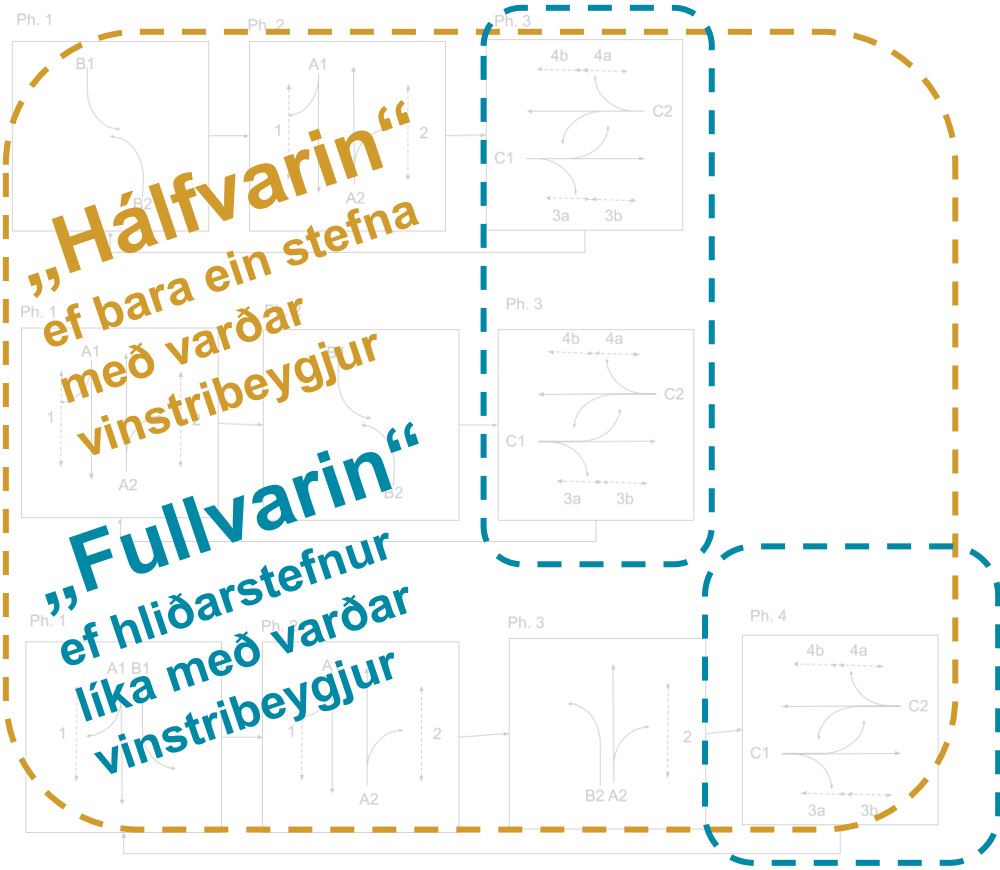
• Y

„Leiðir - Laggar“:



# SKILGREININGAR

- X { „Vinstri Leiðir“:  
„Vinstri Laggar“:
- Y → „Leiðir - Laggar“:



## ○ FYRRI RANNSÓKNIR

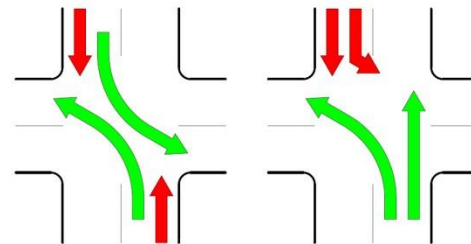
- „Kostnaður umferðarslysa eftir alvarleika“ – Línuhönnun verkfæðistofa 2006
- „Slysagreining – Miklubraut/Kringlumýrarbraut“ – Verkís 2010
- „Ávinningur af óhindruðum beygjustraumum“ – Verkís 2019

*Rannsóknarspurningin*

- *Er munur á umferðaröryggi mismunandi*

*ljósastýringa?*

- *(X eða Y ?)*



# ○ RANNSÓKNIN

- 20 gatnamót

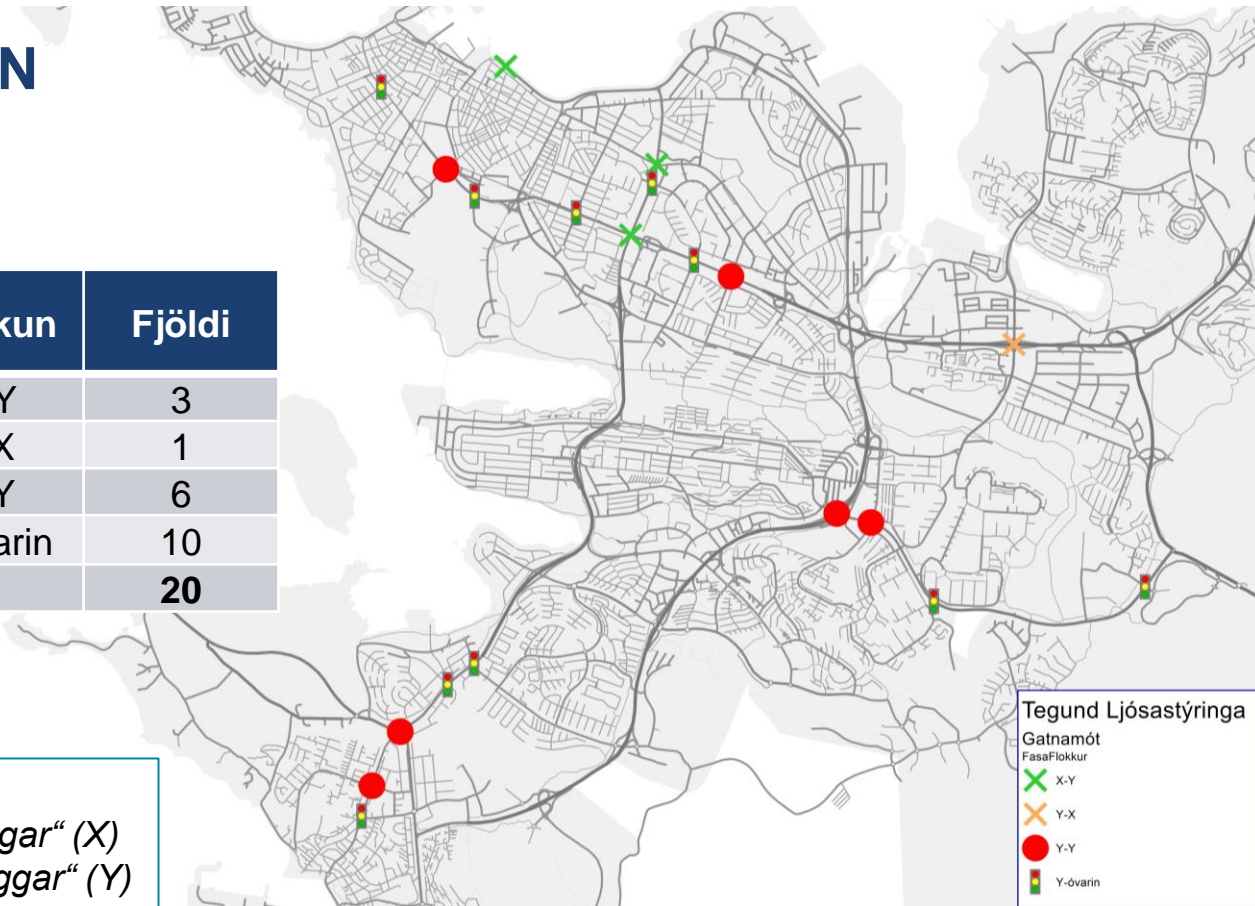
Fullvarin/ Hálfvarin	Flokkun	Fjöldi
Fullvarin	X-Y	3
	Y-X	1
	Y-Y	6
Hálfvarin	Y-óvarin	10
<b>Samtals</b>		<b>20</b>

Dæmi um flokkun:

X-Y:

Aðalbraut „Vinstri Laggar“ (X)

Hliðarbraut „Leiðir-Laggar“ (Y)



## ○ AÐFERÐ

- Slysátíðni\*:

$$ST = \frac{10^6 \cdot n}{365 \cdot HVDU}$$

- Alvarleikastuðull:

$$AS = \frac{130n_{bs} + 35n_{mm} + 5n_{lm} + n_{em}}{n_{bs} + n_{mm} + n_{lm} + n_{em}}$$

- Umferðartölur úr SLH\*\*



\* Með og án meiðsla

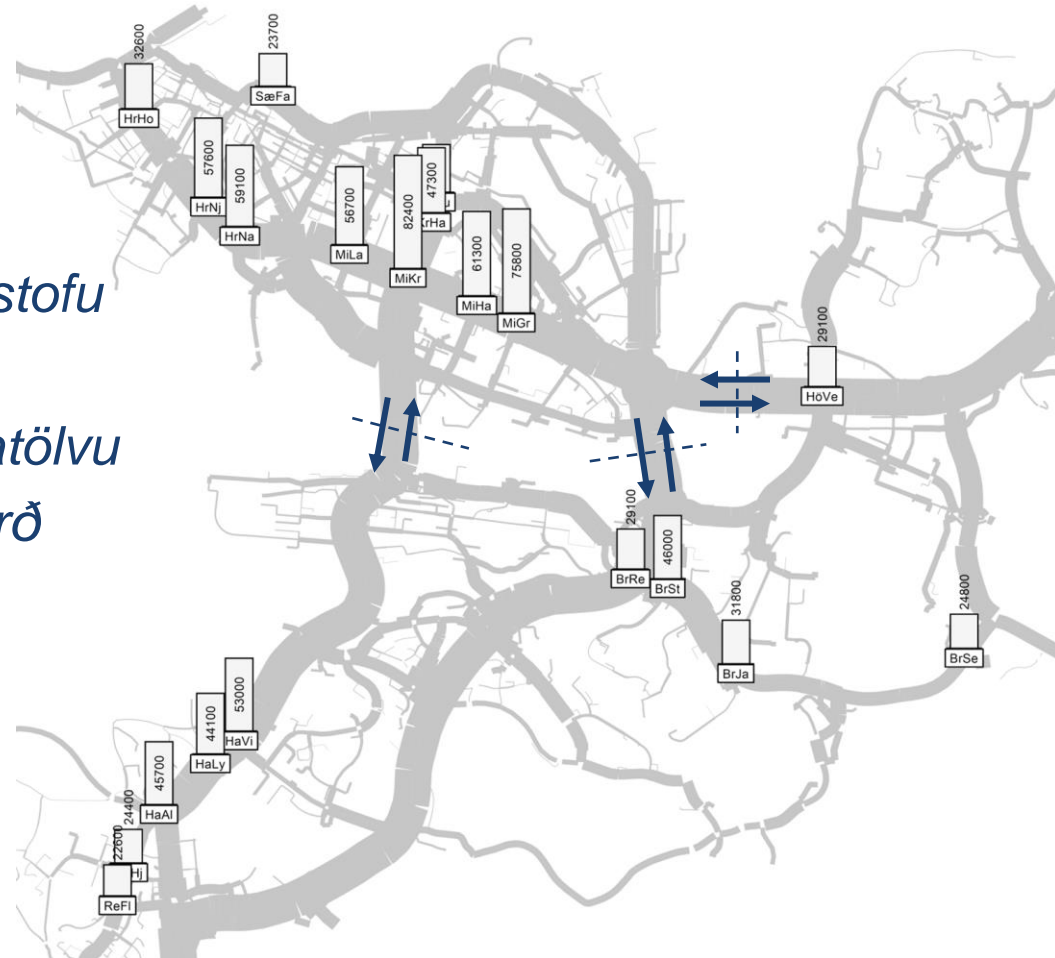
\*\* Samgöngulíkan höfuðborgarsvæðisins (grunnár 2019)



## ○ GÖGN

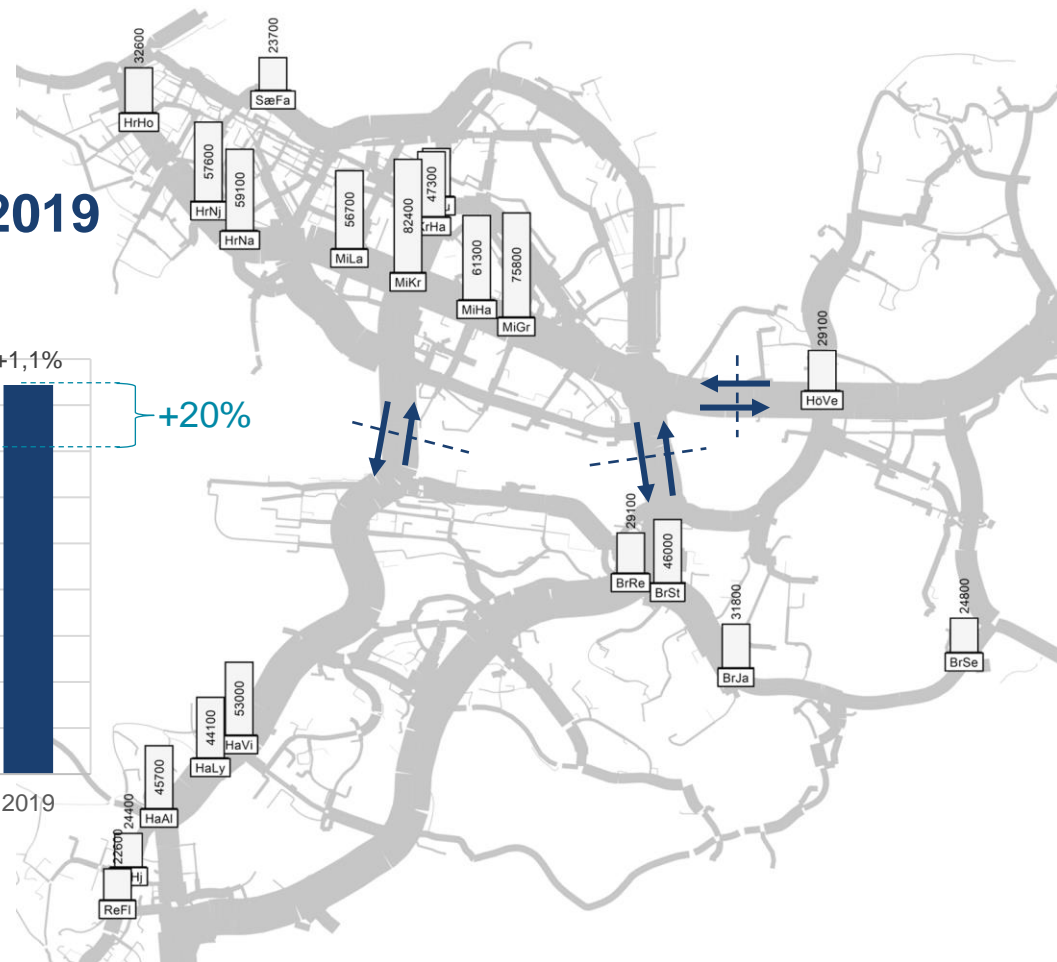
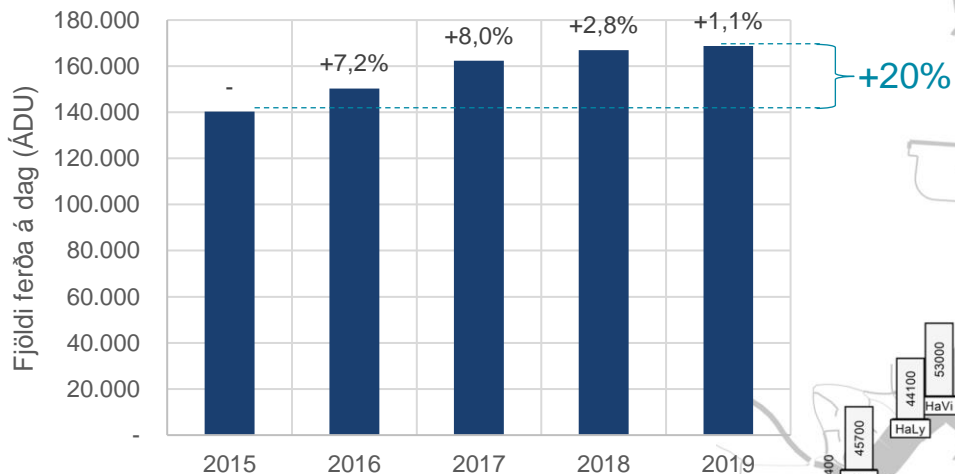
- **Tímabil: 2015 – 2019**

- *Slysagögn frá Samgöngustofu*
- *Fasar frá RVK*
- *Talningar úr umferðarljósatölvu*
- *3 talningasnið frá Vegagerð*



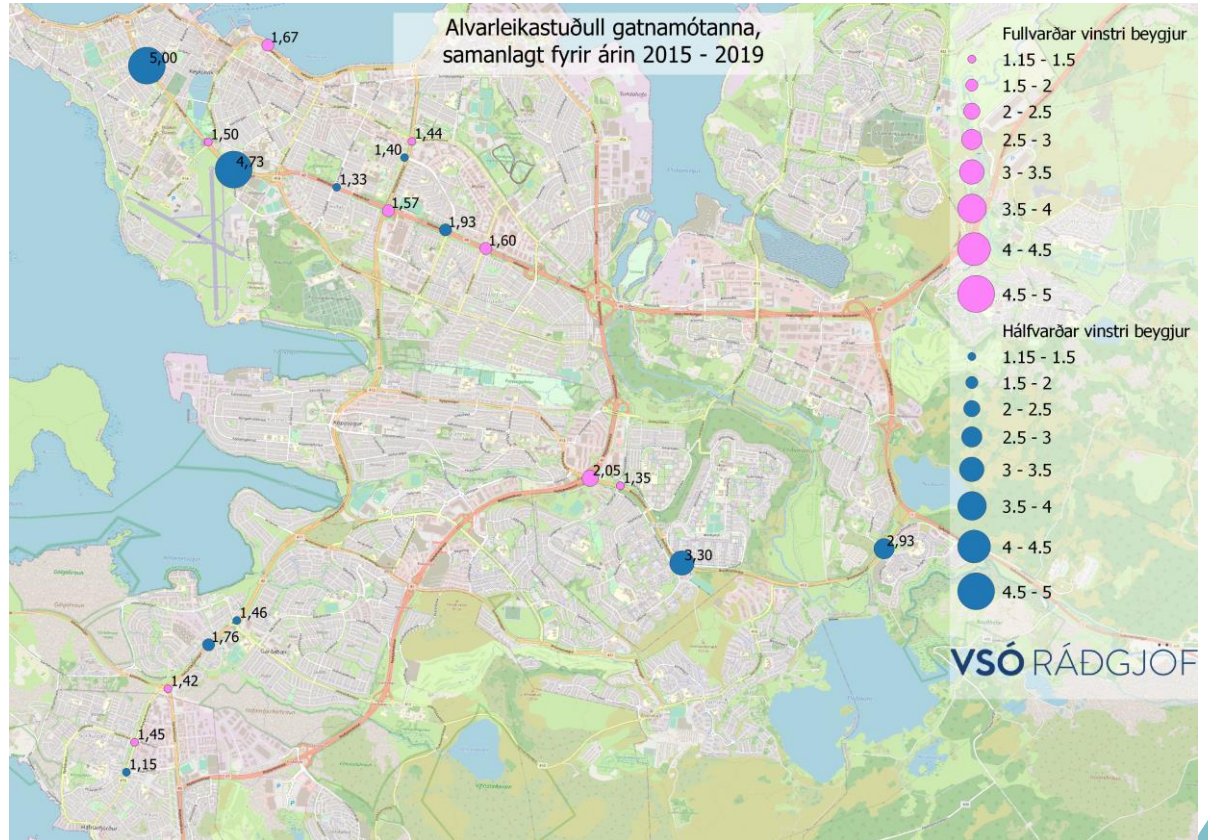
• Umferðaraukning 2015 – 2019

Summa talningar í þremur sniðum



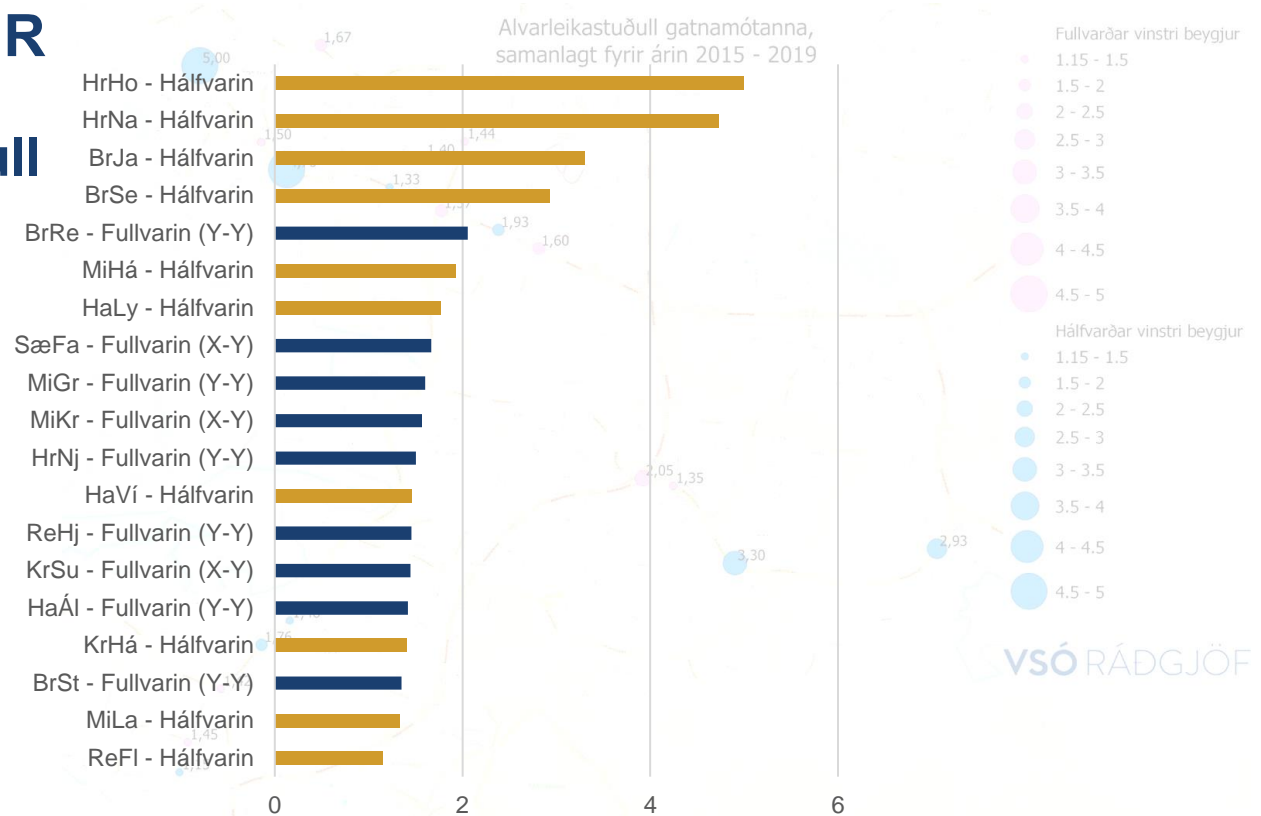
○ NIÐURSTÖÐUR

Alvarleikastuðull



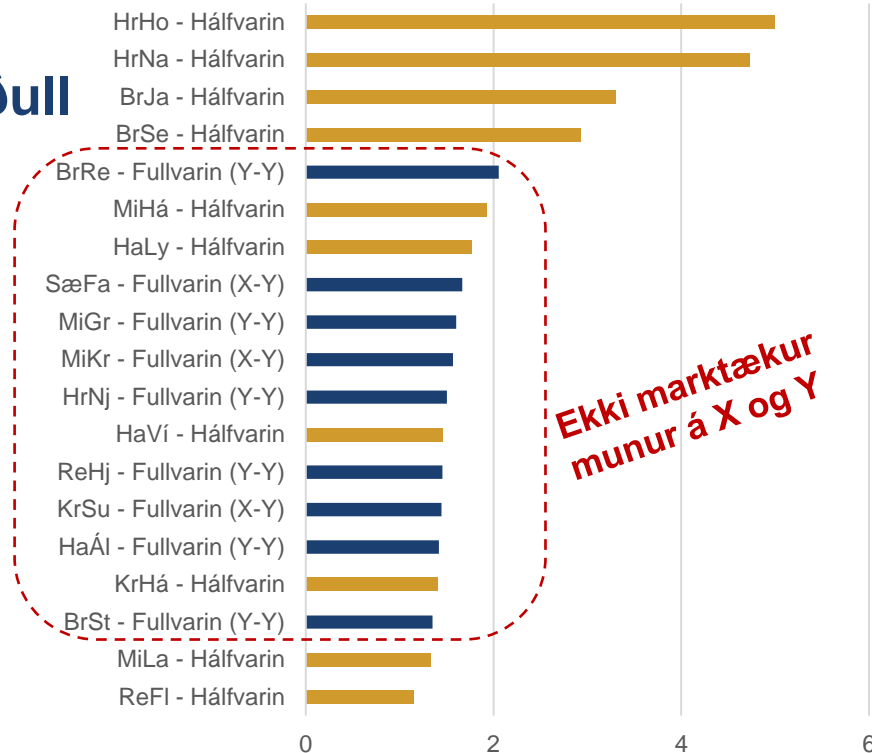
# NIÐURSTÖÐUR

## Alvarleikastuðull

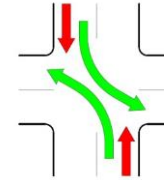


# NIÐURSTÖÐUR

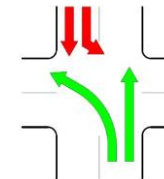
## Alvarleikastuðull



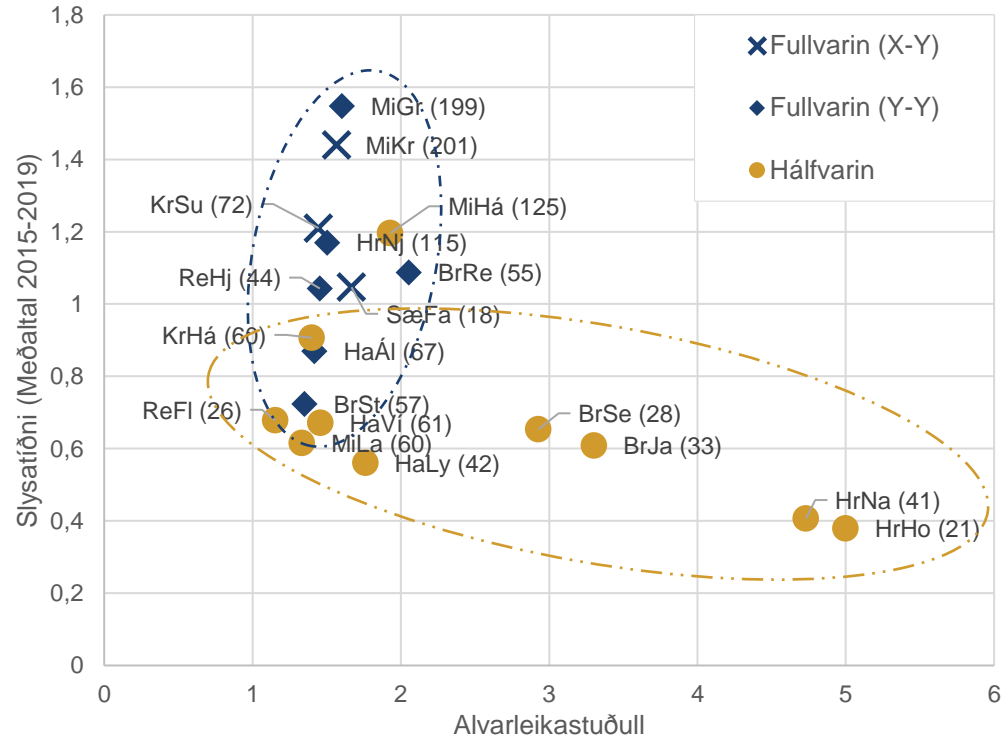
X: „Vinstri Leiðir“ eða „Vinstri Laggar“



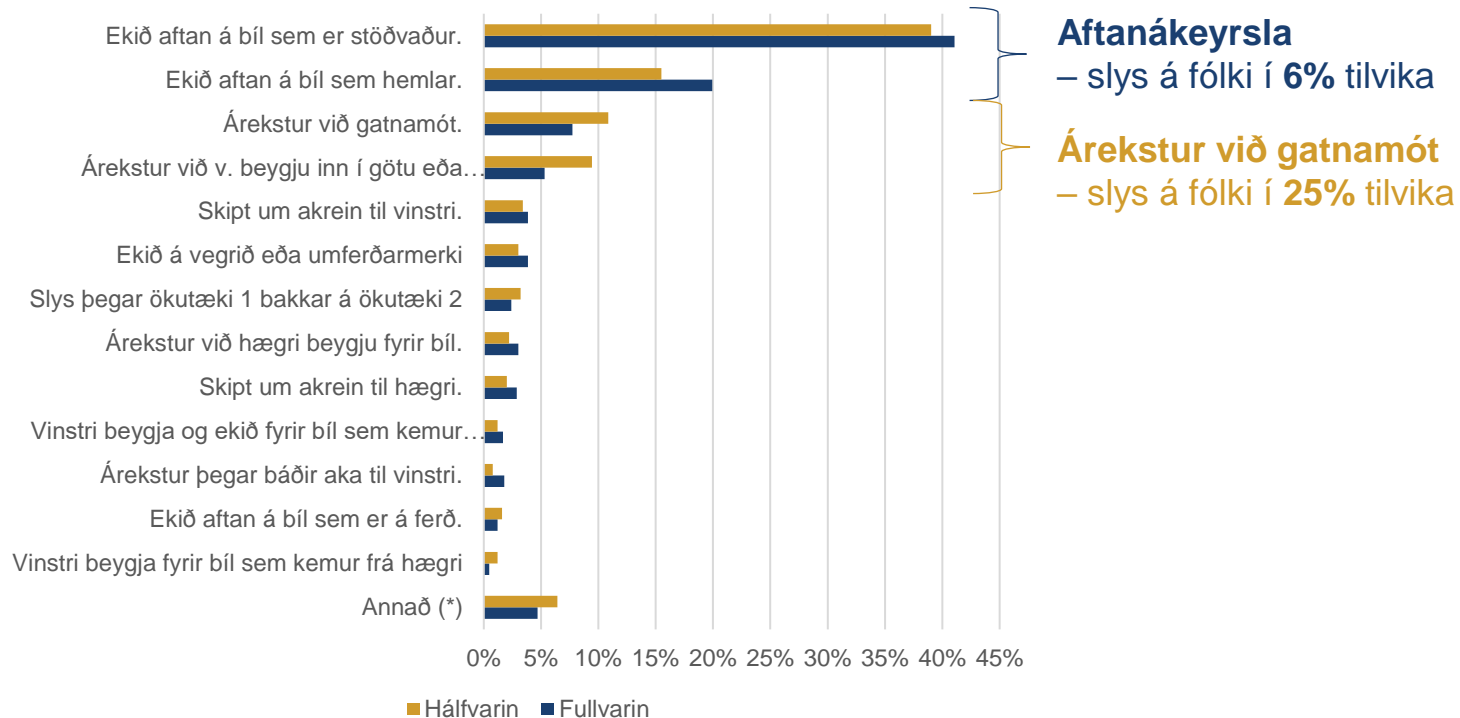
Y: „Leiðir - Laggar“



# NIÐURSTÖÐUR



## ORSAKIR SLYSA (MEÐ OG ÁN MEIÐSLA)



## ○ SAMANTEKT

- **Banaslys og alvarleg slys eru óásættanleg**
  - *Er hægt að útrýma þeim?*
- **Ekki** munur á útfærslu varinna fasa m.t.t. öryggis
  - (þ.e. „vinstri leiðir“, „vinstri laggar“, „leiðir-laggar“)
- **Varðar vinstri beygjur fækka alvarlegum slysum**
  - *En virðist fjölga óhöppum...*
  - *Áhrif aukast með því að verja fleiri stefnur*