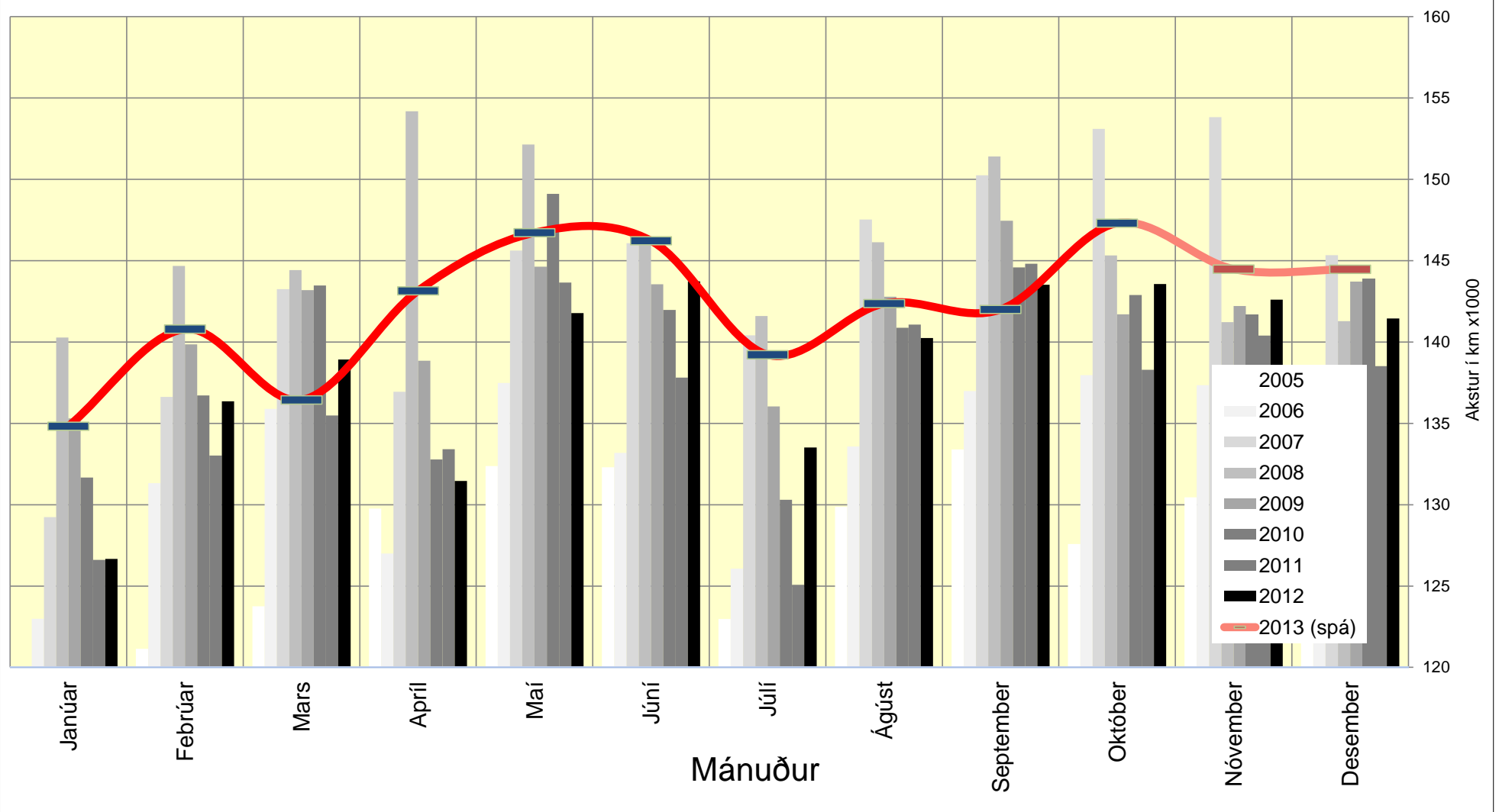


Tafla 1. sýnir umferð og meðalakstur á dag eftir mánuðum í þremur völdum sniðum innan Höfuðborgarsvæðis.

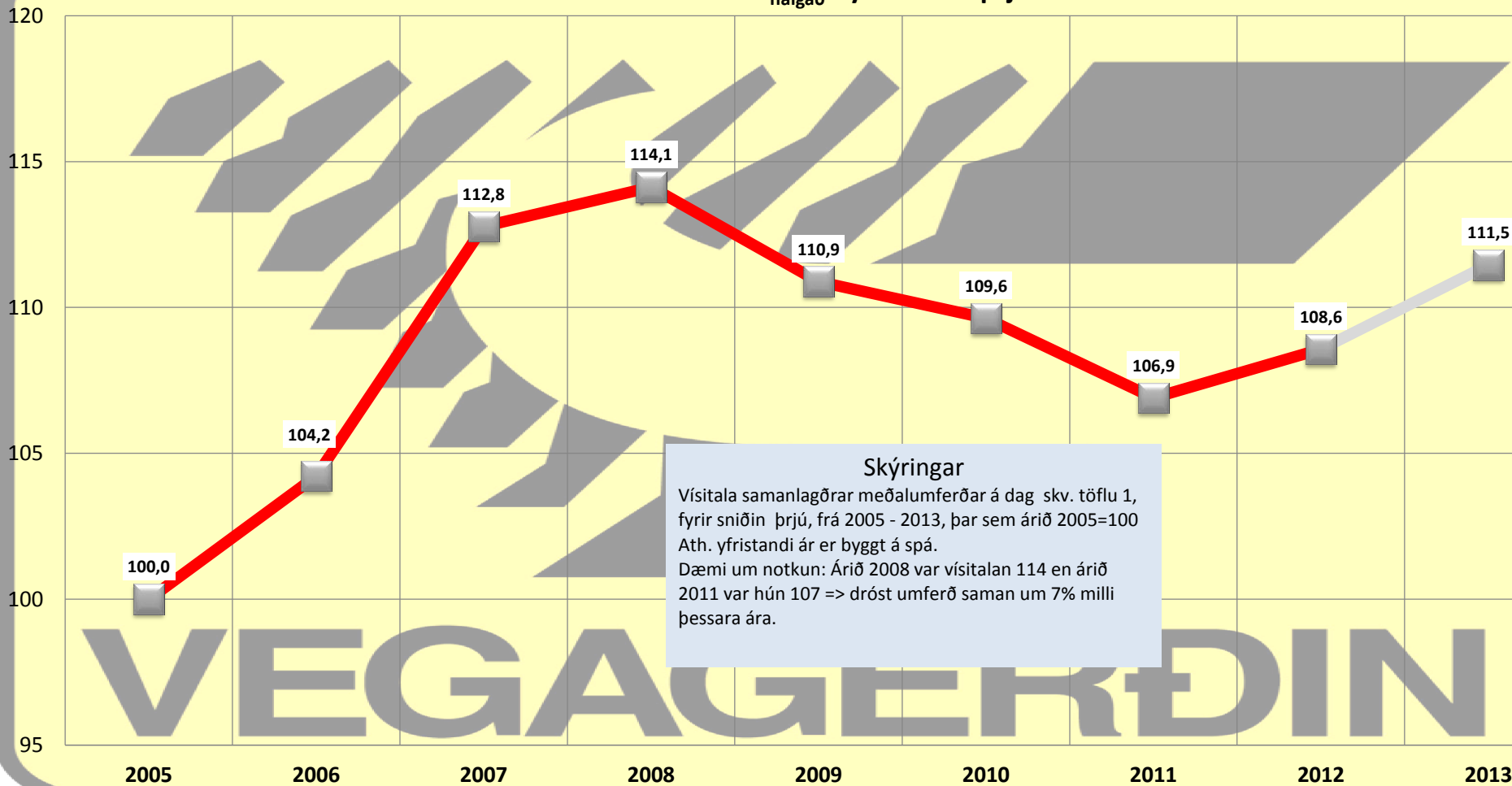
		Höfuðborgarsvæðið										
		Hálfjarðarvegur summan Kópavogskjarar	Reykjanesbraut við Dalveg í Kópavogi	Vesturlandsvegur (Meðbraut) mót við Skelling. (ólar Arnar- og eku)	Samantökur meðalakstur (umferð x lengd vegkafala)	Meðalkm/dag fyrir hvern mánuð leigdur samman (reikntala)						
Lengd vegkafala í km →		1,01	1,66	0,60	3,27	Uppsafnað	Samantekt					
Ár	mán.	Vegnr.→	40-03	41-12	49-01	Σ Km/dag	Σ Km					
Umferð →		Fjöldi bíla pr. dag				Σ Km/dag	Σ Km	Heildarakstur á höfuðborgarsvæðinu árið 2009 = 669.606 þús. km				
								Heildarakstur úrtaks árið 2009 = 51.688 þús. km				
								Hlutf. úrtaks af heildarakstri er því = 7,7%				
---- Mismunur ----												
		Umferð			Meðalakstur							
		Vegkafalar			Samtals							
		40-03	41-12	49-01	Mánaða	Át er árs						
2005	Janúar	36.964	35.212	32.382	115.215	115.215	2,8%	7,1%	6,7%	6,7%	6,7%	
	Febrúar	39.806	36.014	35.244	121.134	236.349	2,8%	6,4%	8,4%	8,4%	7,6%	
	Mars	39.314	37.567	36.152	123.030	360.108	8,2%	8,1%	9,8%	9,8%	8,4%	
	Apríl	38.467	40.551	37.617	129.767	489.876	-2,8%	-0,1%	-2,1%	-2,1%	5,6%	
	Mai	40.229	40.965	39.578	132.380	622.255	4,5%	3,1%	3,9%	3,9%	5,2%	
	Júní	39.072	41.329	40.381	132.297	754.553	0,9%	0,9%	0,7%	0,7%	4,4%	
	Júlí	34.593	38.833	39.291	122.976	877.529	3,5%	1,7%	2,5%	2,5%	4,1%	
	Ágúst	38.566	40.513	39.431	129.862	1.007.391	0,9%	2,7%	2,9%	2,9%	4,0%	
	September	41.254	41.184	38.954	133.404	1.140.795	3,6%	5,6%	2,7%	2,7%	3,8%	
	Október	39.454	39.405	37.215	127.590	1.268.385	9,1%	8,2%	8,1%	8,1%	4,3%	
	Nóvember	39.646	41.051	37.101	130.448	1.398.833	9,0%	9,5%	5,3%	5,3%	4,4%	
	Desember	40.180	42.745	36.800	133.619	1.532.451	5,9%	5,8%	2,8%	2,8%	4,2%	
	Meðalumerð/dag = ÁDU		39.047	39.614	37.512	122.984	46.612.057	4,0%	4,1%	4,8%	4,2%	4,2%
2006	Janúar	37.989	38.437	34.682	122.984	122.984	7,0%	9,3%	5,1%	5,1%	5,1%	
	Febrúar	40.907	40.671	37.501	131.331	254.314	4,2%	9,1%	4,0%	4,0%	4,5%	
	Mars	42.550	41.844	39.087	135.889	390.203	5,1%	8,8%	5,4%	5,4%	4,8%	
	Apríl	38.387	39.569	37.569	126.997	517.200	7,1%	12,8%	7,8%	7,8%	5,6%	
	Mai	39.411	41.522	40.763	133.338	787.877	4,2%	12,4%	5,9%	5,9%	5,6%	
	Júní	39.411	41.522	40.763	133.338	787.877	8,3%	16,1%	9,7%	9,7%	6,3%	
	Júlí	35.789	39.723	39.963	126.065	913.942	10,5%	16,0%	11,4%	11,4%	7,0%	
	Ágúst	38.871	42.184	40.485	133.575	1.047.517	10,8%	15,1%	10,4%	10,4%	7,5%	
	September	42.755	41.641	41.129	136.984	1.184.501	4,2%	12,2%	9,7%	9,7%	7,7%	
	Október	43.059	42.356	40.267	137.961	1.322.462	5,8%	15,6%	11,0%	11,0%	8,1%	
	Nóvember	43.214	41.768	40.612	137.348	1.459.810	5,5%	12,2%	12,0%	12,0%	8,4%	
	Desember	42.532	42.771	38.934	137.318	1.597.128	-1,4%	8,2%	5,8%	5,8%	8,2%	
	Meðalumerð/dag = ÁDU		40.624	41.250	39.315	129.231	48.579.296	5,8%	8,2%	12,4%	8,2%	8,2%
2007	Janúar	40.666	39.409	37.899	129.231	129.231	3,5%	9,3%	8,6%	8,6%	8,6%	
	Febrúar	42.636	41.580	40.896	136.623	265.854	-1,0%	6,6%	5,9%	5,9%	7,2%	
	Mars	44.711	43.720	42.527	143.250	409.103	-3,5%	2,9%	0,8%	0,8%	5,0%	
	Apríl	41.126	42.156	42.383	136.946	546.049	10,2%	11,6%	12,6%	12,6%	6,9%	
	Mai	43.780	44.517	45.850	145.626	691.675	-0,9%	3,2%	4,5%	4,5%	6,4%	
	Júní	42.691	44.919	47.313	146.071	837.747	-5,4%	-0,6%	0,1%	0,1%	5,3%	
	Júlí	39.540	43.771	46.367	140.416	978.163	-4,4%	0,7%	0,8%	0,8%	4,6%	
	Ágúst	43.072	45.828	46.593	147.533	1.125.932	-7,5%	0,2%	-0,9%	-0,9%	3,9%	
	September	44.536	46.730	46.157	150.247	1.275.943	-0,3%	3,2%	0,8%	0,8%	3,5%	
	Október	45.561	47.695	46.533	153.110	1.429.053	-4,2%	-1,0%	-5,1%	-5,1%	2,8%	
	Nóvember	45.586	48.466	45.560	153.831	1.582.884	-6,5%	-2,3%	-8,2%	-8,2%	1,6%	
	Desember	41.950	46.794	42.143	145.333	1.728.218	-2,0%	1,3%	-2,8%	-2,8%	1,2%	
	Meðalumerð/dag = ÁDU		42.988	44.632	44.185	140.283	52.566.624	-1,9%	2,5%	2,7%	1,2%	1,5%
2008	Janúar	42.079	43.928	41.438	140.283	140.283	-4,8%	1,4%	-3,5%	-3,5%	-3,5%	
	Febrúar	42.211	45.714	43.597	144.677	284.960	-1,8%	1,5%	-1,8%	-1,8%	7,4%	
	Mars	43.161	44.927	43.751	144.422	429.382	-1,2%	3,3%	-0,8%	-0,8%	-2,6%	
	Apríl	45.303	48.229	47.282	154.185	583.567	-11,4%	-5,2%	-9,9%	-9,9%	-4,5%	
	Mai	43.400	48.140	47.334	152.147	735.714	-5,2%	-1,0%	-4,9%	-4,9%	-4,6%	
	Júní	40.402	46.482	47.040	146.190	881.904	-2,6%	1,1%	-1,8%	-1,8%	-4,1%	
	Júlí	37.788	45.431	46.706	141.605	1.023.509	-4,0%	-0,3%	-3,9%	-3,9%	-4,1%	
	Ágúst	39.855	46.910	46.690	146.138	1.169.646	-2,3%	0,0%	-2,3%	-2,3%	-3,9%	
	September	44.383	46.983	47.628	151.406	1.312.052	-4,6%	-2,7%	-2,6%	-2,6%	-3,7%	
	Október	43.645	44.328	46.087	145.318	1.466.370	-5,1%	-3,4%	-2,5%	-2,5%	-3,6%	
	Nóvember	42.610	43.068	44.500	141.229	1.607.599	-2,4%	0,1%	0,7%	0,7%	-2,8%	
	Desember	41.091	44.677	42.705	141.289	1.748.888	-0,7%	2,2%	1,7%	1,7%	-3,2%	
	Meðalumerð/dag = ÁDU		42.162	45.735	45.396	143.718	53.341.079	-3,9%	-3,1%	-0,4%	-2,8%	-3,1%
2009	Janúar	40.051	41.955	42.020	135.309	135.309	-3,2%	-2,7%	-2,7%	-2,7%	-2,7%	
	Febrúar	41.468	43.176	43.833	139.856	275.163	-2,7%	-2,1%	-2,2%	-2,2%	-2,5%	
	Mars	42.649	43.974	45.207	143.197	418.360	-0,8%	-1,1%	0,2%	0,2%	-1,6%	
	Apríl	40.139	43.031	44.800	138.852	557.212	-4,0%	-5,4%	-4,4%	-4,4%	-2,3%	
	Mai	41.143	45.166	46.849	144.639	701.851	2,2%	4,1%	3,1%	3,1%	-1,2%	
	Júní	39.338	45.356	47.542	143.548	845.399	-1,6%	-0,6%	-1,1%	-1,1%	-1,1%	
	Júlí	36.278	43.055	46.544	136.038	981.437	-3,4%	-3,2%	-4,2%	-4,2%	-1,6%	
	Ágúst	38.943	45.449	46.669	142.780	1.124.217	0,7%	0,4%	-1,3%	-1,3%	-1,5%	
	September	42.344	46.308	46.364	147.457	1.271.674	-0,9%	-0,6%	-1,9%	-1,9%	-1,6%	
	Október	41.415	44.084	44.499	141.708	1.413.382	-0,1%	3,0%	0,8%	0,8%	-1,3%	
	Nóvember	41.585	44.265	44.559	142.216	1.555.936	-1,5%	-0,1%	-0,4%	-0,4%	-1,3%	
	Desember	40.810	45.365	43.664	143.718	1.699.317	-0,8%	0,8%	0,1%	0,1%	-1,1%	
	Meðalumerð/dag = ÁDU		40.514	44.315	45.213	143.909	51.687.551	-1,3%	-1,2%	-0,6%	-1,1%	-1,1%
2010	Janúar	38.769	40.948	40.896	131.668	131.668	-11,2%	-0,7%	-0,8%	-3,8%	-3,8%	
	Febrúar	40.353	42.290	42.919	136.709	268.377	-5,1%	-1,6%	-1,7%	-2,7%	-3,3%	
	Mars	42.317	44.527	44.702	143.476	411.853	-5,7%	-5,6%	-5,2%	-5,6%	-4,1%	
	Apríl	38.546	41.213	42.389	132.778	544.632	-0,9%	1,4%	0,2%	0,5%	-3,0%	
	Mai	42.047	46.617	48.759	149.107	693.739	-3,4%	-2,9%	-6,1%	-3,7%	-3,1%	
	Júní	38.698	44.896	47.264	141.971	835.710	-3,6%	-2,8%	-2,5%	-2,5%	-3,1%	
	Júlí	35.047	40.894	45.038	130.304	966.014	-10,7%	-1,5%	-1,6%	-1,6%	-3,2%	
	Ágúst	39.203	44.069	46.872	140.873	1.106.887	0,8%	-0,6%	1,1%	1,1%	-2,8%	
	September	41.946	44.929	46.070	144.590	1.251.476	0,5%	-0,2%	0,5%	0,2%	-2,4%	
	Október	41.381	44.334	45.824	142.884	1.394.360	-5,7%	-1,6%	-3,7%	-3,2%	-2,5%	
	Nóvember	40.967	44.338	44.525	141.693	1.536.053	-5,0%	1,5%	-1,3%	-0,9%	-2,4%	
	Desember	40.499	46.137	44.030	143.909	1.679.962	-3,7%	-2,8%	-6,4%	-3,7%	-2,5%	
	Meðalumerð/dag = ÁDU		39.981	43.766	44.941	126.612	51.098.852	-4,4%	-1,5%	-2,3%	-2,5%	-2,5%
2011	Janúar	34.438	40.650	40.584	126.612	126.612	6,7%	-1,0%	-6,5%	0,0%	0,0%	
	Febrúar	38.278	41.594	42.191	133.021	259.633	4,3%	2,5%	-0,2%	2,5%	1,3%	
	Mars	39.890	42.024	42.382	135.478	395.111	2,3%	3,0%	1,8%	2,5%	1,7%	
	Apríl	38.191	41.786	42.456	133.411	528.522	-2,3%	-1,8%	0,7%	-1,5%	0,9%	
	Mai	40.629	45.264	45.805	143.656	672.179	-2,7%	-2,6%	4,2%	-1,3%	0,4%	
	Júní	37.310	43.656	46.102	137.814	809.892	3,3%	4,0%	6,5%	4,3%	1,1%	
	Júlí	31.285	40.295	44.324	125.882	935.074	11,8%	5,8%	3,1%	6,7%	1,9%	
	Ágúst	39.501	43.816	47.395	141.068	1.076.142	-3,6%	-2,8%	-1,7%	-1,7%	-0,6%	
	September	42.149	44.852	46.305	144.808	1.220.950	-3,9%	0,8%	-0,7%	-0,7%	1,2%	
	Október	39.005	43.630	44.120	138.293	1.359.243	5,0%	3,8%	2,3%	3,6%	1,5%	
	Nóvember	38.914	45.013	43.954	140.397	1.499.640	3,7%	1,3%	-0,8%	1,6%	1,5%	
	Desember	39.009	44.817	41.196	138.513	1.638.153	0,0%	2,9%	3,1%	2,1%	1,6%	
	Meðalumerð/dag = ÁDU		38.217	43.116	43.901	126.665	50.607.769	1,8%	1,6%	1,0%	1,6%	1,6%
2012												

Samanlagður meðalakstur á dag í hverjum mánuði fyrir vegkafla 40-03, 41-12 og 49-01



Visitala Σ bílar/dag

Vísitala Σ ÁDU_{nálgað} fyrir sniðin þrjú



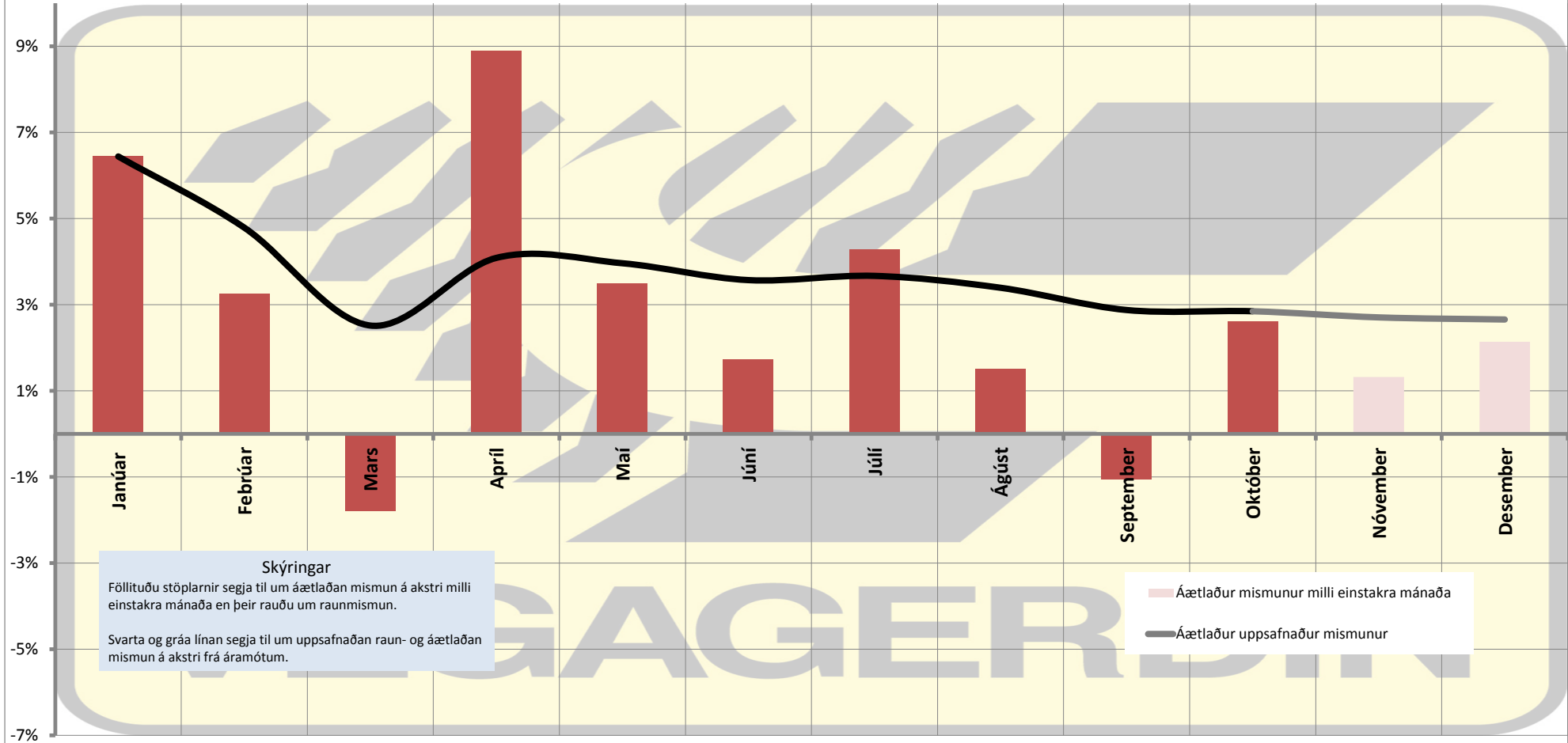
Skýringar

Vísitala samanlagðrar meðalumferðar á dag skv. töflu 1, fyrir sniðin þrjú, frá 2005 - 2013, þar sem árið 2005=100. Ath. yfristandi ár er byggt á spá.

Dæmi um notkun: Árið 2008 var vísitalan 114 en árið 2011 var hún 107 => dróst umferð saman um 7% milli þessara ára.

VEGAGÆRÐIN

Hlutfallslegur mismunur á akstri innan Höfuðborgarsvæðis milli árunna 2012 og 2013 eftir mánuðum.



Skýringar
 Föllituðu stöplarnir segja til um áætlaðan mismun á akstri milli einstakra mánaða en þeir rauðu um raunmismun.
 Svarta og grúa línan segja til um uppsafnaðan raun- og áætlaðan mismun á akstri frá áramótum.

Áætlaður mismunur milli einstakra mánaða
 Áætlaður uppsafnaður mismunur