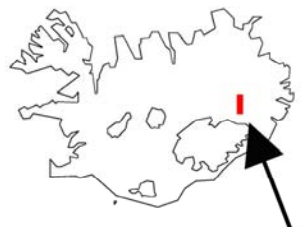


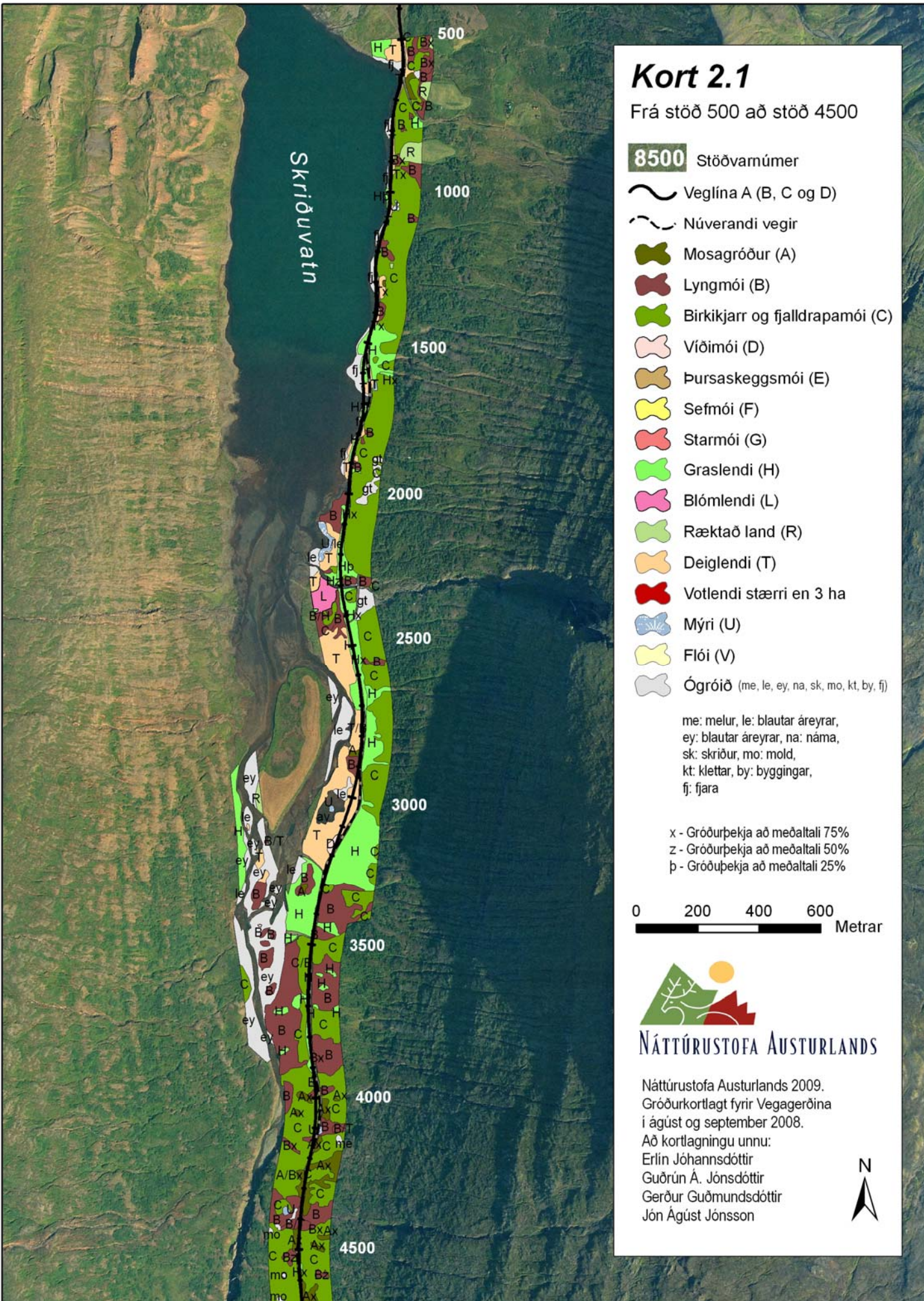
NÁTTÚRUSTOFA AUSTURLANDS

## Kort 1: Yfirlitskort - Skipting kortblaða

Kortagrunnur: Landmælingar Íslands 2003.  
Atlaskort 1:100:000. Kortadiskur 2







# Kort 2.1

Frá stöð 500 að stöð 4500

- 8500** Stöðvarnúmer
- Veglína A (B, C og D)
- Núverandi vegir
- Mosagróður (A)
- Lyngmói (B)
- Birkikjarr og fjalldrapamói (C)
- Víðimói (D)
- Þursaskeggsmói (E)
- Sefmói (F)
- Starmói (G)
- Graslendi (H)
- Blómlendi (L)
- Ræktað land (R)
- Deiglendi (T)
- Votlendi stærri en 3 ha
- Mýri (U)
- Flói (V)
- Ógróið (me, le, ey, na, sk, mo, kt, by, fj)

me: melur, le: blautar áreyrar,  
 ey: blautar áreyrar, na: náma,  
 sk: skriður, mo: mold,  
 kt: klettur, by: byggingar,  
 fj: fjara

x - Gróðurþekja að meðaltali 75%  
 z - Gróðurþekja að meðaltali 50%  
 þ - Gróðurþekja að meðaltali 25%

0 200 400 600 Metrar



Náttúrustofa Austurlands

Náttúrustofa Austurlands 2009.  
 Gróðurkortlagt fyrir Vegagerðina  
 í ágúst og september 2008.  
 Að kortlagningu unnu:  
 Erlín Jóhannsdóttir  
 Guðrún Á. Jónsdóttir  
 Gerður Guðmundsdóttir  
 Jón Ágúst Jónsson





## Kort 2.2

Frá stöð 4500 að stöð 8500

**8500** Stöðvarnúmer

-  Veglína A (B, C og D)
-  Núverandi vegir
-  Mosagróður (A)
-  Lyngmói (B)
-  Birkikjarr og fjalldrapamói (C)
-  Víðimói (D)
-  Pursaskeggsmói (E)
-  Sefmói (F)
-  Starmói (G)
-  Graslendi (H)
-  Blómlendi (L)
-  Ræktað land (R)
-  Deiglendi (T)
-  Votlendi stærri en 3 ha
-  Mýri (U)
-  Flói (V)
-  Ógróíð (me, le, ey, na, sk, mo, kt, by, fj)

me: melur, le: blautar áreyrar,  
ey: blautar áreyrar, na: náma,  
sk: skriður, mo: mold,  
kt: klettar, by: byggingar,  
fj: fjara

x - Gróðurþekja að meðaltali 75%  
z - Gróðurþekja að meðaltali 50%  
þ - Gróðurþekja að meðaltali 25%

0 200 400 600 Metrar



NÁTTÚRUSTOFA AUSTURLANDS

Náttúrustofa Austurlands 2009.  
Gróðurkortlagt fyrir Vegagerðina  
í ágúst og september 2008.

Að kortlagningu unnu:  
Erlín Jóhannsdóttir  
Guðrún Á. Jónsdóttir  
Gerður Guðmundsdóttir  
Jón Ágúst Jónsson





## Kort 2.3

Frá stöð 8500 að stöð 12500

**8500** Stöðvarnúmer

-  Veglína A (B, C og D)
-  Núverandi vegir
-  Mosagróður (A)
-  Lyngmói (B)
-  Birkikjarr og fjalldrapamói (C)
-  Víðimói (D)
-  Þursaskeggsmói (E)
-  Sefmói (F)
-  Starmói (G)
-  Graslendi (H)
-  Blómlendi (L)
-  Ræktað land (R)
-  Deiglendi (T)
-  Votlendi stærri en 3 ha
-  Mýri (U)
-  Flói (V)
-  Ógróíð (me, le, ey, na, sk, mo, kt, by, fj)

me: melur, le: blautar áreyrar,  
ey: blautar áreyrar, na: náma,  
sk: skriður, mo: mold,  
kt: klettar, by: byggingar,  
fj: fjara

x - Gróðurþekja að meðaltali 75%  
z - Gróðurþekja að meðaltali 50%  
þ - Gróðurþekja að meðaltali 25%

0 200 400 600  
Metrar



Náttúrustofa Austurlands

Náttúrustofa Austurlands 2009.  
Gróðurkortlagt fyrir Vegagerðina  
í ágúst og september 2008.

Að kortlagningu unnu:

Erlín Jóhannsdóttir  
Guðrún Á. Jónsdóttir  
Gerður Guðmundsdóttir  
Jón Ágúst Jónsson





## Kort 2.4

Frá stöð 12500 að stöð 16500


**8500** Stöðvarnúmer

 Veglína A (B, C og D)

 Núverandi vegir

 Mosagróður (A)

 Lyngmói (B)

 Birkikjarr og fjalldrapamói (C)

 Víðimói (D)

 Þursaskeggsmói (E)

 Sefmói (F)


 Starmói (G)

 Graslendi (H)

 Blómlendi (L)

 Ræktað land (R)

 Deiglendi (T)

 Votlendi stærri en 3 ha

 Mýri (U)

 Flói (V)

 Ógróið (me, le, ey, na, sk, mo, kt, by, fj)

me: melur, le: blautar áreyrar,  
ey: blautar áreyrar, na: náma,  
sk: skriður, mo: mold,  
kt: klettar, by: byggingar,  
fj: fjara

x - Gróðurþekja að meðaltali 75%

z - Gróðurþekja að meðaltali 50%

þ - Gróðuþekja að meðaltali 25%

0 200 400 600  
Metrar



NÁTTÚRUSTOFA AUSTURLANDS

Náttúrustofa Austurlands 2009.  
Gróðurkortlagt fyrir Vegagerðina  
í ágúst og september 2008.

Að kortlagningu unnu:

Erlín Jóhannsdóttir

Guðrún Á. Jónsdóttir

Gerður Guðmundsdóttir

Jón Ágúst Jónsson





# Kort 2.5 Frá stöð 16500 að stöð 22500

- Veglina A
- Veglina B
- Veglina C
- Núverandi vegir
- Mosagróður (A)
- Lyngmói (B)
- Birkikjarr og falldrapamói (C)
- Viðmói (D)
- Þursakeggsmói (E)
- Sefnmói (F)
- Starmói (G)
- Graslendi (H)
- Blómlendi (L)
- Ræktað land (R)
- Deiglendi (T)
- Myri (U)
- Flói (V)
- Vottendi stærri en 3 ha
- Ógróið
- Stöðvannúmer 8500

  
**NÁTTÚRUSTOFA AUSTURLANDS**

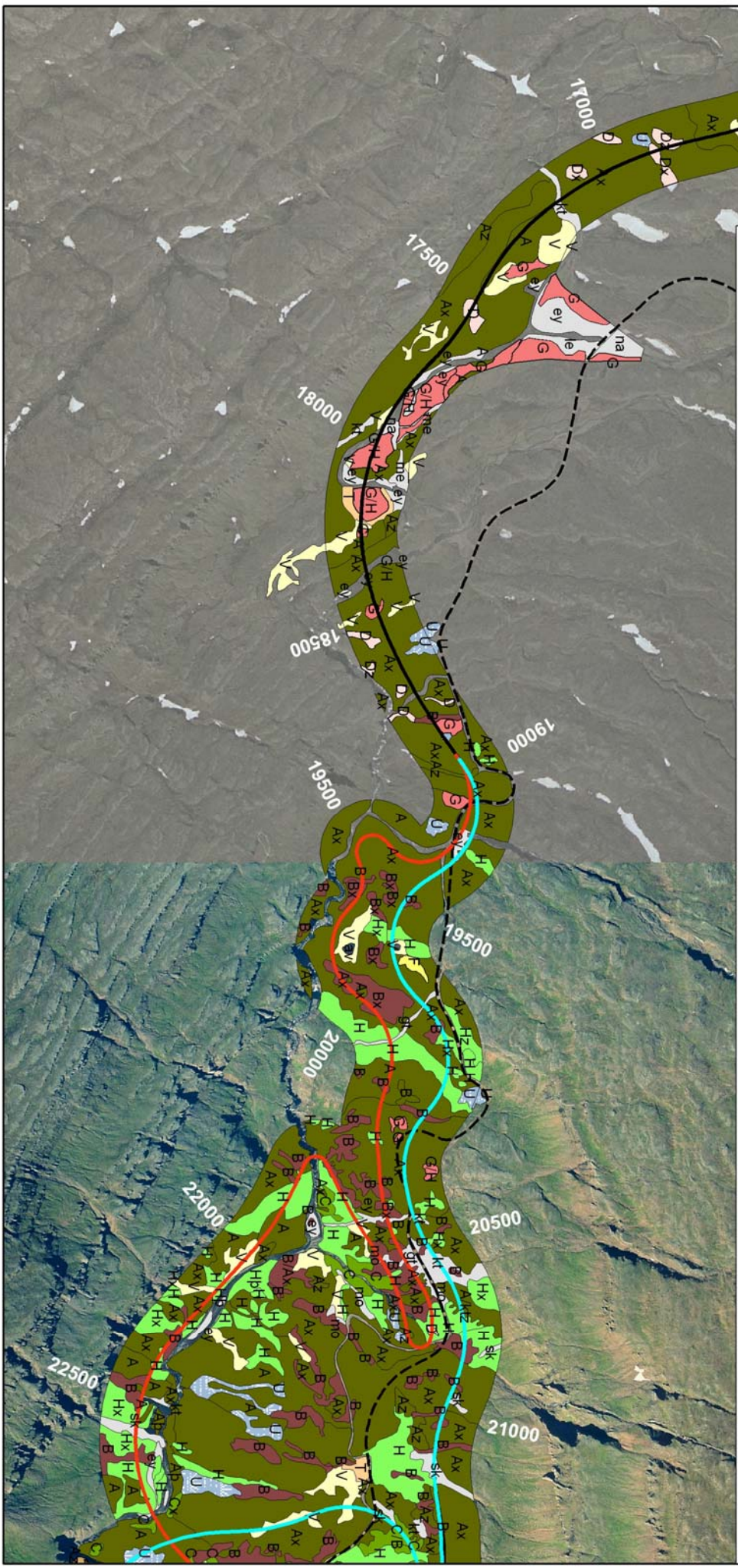
Náttúrustofa Austurlands 2009.  
 Gróðurkortlagt fyrir Vegegröðna í ágúst og september 2008.  
 Að kortlagningu umnu: Erlin Jóhannsdóttir, Guðrún A. Jónsdóttir, Gerður Guðmundsdóttir og Jón Ágúst Jónsson

0 200 400 600  
 Metrarn

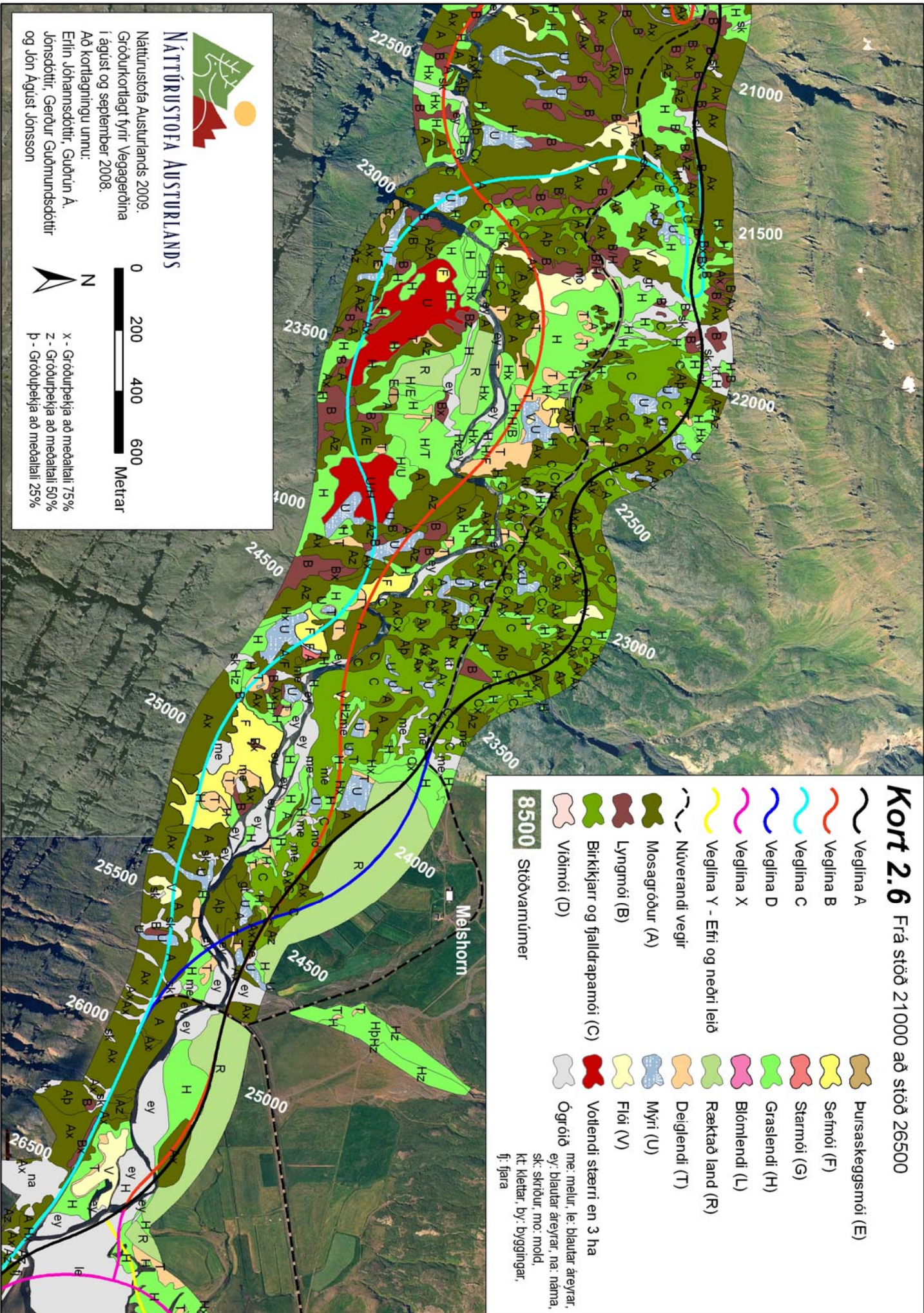
N

x - Gróðurþekja að meðaltali 75%  
 z - Gróðurþekja að meðaltali 50%  
 p - Gróðurþekja að meðaltali 25%

me: meilir, le: blautar áreyrar,  
 ey: blautar áreyrar, na: nama,  
 sk: skritúr, mo: mól,  
 kt: klettar, by: byggingar,  
 fj: fjara

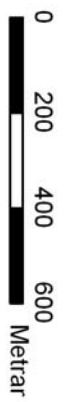






# NATTÚRÚSTOFA AUSTURLANDS

Náttúrustofa Austurlands 2009.  
Gróðurkortlagt fyrir Vegagerðina  
í ágúst og september 2008.  
Að kortlagningu umnu:  
Erlin Jóhannsdóttir, Guðrún A.  
Jónsdóttir, Gerður Guðmundsdóttir  
og Íon Agúst Jónsson

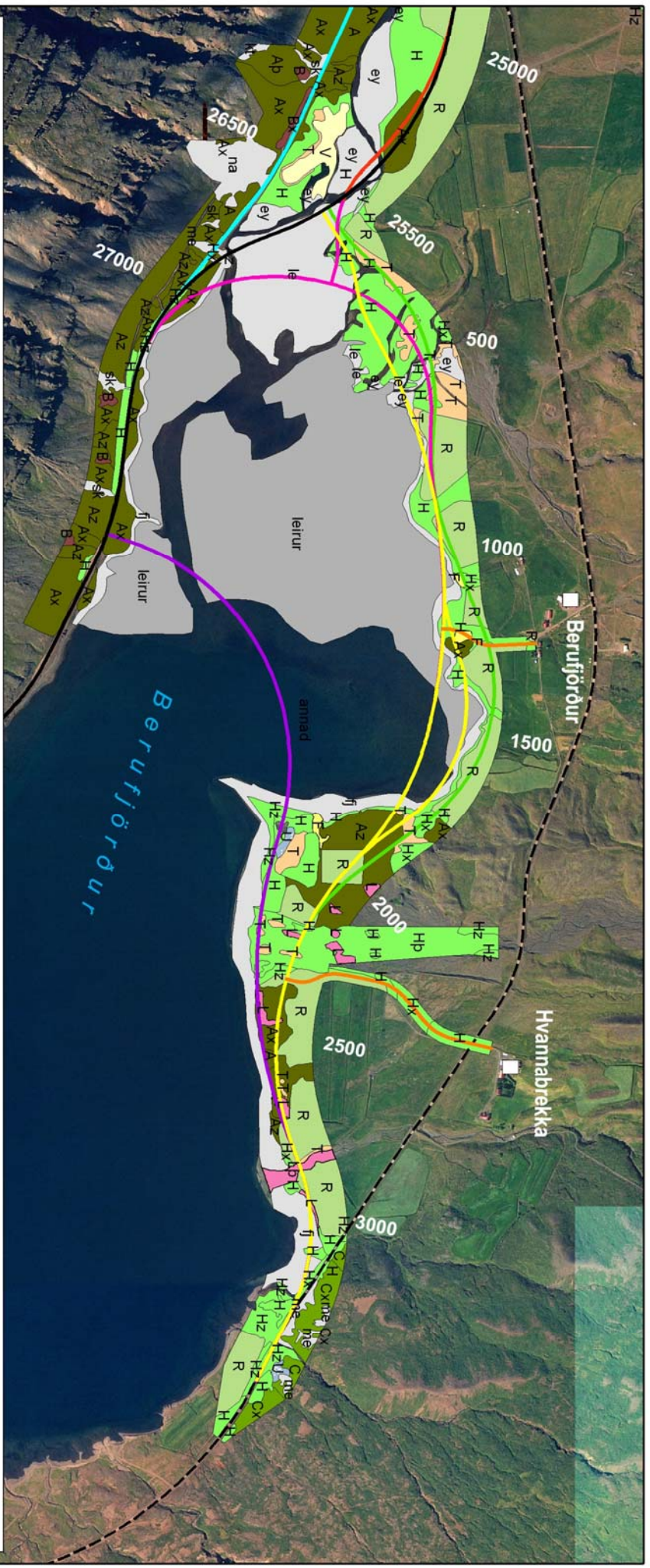


x - Gróðurþekja að meðaltali 75%  
z - Gróðurþekja að meðaltali 50%  
p - Gróðurþekja að meðaltali 25%

## Kort 2.6 Frá stöð 21000 að stöð 26500

- Veglina A
  - Veglina B
  - Veglina C
  - Veglina D
  - Veglina X
  - Veglina Y - Efri og neðri leið
  - Núverandi vegir
  - Mosgróður (A)
  - Lyngmói (B)
  - Birkiðjarn og fjalldrapamói (C)
  - Viðmói (D)
  - Stöðvámúner
  - Pursaskegsmói (E)
  - Semmói (F)
  - Starmói (G)
  - Graslandi (H)
  - Blómlandi (L)
  - Raektað land (R)
  - Deiglendi (T)
  - Myri (U)
  - Flói (V)
  - Votlendi stærri en 3 ha
  - Ógróið
- me: melur, le: blautar áreyrar,  
ey: blautar áreyrar, na: náma,  
sk: skróur, mo: moid,  
kt: klettar, by: byggingar,  
fj: fjara





# Kort 2.7

Frá stöð 26000 að stöð 27000

- |  |                                 |  |                                |
|--|---------------------------------|--|--------------------------------|
|  | Afleggjari                      |  | Veglina C                      |
|  | Veglina A                       |  | Veglina D                      |
|  | Veglina B                       |  | Veglina Y - Efri og neðri leið |
|  | Mosagróður (A)                  |  | Veglina X                      |
|  | Lynngmói (B)                    |  | Veglina Z                      |
|  | Birkikjarr og fjalldrapamói (C) |  | Veglina W                      |
|  | Völmói (D)                      |  | Serfmói (F)                    |
|  | Pursaskeggsmói (E)              |  | Starmói (G)                    |
|  |                                 |  | Graslendi (H)                  |
|  |                                 |  | Blótmendi (L)                  |
|  |                                 |  | Ræktað land (R)                |
|  |                                 |  | Deiglendi (T)                  |
|  |                                 |  | Mýri (U)                       |
|  |                                 |  | Flói (V)                       |
|  |                                 |  | Vottlendi stærri en 3 ha       |
|  |                                 |  | Ógróið                         |
|  |                                 |  | Leitur                         |

**8500** Stöðvarnúmer

Núverandi vegir

x - Gróðurþekja að meðaltali 75%  
 z - Gróðurþekja að meðaltali 50%  
 p - Gróðurþekja að meðaltali 25%

me: mefur, le: blautar áreyrar,  
 ey: blautar áreyrar, na: náma,  
 sk: skriður, mo: mold,  
 kt: klettur, by: byggingar,  
 fj: fjara

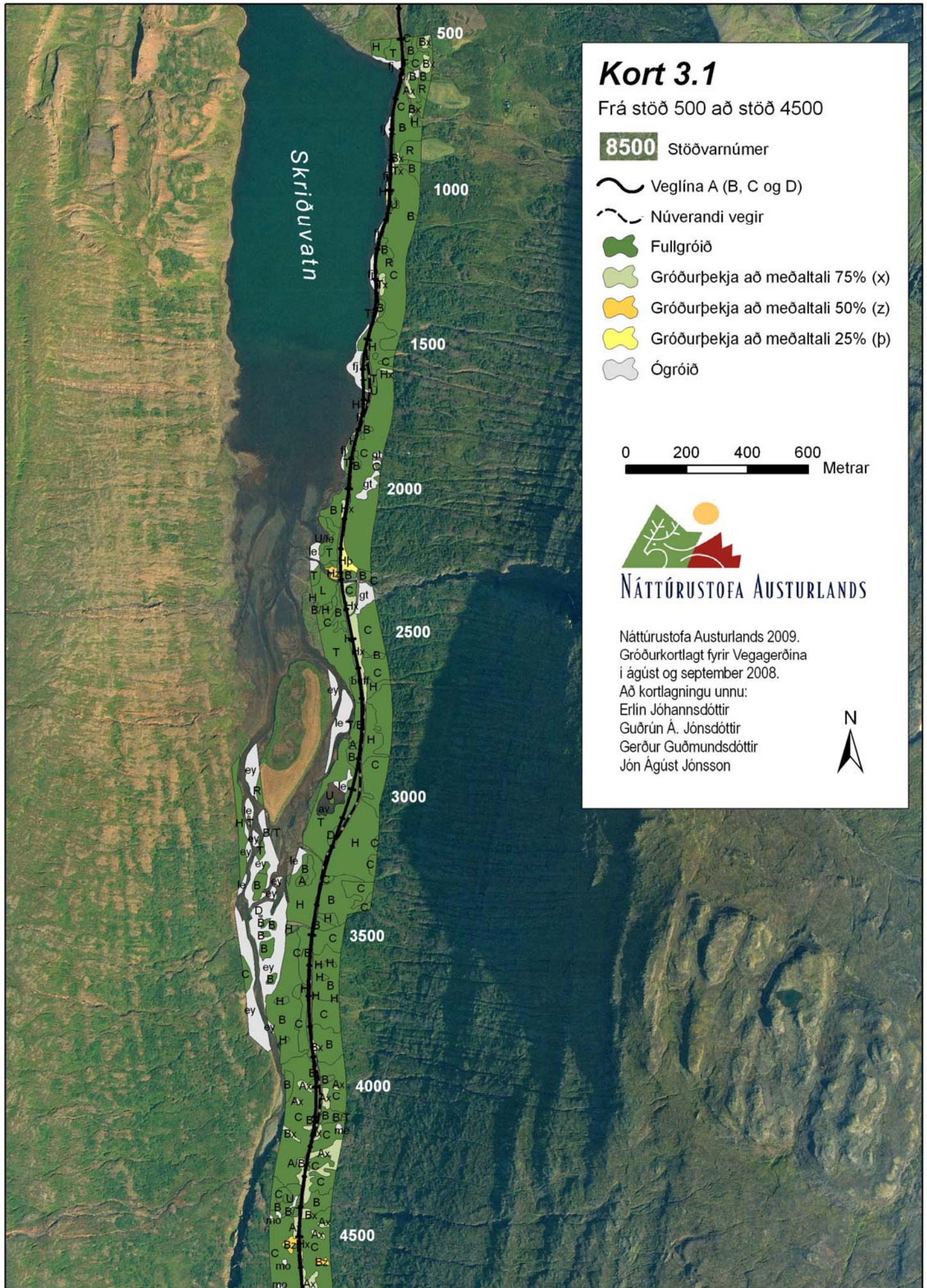
**NÁTTÚRUSTOFA AUSTURLANDS**

0 200 400 600  
 Metrar

Náttúrustofa Austurlands 2009.  
 Gróðurkortlagt fyrir Vegagerðina  
 í ágúst og september 2008.  
 Að kortlagningu umnu:  
 Erlín Jóhannsdóttir, Guðrún Á.  
 Jónsdóttir, Gerður Guðmundsdóttir  
 og Jón Agúst Jónsson














# Kort 3.1

Frá stöð 500 að stöð 4500

**8500** Stöðvarnúmer

-  Veglína A (B, C og D)
-  Núverandi vegir
-  Fullgróið
-  Gróðurpekja að meðaltali 75% (x)
-  Gróðurpekja að meðaltali 50% (z)
-  Gróðurpekja að meðaltali 25% (p)
-  Ógróið



NÁTTÚRUSTOFA AUSTURLANDS

Náttúrustofa Austurlands 2009.  
 Gróðurkortlagt fyrir Vegagerðina  
 í ágúst og september 2008.  
 Að kortlagningu unnu:  
 Erlín Jóhannsdóttir  
 Guðrún Á. Jónsdóttir  
 Gerður Guðmundsdóttir  
 Jón Ágúst Jónsson












## Kort 3.2

Frá stöð 4500 að stöð 8500

**8500** Stöðvarnúmer

-  Veglína A (B, C og D)
-  Núverandi vegir
-  Fullgróið
-  Gróðurpekja að meðaltali 75% (x)
-  Gróðurpekja að meðaltali 50% (z)
-  Gróðurpekja að meðaltali 25% (p)
-  Ógróið

0 200 400 600  
Metrar

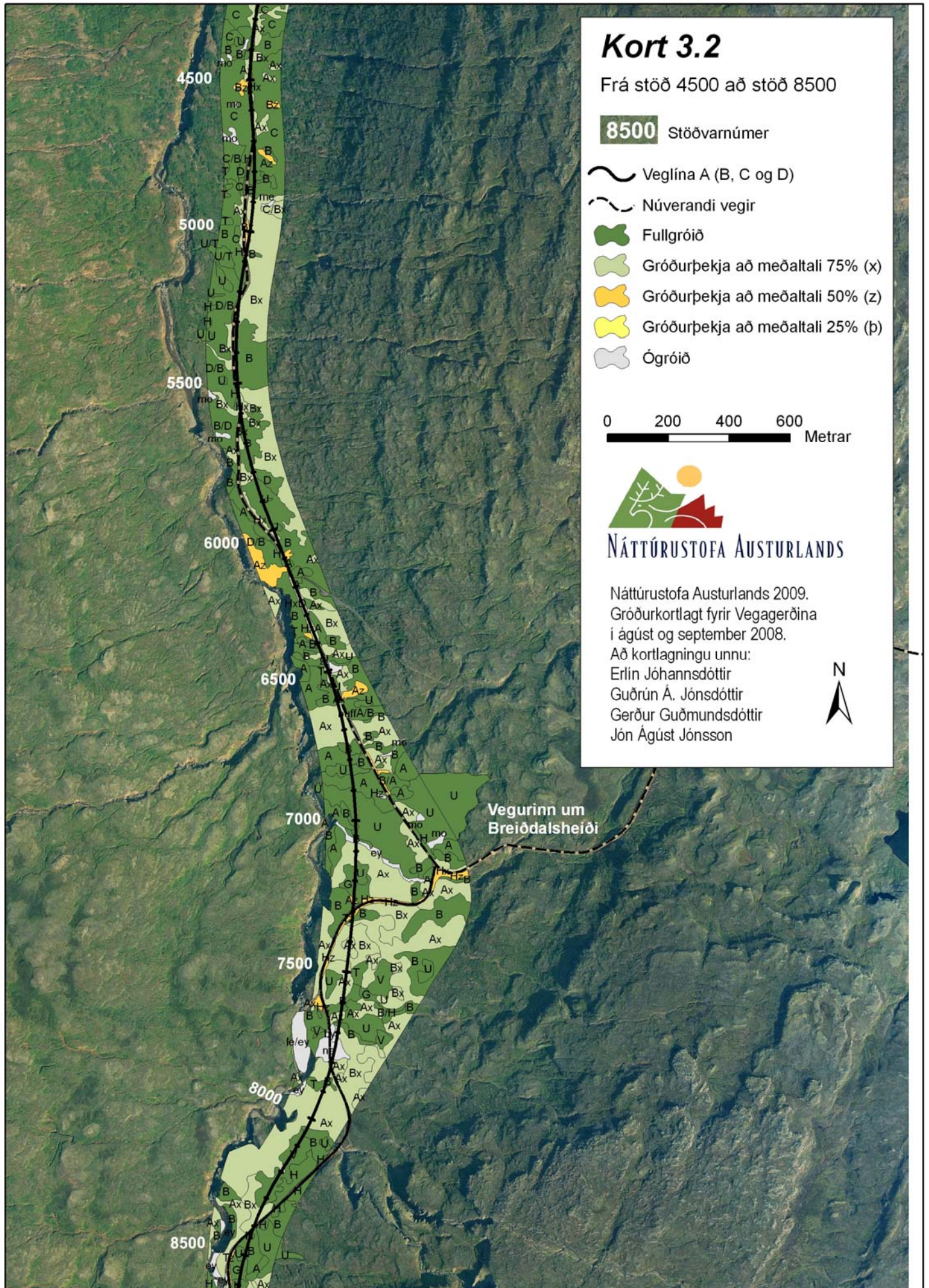


NÁTTÚRUSTOFA AUSTURLANDS

Náttúrustofa Austurlands 2009.  
Gróðurkortlagt fyrir Vegagerðina  
í ágúst og september 2008.  
Að kortlagningu unnu:  
Erlín Jóhannsdóttir  
Guðrún Á. Jónsdóttir  
Gerður Guðmundsdóttir  
Jón Ágúst Jónsson



Vegurinn um  
Breiðdalsheiði





### Kort 3.3


Frá stöð 8500 að stöð 12500


**8500** Stöðvarnúmer


 Veglína A (B, C og D)

 Núverandi vegir

 Fullgróid

 Gróðurpekja að meðaltali 75% (x)

 Gróðurpekja að meðaltali 50% (z)

 Gróðurpekja að meðaltali 25% (p)

 Ógróid

0 200 400 600  
Metrar



NÁTTÚRUSTOFA AUSTURLANDS

Náttúrustofa Austurlands 2009.  
Gróðurkortlagt fyrir Vegagerðina  
í ágúst og september 2008.

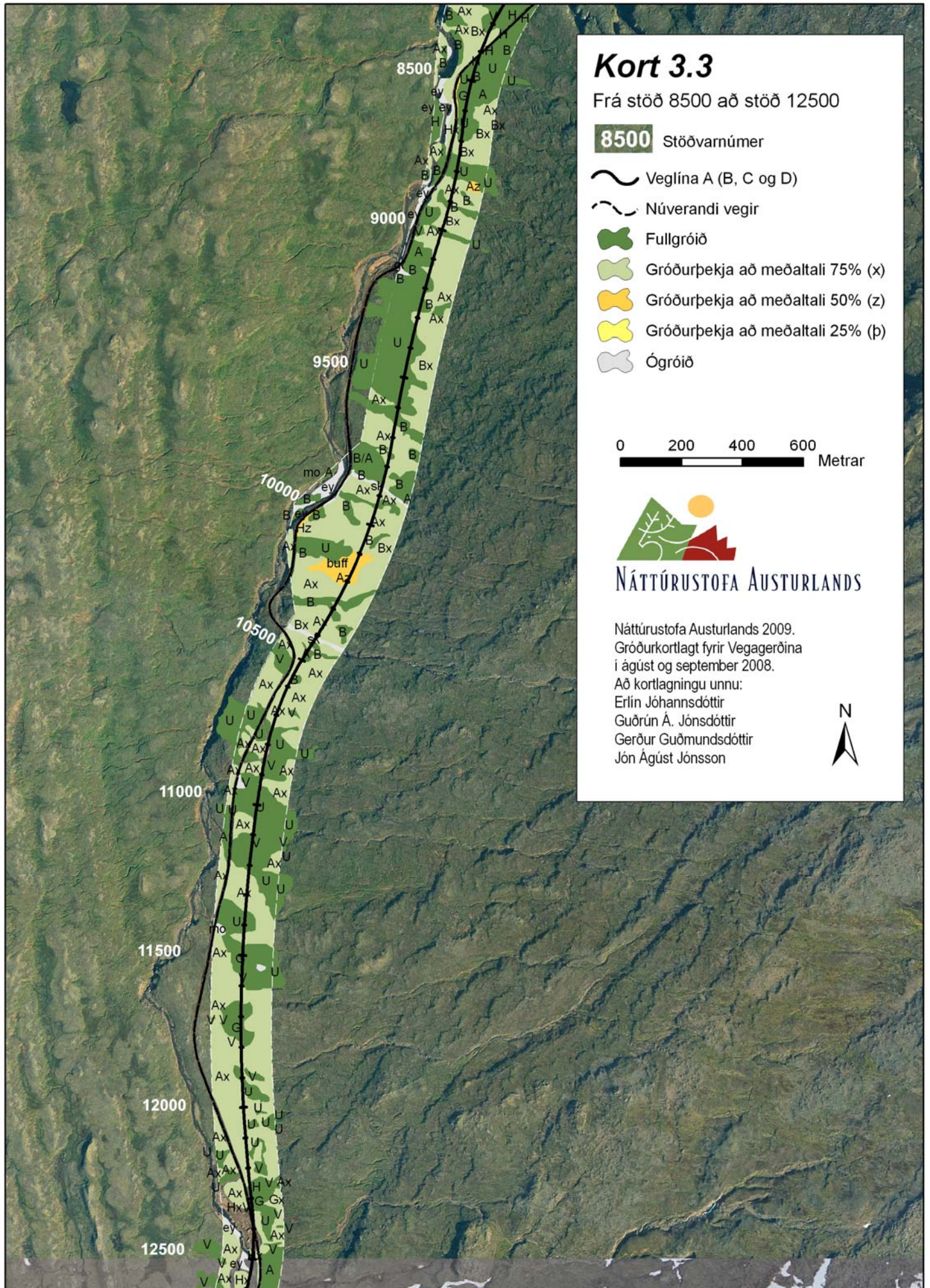
Að kortlagningu unnu:

Erlín Jóhannsdóttir

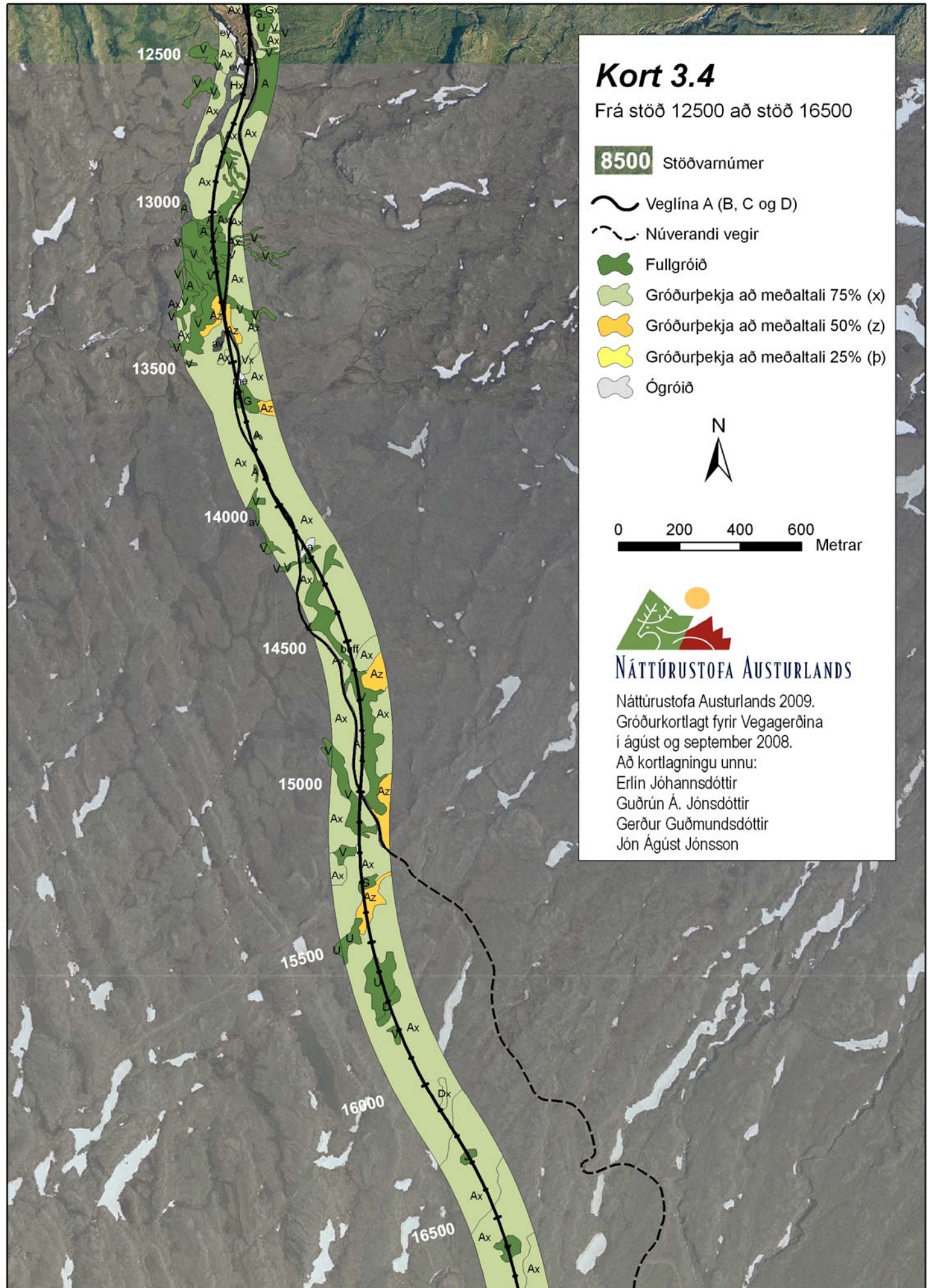
Guðrún Á. Jónsdóttir

Gerður Guðmundsdóttir

Jón Ágúst Jónsson







### Kort 3.4

Frá stöð 12500 að stöð 16500

**8500** Stöðvarnúmer

- Veglína A (B, C og D)
- Núverandi vegir
- Fullgróið
- Gróðurþekja að meðaltali 75% (x)
- Gróðurþekja að meðaltali 50% (z)
- Gróðurþekja að meðaltali 25% (p)
- Ógróið



0 200 400 600 Metrar



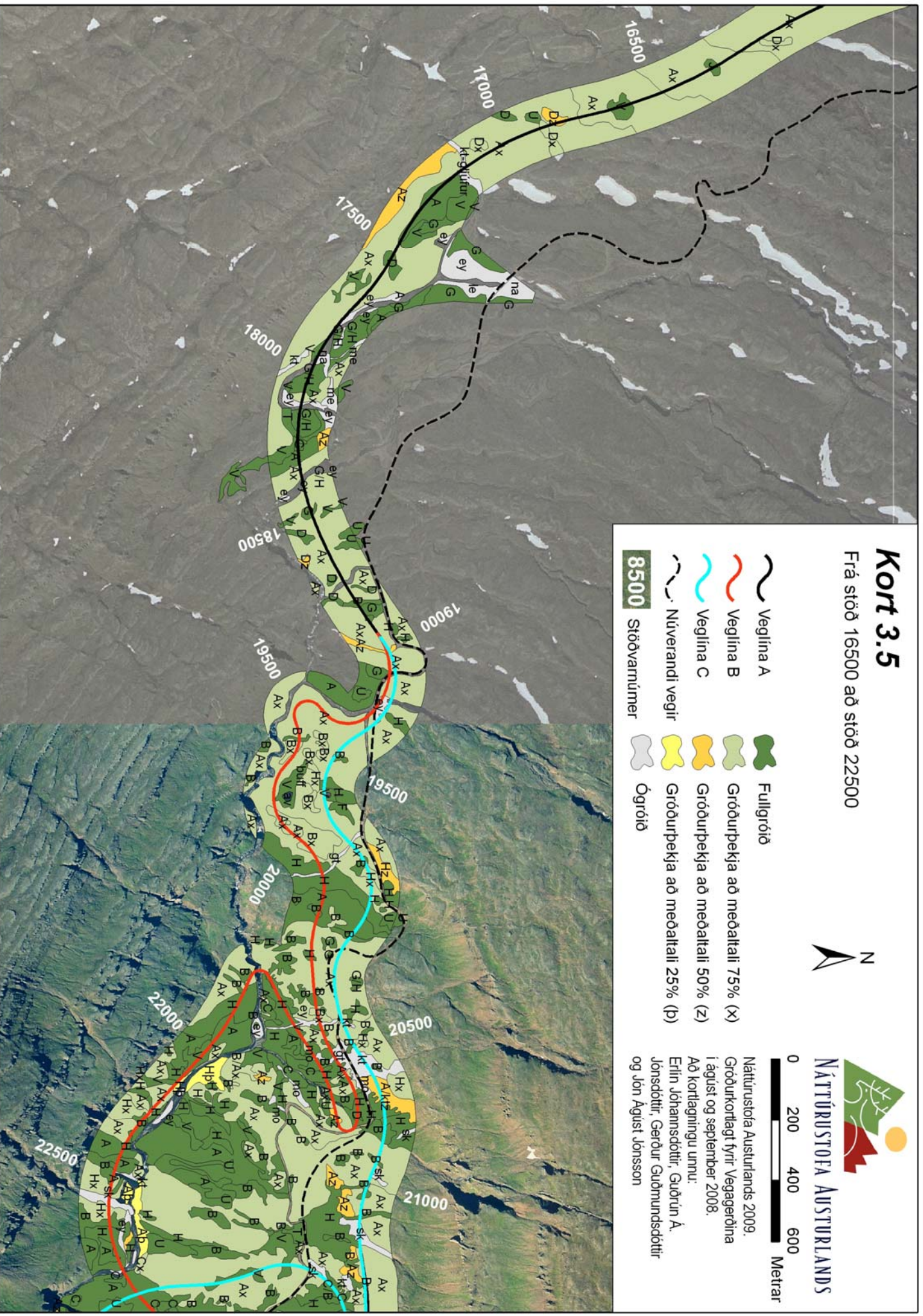
#### NÁTTÚRUSTOFA AUSTURLANDS











Náttúrustofa Austurlands 2009.  
Gróðurkortlagt fyrir Vegagerðina  
í ágúst og september 2008.  
Að kortlagningu unnu:  
Erlín Jóhannsdóttir  
Guðrún Á. Jónsdóttir  
Gerður Guðmundsdóttir  
Jón Ágúst Jónsson



# Kort 3.5

Frá stöð 16500 að stöð 22500



-  Veglina A
-  Veglina B
-  Veglina C
-  Núverandi vegir
-  Fullgróið
-  Gróðurpekja að meðaltali 75% (X)
-  Gróðurpekja að meðaltali 50% (Z)
-  Gróðurpekja að meðaltali 25% (P)
-  Ögróið
-  8500 Stöðvarnúmer

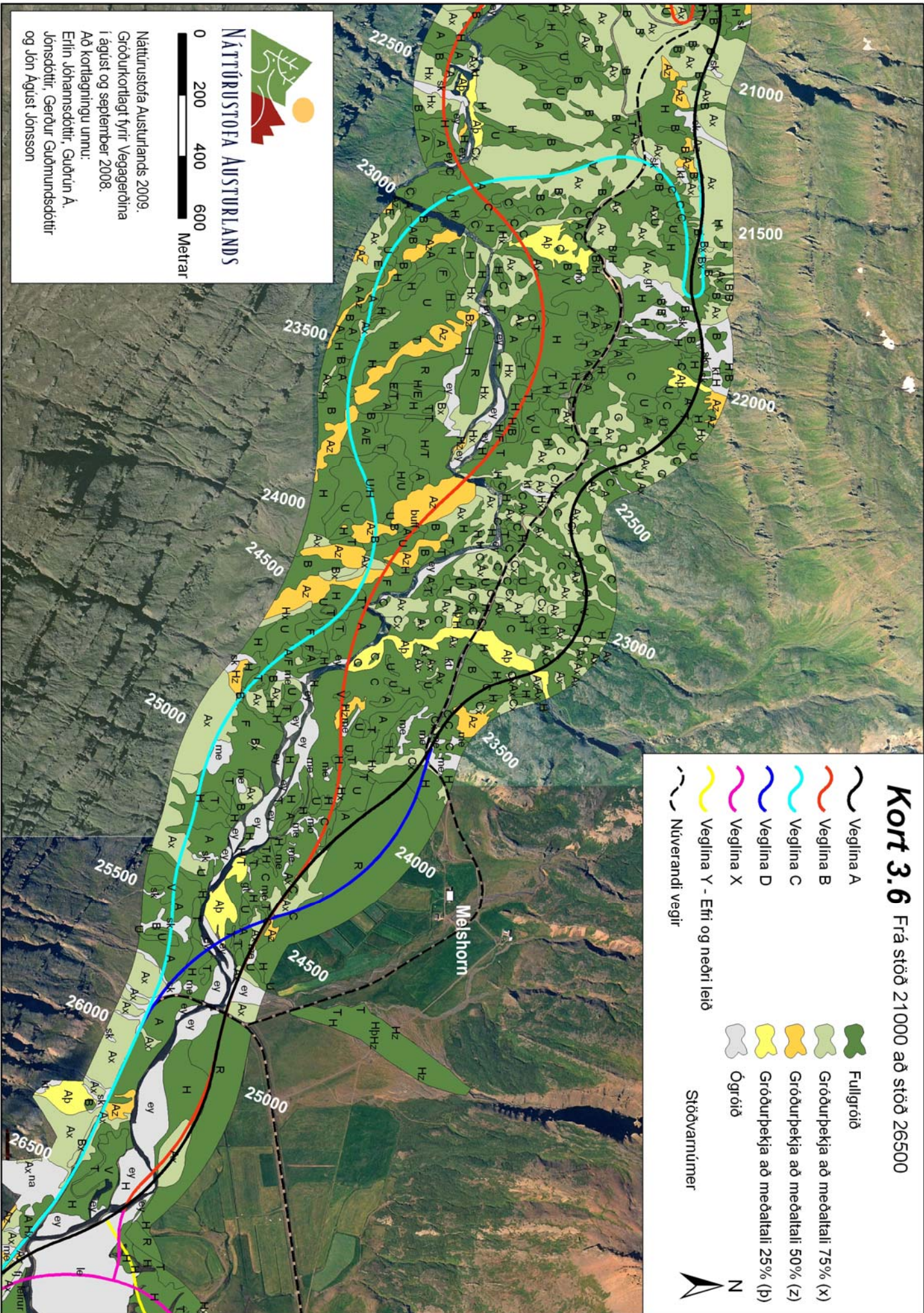



**NÁTTÚRUSTOFA AUSTURLANDS**

0 200 400 600  
Metrar

Náttúrustofa Austurlands 2009.  
Gróðurkortlagt fyrir Vegagerðina  
í ágúst og september 2008.  
Að kortlagningu umnu:  
Erlin Jóhansdóttir, Guðrún Á.  
Jónsdóttir, Gerður Guðmundsdóttir  
og Jón Ágúst Jónsson





**Kort 3.6** Frá stöð 21000 að stöð 26500

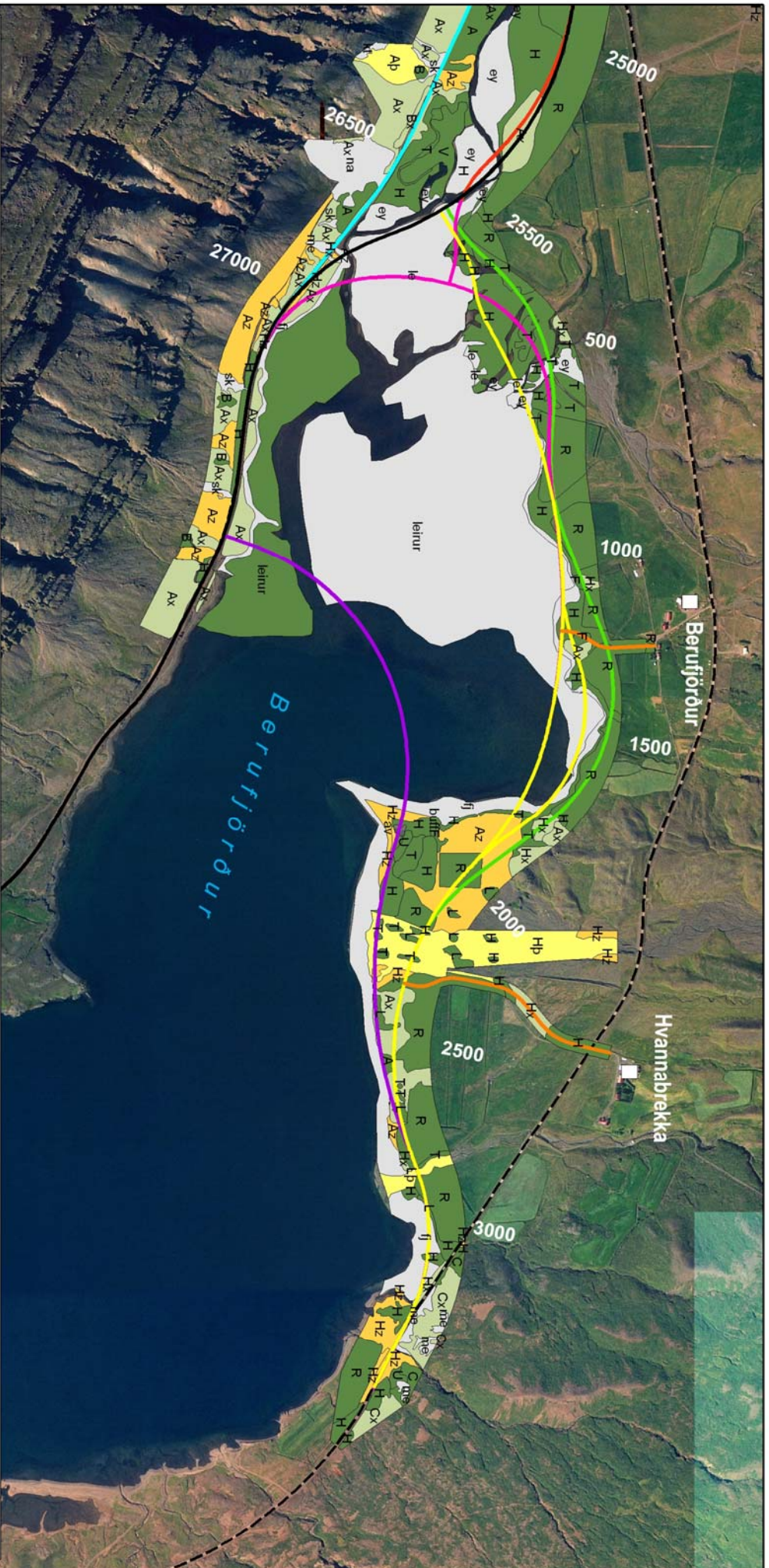
- Veglina A
- Veglina B
- Veglina C
- Veglina D
- Veglina X
- Veglina Y - Efri og neðri leið
- Niðverandi vegir
- Fullgróið
- Gróðurþekja að meðaltali 75% (x)
- Gróðurþekja að meðaltali 50% (z)
- Gróðurþekja að meðaltali 25% (p)
- Ógróið
- Stöðvannúmer

**NÁTTÚRUSTOFA AUSTURLANDS**

0 200 400 600  
Metrar

Náttúrustofa Austurlands 2009.  
Gróðurkortlagt fyrir Vegagerðina  
í ágúst og september 2008.  
Að kortlagningu unnu:  
Erlin Jóhannsdóttir, Guðrún Á.  
Jónsdóttir, Gerður Guðmundsdóttir  
og Íon Agúst Jónsson

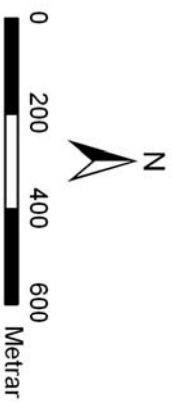




### Kort 3.7 Frá stöð 26000 að stöð 27000

8500 Stöðvarnúmer

- |  |            |  |                 |  |                                  |
|--|------------|--|-----------------|--|----------------------------------|
|  | Afleggjari |  | Veglina Y       |  | Fullgröið                        |
|  | Veglina A  |  | Veglina X       |  | Gróðurþekja að meðaltali 75% (x) |
|  | Veglina B  |  | Veglina Z       |  | Gróðurþekja að meðaltali 50% (z) |
|  | Veglina C  |  | Veglina W       |  | Gróðurþekja að meðaltali 25% (p) |
|  | Veglina D  |  | Núverandi vegir |  | Ógröið                           |



**NÁTTÚRUSTOFA AUSTURLANDS**

Náttúrustofa Austurlands 2009.  
Gróðurkortlagt fyrir Vegagerðina  
í ágúst og september 2008.  
Að kortlagningu umnu:  
Erlín Jóhannsdóttir, Guðrún Á.  
Jónsdóttir, Gerður Guðmundsdóttir  
og Jón Agústi Jónsson